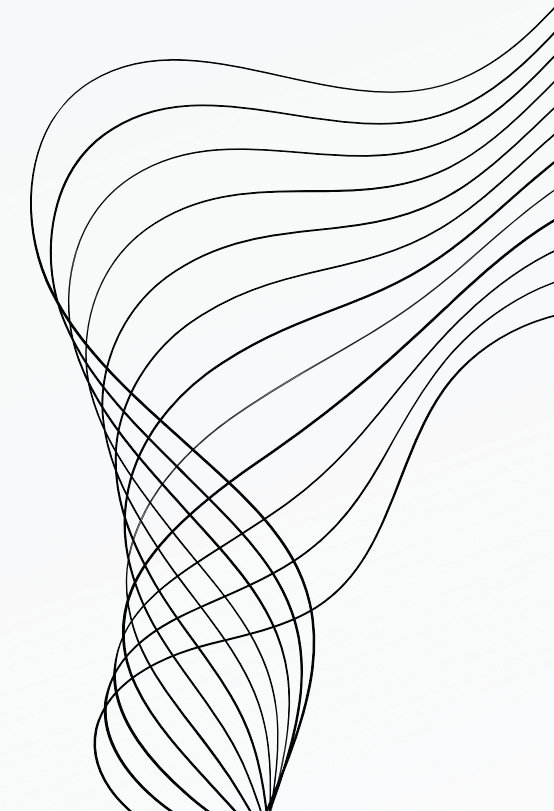


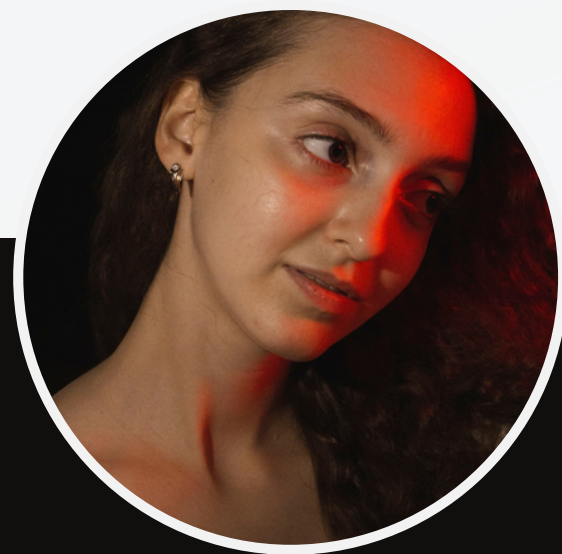
МИР
ВОКРУГ



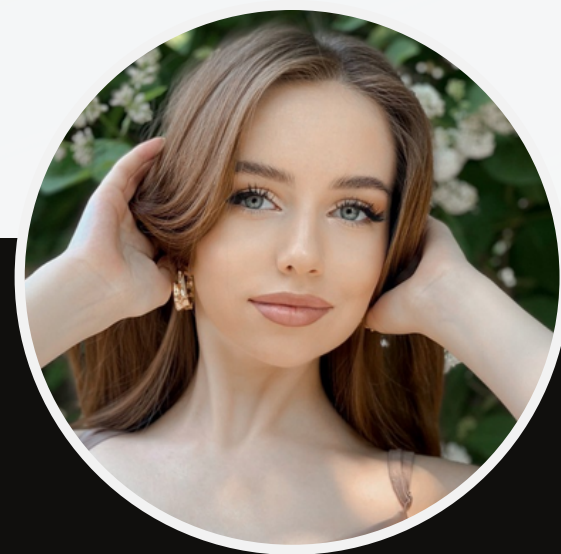
КОМАНДА



Морозов
Игорь
Лидер проекта



Долгих
Полина
Администратор
проекта



Пигаричева
Анастасия
Аналитик
проекта



Сухоруков
Константин
Трекер
команды

О ПРОЕКТЕ



Создание на базе Алисы голосового сервиса, который помогает людям, у которых отсутствует возможность видеть, находить друзей, единомышленников и просто людей с схожими интересами.



Предполагаем, что данный сервис поможет незрячим людям постоянно удовлетворять потребность в общение и находить новых друзей.



01

1 ЭТАП

Генерация идей и гипотез работ, которые будут выполнять будущий продукт

02

2 ЭТАП

Проведение исследования, подтверждение или опровержение выдвинутых гипотез. Формирование набора работ, которые будут решать продукт

03

3 ЭТАП

Разработка продукта.
Создание его прототипа.
Тестирование

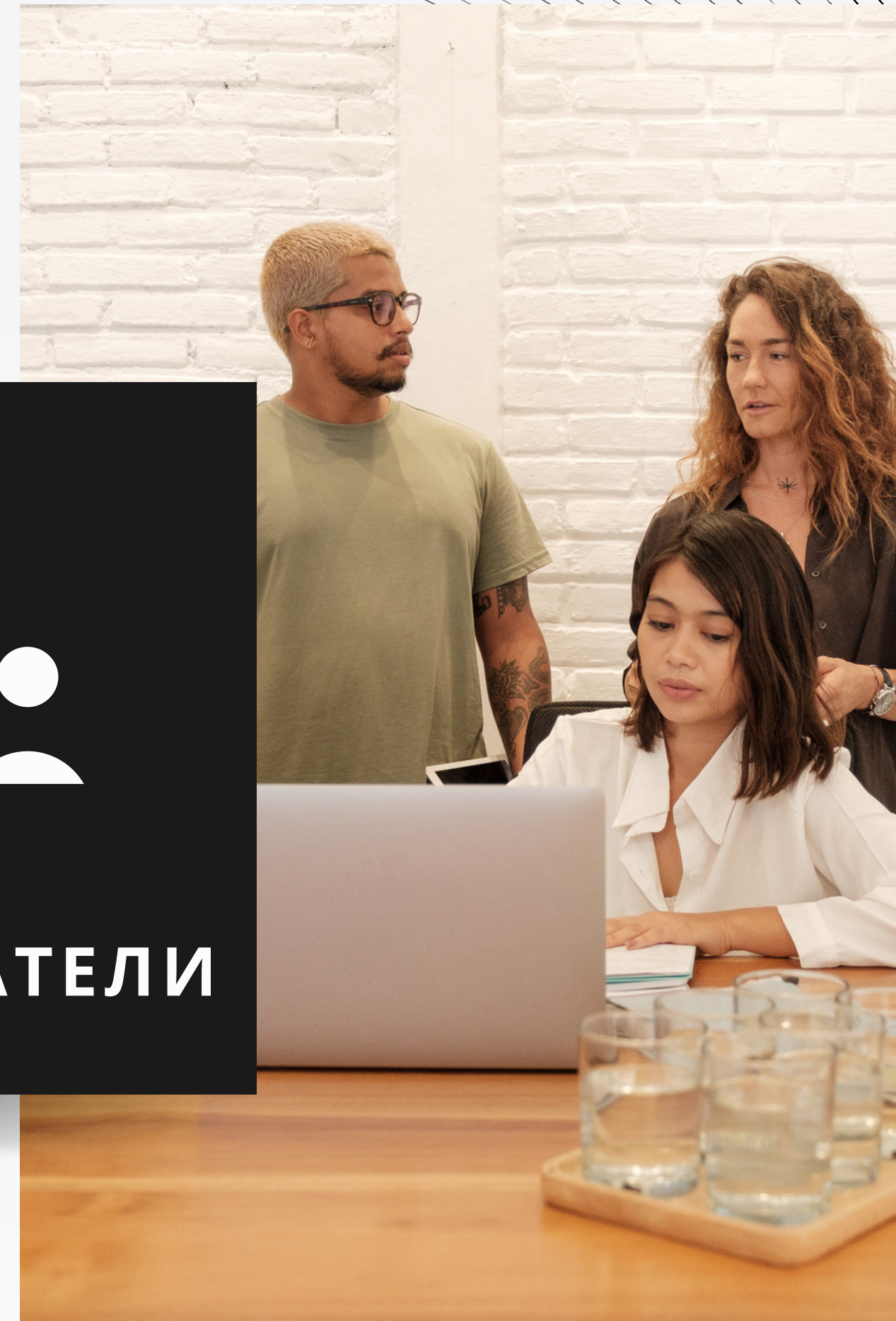
04

4 ЭТАП

Упаковка продукта.
Презентация.

ПОЛЬЗОВАТЕЛИ БУДУЩЕГО ПРОДУКТА

- Целевой аудиторией для нашего исследования будут незрячие люди или люди с нарушением зрения в возрасте от 14 до 35 лет.
- В дальнейшем рассчитываем на то, что сервисом смогут пользоваться незрячие люди всех возрастов.



РАБОТЫ ПРОДУКТА

Работа №1

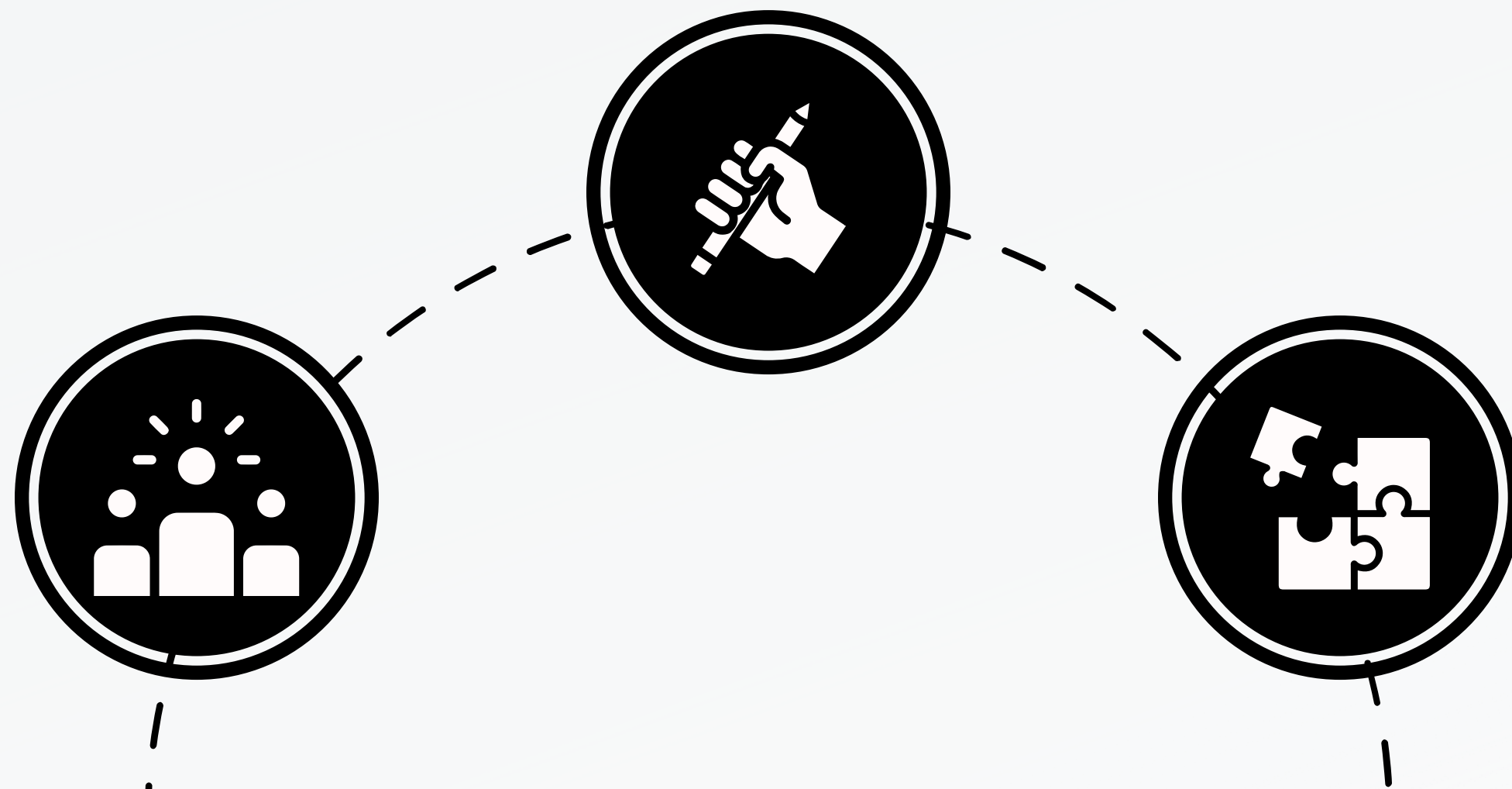
Выполнение базовой потребности человека в социальной связи.

Работа №2

Помощь в поиске единомышленников и друзей.

Работа №3

Избавление от скуки.



ПЛАН ИССЛЕДОВАНИЯ

Интервью



- Проведение личных интервью с целевой аудиторией для подтверждения или опровержения гипотез.
- Во время интервью необходимо узнать и проработать следующие вещи: 1) как выполняет пользователь эти работы в данное время; 2) удовлетворенность текущими решениями.

- После проведения этапа “интервью” необходимо проанализировать в команде полученные сведения, составить пирамиду проблем и текущую удовлетворенность пользователя.
- Далее необходимо окончательно сформировать перечень работ которые будет решать наш продукт.

Анализ

