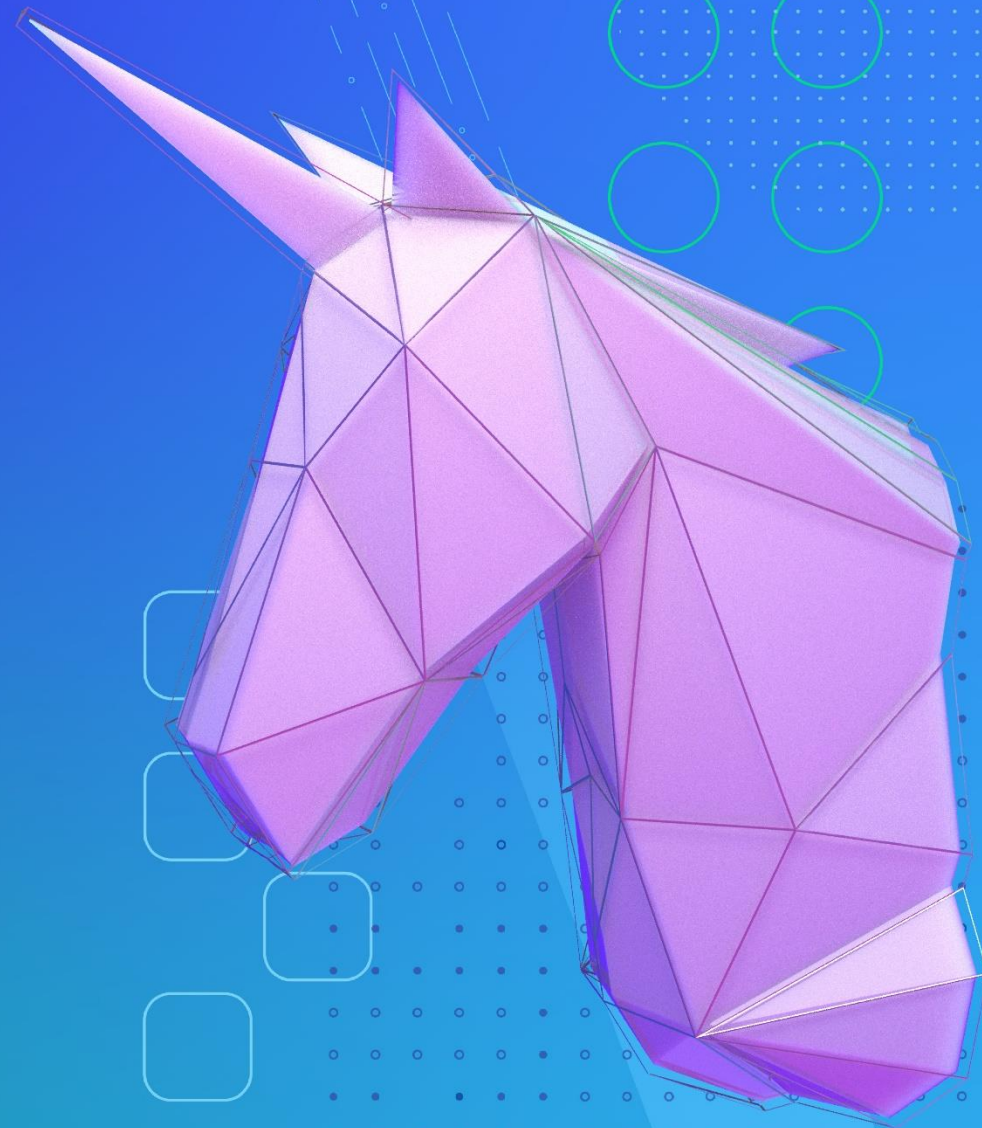




Архипелаг
20.35

АРХИПЕЛАГ 20.35:

AGRO.CLICK



20.35
УНИВЕРСИТЕТ

20.35
НАЦИОНАЛЬНАЯ
ТЕХНОЛОГИЧЕСКАЯ
ИНИЦИАТИВА

14.11.2020



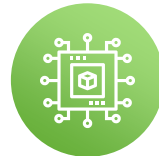
Кормление



Мониторинг
веса



Мониторинг
надоев



Контроль
здоровья



Данные о
содержание

ПРОБЛЕМЫ



- Процесс кормления реализован на бумаге!
- Отсутствует контроль загрузки компонентов и выгрузки кормосмеси!
- Нет учёта, контроля и управления процессами кормления!
- Отсутствует обратная связь механизаторов с зоотехником
- Отсутствие сводной аналитики хозяйства
- Невозможность принятия решений, основанных на комплексном анализе

СНИЖАЮТСЯ УДОИ И СРОК ПРОДУКТИВНОЙ ЖИЗНИ ЖИВОТНОГО, ВОЗРАСТАЕТ ПРОЦЕНТ ЗАБОЛЕВАЕМОСТИ, ВОЗРАСТАЕТ ПРОЦЕНТ ЗАБОЛЕВАЕМОСТИ, А ТАКЖЕ НИЗКИЙ УРОВЕНЬ ВОСПРОИЗВОДСТВА СТАДА

РЕШЕНИЕ



ВЕСОВОЙ ТЕРМИНАЛ
С WI-FI



МОБИЛЬНОЕ ПРИЛОЖЕНИЕ



ОБЛАЧНЫЙ
СЕРВИС



ПАК «AGRO.CLICK»

ДАННЫЕ ДЛЯ АНАЛИТИЧЕСКОГО МОДУЛЯ



Содержание

Микроклимат в местах содержания животных



Здоровье

Физиологические показатели



Продуктивность

Мониторинг надоев и привесов



Кормление

Состав рациона и контроль остатков



Управление

Внесение корректировки в планы кормления и управления предприятием



Прогноз

Agro.Click смоделирует различные сценарии и предупредит о возможных негативных последствиях



Аналитика

Обезличенные данные всех пользователей системы позволяют сделать сравнительный анализ



IoT устройства

Сбор данных

ПРОДУКТ



ПРОДУКТ



4.5 МЛН. коров (без учета
личного подворья)

6 000 Сельхозпредприятий

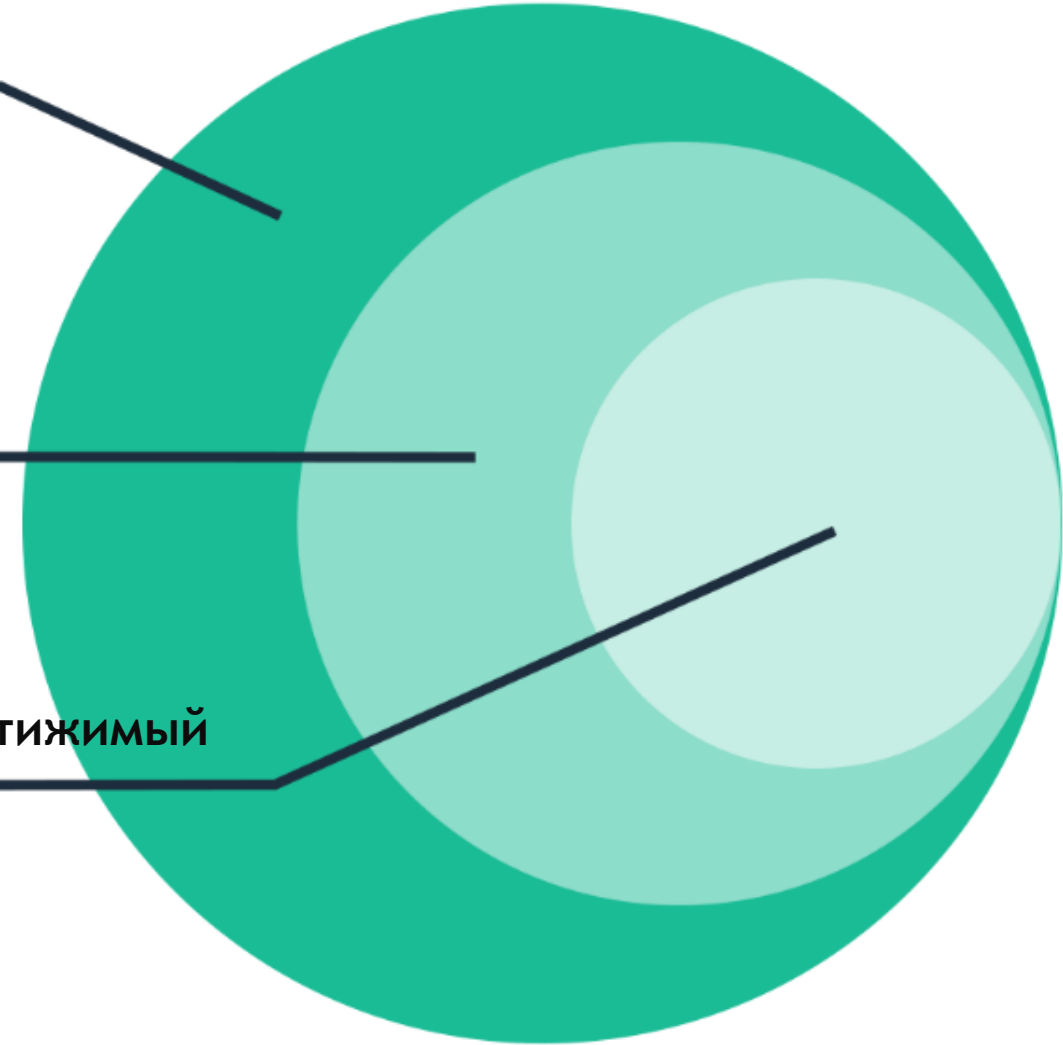
22000 Крестьянских (фермерских)
хозяйств (КФХ)

ОБЪЁМ РЫНКА

TAM 100 млрд. руб.

SAM 5 млрд. руб. - доступный

SOM 1.8 млрд. руб. - реально достижимый



ЦЕЛЕВАЯ АУДИТОРИЯ



КФХ



СХП



АГРОХОЛДИНГИ



ПРОИЗВОДИТЕЛИ
ТОВАРОВ ДЛЯ
С/Х

ЭКОНОМИЧЕСКИЙ ЭФФЕКТ +10% К НАДОЯМ

БИЗНЕС МОДЕЛЬ



ПРОДАЖА ОБОРУДОВАНИЯ
ПУСКОНАЛАДКА



ПРОДАЖА ЛИЦЕНЗИИ НА
СОФТ



АБОНЕНТСКАЯ ПЛАТА ЗА
ОБСЛУЖИВАНИЕ

- УСТАНОВКА
ОБОРУДОВАНИЯ
- ПРОВЕДЕНИЕ
ОБУЧЕНИЯ
- КОНТРОЛЬ ЗА
ОБОРУДОВАНИЕМ
(через софт)

СЕРВИС КАК ПОДПИСКА

СРАВНИТЕЛЬНЫЙ АНАЛИЗ



Функции	FEEDNET	DTM	AGRO.CLICK
Контроль сбора ингредиентов	-	-	+
Выгрузка данных с помощью API	+	-	+
Трекинг ГЛОНАСС/GPS	-	-	+
Интеграция с ПО 1С:Предприятие	+	+	+
Мобильное приложение	-	+	+
Анализ корреляции всех доступных данных	-	-	+

СРАВНИТЕЛЬНЫЙ АНАЛИЗ



Функции	Мустанг: Простое решение	1С: животноводс тво	Плинор: "СЕЛЭКС"	Ida	Agro.Click
Прескриптивная аналитика	-	-	-	-	+
Интеграция с ПО ведения учета(финансовый, складской)	-	+	+	-	+
Интеграция с ПО управления кормлением	+	+	-	-	+
Предиктивная аналитика	+	-	+	-	+
Интеграция с IoT устройствами	-	-	-	+	+
Интеграция с весовым оборудованием	+	+	+	+	+

ПОЛЕЗНАЯ МОДЕЛЬ



ТЕКУЩИЕ РЕЗУЛЬТАТЫ



Собрали
команду

Сделали
Анализ
рынка

Сделали
финансовую
модель

Обзвонили
608
хозяйств

Съездили в
30 хозяйств

Разработана
аппаратная
часть

Получили статус
резидента
технопарка
Университетский

Обучение в
университете
20.35
Архипелаг

Разработали
техническое
задание

Договорились о
внедрение в
Синара групп
12 хозяйств

ФИО	Роль в проекте, должность	Обязанности в проекте	Образование и регалии
Калашников Евгений Александрович	Руководитель проекта	Руководство проектом. Определение стратегии развития проекта.	Предприниматель с 8 летнем опытом.
Ширяев Геннадий Владимирович	Научный руководитель	Работа с данными в области животноводства.	Кандидат сельскохозяйственных наук
Комоцкий Евгений Викторович	Специалист по Data Science	Разработка методики сбора и обработки данных, создание алгоритмов анализа.	Заместитель директора Департамента Бизнес информатики и мат. моделирования по инновационной работе УрФУ
Васильев Сергей Анатольевич	Специалист по технике и оборудованию	Консультирование по получению данных с техники и оборудования.	Кандидат технических наук
Билалов Ильмир Танзилевич	Руководитель продаж продукта	Организация продаж продукта, определение стратегии продаж.	Генеральный и технический директор в разных проектах.
Грачев Дмитрий Александрович	Специалист по данным сельского хозяйства и развитию	Определение релевантных данных для сбора и анализа животноводства и растениеводства.	Высшее сельскохозяйственное образование, более 5 лет работы с агротех стартапами.

ЗАПРОС НА ИНВЕСТИЦИИ



18 МЛН. РУБЛЕЙ

В ОБМЕН НА 10% КОМПАНИИ



СПАСИБО ЗА ВНИМАНИЕ