

РАЗРАБОТКА ИНСТРУМЕНТА ЭКСПРЕСС-ОТБОРА НАГНЕТАТЕЛЬНЫХ СКВАЖИН ДЛЯ ПРИМЕНЕНИЯ МАЛООБЪЁМНЫХ ЗАКАЧЕК УГЛЕКИСЛОГО ГАЗА В ЦЕЛЯХ ПОВЫШЕНИЯ НЕФТЕОТДАЧИ ПЛАСТОВ

Воробьёв Матвей Александрович

Что делает проект?



Проблема

ПАДЕНИЕ ТЕМПОВ ДОБЫЧИ НЕФТИ

- Преодоление пика нефти
- Старение месторождений

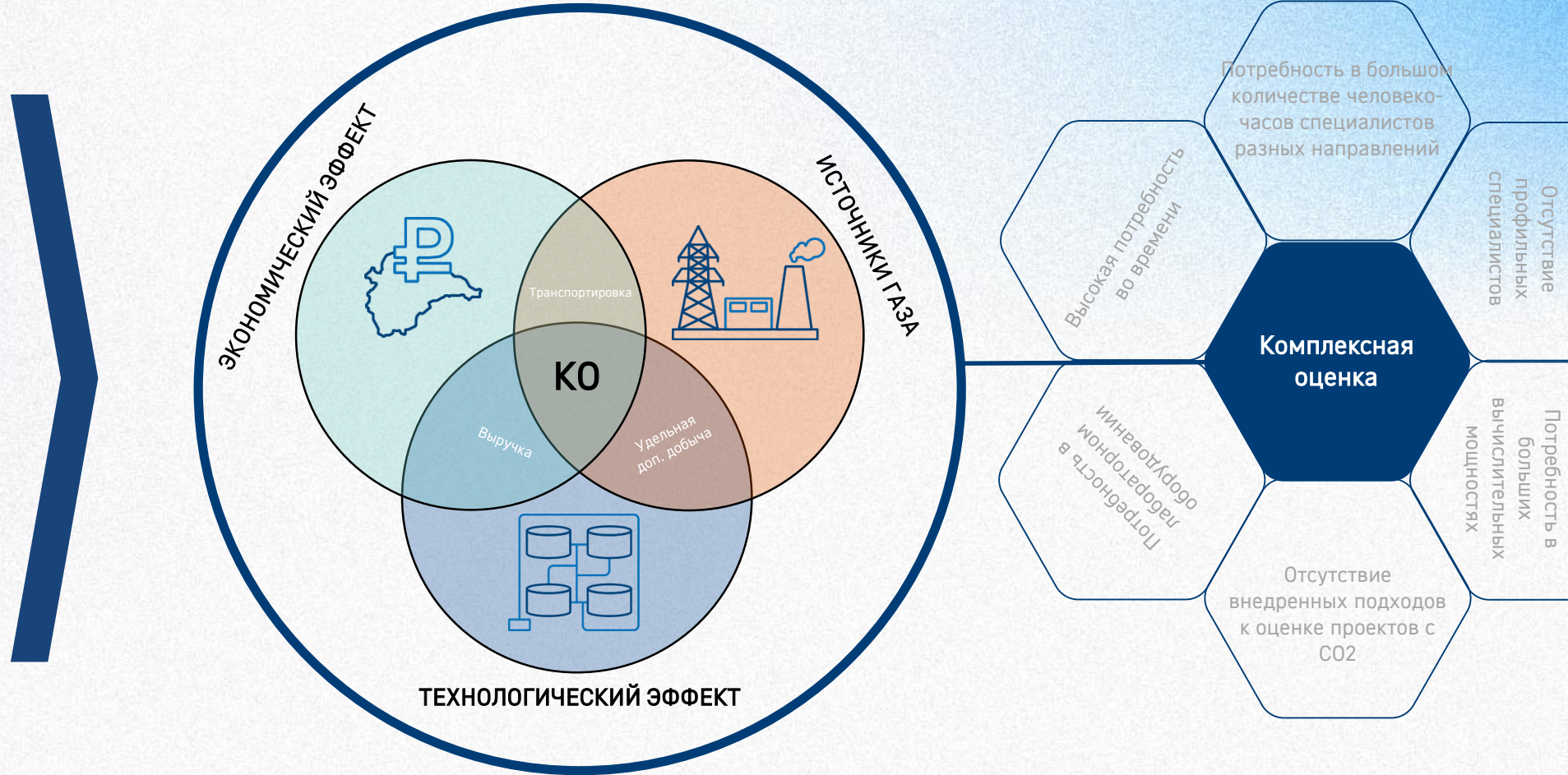


ЗНАЧИТЕЛЬНЫЙ УГЛЕРОДНЫЙ СЛЕД

- Парижское соглашение
- Цели устойчивого развития
- Постановление РФ

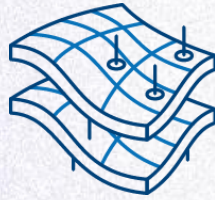


- 1) ГИДРОДИНАМИЧЕСКОЕ МОДЕЛИРОВАНИЕ
- 2) СТАТИСТИЧЕСКИЙ АНАЛИЗ
- 3) ЛАБОРАТОРНЫЕ ИССЛЕДОВАНИЯ



КО – Комплексная оценка

Решение



**ПРОИЗВОДСТВЕННАЯ
ЗАДАЧА**



СКРИПТЫ



**СОКРАЩЕНИЕ ВРЕМЕННЫХ
И ЗАТРАТ**

ДОСТОИНСТВА

- МИНИМАЛЬНЫЕ ЭКОНОМИЧЕСКИЕ ЗАТРАТЫ
- СОБСТВЕННОРУЧНАЯ НАСТРОЙКА ИНСТРУМЕНТА
- ПРОСТОТА ИСПОЛЬЗОВАНИЯ

НЕДОСТАТКИ

- БОЛЬШИЕ ВРЕМЕННЫЕ И ТРУДОВЫЕ ЗАТРАТЫ НА НАПИСАНИЕ СКРИПТОВ
- ОТСУТСТВИЕ ПОСТОЯННОГО ОБСЛУЖИВАНИЯ ИНСТРУМЕНТА
- НЕОБХОДИМОСТЬ В ДОПОЛНИТЕЛЬНЫХ КОМПЕТЕНЦИЯХ

Драйверы роста

- Рост количества CCUS* проектов
- Углеродное регулирование и экологические эксперименты

Потребность в использовании МУН

Закон об ограничении выбросов парниковых газов

Потенциальный кластер CCUS в России

Постановление правительства РФ от 8 февраля 2022 г. №133



*CCUS – Улавливание, утилизация и хранение углекислого газа

Конкуренция

	Внутреннее ПО	NETL's CMP (США)	ECO2L
Время на расчет 100 объектов	3 недели	1 неделя	5 минут
Потребность во внутренних специалистах в декарбонизации	Присутствует	Отсутствует	Отсутствует
Используемая информация для ПО	Одна компания	Американский регион	Все регионы РФ
Стоимость 1 годовой лицензии	6 млн. руб	-	600 тыс ₺

Экономика сейчас

EMV	5 961 852 руб
J	2,04
PP	6 лет
CAPEX	3 800 000 руб
ОРЕХ	2 100 000 руб / год

Заложенные риски и неопределенности



Инфляция



Условия
привлечения
инвестиции



Управленческие
риски



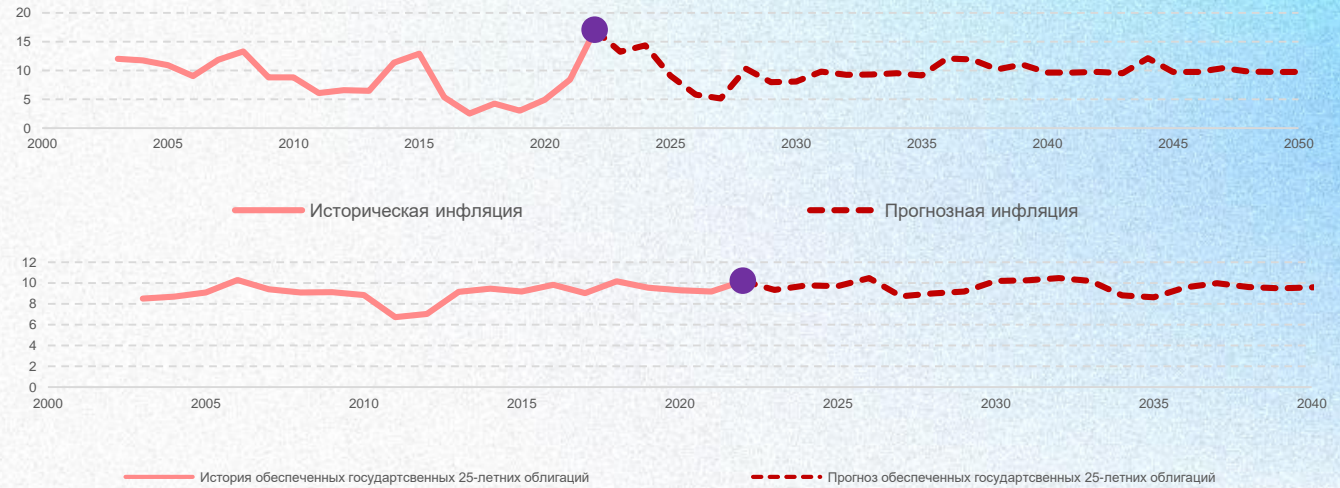
Санкционные
ограничения



Влияние сезонности
и смещение сроков

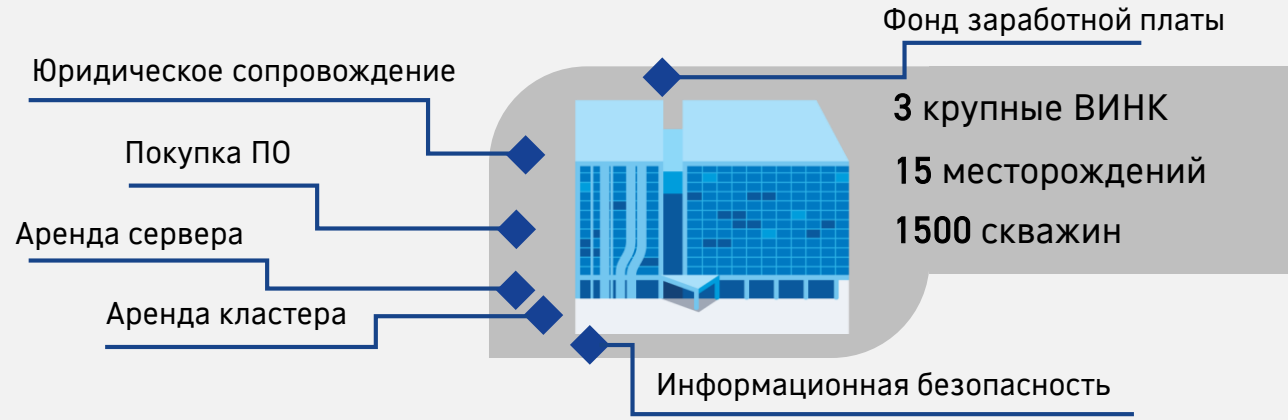


Изменение цен на
обслуживание и
риски поломок

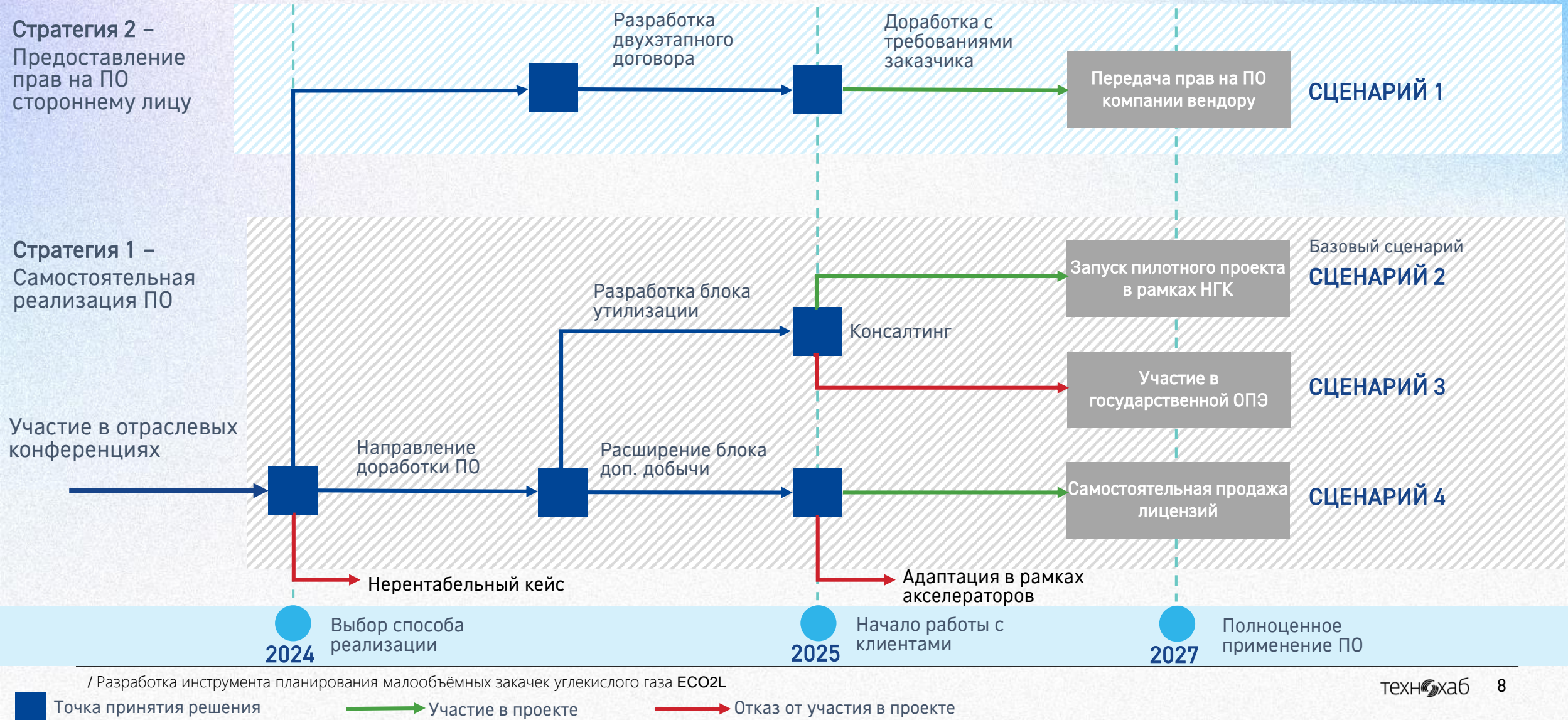


ИТОГО: Ставка дисконтирования 18-30%

Структура затрат



Стратегия развития



Команда



СЕНЦОВ АРТЁМ

- Работа с ПО и нейронными сетями
- Блок программирования



ВОРОБЬЁВ МАТВЕЙ

- Анализ данных и моделирование
- Блок экономики и ГДМ



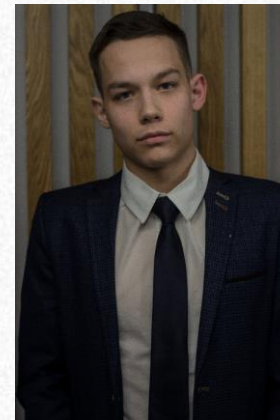
ГОНЧАРОВ ИВАН

- Анализ данных и моделирование
- Блок ГДМ



СЫСОЕВ КИРИЛЛ

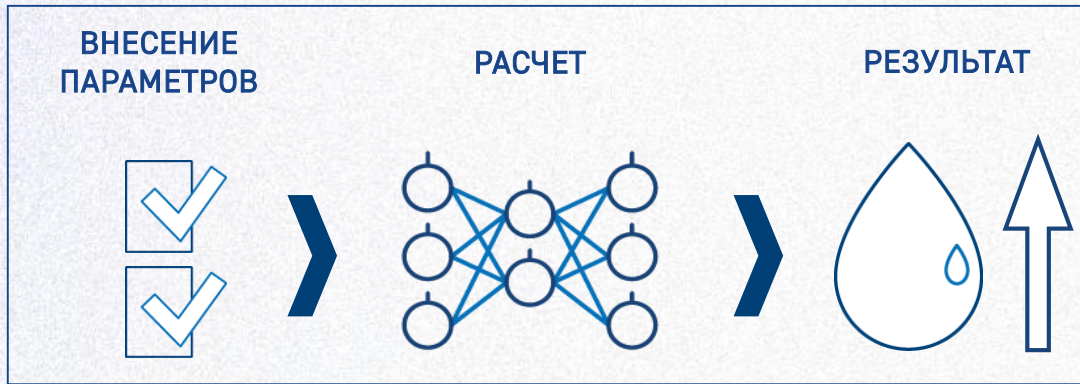
- Работа с расчетами и статистикой
- Блок оборудования



КОРОСТЕЛЕВ МАКСИМ

- Экономикаи моделирование
- Блок ГДМ

Контакты



Воробьёв
Матвей
Александрович

☎ +7 913-148-07-23

@ matvey.vo2001@gmail.com