

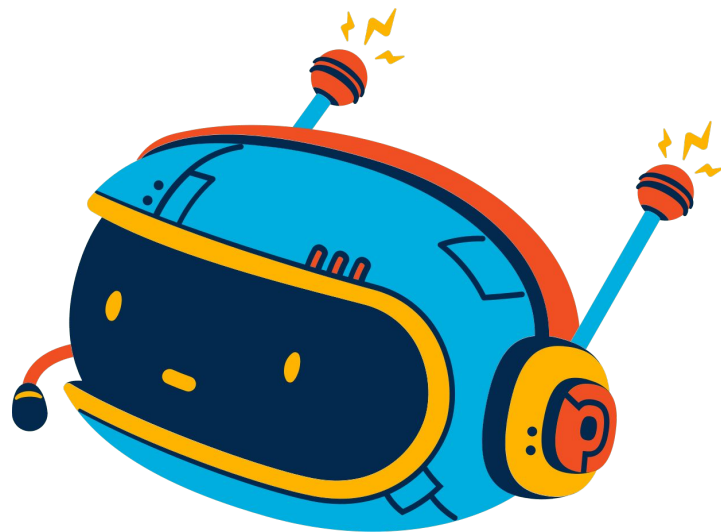


Архипелаг
20.35

20.35
УНИВЕРСИТЕТ

Карьерный бот-наставник «Хай, про!»

Руководитель проекта:
Владимир Квасников



Какая проблема существует на рынке?

И у новичков, и у опытных специалистов зачастую нет навыка планирования и построения карьеры. Из-за этого возникает разлад с работодателями:

— Невозможно устроиться на работу. Везде блат!

— Почему никто не отвечает на отклики? Хамство какое-то...

— Как понять, что хочет услышать работодатель?



— Кажется, меня не ценят... Хочу сменить работу!

— Меня назначили руководителем, но я и дальше делаю всё сам!

— Кажется, мне нужна карьерная консультация!

Это правда актуально?

Предпосылка №1. Стабильный тренд:

Новая норма – это непрерывное обучение, развитие и даже смена карьеры

Предпосылка №2. Ситуативный всплеск:

Кризис заставил многих пересмотреть планы по профессиональному развитию

Популярность запросов по данным «Яндекса»:

| | |
|---------------------------------|----------------|
| Как составить резюме | 30 000 в месяц |
| Пример сопроводительного письма | 23 000 |
| Как пройти собеседование | 17 000 |
| Как построить карьеру | 5 700 |
| Как получить повышение | 2 700 |



Какой объём рынка?

По данным Росстата:

| | |
|------------------------|-------------------------|
| Работающее население | 70 200 000 человек |
| Официально безработные | 4 700 000 человек |
| Выпускники вузов | 1 000 000 человек в год |

Все они
так или иначе
интересуются
карьерным
развитием

По данным «Интерфакс Академии»:

25 млрд рублей в год

— рынок дополнительного
онлайн-образования
для взрослых в России

| | |
|-------------|------------|
| Skillbox | 6,5% рынка |
| «Нетология» | 5,3% |
| Geekbrains | 5,3% |

Есть место
для новых
проектов

Как можно решить проблему клиентов?

Наше решение

Сопровождение от карьерного чат-бота

- 2 490 рублей в год
- рекомендации здесь и сейчас

Конкурент #1

Встречи с карьерным консультантом

- от 3 000 до 15 000 рублей за встречу
- рекомендации через 3-5 дней

Конкурент #2

Онлайн-курсы по развитию карьеры

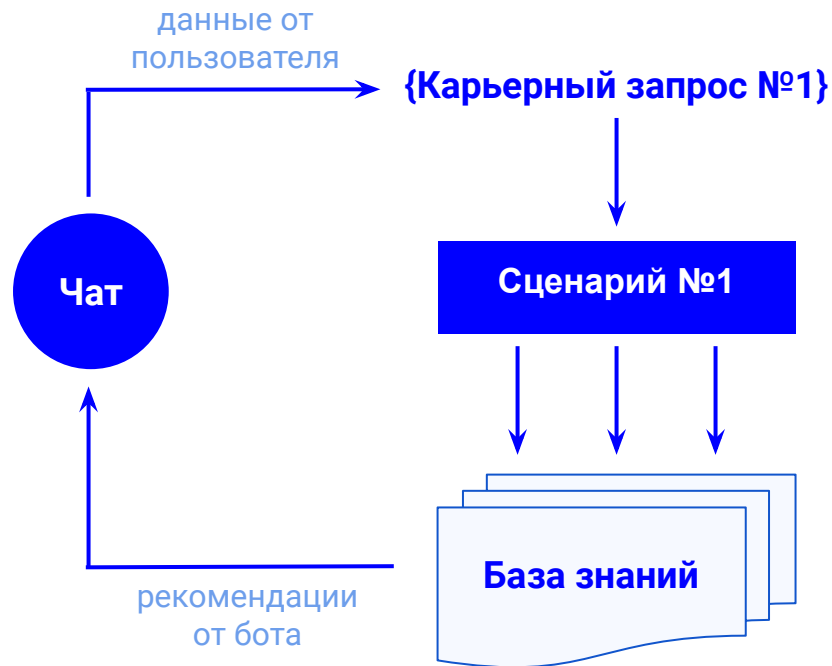
- от 5 000 до 25 000 рублей за курс
- обучение занимает 1-3 недели

За счёт автоматизации и диалогового интерфейса у нас появляется целый ряд конкурентных преимуществ:

- доступность в режиме 24/7;
- моментальное предоставление персональных рекомендаций;
- вовлечённость в процесс за счёт симуляции собеседований и реальных рабочих ситуаций;
- более выгодные цены для потребителей.

Как работает бот-наставник?

- 1 С помощью решающих деревьев бот определяет, в какой карьерной ситуации находится пользователь
- 2 Опираясь на полученные ответы, бот выстраивает диалог по определённой ветви сценария
- 3 Пользователь получает персональные рекомендации из составленной экспертами базы знаний

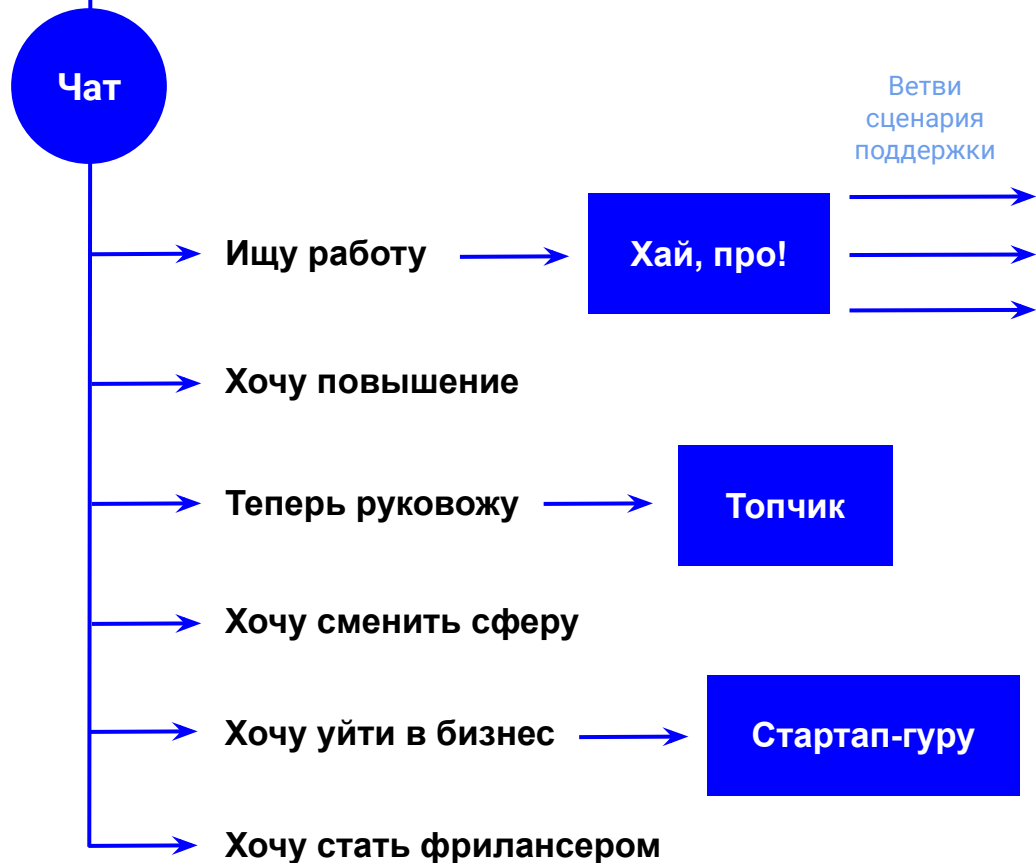


А можно пример?

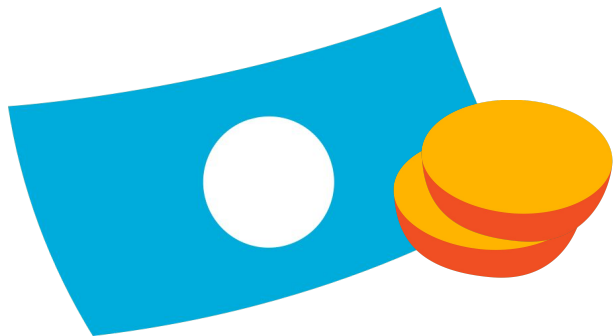
Допустим, пользователь ищет работу.
Тогда это сценарий «Хай, про!».
В нём есть три ветви.

Наш клиент – это выпускник, который впервые выходит на рынок труда?
Опытный специалист, решивший улучшить свои условия? Или человек, попавший под сокращение?

Бот разберётся в ситуации и предложит наиболее подходящие рекомендации.



Как мы будем зарабатывать?



На рынке B2C:

- **Гипотеза #1:** Предоставляем **годовую подписку** на карьерное сопровождение. За 2 490 рублей с пользователя.
- **Гипотеза #2:** Продаём **отдельные услуги** под конкретные запросы пользователя: составить резюме «с нуля», провести тестовое собеседование, т.д.

На рынках B2B и B2G:

- **Гипотеза #1:** Продаём **пакеты подписок**. Например, корпорациям бот поможет готовить руководителей, а центрам карьеры в вузах — консультировать студентов.
- **Гипотеза #2:** Продаём **доступ к платформе** для создания собственных образовательных чат-ботов.

Как мы будем привлекать клиентов?



SEO — оптимизация кода и содержимого посадочных страниц под популярные запросы.

Контент-маркетинг — распространение материалов о карьерном планировании и развитии через собственные сообщества в соцсетях, «Яндекс.Дзен», TikTok, блоги на vc.ru, Spark, т.д.

Интернет-реклама — контекстная реклама («Яндекс», Google), таргетинг («ВКонтакте», Facebook, Instagram), посеы в соцсетях («ВКонтакте», Facebook, Instagram, Telegram, «Яндекс.Дзен»).

Директ-маркетинг — информирование о продукте руководителей организаций, которым могут потребоваться карьерные или образовательные чат-боты. Через соцсети, e-mail и звонки.

Каких результатов мы уже достигли?

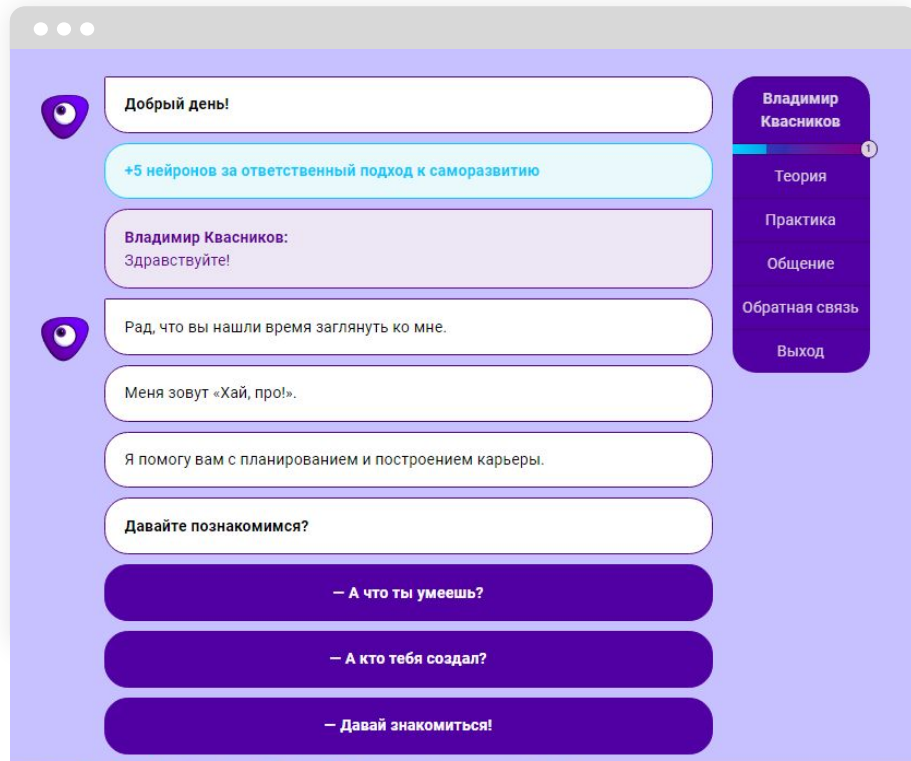
1 Разработали прототип диалогового интерфейса

Благодаря адаптивной вёрстке сайт работает как на десктопе, так и на мобильном:

<https://hipro.online/bot-2035>

2 Подобрали источники для создания базы знаний о карьерных кейсах

Более 800 ресурсов



Каких результатов мы уже достигли?

Опрос в нашем
Telegram-канале
на 4 500+
участников

3 Запустили исследование проблем аудитории

Custdev — 20+ человек
Опросы — 100+ человек

4 Провели исследование конкурентов

Сравнили цены, сроки и предложения от джоббордов, онлайн-курсов, консультантов, конструкторов резюме

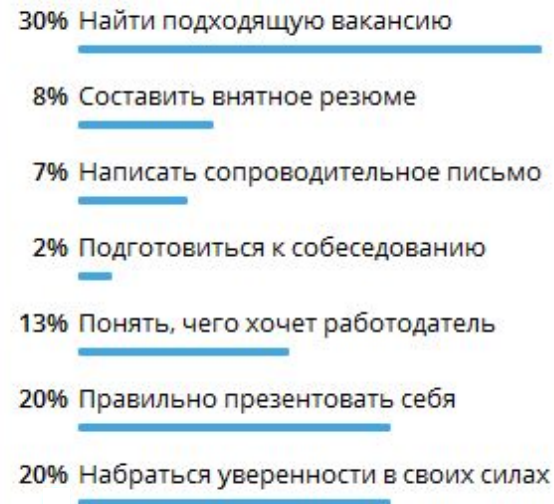
5 Составили модель unit-экономики для разной стоимости привлечённого клиента

6 Представили проект в ФСИ

— Хай, про!

Что сложнее всего при поиске работы?

Анонимный опрос



Что будем делать дальше?

- Продолжим исследование «болей» целевой аудитории
- Продолжим исследование сильных и слабых сторон конкурентов
- Запустим бета-версию продукта — **в декабре 2020 года**
- Протестируем продукт на разных целевых сегментах
- Протестируем разные рекламные каналы
- Соберём обратную связь о продукте
- Запустим процесс постоянного улучшения продукта



Кто мы?

Владимир Квасников

Руководитель проекта, разработчик, дизайнер

Опыт запуска стартапов и работы во ФРИИ и TalentTech

Елена Квасникова

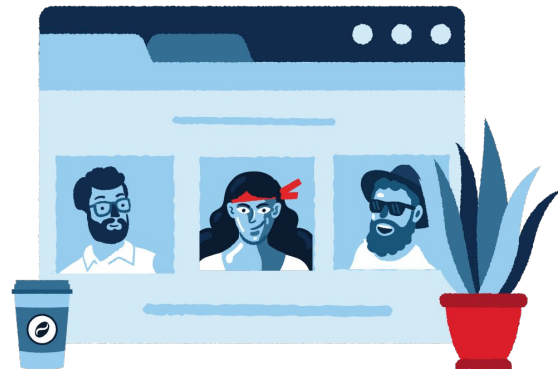
Методолог дистанционного обучения

Опыт быстрого запуска онлайн-уроков, обучение у экспертов Сбербанка и «Яндекса»

Василий Смирнов

Архитектор базы знаний, онлайн-маркетолог

Опыт сбора информации на HR-тематику и вывода новых брендов на рынок





Архипелаг
20.35

20.35
УНИВЕРСИТЕТ

Спасибо за внимание!

Владимир Квасников

Leader-ID: 415344
Telegram: @kvasnikov
E-mail: vovakvasnikov@ya.ru
Телефон: +7 911 304 7747

