

ИНТЕНСИВ
**Архипелаг
2121**

АГЕНТСТВО
СТРАТЕГИЧЕСКИХ
ИНИЦИАТИВ

20.35
УНИВЕРСИТЕТ

ПЛАТФОРМА НТИ



МИНИСТЕРСТВО НАУКИ
И ВЫСШЕГО ОБРАЗОВАНИЯ
РОССИЙСКОЙ ФЕДЕРАЦИИ

УЧИ ДРУГА

Мобильное приложение, помогающее в учебе

Ссылка на проект на сайте Архипелага



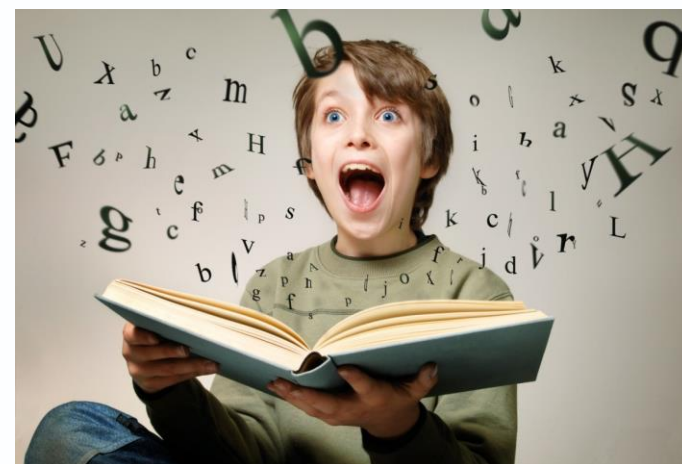
**Каждый родитель каждый день
должен делать уроки !**

(нет времени; устал; не знает, как объяснить)

Дети сами могут помочь друг другу с уроками

Ценности для детей:

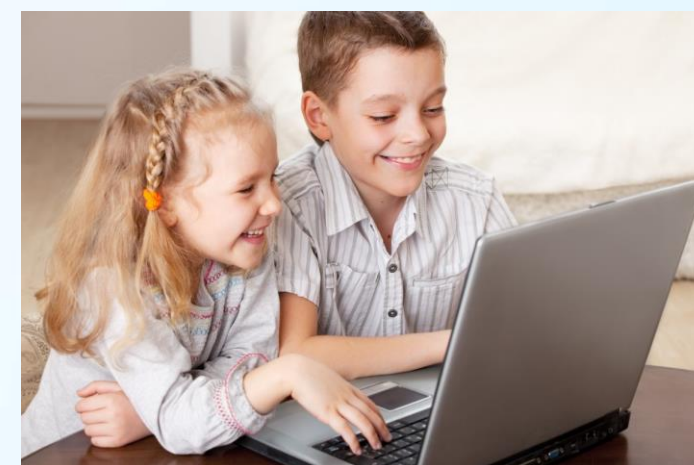
Повышение уровня своих
знаний



Возможность заработка
своим умом



Снятие коммуникационных
барьеров



Социализация
«ботанов»



Продукт

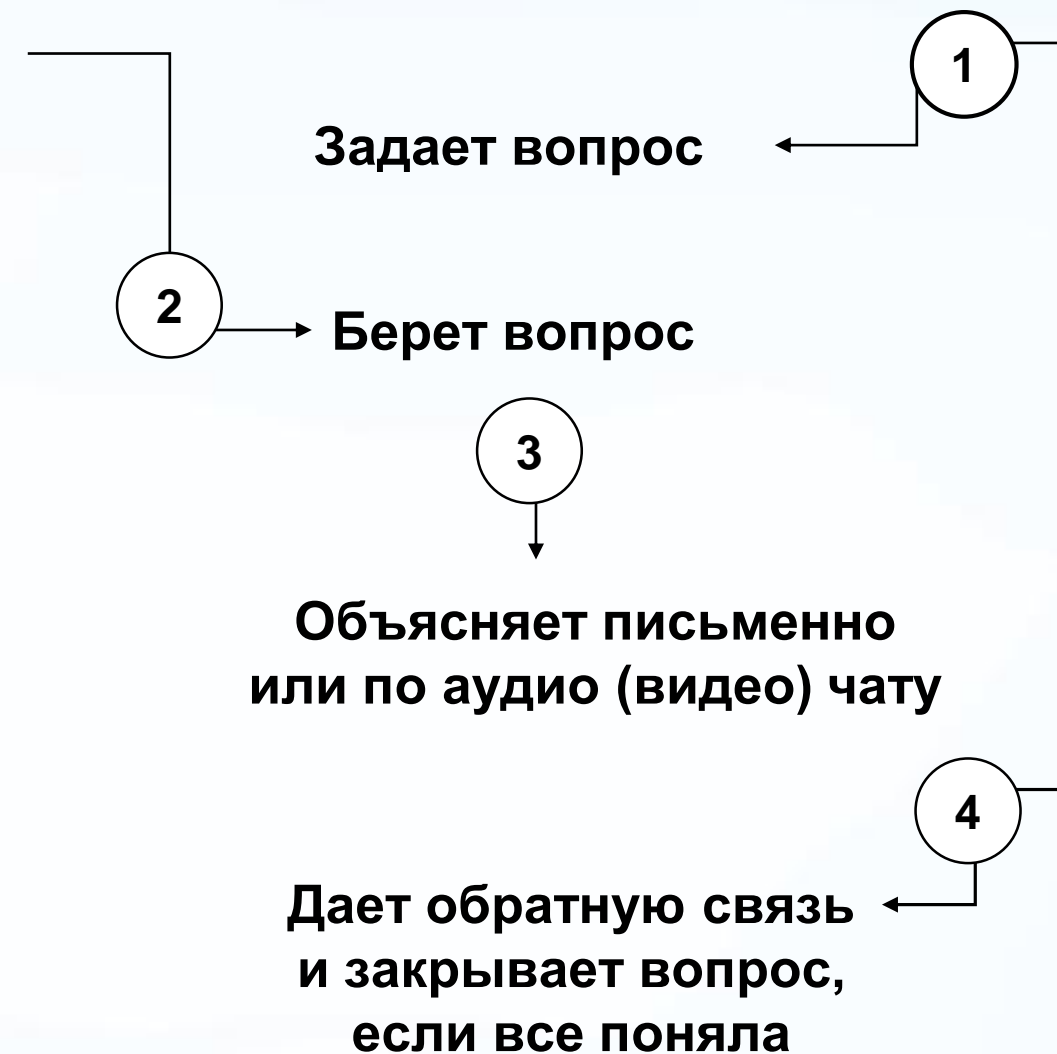
Мобильное приложение для школьников, где один школьник объясняет, как сделать домашнее задание другому



Консультант
(Екатерина, 14 лет)



Консультируемый
(Анна, 8 лет)



Целевая аудитория

Клиенты (кто платит):

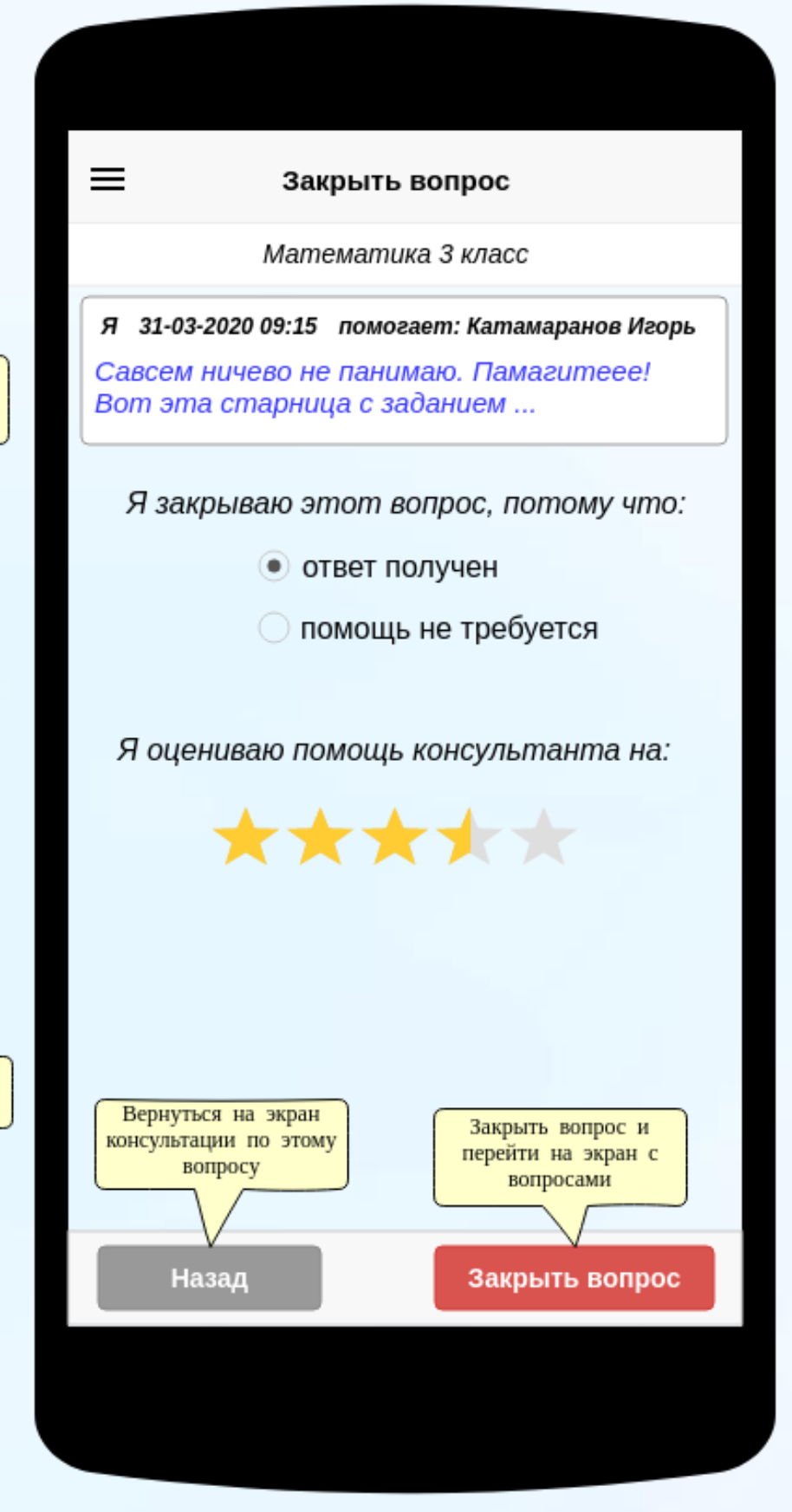
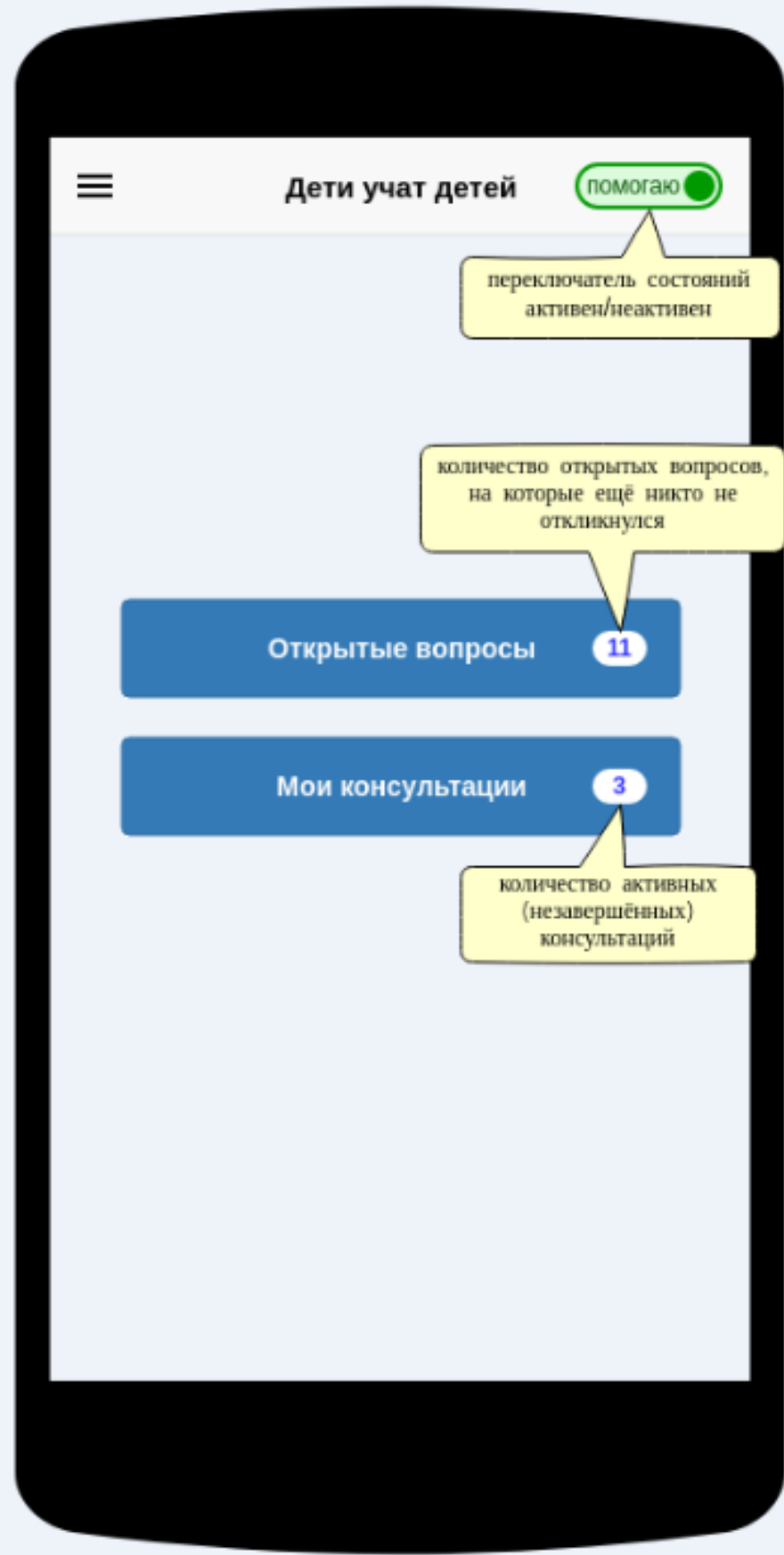
Пользователи:

Родители школьников

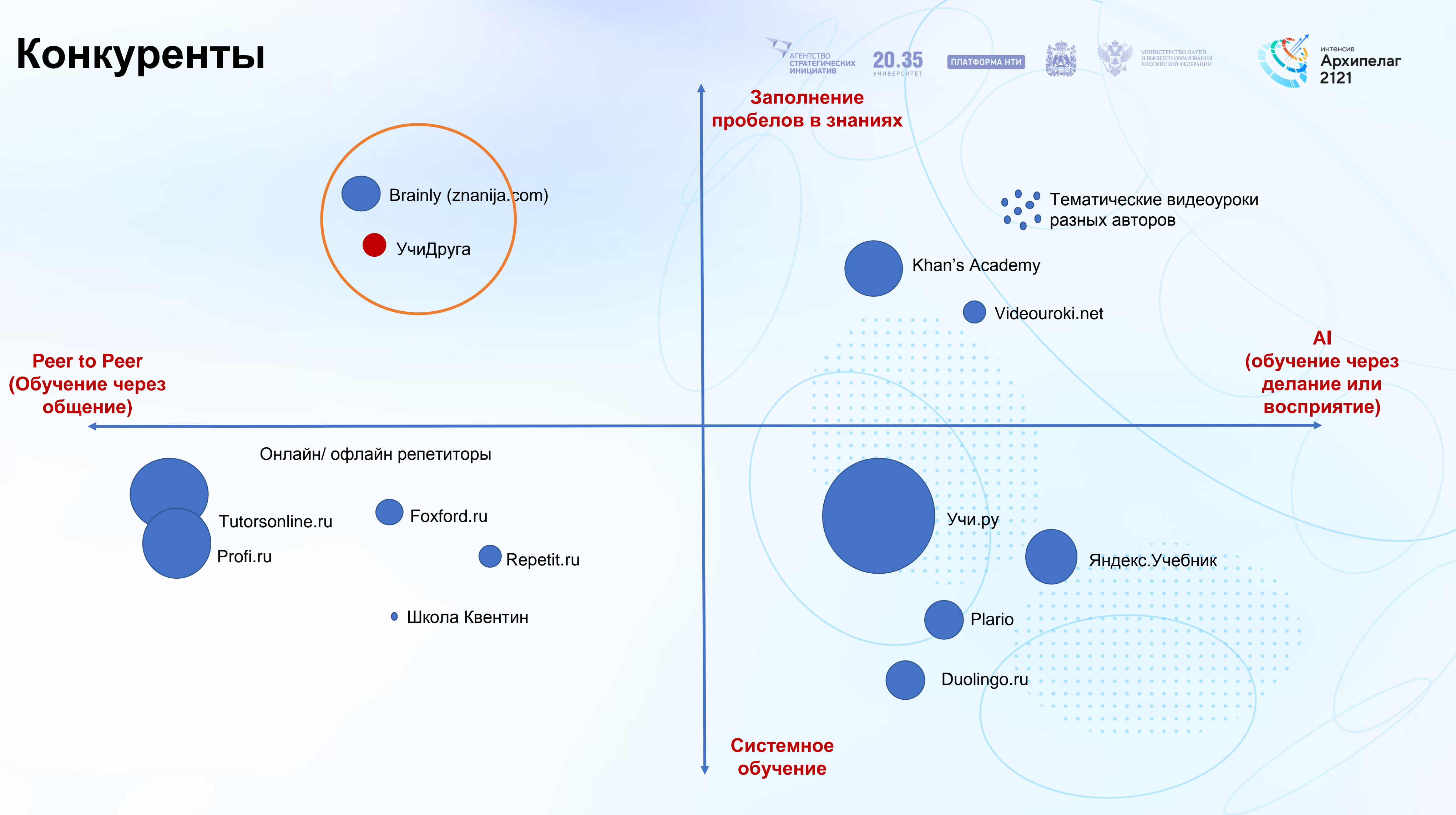
Школьники

консультанты
(школьники 5-10 классов)

консультируемые
(школьники 3-9 классов)

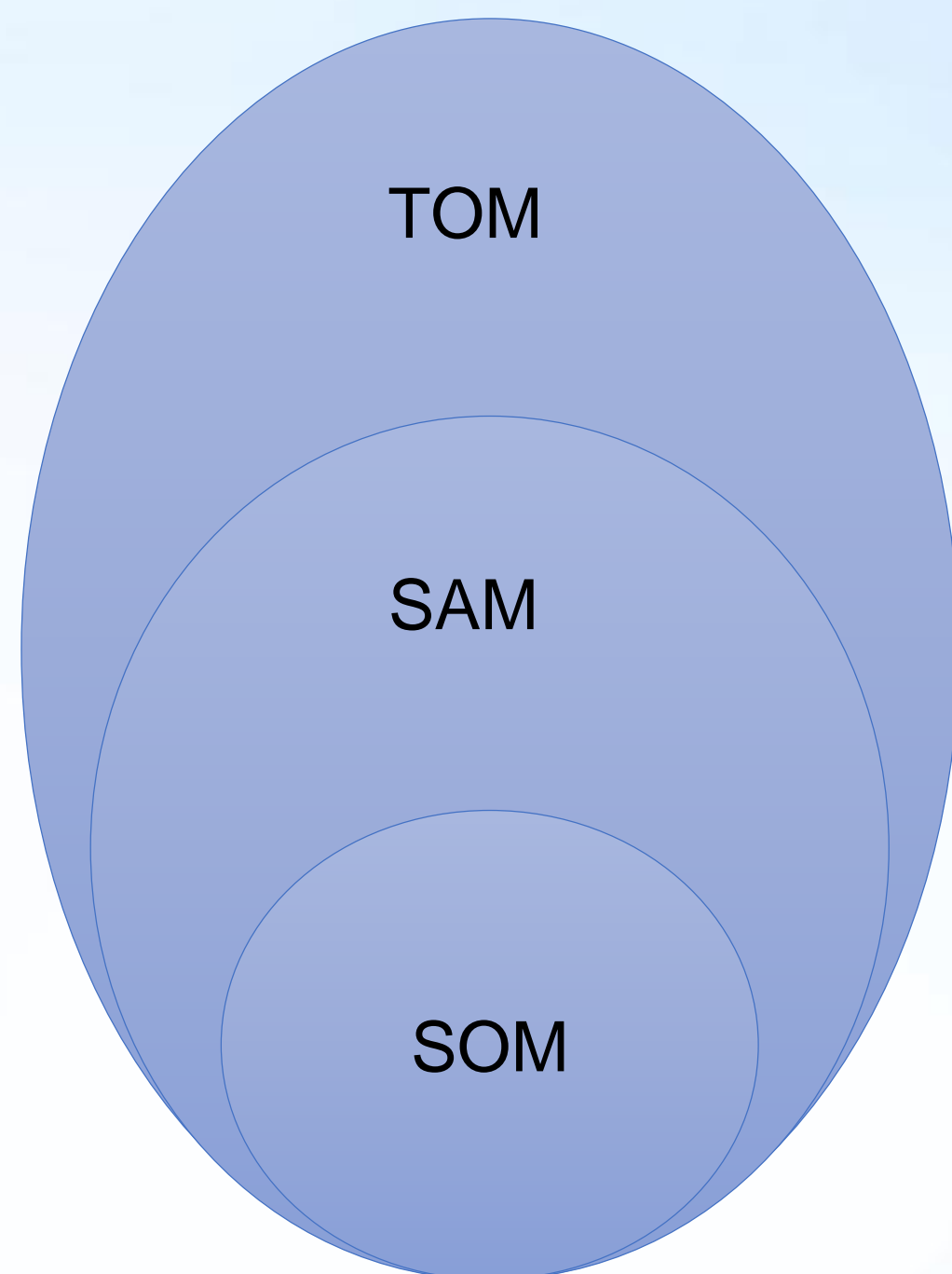


Конкуренты



Потенциальный объем рынка

В РФ сегодня примерно 16,5 млн. школьников



Рынок подготовки к ОГЭ и ЕГЭ в России оценивается в 2021 – **81 млрд. руб.** (40% родителей ежемесячно выкладывают более 7 тыс. рублей за курсы и репетиторов)

1% от объем населения (5-14 лет) по данным 2019 г.– 1,6 млн. пользователей потенциальные пользователи платформы – **8 млрд. руб.**

1% от 1 % объем населения (5-14 лет) – 160 тыс. пользователей - потенциал платформы в **первые 18-30 месяцев** реализации проекта **8 млн. руб.**

Бизнес-модель

Охват аудитории - покупки



Каналы привлечения

- Интернет реклама
- Yandex-direct
- SMM
- Неявная реклама в соцсетях и на форумах
- Партнерство с «брендами»
- Партнерство с компаниями EdTech

Unit-экономика (CAC)



Ежемесячная подписка*

500 р/мес/клиент

*Опрошено 150 человек

Текущие результаты

1 CustDev с школьниками г. Томска

Сервис - What App

Задействовано 6 консультантов – школьники 6-9 классов
Привлечено 35 школьников 4-6 классов для консультаций

Получено подтверждение гипотезы - **школьники активно пользовались данной возможностью**

Средняя оценка консультантами качества своей работы – 4.25

3 Проведено тестирование приложения для школьников



Задействовано 22 человека

Среднее время консультации – 25 минут

Результат:
частично изменен и расширен функционал

5 Идет разработка приложения для iOS

2 Разработано приложение для Google Play (Android)



QR код приложения

Ссылка на приложение в Google Play
<https://play.google.com/store/apps/details?id=com.companynameweknowwehelp>

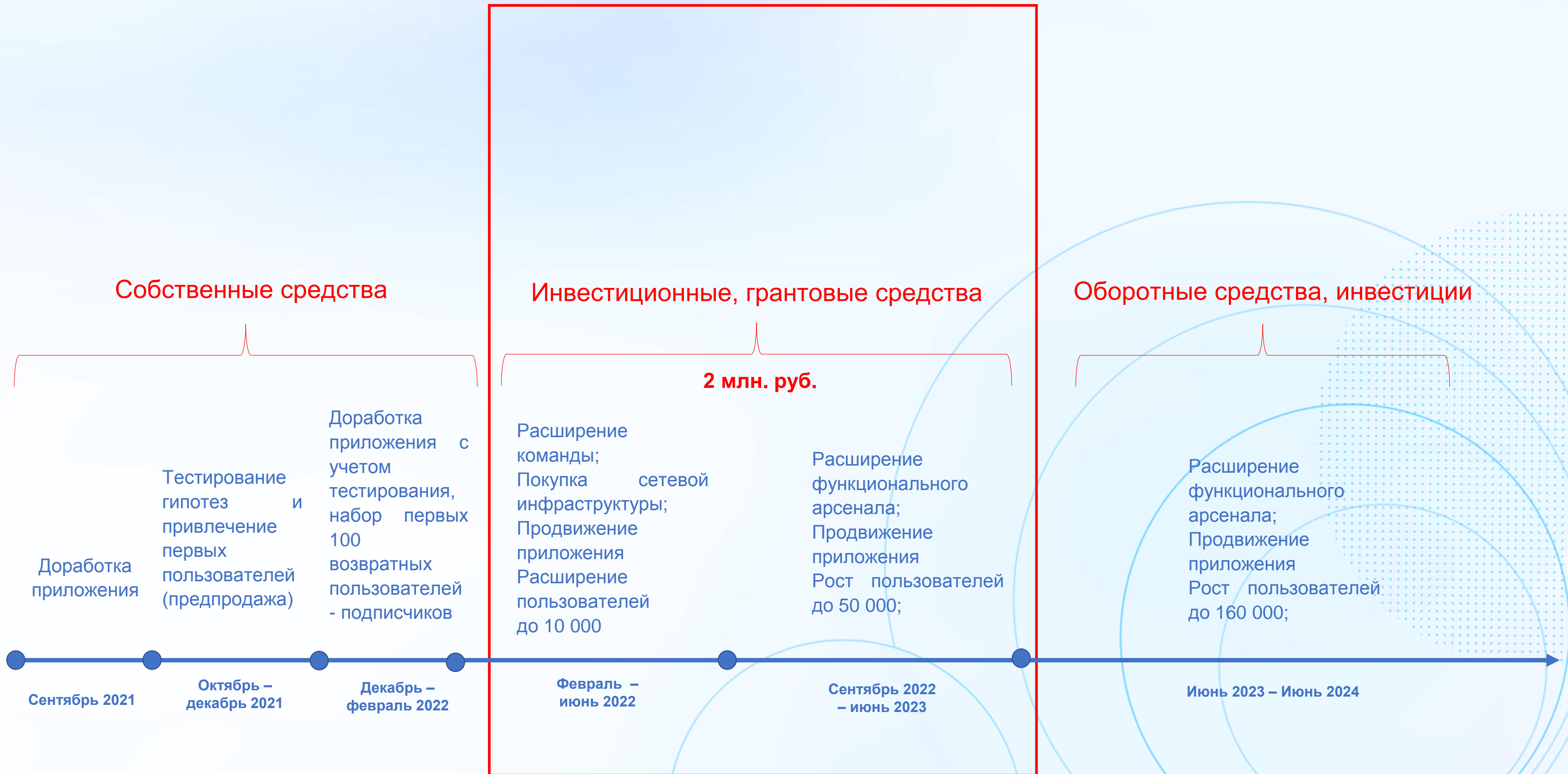
4 Заключено предварительное соглашение о продвижении продукта

- Томский Институт Повышения Квалификации Работников Образования (ТОИПКРО)
- Департаментом образования ТО

ИЗ ОТЗЫВОВ

СПАСИБО!
Спасибо, за этот эксперимент. Было очень увлекательно помочь и пообщаться с младшеклассниками.

Планы развития



Финансы

Горизонт планирования – **18 мес.**

NPV – **10,3 млн. р.**

IRR – **22%**

Стоимость привлечения 1 клиента – **109 р.**

Прибыль с 1 клиента – **78 р.**



Требуемые инвестиции – **2 000 000 р.**

Возврат – **18 мес.**

Предложение инвестору – **10%**

Команда



СЕО

Чистякова Наталья

Запуск международных образовательных программ: двойных дипломов (Франция, Китай); доп.образования (Швеция)

Запуск проектов по работе со школьниками (довузовская подготовка)

Опыт оказания репетиционных услуг школьникам

Создание и руководства кадрового агентства «Успех» в Томской области

Выпуск рекламной газеты (Обучайся в Томске)

к.э.н.



СТО

Бубнов Дмитрий

Запуск и управление IT компанией Enbisys (более 10 лет на рынке)

Проектирование, разработка и поддержка ИС уровня Enterprise (Нидерланды, РФ)

Разработка и реализация Plagio – система адаптивного обучения математики

Локализация EdTech продуктов на рынках Европы и США (адаптивные программы обучения школьников)



СМО

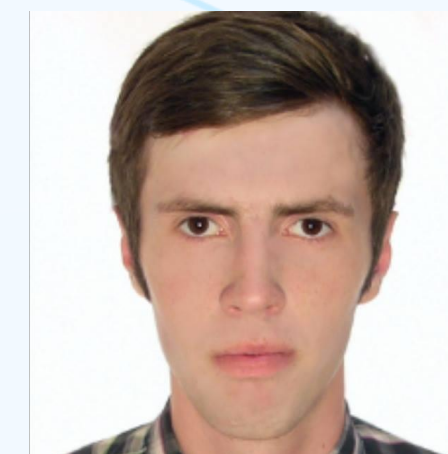
Гузырь Владимир

КВЕСТРУМ.РФ (Томск) – разработан и реализован комплексный маркетинговый план компании (общий охват аудитории – 300 000 чел.)

Агентство путешествий «Альба» - управление маркетинговыми и рекламными кампаниями/мероприятиями (рост продаж до 260% ежегодно)

ЗАО «МАНЭЛ» - разработана и внедрена стратегия продаж крупным B2B клиентам

Сопровождение проектов: работа с корпоративным сайтом, Digital-маркетинг (SEO, SEM, SMM, контекст, e-mail).к.э.н.



Разработчик

Рачис Всеволод

Разработка роадбота (прототип работа для ремонта дорог).

Разработка VR комплекса для расслабления с использованием нейротехнологий (бэкэнд)

Разработка дашборда для системы промышленного интернета вещей (бэкэнд)

Как можно нас поддержать?

1. Скачать приложение и дать своим детям его потестить
2. Купить с 1 октября пробную подписку для своего ребенка
3. Дать возможность своему ребенку стать консультантом и заработать первые деньги умом
4. Инвестировать **2 млн. руб.** на развитие проекта по окончании тестирования.





ИНТЕНСИВ
**Архипелаг
2121**

АГЕНТСТВО
СТРАТЕГИЧЕСКИХ
ИНИЦИАТИВ

20.35
УНИВЕРСИТЕТ

ПЛАТФОРМА НТИ



МИНИСТЕРСТВО НАУКИ
И ВЫСШЕГО ОБРАЗОВАНИЯ
РОССИЙСКОЙ ФЕДЕРАЦИИ

Контакты

Наталья Чистякова

Телефон +7 (903) – 955 – 3962

email worldperson@mail.ru