



ИНТЕНСИВ
**Архипелаг
2121**

Цифровая платформа промышленного симбиоза



20.35
УНИВЕРСИТЕТ

ПЛАТФОРМА НТИ



МИНИСТЕРСТВО НАУКИ
И ВЫСШЕГО ОБРАЗОВАНИЯ
РОССИЙСКОЙ ФЕДЕРАЦИИ



Проблема

АУДИТОРИЯ

● Производственные предприятия (вся РФ)

Санкт-Петербург и Ленинградская область – ранние последователи

Перспективные отрасли:

- Пищевая промышленность (в т.ч. молочная продукция, мясная продукция, хлебобулочные изделия, алкогольные напитки)
- Химическая промышленность (в т.ч. почвогрунты и удобрения)
- Сельское хозяйство (в т.ч. производство комбикормов)
- Горная промышленность (в т.ч. производство щебня)

● ВУЗы и научные институты

● Переработчики, перевозчики отходов

● Экспортеры / импортеры отходов

ПРОБЛЕМЫ УЧАСТНИКОВ РЫНКА

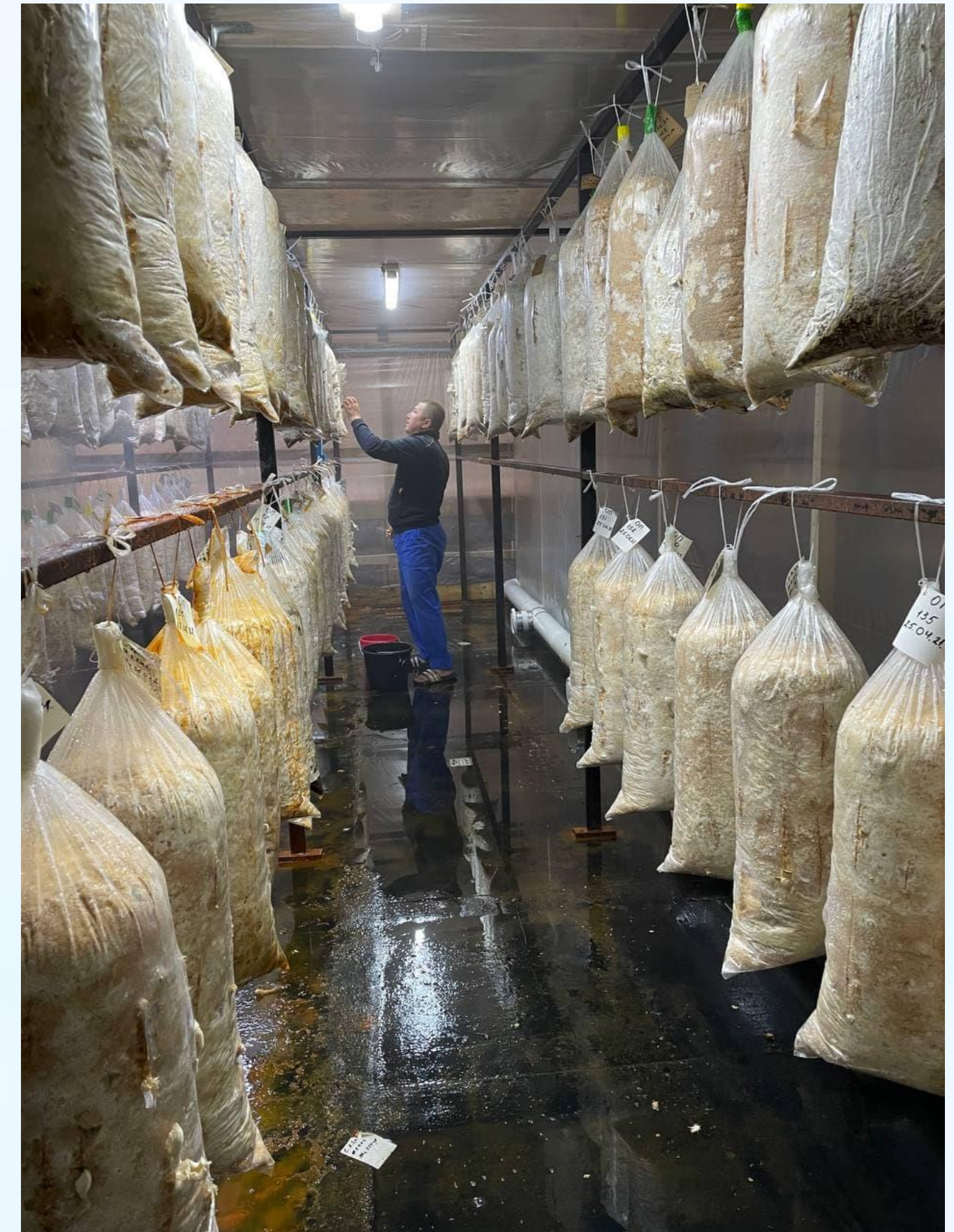
- **Рост стоимости** вывоза и утилизации отходов
- **Повышение экологических сборов** для производителей
- **Ассиметричная информация на рынке** вторсырья
- **Непонимание, что делать с отходами** (нет базы знаний по эффективному использованию вторсырья)
- **Упущенные возможности** по снижению издержек и получению дополнительного дохода

ПОКАЗАТЕЛЬНЫЙ КЕЙС

Кофейный жмых от кофеен – **отход** или **ресурс**?

буше bey  nd
coffee

Кейс БУШЕ



Решение

Для удовлетворения потребностей предприятий мы создаем единую площадку – многофункциональную цифровую платформу с использованием последних достижений в области IT разработок.

Данная платформа позволит решить следующие задачи :

- Возможность **быстро и с низкими затратами найти партнеров** и завязать с ними отношения и производственные цепочки на вторичных ресурсах
- **Единый каталог (классификатор)** реальных отходов/ресурсов, которые пригодны к использованию без переработки
- **Анализ и исследования** о возможностях и потенциале использования отходов производства в различных производственных цепочках



Продукт

Создаваемый продукт: **цифровая платформа** (интернет-портал), на которой будут предоставлены платные услуги и сервисы предприятиям, заинтересованным в формировании партнерств для эффективного разделения и использования ресурсов

КОМПОНЕНТЫ ПЛАТФОРМЫ

БЛОК 1

Аналитика и база данных



Каталог ресурсов

Классификатор ресурсов
Примеры производственных цепочек



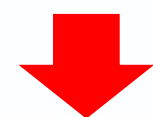
Карта ресурсов

Геоинформационная система с отражением предприятий, объемов ресурсов, текущего спроса и предложения, потенциальных цепочек



Методология

Сбора и анализа информации об имеющихся ресурсах и выявления потенциала для симбиоза



для «типовых» решений
(пластик, стекло, бумага и т.д.)

БЛОК 2

Партнёрства
и производственные цепочки



Marketplace

Перечень предприятий
Объемы ресурсов
Контактные данные



Matchmaking

Сервис для организации онлайн и офлайн встреч и презентаций между партнерами

БЛОК 3

Консалтинг и прочие сервисы



Подготовка документов



Полное сопровождение сделок



для «нетиповых» решений
(отсев, солод, кофейный жмых и т.д.)

ПУТЬ ПОЛЬЗОВАТЕЛЯ

Предприятие 1



Предприятие 2



ПУТЬ ПОЛЬЗОВАТЕЛЯ

#1

Просмотр каталога и карты ресурсов, поиск контактов

#2

Проведение скрининга предприятия на предмет полезных ресурсов

#3

Организация matchmaking мероприятий – встреч и презентаций

#4

Подготовка необходимой документации, правовые вопросы

#5

Заключение долгосрочных контрактов и сделок по обмену / передаче ресурсов

РЫНОК

195 млрд руб.

116 млрд руб.

58 млрд руб.

1+ млрд руб.

50 000+ пользователей платформы



PAM

Potential Available Market - потенциальный объём рынка



TAM

Total Addressable Market - общий объём рынка



SAM

Served/Serviceable Available Market - доступный объём рынка



SOM

Serviceable & Obtainable Market - реально достижимый объём рынка

Конкуренты

	Наша платформа	TIU.ru	ALL.BIZ	Alibaba	Сделки.ру
Возможности обмена информацией (размещения объявления о продаже) производственных отходов, которые являются вторичным сырьем для других предприятий	+	+	+	+	+
Возможности закупки (поиска объявлений о продаже) производственных отходов , которые являются вторичным сырьем для других предприятий	+	+	+	+	+
Возможность для предприятий публиковать информацию об имеющихся свободных ресурсах или потребностях в сырье для поиска партнеров	+	+ / -	+ / -	+ / -	+ / -
Эффективный поиск партнеров , которые готовы использовать ненужный ресурс в собственном производственном процессе	+	-	-	-	-
Проведение скрининга по методике для сбора информации об имеющихся ресурсах на предприятиях и выявления потенциальных возможностей для кооперации с другими компаниями	+	-	-	-	-
Организация матчмейкинг-мероприятий (как очно, так и онлайн) с отраслевыми экспертами по вопросам возможности использования того или иного ресурса в определенной сфере	+	-	-	-	-

Команда

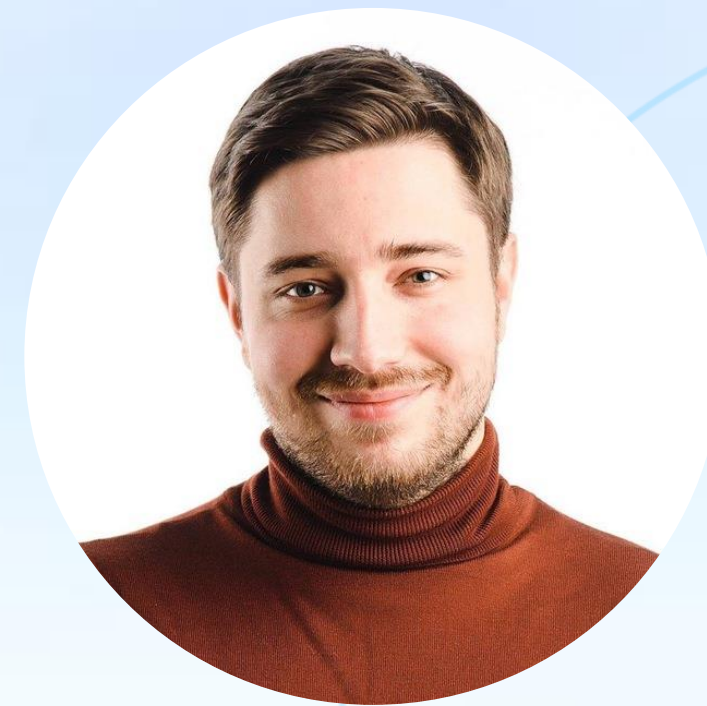


НИКИТА ЛОМАГИН
СЕО

ОРГАНИЗАЦИЯ И УПРАВЛЕНИЕ
БИЗНЕСОМ, ПОИСК КЛИЕНТОВ И
ПАРТНЕРОВ

Активный участник команды международного
проекта «Балтийский промышленный
симбиоз»

Имеет богатый управленческий опыт, в т.ч.
управления проектами внедрения
энергосберегающих технологий на крупных
предприятиях (СУЭК, АЛРОСА, ПОЛЮС,
Северсталь и др.)



АНДРЕЙ СЫТНИК
СТО

ИТ-ТЕХНОЛОГИИ, РАЗРАБОТКА И
ПОДДЕРЖКА ПРОДУКТА

Имеет опыт реализации крупных
проектов в сфере разработки
цифровых продуктов, цифровой
трансформации бизнеса, внедрения
технологий управления продуктами

Является директором по цифровой
трансформации в крупной ИТ-
компании



ЕВДОКИЯ ЛОМАГИНА
СМО

АНАЛИЗ РЫНКА, МЕРОПРИЯТИЯ,
КОММЕРЧЕСКАЯ УПАКОВКА, SMM

Имеет опыт организации и управления
крупными event-проектами: международные
выставки и конференции (в т.ч. в сфере IT),
спортивные мероприятия (чемпионаты мира
по хоккею и футболу)



АЛЕКСЕЙ АФОНИН
Product Owner

БИЗНЕС-МОДЕЛЬ, ПРОЦЕССЫ
УПРАВЛЕНИЯ ПРОДУКТОМ

Сертифицированный специалист по
управлению проектами (PMP)

Возглавлял проектный офис
девелоперской компании,
трехкратный призер конкурса
«Проектный олимп»

В настоящее время возглавляет
продуктовый офис в крупной ИТ-
компании

Текущие результаты

БОЛЕЕ **20** КОМПАНИЙ ВЫРАЗИЛИ ГОТОВНОСТЬ УЧАСТВОВАТЬ



Все новости о проекте:
<https://tyreman.ru/bis>

ПОСТРОЕНА **ЖИВАЯ ЛАБОРАТОРИЯ**, В КОТОРОЙ ПРОВОДЯТСЯ ЭКСПЕРИМЕНТЫ ПО СОЗДАНИЮ ПРОИЗВОДСТВЕННЫХ ЦЕПОЧЕК



Подробнее о Живой Лаборатории
https://www.youtube.com/watch?v=Sacdht_PzHk&t=1073s

БОЛЕЕ **3** ПОТЕНЦИАЛЬНЫХ ЦЕПОЧЕК СФОРМИРОВАНЫ



Планы развития

БЛОК 1. ПАРТНЕРСКИЙ



БЛОК 2. ТЕХНОЛОГИЧЕСКИЙ

Срок разработки платформы оценивается в **1,5** года



Интеллектуальная собственность



- Разработка платформы
- Техническая поддержка пользователей
- Функциональное развитие платформы

Имеет запатентованные решения в области хранения и обработки данных:

BigData Big Data. Работа по оптимизации данных НСИ, построение единого «Data lake»

/ собственная платформа «ИШД», senior группы разработчиков

AI Нейросети и искусственный интеллект

/ senior группы разработчиков, коммерческая платформа видеоаналитики omv-tech.com

BI Аналитика данных и ситуационный центр

/ Собственный коммерческий продукт Omega.BI



**TYREMAN
GROUP**

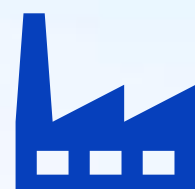
- Наполнение базы знаний по ресурсам
- Проведение скринингов
- Организация работы Живой лаборатории
- Организация матчмейкинг-мероприятий
- Оказание консалтинговых и юридических услуг

Участник кластера чистых технологий:



Предложение для Партнёров = Клиентов

ПРОИЗВОДИТЕЛИ ОТХОДОВ



- Отчет о потенциале использования отходов*
- Расчет экономической выгоды от реализации отходов
- Доступ к инфраструктуре Живой лаборатории
- Контакты потенциальных партнеров
- Доступ к базе знаний о ресурсах



ПОТРЕБИТЕЛИ ОТХОДОВ

- Поиск более эффективных ресурсов
- Расчет экономической выгоды от использования более дешевых ресурсов
- Доступ к инфраструктуре Живой лаборатории
- Контакты потенциальных партнеров
- Доступ к базе знаний о ресурсах

(!) До конца 2021 года мы проводим бесплатный скрининг компаний

ПЕРЕВОЗЧИКИ ОТХОДОВ



- Доступ к базе участников платформы
- Доступ к информации о логистике ресурсов
- Контакты клиентов – пользователей транспортных услуг
- Расчет эффективной логистики



ВУЗЫ и НАУЧНЫЕ ИНСТИТУТЫ

- Доступ к инфраструктуре Живой лаборатории
- Контакты реальных компаний, готовых проводить исследования в промышленных условиях
- Новые научные проблемы и задачи
- Пополнение базы исследований

ВОРОНКА УСЛУГ

ДОСТУП К КАТАЛОГУ И КАРТЕ (ПОДПИСКА)

ПРОВЕДЕНИЕ СКРИНИНГА

ОРГАНИЗАЦИЯ МАТЧМЕЙКИНГА

КОНСАЛТИНГ ПО ОТДЕЛЬНЫМ
ВОПРОСАМ СДЕЛКИ

КОМПЛЕКСНОЕ
СОПРОВОЖДЕНИЕ
СДЕЛКИ

ИСТОЧНИКИ ДОХОДА

- Подписка на платформу
- Консалтинговые услуги по скринингу, матчмейкингу, правовым вопросам
- Участие в исследованиях, финансируемых через ВУЗы и научные институты

ОСОБЕННОСТИ ПЛАТФОРМЫ

- Продавцы платят за объявление
- Пробный период бесплатный – минимальный функционал и доступ к платформе
- Стоимость подписки отличается по сроку оказания, количеству запросов, объему сырья



ИНТЕНСИВ
**Архипелаг
2121**



**TYREMAN
GROUP**

omega технологии
будущего

Контакты

Сайт <https://tyreman.ru/bis>

Телефон **+7 (812) 317-55-05**

email info@tyreman.group

АГЕНТСТВО
СТРАТЕГИЧЕСКИХ
ИНИЦИАТИВ

20.35
УНИВЕРСИТЕТ

ПЛАТФОРМА НТИ



МИНИСТЕРСТВО НАУКИ
И ВЫСШЕГО ОБРАЗОВАНИЯ
РОССИЙСКОЙ ФЕДЕРАЦИИ