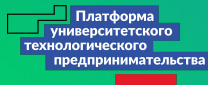
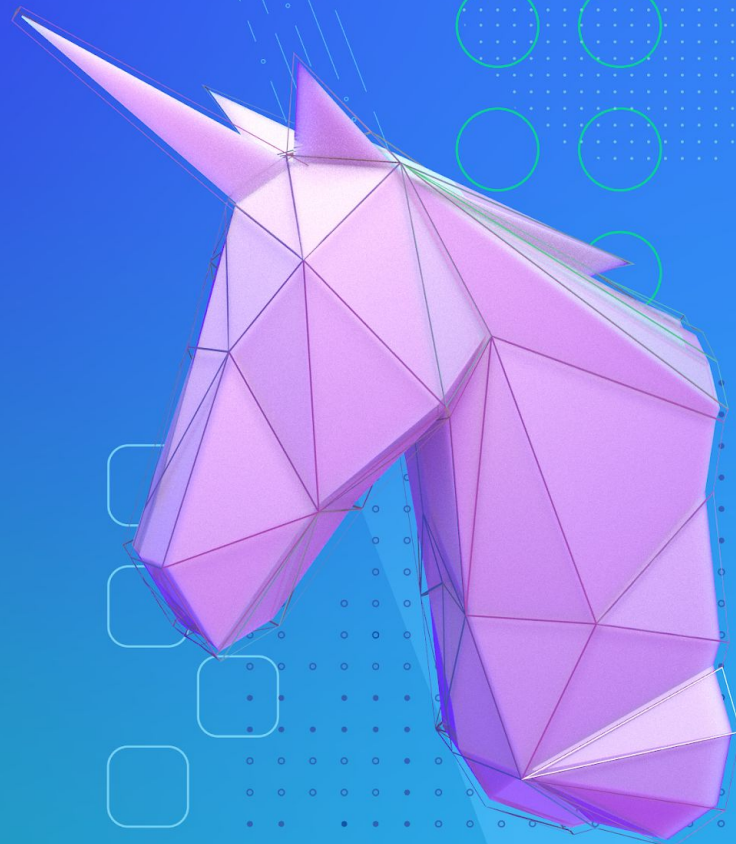


20.35
УНИВЕРСИТЕТ

20.35
НАЦИОНАЛЬНАЯ
ТЕХНОЛОГИЧЕСКАЯ
ИНИЦИАТИВА

Программа эмуляции станочного оборудования



открытые
инновации

WINbd
АКАДЕМИЯ УПРАВЛЕНИЯ

Актуальность проекта

1

Повышенный интерес к цифровизации многих сфер человеческой жизни.

2

Массовое внедрение систем в производство и обслуживание человеческих потребностей.

3

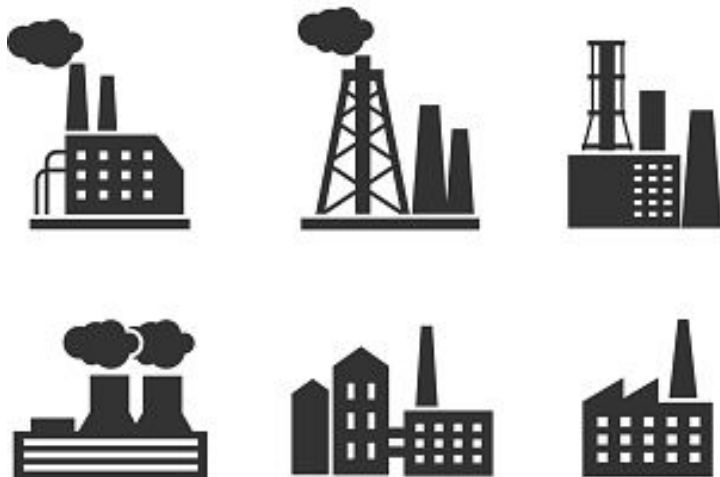
Отсутствует цифровизация процесса проверки ТЗ разработанной детали

4

Создание концепции инновационной системы симуляции работы станка

Целевая аудитория

Металлообрабатывающие заводы



- ❑ Ведущие свою деятельность от 3-х лет.
- ❑ Расположение в крупных городах России.
- ❑ Стремление руководства к постоянному совершенствованию производственных процессов.
- ❑ Многопрофильная деятельность, направленная на ведение разнообразных проектов.
- ❑ Ориентированные на оказание услуги металлообработки заказчику.

Целевая аудитория. ПРИМЕР.

ЦТО Техноспарк, ООО

Создает с нуля, выращивает и реализует компании в широком спектре технологических доменов: логистическая робототехника, системы хранения электроэнергии, медицинское хай-тек оборудование, искусственные алмазы, и пр.

Входит в инвестиционную сеть Фонда инфраструктурных и образовательных программ группы Роснано.

Проблема

Процесс разработки детали



КОНСТРУКТОР



ТЕХНОЛОГ



ПРОГРАММИСТ



РАБОЧИЙ

Заказ

Чертеж

Тех. обработки

Код

Создание

Слабые стороны:

ВРЕМЯ, ПРОЦЕНТ БРАКА, ИРРАЦИОНАЛЬНОЕ ИСПОЛЬЗОВАНИЕ МАТЕРИАЛОВ, БОЛЬШОЕ КОЛ-ВО ОТХОДОВ

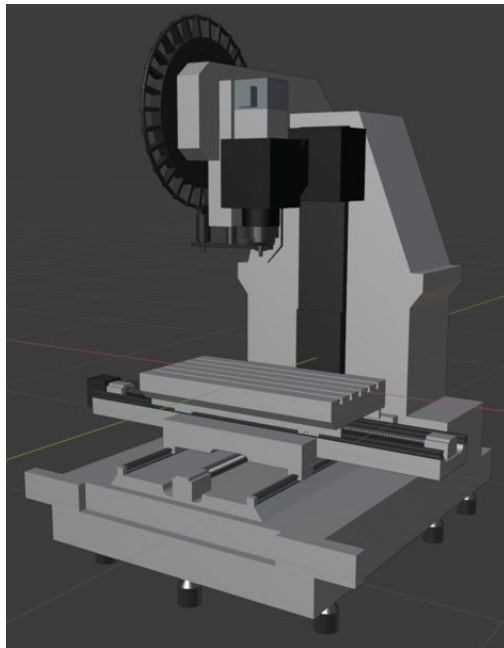
Практика

Создана 3D модель по существующему прототипу станка Quaser MV184 и интегрирована в Unity с возможностью перемещения по заданным координатам

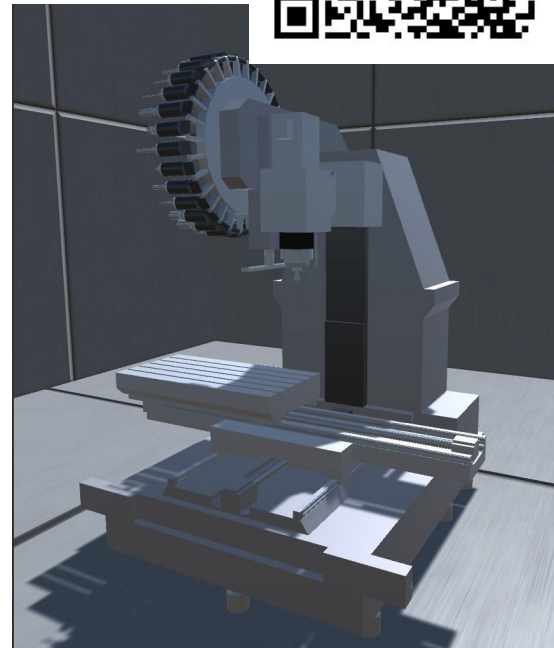
Подробнее



Quaser MV184
без защитных экранов.



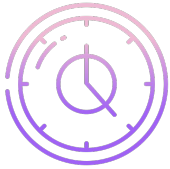
Готовая сборка модели станка Quaser MV184



Готовая сборка модели станка Quaser MV184 в среде Unity.

Ценность, ценностное предложение

значительно сокращает время на разработку необходимой детали



способствует рациональному использованию расходных материалов



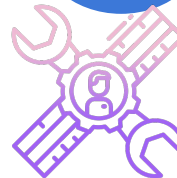
снижает риск возникновения аварийной ситуации и поломки оборудования

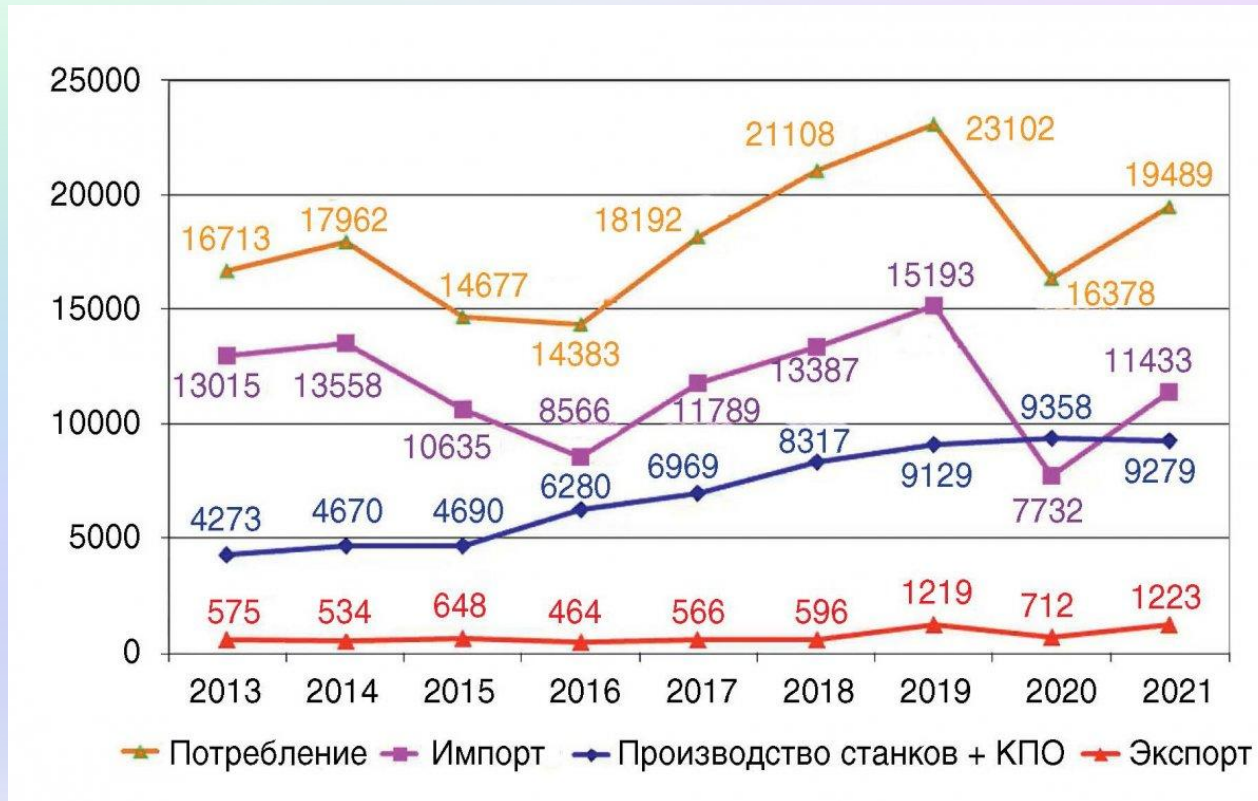


предоставляет возможность обучения персонала на цифровой модели, а также повышения квалификации персонала



снижает количество брака и отходов в процессе производства



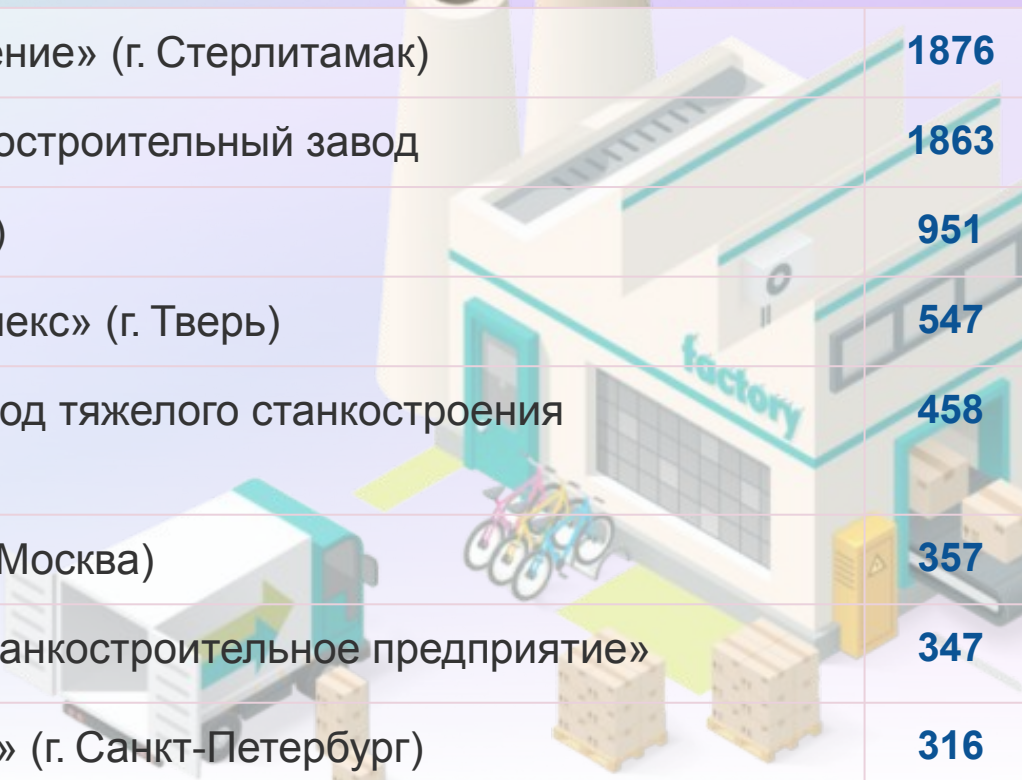


Потребление металлообрабатывающего оборудования в 2013–2021 гг., шт.

РЫНОК

Топ предприятий станкостроительного комплекса по производству станков в 2021 г. (млн руб.):

1	НПО «Станкостроение» (г. Стерлитамак)	1876
2	Ульяновский станкостроительный завод	1863
3	«Саста» (г. Сасово)	951
4	«СтанкоМашКомплекс» (г. Тверь)	547
5	Краснодарский завод тяжелого станкостроения (г. Краснодар)	458
6	«Диамех 2000» (г. Москва)	357
7	ООО «Липецкое станкостроительное предприятие»	347
8	«Станкозавод ТБС» (г. Санкт-Петербург)	316



Бизнес-модель | ПОЛНАЯ ПОДПИСКА.

Полная подписка заключается в случае, если заказчик нуждается в цифровизации детали и станка.

Реализация работы оформления полной подписки



Тогда проектной компании необходимо связаться с IT-компанией для цифровизации станка и для цифровизации и проверки детали.

Реализация работы по полной подписке



Основу заработка составляют денежные средства, поступающие от компаний за оплату ежегодной подписки.

Бизнес-модель | ЧАСТИЧНАЯ ПОДПИСКА

Металлообрабатывающая компания не нуждается в цифровизации детали, заключается договор о частичной подписке, которая стоит дешевле полной подписки.

Реализация работы оформления частичной подписки

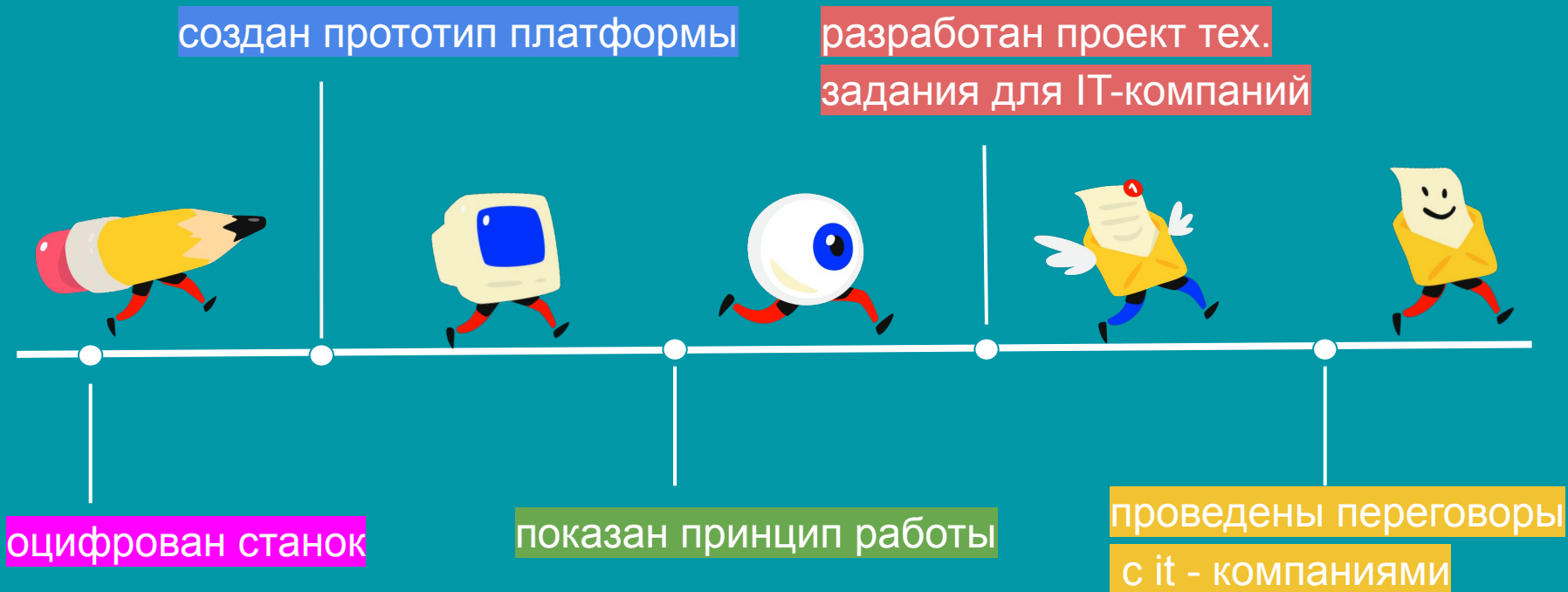


Реализация работы по частичной подписке



Основу заработка составляют денежные средства, поступающие от компаний за оплату ежегодной подписки.

Текущие результаты



Контакты

Александрова

Анастасия Александровна

Тел. 8 (953) 019 55-92

Почта alieksandrova.2013@mail.ru

Афанасьева

Анастасия Вадимовна

Тел. 8 (910) 263 18-32

Почта Bewareaf@gmail.com

Грубляк

Владислав Ярославович

Тел. 8 (916) 196 38-80

Почта Vinograd2702@gmail.com

Шведова

Оксана Денисовна

Тел. 8 (916) 136 24-65

Почта Shvedova.kcu@gmail.com

