



ИНТЕНСИВ
**Архипелаг
2121**



АГЕНТСТВО
СТРАТЕГИЧЕСКИХ
ИНИЦИАТИВ

20.35
УНИВЕРСИТЕТ

ПЛАТФОРМА НТИ



МИНИСТЕРСТВО НАУКИ
И ВЫСШЕГО ОБРАЗОВАНИЯ
РОССИЙСКОЙ ФЕДЕРАЦИИ

КомПас

54 soft skills в цифре

Азбука аудита супер-команд

[Официальный сайт](#)

[Проект на сайте Архипелаг 2121](#)

Долгосрочная проблема

- VUCA-ускорение, цифровая революция привели к снижению эффективности человека. **Появилось поколение имитаторов хардов и хакеров компетенций.**
- Система образования на hard-стандартах не успевает готовить человеческий капитал. **Дипломы и сертификаты - бумага по цене автомобиля!**

Проблема сегодня – на стыке бизнеса и образования.

Проблема и решение - в человеке!

- Бизнес на soft-ожиданиях хаотично скупает hard персонал и лоскутные soft решения, **не понимая - как долгосрочно измерить soft и совместить его с hard.**
- Пандемия стерла границу между личным и профессиональным. **Ответственность за саморазвитие лежит на сотруднике.**

Будущее - за бизнесами, раскрывающими внутренний потенциал работников.

И осознанной дуализацией всех процессов.

50%

**Поколение Y
(1977-1995)**

ООО «Делайт Консалтинг»2020

33%

**Рост потребности
в талантах
в ближайшие 5 лет**

По данным BCG 2020

80%

Самообразование

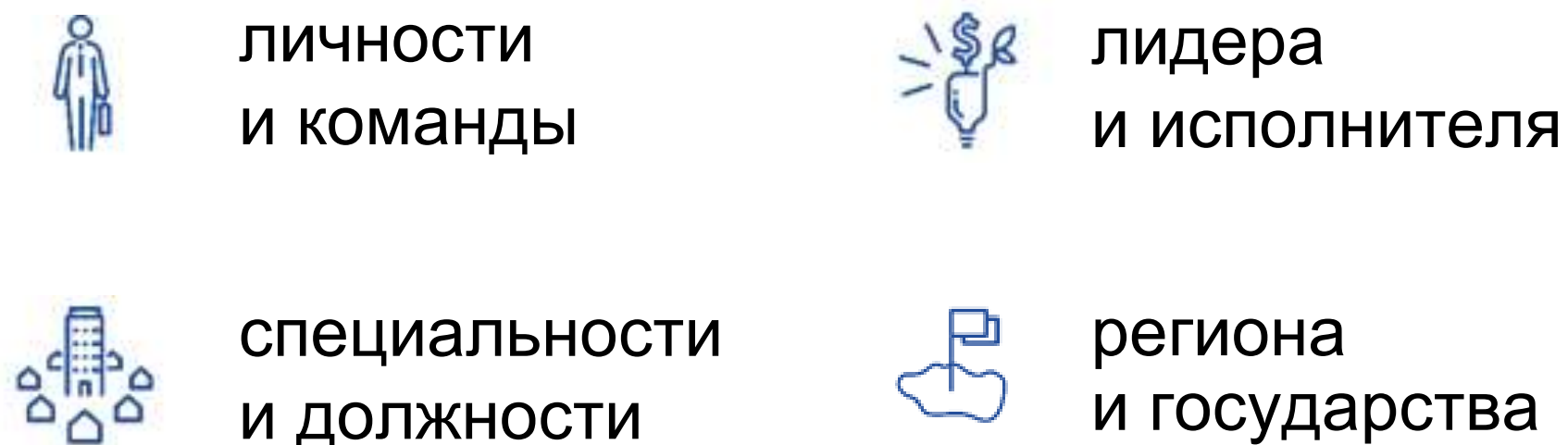
Болонский процесс

Решение

КомПас – это “буфер” между потребностями бизнеса и возможностями образования, смягчающий удары VUCA-мира по человеку, команде, организации, региону.



КомПас позволяет эффективно управлять организациями и задачами - через рассчитываемые в цифре лего-профили soft компетенций:



Став нашими партнерами, вы вкладываетесь в устойчивость перед лицом неопределенности!

Социальная ответственность

Мы возвращаем рынкам образования
и занятости единство - в человеке!
А человеку даем ключ к самому себе!

Цель нашего проекта: помочь личности увидеть в
себе, а бизнесу найти – СВЕРХЧЕЛОВЕКА для
СВЕРХЗАДАЧ.

**Через аудит компетентностного капитала
и ресурса мы также:**

- решим проблему оптимизации затрат;
- решим проблему кадрового голода;
- поможем не упускать упущенную прибыль предприятия.

Тема социального ответственного бизнеса в HR-трендах:

2018 Рождение социально ответственного бизнеса.

2019 Управление социально ответственным бизнесом.

2020 Социально ответственный бизнес в рабочих процессах.

© 2020 ООО «Делайт Консалтинг» Все права защищены.

Мы с вами найдем решение для улучшения ЦУР-показателей компании!

И создадим компетентностный бренд вашего бизнеса.

КомПас - таблица умножения компетенций

КомПас - платформа для диагностики и измерения в цифре компетентностного капитала и обнаружения компетентностного ресурса личности, команды, организации.





Компания

Запрос на обнаружение/
развитие талантов и
поиск точек повышения
эффективности команды



- Отчет о соответствии специализации, точках экспертизы и роста + рекомендации по принципам взаимодействия с сотрудником/командой и развитию компетенций под задачи компании

- ✓ Создание и актуализация компетентностного профиля по специализации/должности

КОМПАС

- ✓ Тестирование сотрудников/команд и аналитика результатов
- ✓ Отчет о соответствии специализации/должности и рекомендации по развитию, взаимодействию с командой/сотрудником

Запрос на соответствие
потребностям рынка, поиск
точек экспертизы
и точек роста в
личности/группе



- Отчет и персональные рекомендации по развитию (прокачка образовательных Траекторий индивидуальных и групповых)



Участник
тестирования

КомПас -

Система управления личностью и командой 5Д:

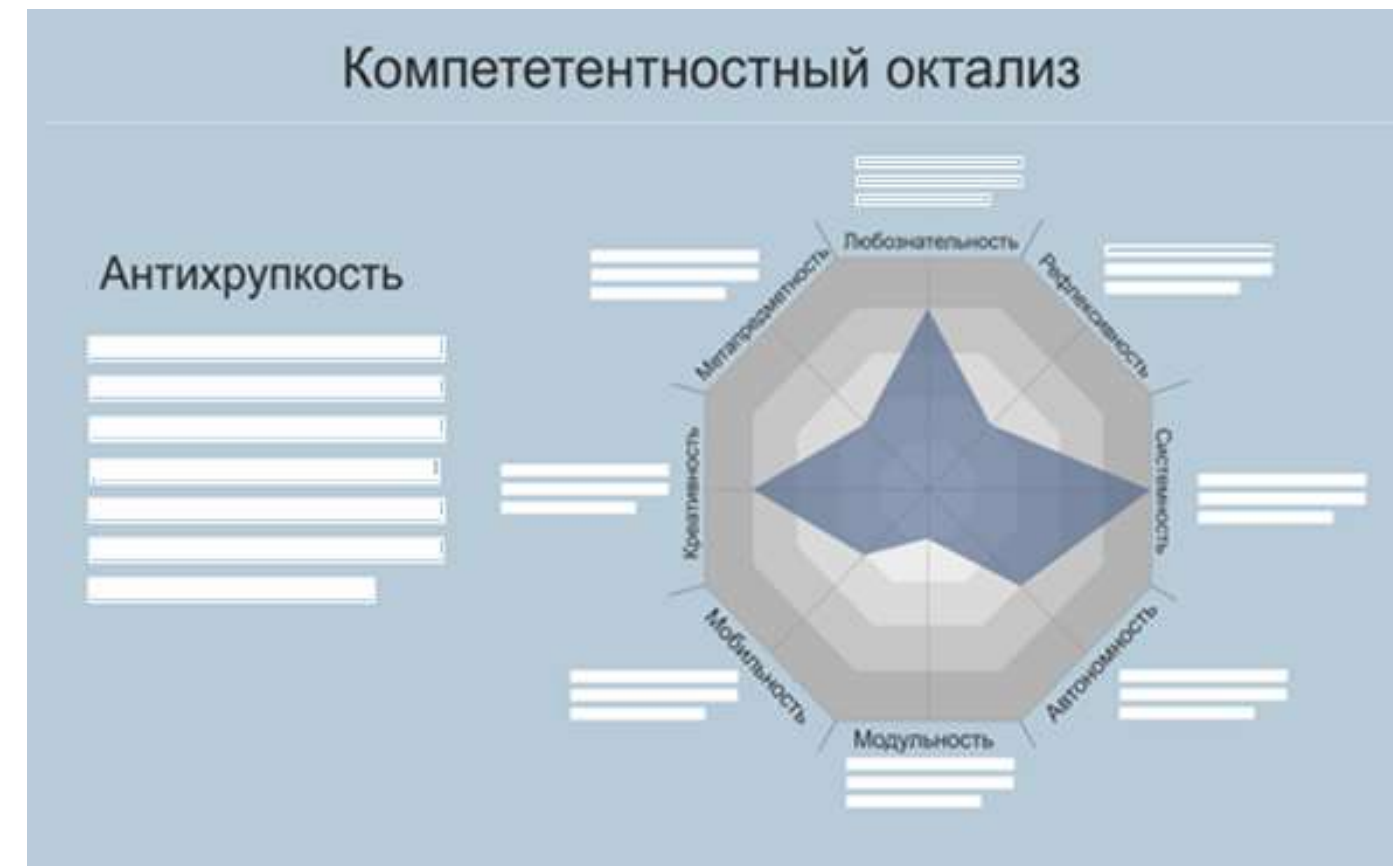
диагностика, документирование, деятельность, ре-дизайн, достижение

вместо 1Д:

давление!



Креативность – запрос на конкретную компетенцию.



Компетентностный октализ – запрос на выявление индивидуальных приоритетов и лакун личности.



Компетентностный профиль – запрос на выявление специфики личности/команды/организации по специальности/должности.

Итог - переход от фиксированного мышления к мышлению роста!

КомПас - переВключатель осознанности

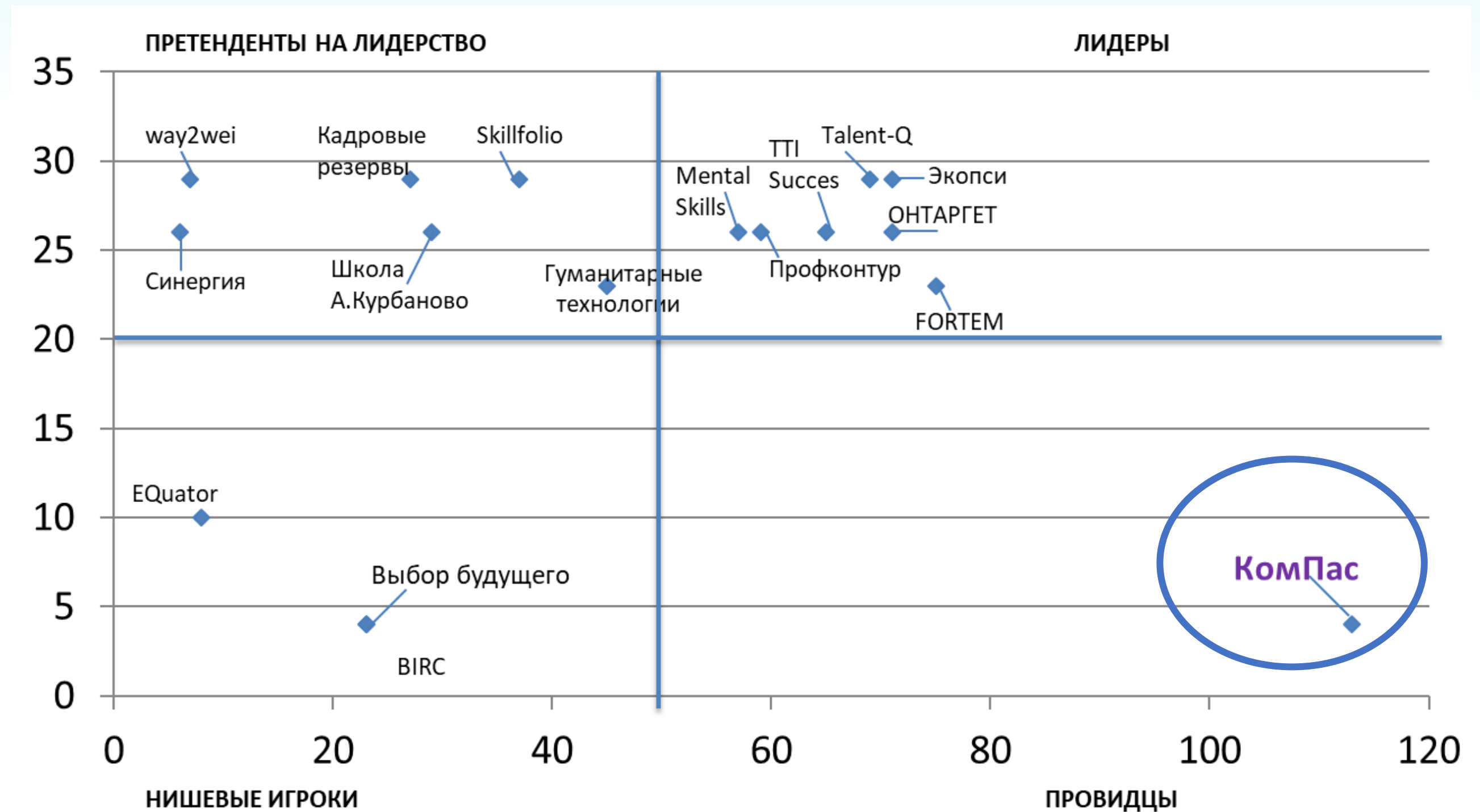
МОТИВАЦИОННАЯ ПАРАДИГМА С ТРИГГЕРАМИ
 (система координат с внешними мотиваторами и внутренними мотивами)



С КомПасом вы получаете в свои руки эффективное управление мотивацией персонала всех уровней!

Конкуренты

По оси X (полнота видения) за основу значений принята оценка по следующим критериям: кол-во компетенций (*2) плюс 5 баллов за наличие научной базы. По оси Y (способность к реализации) также два критерия: автоматизация диагностики (20 баллов) + 1 балл за каждый сегмент (B2B, B2C, B2G) (*2)



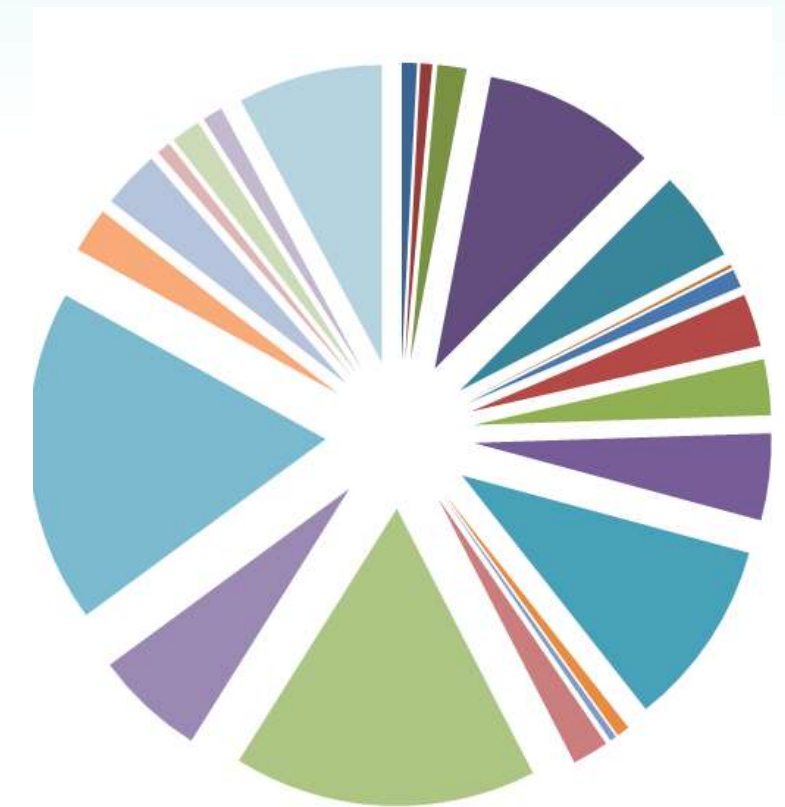
Рынок сегодня - лоскутное одеяло.

Мы предлагаем навигатор для синергии ресурсов!

Наши преимущества

- Наличие единой научно-терминологической базы
- Лидерство по числу анализируемых компетенций (54 компетенции)
- Интеграция в любые системы и процессы работы с персоналом
- Преемственность (14-68 лет)
- Охват ЦА (B2B; B2C; B2G) (группы или индивиды)
- Сборка решений под запрос
- Работа с несуществующими профессиями и должностями
- Выявление точек роста и зон экспертизы личности, команды, организации

Сильные идеи для нового времени



Из 2344 идей – 1612
возможна интеграция с
КомПас

**КомПас - не просто система инструментов.
Это синхронизация коммуникации для решений
по аудиту и сорсингу кадров.**

Текущие результаты: с 01.03.2021



20.35
УНИВЕРСИТЕТ

ПЛАТФОРМА НТИ



МИНИСТЕРСТВО НАУКИ
И ВЫСШЕГО ОБРАЗОВАНИЯ
РОССИЙСКОЙ ФЕДЕРАЦИИ



интенсив
Архипелаг
2121

PRODUCT
VISION



Казанский федеральный
УНИВЕРСИТЕТ
Елабужский ИНСТИТУТ



САМАРСКИЙ
ГОСУДАРСТВЕННЫЙ
МЕДИЦИНСКИЙ
УНИВЕРСИТЕТ

Skillbox



АССОЦИАЦИЯ
УЧАСТНИКОВ
Р Ы Н К А
АРТИНДУСТРИИ

- Создание решений по сорсингу и аудиту кадров с компанией Product Vision
- Создание компетентностного профиля несуществующей профессии «Игротехнолог для бизнеса» и программы обучения для SkillBox; программ обучения для ITC Professional Development, KIT и др.
- Создание профиля интеграции мигрантов – по гранту правительства ФРГ
- Проверка профпригодности и валидация программ обучения ФГАОУ ВО КФУ Минобразования РФ, ФГБОУ ВО СамГМУ Минздрава РФ и др.
- Создание кейсов по медиа-компетенции для ДОО и школ по заказу Ассоциации участников Артиндустрии РФ, создание решений для билингвального обучения Национальной родительской ассоциацией и др. объединениями.
- Более 2000 успешно вручную проведенных сессий тестирования на международном уровне с индивидуальными и групповыми пользователями с 3 до 75 лет с выявлением их истинного целеполагания и решением кейс-задач бизнеса, образования и личности.

Мы всего за 3 месяца в РФ: собрали более 500 успешных микро-кейсов и более 10 миди-кейсов при НУЛЕВОМ финансировании.

Планы развития

Июль-сентябрь 2021

Валидация системы под ситуацию в РФ

Октябрь 2021-2022

Сборка и валидация новых профилей с **партнерами** из бизнеса и образования

Июль-август 2022

Открытие программного офиса в КФУ (Казань) и центров на базе вузов-и бизнес-**партнеров** (франшиза РФ)

Январь 2023

Открытие активных продаж готовых автоматизированных, полуавтоматических и ручных решений (не франшизы)

Октябрь-декабрь 2021

Программирование индивидуального и группового тестирования по отдельным компетенциям и готовым профилям (автоматизация)

Март-июль 2022

Программирование тестирования по октализам компетенций, пирамиде и мотивационной парадигме; валидация с **партнерами**

Сентябрь-декабрь 2022

Обучение коучей, тьюторов и трекеров **партнеров** из образовательного бизнеса и вузов (франшиза РФ-ЕС); выход на госструктуры РФ

Март 2023

Активизация упаковки и продаж региональных и международных франшиз бренда КомПас (ЕС-грант)

Предложение для Партнёра

Варианты сотрудничества:

- находим вместе новые прорывные решения для управленческих, образовательных и бизнес-задач (новые кейсы и линейки решений) и вы транслируете их на родственные вашему рынку (продажа или франшиза);
- формируем компетентностные профили ваших сотрудников и руководителей (которых вы пока не знаете, как нанять и прокачать), валидируем их на базе вашего бизнеса, и их подготовку – на базе вуза в вашем регионе;
- собираем региональную программу дуального обучения для закрытия региональных лакун (партнерство бизнеса и вуза на основе КомПас);
- вы становитесь “крестными” ключевых для вашего профиля компетенций КомПас, поддерживая их оцифровку и открывая к ним бесплатный доступ для города/региона/страны (социальная ответственность бизнеса)... и **ваши варианты!**

Вы уже управляете миром бизнеса - возьмите управление миром soft skills в свои руки!



Лидеры



Руслан Кузьминов

Генеральный директор компании Product Vision (РФ), информатик-экономист, специалист по стратегическому менеджменту и маркетингу, когнитивист. Трекер более чем с 2000 стартапов и с несколькими десятками корпораций (КРОК, Авито, Яндекс, Газпром, mail.ru, Сбербанк, ВТБ, МТС, Мегафон, Ростелеком, Магнит, АСИ, Ланит и пр.).

Более 15 лет работы на позициях CEO, CPO в telco, IT, media, EduTech, HR-Tech



Кудрявцева Екатерина

к.п.н., PhD. Научный руководитель международных сетевых лабораторий "Инновационные технологии в сфере поликультурного образования" ФГАОУ ВО КФУ, эксперт федерального реестра научно-технической сферы РИНКЦЭ, эксперт АНО "Центр современных образовательных технологий", эксперт NAVIBB (ФРГ), эксперт SH.I, автор технологии КомПас и иммерсионного чтения и др.

ТОП-40 в образовании АСИ. 1 место "Мой проект - моей стране" 2018 (РФ), "2000 интеллект-инноваторов мира" (Кэмбридж), Who is who in the world (Marquis, USA, 2011-2018) и др.



интенсив
**Архипелаг
2121**

АГЕНТСТВО
СТРАТЕГИЧЕСКИХ
ИНИЦИАТИВ

20.35
УНИВЕРСИТЕТ

ПЛАТФОРМА НТИ



МИНИСТЕРСТВО НАУКИ
И ВЫСШЕГО ОБРАЗОВАНИЯ
РОССИЙСКОЙ ФЕДЕРАЦИИ

Спасибо за внимание!

Контакты

e-kompas.net

rk@product.vision

@Kudrjavitseva - ТГ

**(SOFT)
КОМПЕТЕНЦИИ**

НАВЫКИ (HARD)

УМЕНИЯ

ЗНАНИЯ

ИНФОРМАЦИЯ

Интеллектуальная собственность



20.35
УНИВЕРСИТЕТ

ПЛАТФОРМА НТИ



МИНИСТЕРСТВО НАУКИ
И ВЫСШЕГО ОБРАЗОВАНИЯ
РОССИЙСКОЙ ФЕДЕРАЦИИ



интенсив
Архипелаг
2121

- Паспорт технологии анализа и развития компетентностного пространства личности «КомПас» (COMPASS, KOMPASS) Свидетельство #2051119
<https://rkuzminov.lk.ireg.pro/media/rid/5/5/6/5/8/4/2/2192d3c8-e123-44fe-8ccc-d16df7b9376c.pdf>
- Динамическая карта компетенций КомПас (Compass, Kompass), включая: модель ком-петентностного пространства личности, пирамиду самоактуализации, как инструмент измерения и развития soft-компетенций, модель мотивационной парадигмы, модель лепестков эмоций Свидетельство #2051400
<https://rkuzminov.lk.ireg.pro/media/rid/5/8/8/2/9/8/1/1284a6b0-eb1b-4f45-913d-ad0fa60fb45c.pdf>
- Иммерсионный подход к развитию soft-компетенций личности (техника иммерсионного чтения, как инструмент развития инфо-компетенции личности) Свидетельство #2052109
- Модульные междисциплинарные мультимедиа-кейсы для дошкольников и начальной школы (мЗк) (иммерсионное чтение)
<https://edrid.ru/rid/221.018.3f80.html>
- Компетентностное портфолио ххi века (компетентностное поле, компетентностное меню, компетентностный профиль)
<https://edrid.ru/rid/219.016.ba76.html>
- Индивидуальный модульный тренажер творческого мышления "Креативатор"
<https://edrid.ru/rid/217.015.948e.html>
- Технология перспективного (иммерсионного) чтения с этнокультурной доминантой
<https://edrid.ru/rid/217.015.946d.html>
- Комплексный образовательный психологопедагогический ресурс "Календарь-портфолио дошкольника"
<https://edrid.ru/rid/217.015.938f.html>
- Комплексное диагностическое тестирование би- и полилингвов 3-14 лет (ДКБ)
<https://edrid.ru/rid/217.015.9399.html>

PRODUCT
VISION



Казанский федеральный
УНИВЕРСИТЕТ
Елабужский ИНСТИТУТ

Команда



Андрей Сенцов

Эксперт АСИ по направлению AI and Data, Предпринимательство и технологии. Член кадрового резерва руководителей РАНХиГИС Цифровой трансформации (ЦТ) госуправления. Опыт руководства командами и проектами ЦТ более 5 лет.



Виктор Бувевич

Советник РФ 2 класса, эксперт АСИ по образованию и кадрам; награда: “Изобретатель СССР”. Более 40 лет в управлении высшим образованием и госструктурах



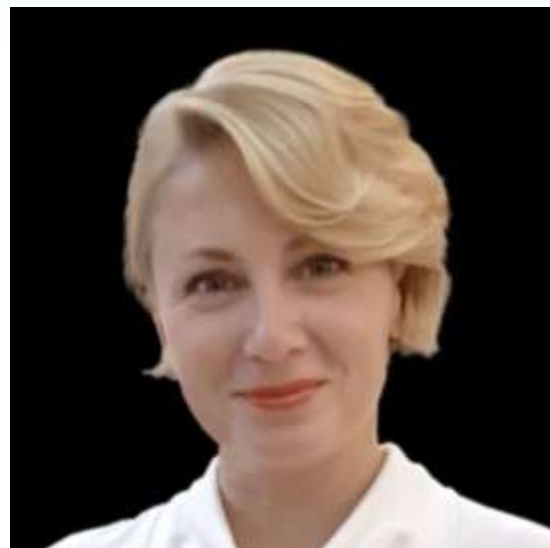
Андрей Ротанов

Разработка систем искусственного интеллекта для задач CV, NLP. Участник четвертьфинала ICPC 2020/2021. Участник World Skill. Участник data-хакатона WORLD AI&DATA CHALLENGE



Оксана Яроцкая

Член кадрового резерва (РАНХиГИС) руководителей по Цифровой трансформации госуправления. Опыт работы Product Lead в таких компаниях как: МВидео, Leroy Merlin, Центр развития экономики



Наталья Мазур

Педагог-психолог, предприниматель, экс ведущая, автор, режиссер, продюсер региональных телепрограмм. Основатель и руководитель Детского центра развития эмоционального интеллекта “Центр Эмоций” (г.Пермь), руководитель образовательного проекта “Наставники” (г.Пермь)



Елена Попова (Ситис)

Предприниматель, бизнес-тренер, психолог. Сертифицированный эксперт-практик в области управления проектами: опыт руководства образовательными и HR проектами в федеральных и международных компаниях более 10 лет.



Наталья Харитон

Руководитель бизнеса (сеть ресторанов) 13 лет. Коуч, преподаватель бизнес школы ВГУ (организационная психология, бизнес психология). Методист онлайн образования (МФТИ для Coursera). Сертифицирована Минэкономразвития по работе с МСП (акселераторы по социальному предпринимательству в регионах).



Мария Дубцова

Руководитель проектов. Бизнес-аналитик.



Елена Малушко

к.п.н., лингвист, методист, переводчик, дизайнер онлайн-курсов; зам.директора по информатизации образовательного процесса института филологии и межкультурной коммуникации, доцент кафедры германской и романской филологии ВолГУ. Академический директор ЧУДО Лингвин. Опыт работы в ВО и ДО 10 лет



Татьяна Седых

к.п.н., тьютор, игротехник, медиатор, психолог-тренер, доцент ФГАОУ ВО "Сибирский федеральный университет", преподаватель SibFU Honors College. Опыт работы системе высшего образования - свыше 18 лет, в дополнительном образовании - 14 лет. Маркетинг образовательных инноваций



Ирина Петрова

Доктор социологических наук, радиофизик, эксперт Рособнадзора; заведующий кафедрой отраслевой и прикладной социологии ННГУ. Победитель конкурса фонда В. Потанина 2021 г. Опыт руководства учебно-воспитательной работой 20 лет.



Дмитрий Березин

к.э.н., доцент Православного университета. Специалист по менеджменту организации (ГУУ), религиоведению (ПСТГУ), семейной медиации. Руководитель журнала "Батя". Руководитель разработки мобильных приложений (реализованные для iOS и Android "Православная библиотека", "Молитвослов", "Мой приход")

Команда



Николай Вторушин

Преподаватель, специалист по социальной философии, отчуждению человека. Тестолог-специалист в области педагогических измерений. Специалист по управлению социальными процессами, антропологии образовательно-коммуникативного действия. Ответственный за формирование целеполагания студентов (саморазвитие) НИ ТПУ



Светлана Тахтарова

Доктор филологических наук, лингвист, переводчик, представитель Гёте-института в РТ, зав.кафедрой теории и практики перевода Института международных отношений ФГАОУ ВО КФУ. Специалист по сетеобразованию и коммуникациям.



Анна Денисова

Лингвист. Методист. Преподаватель английского языка. Разработчик методического онлайн-контента, эксперт системы международных Кэмбриджских экзаменов. Аналитик, коуч.



Анна Кривонос

Дизайнер проекта. участник команды по созданию карьерного гида (форум работающей молодёжи 2021)

Команда



Яна Корнеева

НЛП-практик,
трудовой арбитр,
Аудитор комплексных
контрольных мероприятий,
консультант Министерства труда
Самарской области
Специалист в сфере закупок
(44фз, 223-фз). HR-практик.



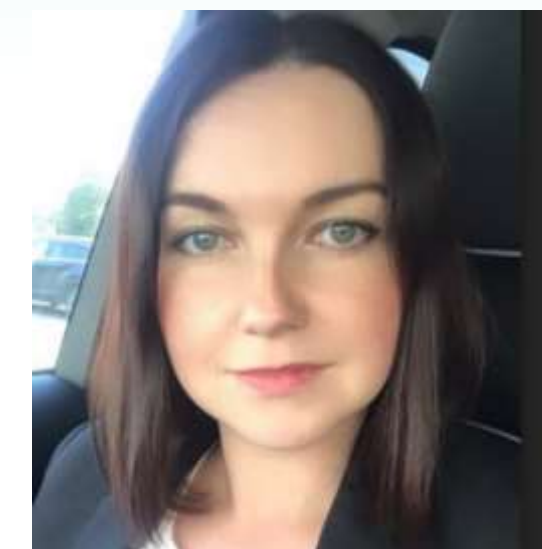
Елена Сенина

Экономист, EMBA.
Предприниматель,
профессиональный бухгалтер
(ИПБР). Опыт работы в
реальном секторе более 20 лет,
из них 15 лет главным
бухгалтером, последние 5 л. -
соучредительство и руководство.
Консультант по построению
бизнес-моделей, постановке
учета и учетных процедур,
формализации бизнес-
процессов и оптимизации
документооборота.



Александра Пуляевская

Программист проекта, автор
системы NIT for You
(nitforyou.com), эксперт по
сложным IT-решениям
ООО "Златоуст".
Более 20 лет опыта работы
в образовании и бизнесе.



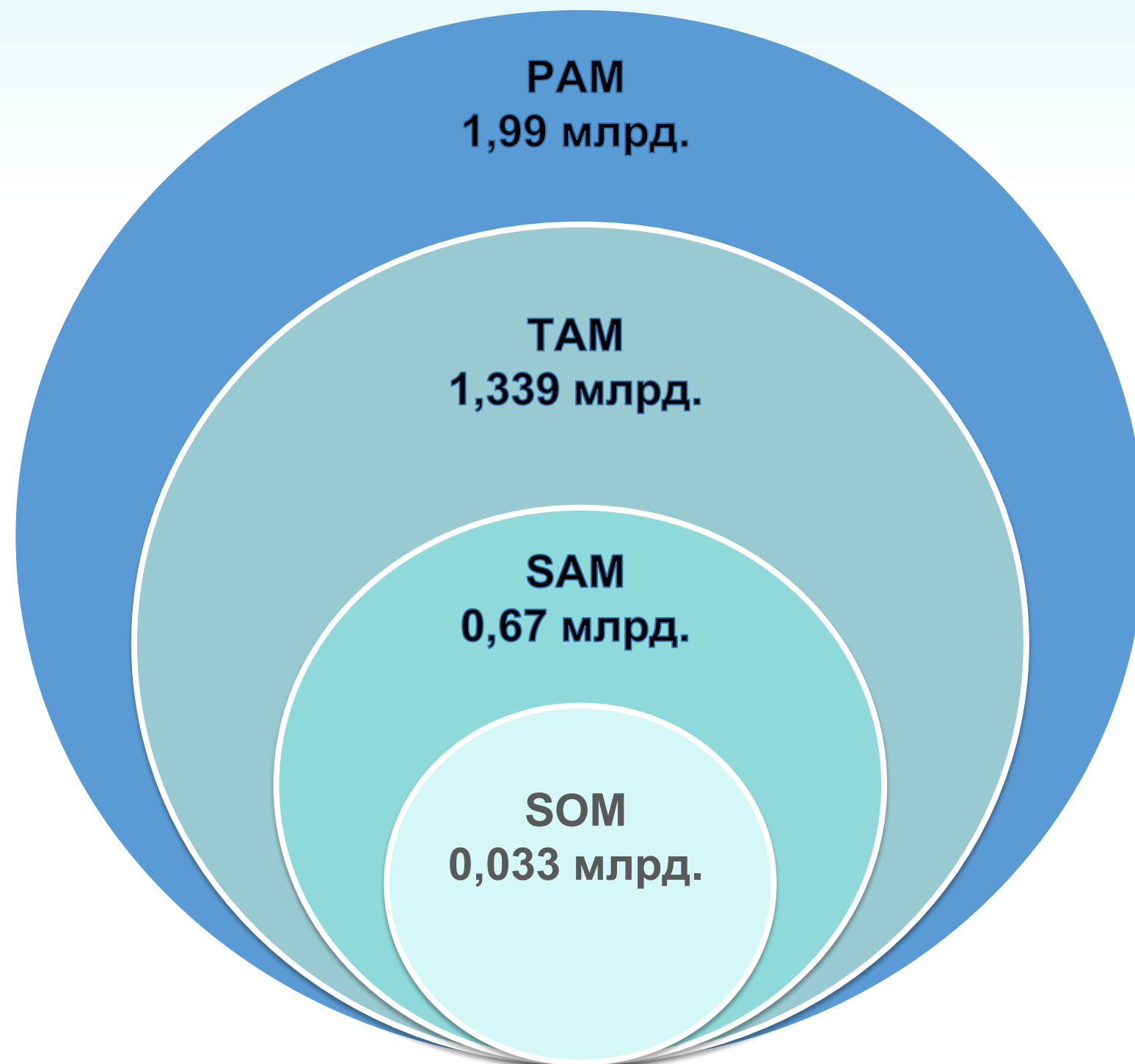
Екатерина Драгуновская

Региональный эксперт АСИ
в по направлению «Образование»
Эксперт по проверке работ
дистанционного тура конкурса
«БОЛЬШИЕ ВЫЗОВЫ»
образовательного центра Сириус
по направлениям «Большие
данные», «Искусственный
интеллект»

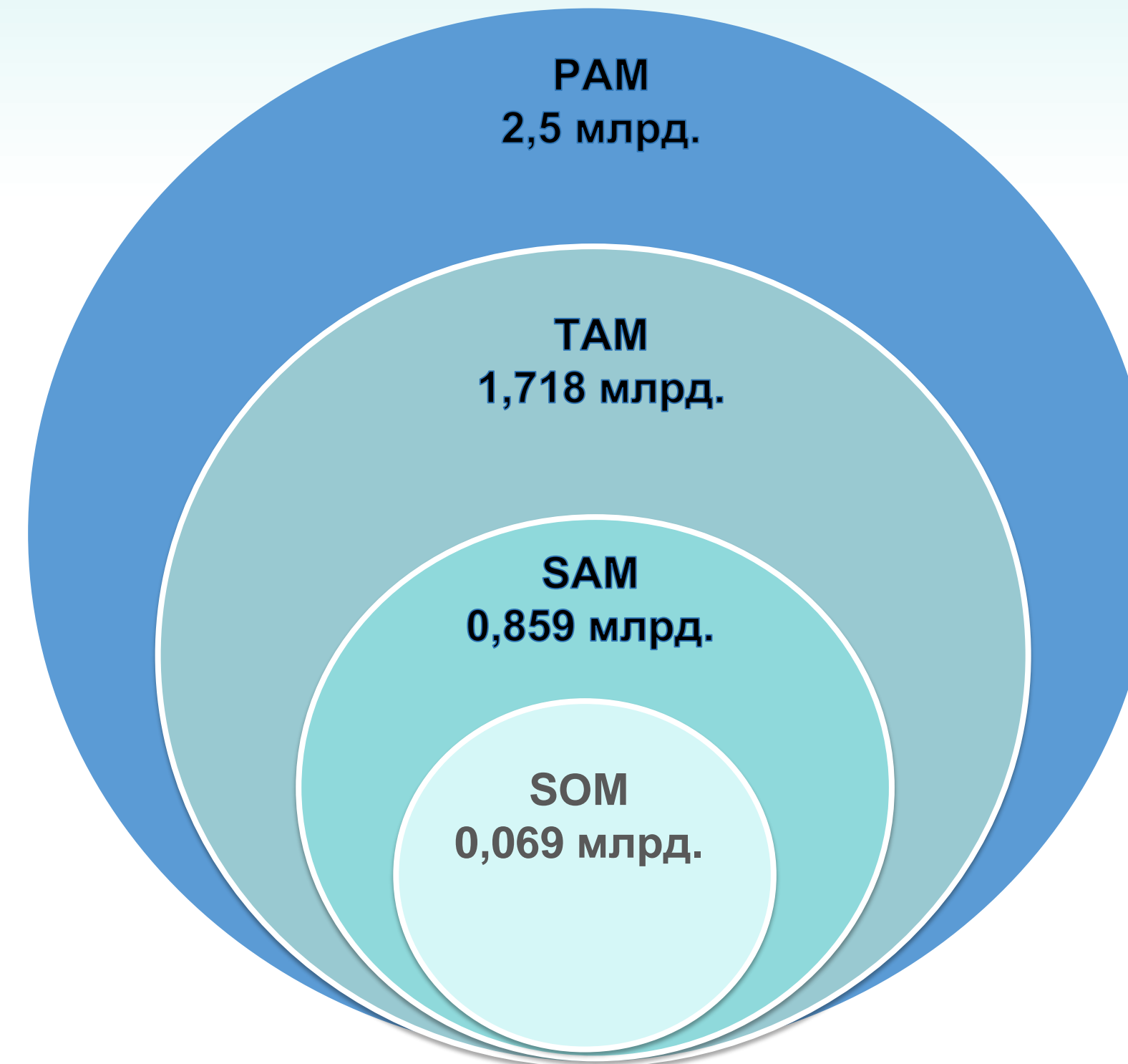
Рынок образования длиною в жизнь

Стремимся занять 5% = 0,033 млрд. руб./год

К 2023 г. - 8% = 0,069 млрд. руб./год



* Объем российского рынка Конечного потребителя Источник: vc.ru (млрд. рублей/год) 2019 -2020 года



* Объем российского рынка Конечного потребителя Источник: vc.ru (млрд. рублей/год) Прогноз на 2023 год

Финансовая модель «Супер-бизнес»

	Название услуги для Сектора «БИЗНЕС»	Сегмент	Что дает данная услуга	Что получает предприятие	Время оказания услуги – трудозатратность при первичном обращении (потом только процесс)	Ее предварительная стоимость		
1	Аудит 1 сотрудника по компетенциям личности/мотивации/осознанности	Аудит и оценка	Оценка и описание компетенций личности сотрудника	Паспорт компетенций должности/специальности для дальнейшего использования.	Подготовка и обработка – 60 мин., процесс – 30 мин.	От 300 р./тест		
2	Аудит 1 сотрудника по компетенциям должности/мотивации/осознанности		Оценка и описание соответствия сотрудника должности			Выводы и рекомендации по отбору кадров, оптимальной занятости и улучшению работы с компетентностным ресурсом/капиталом предприятия.	Подготовка и обработка – 1 час, процесс – 40 мин.	От 400 р./тест
3	Аудит 1 сотрудника по компетенциям специальности/мотивации/осознанности		Оценка и описание соответствия сотрудника специальности					Подготовка и обработка – 1 час, процесс – 60 мин.
4	Аудит команды / группы/ отдела по компетенциям личности/специальности (до 10 человек)		Оценка и описание компетенций/причин сбоя синергии команды	Создание компетентного бренда предприятия (в т.ч. для ускорения набора кадров)	Подготовка и обработка – 2 часа, процесс – 60 мин.	От 500 р./ чел.		
5	Аудит команды / группы/ отдела по компетенциям личности/специальности (до 50 человек)					Подготовка и обработка – 2 часа, процесс – 60 мин.	От 600 р./ чел.	
6	Компетентностный аудит организации/ предприятия до 100 сотрудников		Оценка и описание компетентностного профиля предприятия	КомПас по измеряемым эффективным итогам практики (не обучения)	Индивидуально, с учетом результатов теста		От 800 р./ чел.	
7	Компетентностный аудит организации/ предприятия от 100 сотрудников					Обучение через практику	Улучшение показателей компетенций, эффективности работы и доходности предприятия	Индивидуально, с учетом результатов теста
8	Прокачка компетенций 1 сотрудника	Целевая подготовка эффективных кадров для реального сектора экономики в т.ч. по не существующим специальностям	Кадров для решения задач предприятия	1-2 часа – создание компетентностного профиля Разработка программы – скорость зависит от работы партнеров: вуза и предприятия	От 2000 р./ час			
9	Прокачка компетенций группы / отдела				Инструментализация процесса			
10	Прокачка компетенций организации	Снять и отвалидировать запрос - от 45 000 р.						
11	Создание паспорта программы дуализации обучения (предприятие-вуз)							
12	Создание и внедрение подпродукта КомПас для решения задач предприятия							

Финансовая модель «Диплом+»



20.35
УНИВЕРСИТЕТ

ПЛАТФОРМА НТИ



МИНИСТЕРСТВО НАУКИ
И ВЫСШЕГО ОБРАЗОВАНИЯ
РОССИЙСКОЙ ФЕДЕРАЦИИ



интенсив
Архипелаг
2121

	Название услуги для Сектора «ВУЗ»	Сегмент	Что дает данная услуга	Что получает вуз	Время оказания услуги – трудозатратность при первичном обращении (потом только процесс)	Ее предварительная стоимость
1	Тестирование 1 абитуриента/студента/сотрудника по компетенциям личности/мотивации/осознанности	Аудит и оценка	Оценка и описание компетенций личности сотрудника/студента	Паспорт компетенций должности/специальности для дальнейшего использования.	Подготовка и обработка – 60 мин., процесс – 30 мин.	От 300 р./тест
2	Тест 1 сотрудника по компетенциям должности/мотивации/осознанности		Оценка и описание соответствия сотрудника должности			Выводы и рекомендации по отбору кадров, поступления и индивидуальным траекториям развития студентов (в т.ч. доп.услуги), оптимальной занятости и улучшению работы с компетентным ресурсом/капиталом вуза
3	Тест 1 сотрудника/студент по компетенциям специальности/мотивации/осознанности		Оценка и описание соответствия сотрудника/студента специальности	От 500 р./ тест		
4	Тест группы/кафедры по компетенциям личности/специальности (до 10 человек)		Оценка и описание компетенций/причин сбоя развития/синергии команды	Подготовка и обработка– 1 час, процесс – 40 мин.	От 500 р./ чел.	
5	Тест факультета по компетенциям личности/специальности (до 200 человек)			Подготовка и обработка – 1 час, процесс – 60 мин.	От 600 р./ чел.	
6	Компетентностный аудит организации (вуза) до 1000 человек		Оценка и описание компетентностного профиля факультета/вуза	Создание компетентностного бренда вуза (в т.ч. для ускорения набора кадров)	Подготовка и обработка – 2 часа, процесс – 60 мин.	
7	Компетентностный аудит организации (вуза) от 1000 сотрудников				Подготовка и обработка – 2 часа, процесс – 60 мин.	От 1200 р./ чел.
8	Прокачка компетенций 1 сотрудника	Обучение через практику	Улучшение показателей компетенций, эффективности работы вуза	КомПас по измеряемым эффективным итогам практики (не обучения)	Индивидуально, с учетом результатов теста	От 2000 р./ час
9	Прокачка компетенций группы / кафедры					От 1500 р./ час/чел
10	Прокачка компетенций организации					От 900р./час/чел
11	Создание паспорта программы дуализации обучения (предприятие-вуз)	Подготовка кадров	Целевая подготовка эффективных кадров для реального сектора экономики в т.ч. по не существующим специальностям	Кадры для решения задач бизнеса	1-2 часа – создание компетентностного профиля Разработка программы – скорость зависит от работы партнеров: вуза и предприятия	От 20 000 р
12	Создание и внедрение подпродукта КомПас для решения задач вуза (в т.ч. дополнения к программам в режиме консультирования)	Инструментализация процесса	Ускорение и эффективизация процессов и решений внутри вуза (ключ к ним)	Ключ к оптимизации процессов с учетом специфики вуза	Индивидуально, с учетом запроса	Снять и отвалидировать запрос - от 20 000 р.
	Франшиза модели Центра компетенций КомПас при вузе – на регион вуза	Тиражирование	Оптимизация процессов в регионе вуза, 3 миссия вуза	Финансовый доход и кадровый резерв	Индивидуально с учетом базы вуза	Индивидуально

Финансовая модель «Аттестат+»



20.35
УНИВЕРСИТЕТ

ПЛАТФОРМА НТИ



МИНИСТЕРСТВО НАУКИ
И ВЫСШЕГО ОБРАЗОВАНИЯ
РОССИЙСКОЙ ФЕДЕРАЦИИ



интенсив
Архипелаг
2121

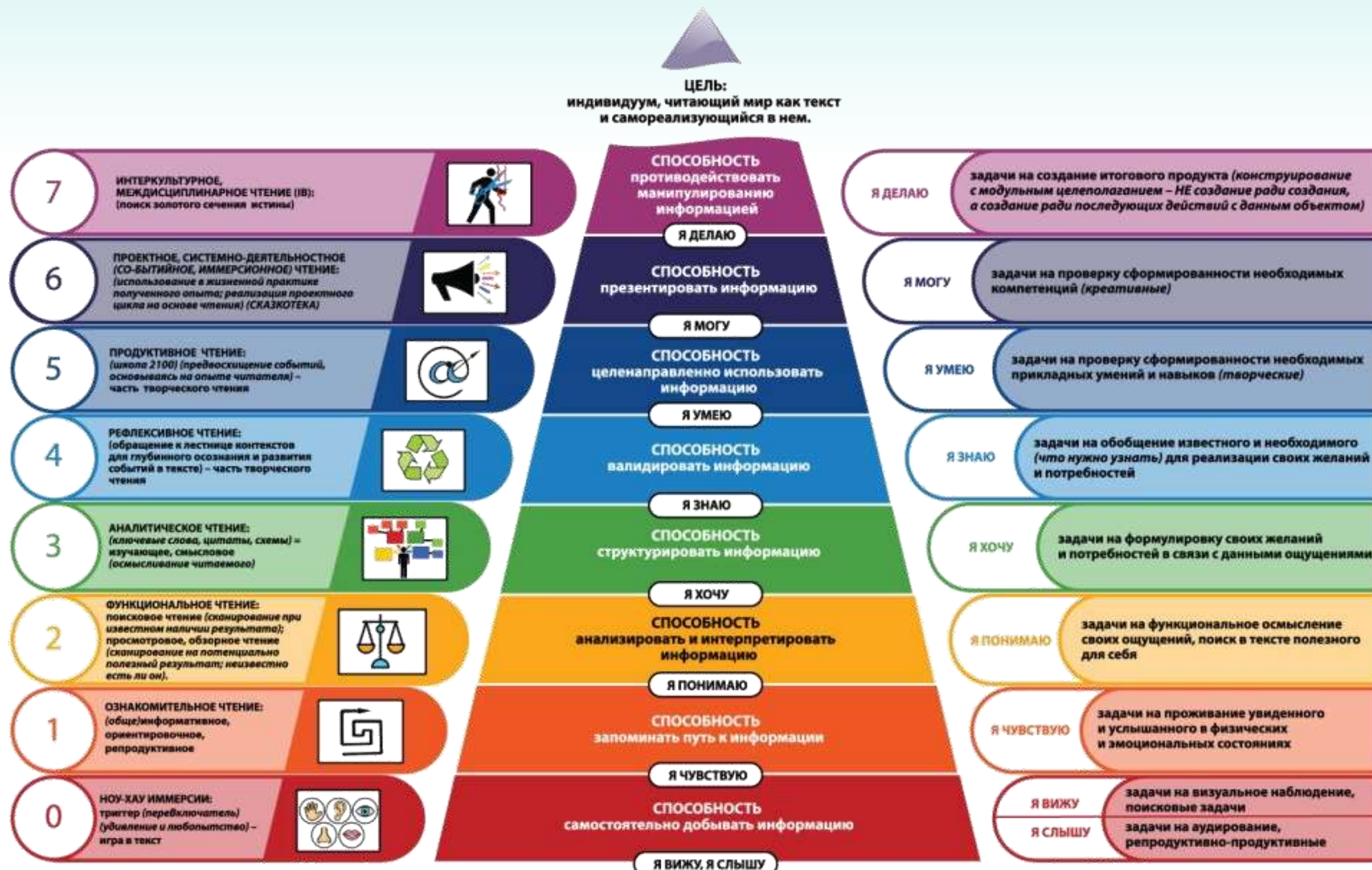
	Название услуги для Сектора «ШКОЛА»	Сегмент	Что дает данная услуга	Что получает предприятие	Время оказания услуги – трудозатратность при первичном обращении (потом только процесс)	Ее предварительная стоимость	
1	Тестирование 1 обучающегося/сотрудника по компетенциям личности/мотивации/осознанности	Аудит и оценка	Оценка и описание компетенций личности сотрудника/студента	Паспорт компетенций классов/должности/специальности и для дальнейшего использования.	Подготовка и обработка – 60 мин., процесс – 30 мин.	От 300 р./тест	
2	Тест 1 обучающегося/ сотрудника по компетенциям должности/мотивации/осознанности		Оценка и описание соответствия сотрудника должности			Выводы и рекомендации по отбору кадров, работы со школьниками (в т.ч. доп.услуги), оптимальной занятости и улучшению работы с компетентным ресурсом/капиталом школы	Подготовка и обработка – 1 час, процесс – 40 мин.
3	Тест 1 сотрудника/выпускника по компетенциям специальности/мотивации/осознанности		Оценка и описание соответствия сотрудника/ студента специальности	Подготовка и обработка – 1 час, процесс – 60 мин.			
4	Тест класса/методобъединения по компетенциям личности/специальности (до 10 человек)		Оценка и описание компетенций/причин сбоя развития/синергии команды		Создание компетентного бренда школы (в т.ч. для ускорения набора кадров)	Подготовка и обработка – 1 час, процесс – 60 мин.	От 500 р./ чел.
5	Тест класса/параллели по компетенциям личности/специальности (до 120 человек)		Оценка и описание компетентного профиля факультета/вуза	Подготовка и обработка – 2 часа, процесс – 60 мин.			От 500 р./ чел.
6	Компетентностный аудит организации (школы) до 500 человек				Подготовка и обработка – 2 часа, процесс – 60 мин.	От 600 р./ чел.	
7	Компетентностный аудит организации (школы) от 500 человек		Индивидуально, с учетом результатов теста	От 800 р./ чел.			
8	Прокачка компетенций 1 сотрудника	Индивидуально, с учетом результатов теста		От 1000 р./ час			
9	Прокачка компетенций класса/ методобъединения			От 1500 р./ час			
10	Прокачка компетенций организации		От 2500 р./час				
11	Создание паспорта программы дуализации обучения/профориентации/проектного обучения с использованием современных мировых стандартов и инноваций	Подготовка кадров	Целевая подготовка эффективных кадров в т.ч. по не существующим специальностям	Кадры будущего для решения задач высшего/профобразования и бизнеса	1-2 часа – создание компетентного профиля Разработка программы – скорость зависит от работы партнеров: школы	От 15 000 р	
12	Создание и внедрение подпродукта КомПас для решения задач школы (в т.ч. дополнения к программам в режиме консультирования)	Инструментализация процесса	Ускорение и эффективизация процессов и решений внутри школы (ключ к ним)	Ключ к оптимизации процессов с учетом специфики школы	Индивидуально, с учетом запроса	Снять и отвалидировать запрос - от 10 000 р.	
	Франшиза модели Центра компетенций КомПас при школе – на город школы	Тиражирование	Оптимизация процессов в регионе	Финансовый доход и кадровый резерв	Индивидуально с учетом базы школы	Индивидуально	

*Цены названы с учетом не только мегаполисов, но и регионов

Финансовая модель «HR»

	Название услуги для Сектора «ШКОЛА»	Сегмент	Что дает данная услуга	Что получает предприятие	Время оказания услуги – трудозатратность при первичном обращении (потом только процесс)	Ее предварительная стоимость
1	Тестирование 1 человека по компетенциям личности/мотивации/осознанности	Аудит и оценка	Оценка и описание компетенций личности	Паспорт компетенций должности/специальности для дальнейшего использования.	Подготовка и обработка – 60 мин., процесс – 30 мин.	От 300 р./тест
2	Тест 1 человека по компетенциям должности/мотивации/осознанности		Оценка и описание соответствия должности			Выводы и рекомендации по отбору кадров, индивидуальным траекториям развития, поступлению, переобучению; оптимальной занятости и улучшению работы с компетентностным ресурсом/капиталом организации
3	Тест 1 человека по компетенциям специальности/мотивации/осознанности		Оценка и описание соответствия специальности	От 500 р./тест		
4	Тест команды по компетенциям личности/специальности (до 10 человек)		Оценка и описание компетенций/причин сбоя развития/синергии команды		Подготовка и обработка – 1 час, процесс – 40 мин.	
5	Тест команды по компетенциям личности/специальности (до 50 человек)		Подготовка и обработка – 1 час, процесс – 60 мин.	От 600 р./ чел.		
6	Компетентностный аудит организации до 100 человек		Оценка и описание компетентностного профиля организации	Создание компетентностного бренда организации (в т.ч. для ускорения набора кадров)	Подготовка и обработка – 2 часа, процесс – 60 мин.	
7	Компетентностный аудит организации от 100 человек				Подготовка и обработка – 2 часа, процесс – 60 мин.	От 1200 р./ чел.
8	Прокачка компетенций 1 человека	Обучение через практику	Улучшение показателей компетенций, эффективности работы	КомПас по измеряемым эффективным итогам практики (не обучения)	Индивидуально, с учетом результатов теста	От 1000 р./ час
9	Прокачка компетенций команды/группы					От 1500 р./ час
10	Прокачка компетенций организации					От 900р./час
11	Программы повышения квалификации	Подготовка кадров	Целевая подготовка эффективных кадров для реального сектора экономики в т.ч. по не существующим специальностям	Кадры для решения задач общества/бизнеса	1-2 часа – создание компетентностного профиля Разработка программы – скорость зависит от работы заказчиков	От 6 000 р
12	Создание и внедрение подпродукта КомПас для решения задач клиента (в т.ч. дополнения к программам в режиме консультирования/сопровождения)	Инструментализация процесса	Ускорение и эффективизация процессов и решений внутри организации (ключ к ним)	Ключ к оптимизации процессов с учетом специфики заказчика	Индивидуально, с учетом запроса	Снять и отвалидировать запрос - от 5 000 р.

ПИРАМИДА САМОАКТУАЛИЗАЦИИ ЛИЧНОСТИ В СВЯЗИ С ИНФОРМАЦИОННОЙ ("ЧИТАТЕЛЬСКОЙ") МЕТА-КОМПЕТЕНЦИЕЙ



«НЕДОЧТЕНИЕ»: неосознанное формальное чтение – чтение цепочки букв без понимания смысла (формируется в момент обучения скорости чтения дошкольника)

Как реализовать пирамиду при создании кейса по тексту (иммерсионное, проектное, междисциплинарное чтение)

Пример работы группы с профилем специальности «фтизиатр»

ФИО полностью с Именительном падеже	дата (дд.мм.гггг) и место рождения (в Предложном падеже; г. Ульяновске)	III. общеобразовательная компетенция	IV. профессиональная компетенция	III. способность презентовать информацию	II. Системность	III. Креативность	III. переплетенное мышление	I. межкультурная (коммуникативная) компетенция	II. медиа-компетенция	II. Интегративность	III. интерактивность	III. социально-эмоциональный интеллект	IV. готовность к redistributed лидерству	продуктивное (виртуальное) сотрудничество	III. Итог
1	Анкеты из папки "ШБ-Социологический опрос -ординаторы 2"														
2	Абрахманов Дилшод Алишерович	24	51	50	48	50	50	52	41	57	45	46	43	46,6666667	
3	Абрамова Елена Алексеевна		46	41	37	38	31	53	40	40	40	38	37	42	39,5
4	Акулицин Максим Сергеевич	26	0	0	0	0	0	0	42	0	0	0	0	0	7
5	Алешин Дмитрий Павлович	25	0	0	0	0	40	39	30	50	52	35	41	43	41,8333333
6	Алталова Мария Владимировна	23	40	45	41	37	39	45	41	46	48	40	46	51	45,3333333
7	Атауратова Людмила Михайловна	28	60	60	60	60	60	60	60	60	60	60	60	60	60
8	Ахунджанова Мадина Абдулоева	1992г.р.	0	0	60	0	48	60	30	60	54	60	54	60	52
9	Вагаудимова Алина Ирекевна		54	15	36	59	60	50	48	60	55	44	47	22	47,6666667
10	Вареникова (Алексеева) Екатерина Серг	25	0	0	0	0	0	0	58	0	0	0	0	0	9,6666667
11	Васильева Елена Рифовна (в папке word файл "ординатура")														
12	Велова Алена Васильевна	27	52	56	55	53	50	52	49	55	47	50	49	55	50,8333333
13	Ведникова Екатерина Викторовна	25	56	52	49	49	60	51	50	48	51	50	52	53	50,6666667
14	Велинова Елена Андреевна	30	52	55	55	55	44	53	43	55	55	58	50	57	53
15	Волова (Алишшина) Екатерина Юрьевна		48	54	52	55	50	53	50	52	53	41	55	53	50,6666667
16	Васильева Людмила Васильевна	25	57	60	59	60	60	60	19	44	46	46	50	28	38,8333333
17	Васильева Анастасия Игоревна	24	59	57	57	52	47	51	51	56	56	57	60	56	56
18	Волкова Виктор Александрович	29	59	55	56	52	49	52	41	50	52	49	46	47	47,5
19	Власова Валентина Анатольевна	25	55	57	57	58	56	57	60	60	57	50	59	57	57,1666667
20	Галанская Наталья Витальевна	29	40	47	47	48	39	40	29	43	43	40	43	39	39,5
21	Галеев Виктор Владимирович	25	30	30	27	30	30	27	30	46	33	36	33	30	34,6666667
22	Голованова Анна Васильевна	28	39	46	31	52	45	54	37	58	46	52	50	53	49,3333333
23	Гусак Александр Александрович	34	47	42	46	49	23	42	45	50	46	42	44	43	44,5
24	Денисова Екатерина Юрьевна	27	57	53	49	58	60	60	55	60	57	53	58	60	57,1666667
25	Дюда Ольга Сергеевна	34	60	60	56	59	58	59	58	60	59	58	60	58	59
26	Евдокимова Ксения Андреевна	27	49	53	49	49	43	51	48	46	49	44	47	52	47,6666667
27	Ерохин Павел Алексеевич	25	60	60	55	50	60	50	60	60	60	50	50	49	51,8333333
28	Ефремова Мария Анатольевна	27	45	41	44	45	35	42	42	52	42	40	45	49	45
29	Жетписов Рустам Ермекович	25	83	90	98	99	79	96	75	94	95	94	83	88	88,1666667
30	Зусман Айнагуль Нуржановна	25	50	50	41	50	45	50	51	52	50	50	50	50	50,5
31	Иванова Екатерина Евгеньевна	25	44	43	47	50	20	49	50	50	45	44	46	46	46,8333333
32	Иващенко (Журиленко) Мария Сергеевна	25	55	57	56	57	43	54	51	56	55	53	57	56	54,6666667
33	Игнатченко Артем Олегович	25	0	0	0	0	58	60	51	52	58	54	56	52	53,8333333
34	Ильков Николай Александрович	25	52	46	46	56	38	51	53	58	53	49	46	48	51,1666667
35	Ирхоева Зарина Ташбоевна		33	54	6	54	6	42	36	48	30	42	48	48	45
36	Каримовская Марина Анатольевна	26	53	50	45	54	44	58	46	52	46	40	50	52	47,6666667
37	Касимова Гуленора Рашидовна	33	60	59	59	58	48	58	52	60	57	55	54	57	55,8333333
38	Катаева Алена Петровна	28	49	45	45	48	37	44	46	47	44	43	44	42	44,3333333
39	Кобзарь Елена Андреевна	25	45	37	45	54	19	56	43	49	52	37	46	45	45,3333333
40	Колесников Сергей Александрович	33	59	50	50	50	57	60	48	53	49	49	51	49	51,3333333
41	Коновалова Анастасия Алексеевна	26	55	57	55	58	60	57	59	60	56	55	58	57	57,5
42	Константинова (Торчикина) Анастасия Ил	24	60	56	53	56	54	56	55	55	55	55	55	55	55
43	Копылова Ирина Алексеевна	24	45	15	36	58	47	53	35	55	51	44	47	32	44
44	Корнеева Анастасия Сергеевна	25	52	52	52	58	50	54	50	53	52	50	50	51	51
45	Котова (Шелецова) Юлия Сергеевна	30	0	0	0	0	0	0	31	54	39	26	32	0	32
46	Ляпина Анастасия Александровна	27	52	46	46	56	39	51	55	58	54	52	48	48	52,5
47	Мальцева Людмила Олеговна	27	47	48	46	50	47	51	44	52	47	48	48	51	48,3333333
48	Мацагур Дарья Викторовна	25	0	0	0	0	0	0	48	54	0	0	0	0	17
49	Медведев Александр Юрьевич	25	60	60	41	53	56	50	55	47	48	30	51	40	45,1666667
50	Меленцева Ирина Игоревна	25	43	48	45	51	48	48	44	48	41	43	46	40	43,6666667
51	Меликханли Мария Валерьевна	25	47	44	47	54	25	42	53	53	45	45	45	47	48
52	Милкина Дарья Константиновна	25	57	60	55	54	51	59	55	58	59	58	53	58	56,8333333
53	Морозова Анна Ивановна	23	58	56	58	58	60	60	58	60	59	59	60	58	59,1666667
54	Наримова (Плотникова) Ирина Александр	27	41	49	15	50	32	47	31	46	44	30	34	41	37,6666667
55	Наузова Анжелика Вячеславовна	25	47	45	33	42	33	42	45	52	46	29	44	42	44,6666667
56	Никонова Кристина Игоревна	24	58	56	57	57	46	58	52	57	57	56	58	57	56,1666667
57	Нургалеева Галия Миниховна	25	0	0	0	0	0	0	58	0	0	0	0	0	9,6666667
58	Пиваева Александр Евгеньевич	24	42	43	46	49	43	43	36	55	42	41	48	50	45,3333333
59	Пиваева (Чистопашкина) Юлия Олеговна	26	44	42	49	50	43	54	48	50	46	41	50	52	47,8333333
60	Пиваева Екатерина	26	53	54	54	56	56	59	59	55	59	56	58	56	57,1666667
61	Пресолов Михаил Александрович	25	52	53	50	53	49	56	48	60	53	50	49	45	50,8333333
62	Русakov Игорь Константинович	24	57	55	55	54	51	58	53	58	56	47	52	57	53,8333333
63	Семенов Виктор Давыдович	24	54	51	47	52	37	44	50	52	53	50	45	47	49,5
64	Соломатников (Соломатников) Вадим Вяч	24	0	0	0	0	0	0	19	43	34	38	0	28	28
65	Самойлова Ольга Евгеньевна	25	57	59	55	57	46	59	54	55	54	52	48	52	52,5
66	Соломатина Анастасия Олеговна	24	0	0	0	0	52	52	56	50	52	49	50	54	52,3333333
67	Сучков Вячеслав Владимирович	31	50	50	50	50	50	50	50	50	49	50	50	50	49,8333333
68	Тышина Яна Вячеславовна	25	55	54	60	60	31	60	51	45	53	50	50	54	50,5
69	Тюменова Алина Рифатовна	24	60	60	60	58	50	59	60	60	60	57	55	55	58,6666667
70	Улиткина Диана Ильинковна	24	44	43	44	42	21	50	39	51	45	42	36	40	40,8333333



Ключевые показатели:

- уровень сформированности ключевой для специальности компетенции (согласно компетентностному профилю) «социально-эмоциональный интеллект» - 48 баллов (средний показатель)
- уровень сформированности ведущей мета-компетенции данной специальности (согласно компетентностному профилю, горизонталь) «продуктивное сотрудничество» - 48 баллов (средний показатель)

Тем самым, мы можем говорить о стабильно (48/48 баллов) средних (48 из 60 баллов) показателях сформированности профессионально значимых soft skills у большинства обучающихся.

Пример обратной связи по группе и профилю специальности

Наиболее высокий показатель (50 баллов) – по «медиа-компетенции». За ней следуют «перспективное мышление» (48) и «интегративность» (49).

Т.о. обучающиеся способны использовать как свой инструмент функциональное наблюдение (считывать информацию из объектов окружающей реальности, при условии ее непредоставления пациентом вербально; и использовать ее как основание для диагностики). А также «подстраиваться» под пациента («входить в его положение») и реализовывать анализ изнутри ситуации (включая не только настоящее, но и перспективу развития).

Наиболее низкие показатели:

- «способность презентировать информацию» (43)
- «креативность» (42)
- «интерактивность» (46)
- «управление смыслами» (43)

Совокупность данных показателей говорит о низкой способности обучающихся реализовывать свои профессиональные ЗУНы на практике с пациентами (отсутствии или недостаточности подобной практики, неготовности к выходу в профессиональную самореализацию из теоретического обучения). Прошедшие тестирование в большинстве случаев не способны представить аргументированно полученную при помощи функционального наблюдения информацию пациентам/родственникам пациентов/другим специалистам, работающим с пациентами (не могут взять на себя управление процессом лечения пациентов в системе взаимодействия с другими коллегами-медицинскими работниками/работниками социальной сферы/сотрудниками исправительных и др. учреждений) (недостаток компетенций «способность презентировать информацию», «интерактивность», «управление смыслами»).

Низкий показатель по «креативности» свидетельствует о неготовности искать и рассматривать нестандартные варианты решений в нетипичных ситуациях.

Устранение указанных выше лагун возможно только при совмещении двух подходов:

- дуализации обучения (практика наравне с теорией уже в процессе обучения, со 2 года обучения – практика в качестве помощников фтизиатров, включающая не только заполнение документации по пациентам, но и посещение пациентов по месту проживания, беседы с родственниками, отслеживание соблюдения показаний врача и пр.)
- введение в программу обучения практикоориентированных тренингов по ситуативным кейсам из реальности фтизиатра (практикующими фтизиатрами)
- расширение программы обучения тренингами креативности и управления сложными ЦА
- повысить количество часов на практическую работу (самостоятельную и аудиторную, в проектом формате)
- обучать не просто созданию знание-ориентированных презентаций о проведенных проектах или изученных материалах, но и учиться описывать свои переживания, ощущения в теле от взаимодействия с другими людьми в контексте ситуаций
- открыть профильные и междисциплинарные дискуссионные клубы, где студенты будут учиться договариваться и аргументировать свою точку зрения,
- проводить лабораторные работы, где нужно не просто выполнить задание «потому что так сказал преподаватель», но проанализировав материал — выразить себя, свои идеи, свои выводы, свои инсайты.

Схема 43. Количество навыков, указанных в профилях инженеров различных отраслей:

ОТРАСЛЬ	КОЛИЧЕСТВО НАВЫКОВ
Добыча полезных ископаемых и металлургия	1458
Судостроение	1121
Новые материалы и композиты	1023
Атомная промышленность	957
Авиационная и космическая промышленность	946

Абсолютное большинство позиций (80-90%) по каждому из направлений встречается менее чем у 1% инженеров, из них примерно половина абсолютно уникальны (встречается один раз за всю выборку). И лишь около 30% навыков указывается большинством инженеров.



Навыки будущего

Что нужно
знать и уметь
в новом сложном
мире

Авторский коллектив:

Е. Лошкарева, П. Лукша, И. Ниненко, И. Смагин, Д. Судаков.

Схема 45. Простая модель навыков

-  Жесткие навыки (Hard skills)
-  Мягкие навыки (Soft skills)

Самоорганизация

Тайм-менеджмент

Эффективные устные и письменные коммуникации

Инициатива и предпринимательство

Критическое мышление и решение проблем



Оценка и анализ информации

Адаптивность и гибкость

Сотрудничество

Эмоциональный интеллект и т.д.

Источник: Разработка авторов доклада

Навыки будущего

Что нужно знать и уметь в новом сложном мире

Авторский коллектив:
Е. Лошкарева, П. Лукша, И. Ниненко, И. Смагин, Д. Судаков.