



«Детский Атлас»[®]

ОТКРЫВАЕМ РОССИЮ **ДЕТЯМ**

Наталья Степанова, г. Новосибирск

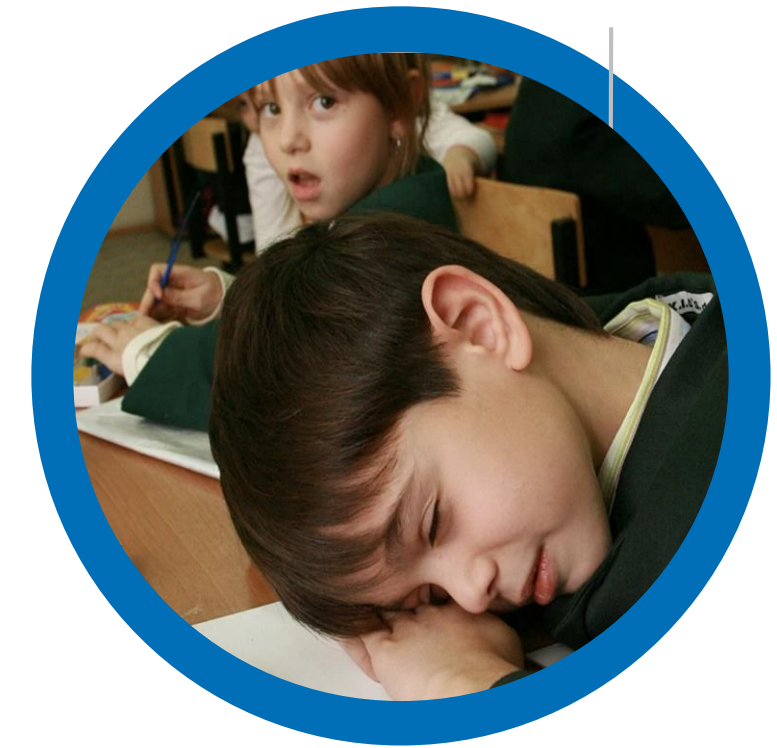
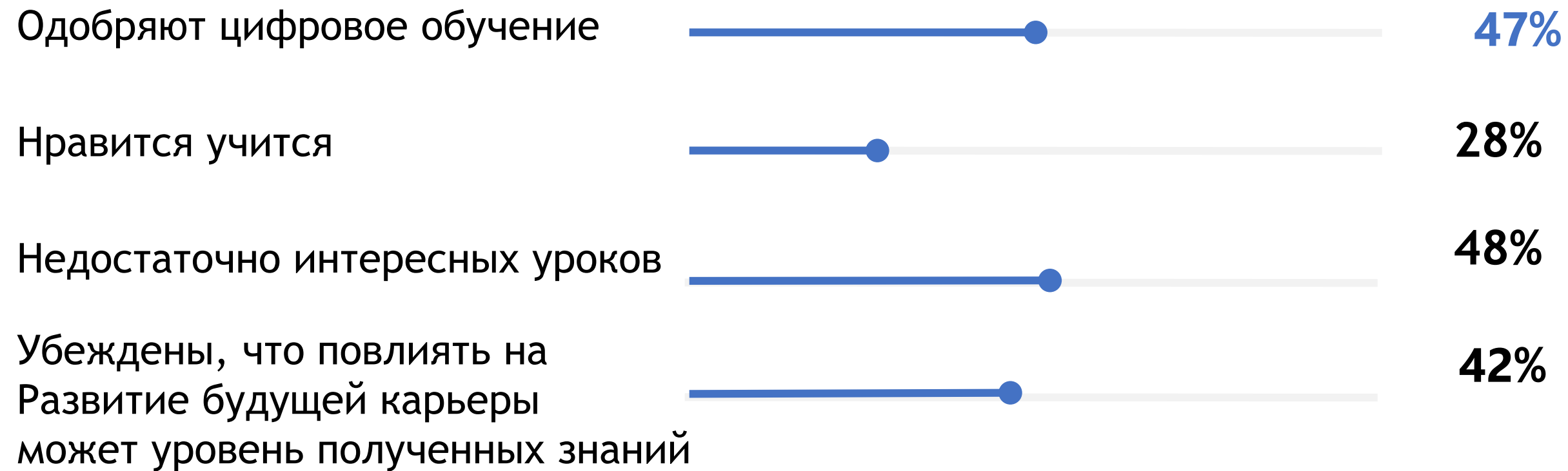
Руководитель БФ «Дети будущего»

Директор ООО «Детский Атлас»

8 (913) 752-78-78, @nataly_5444



Результаты мониторинга "Школьники: ориентиры и ценности"



48%

Школьников жалуются, что очень много уроков скучных, неинтересных

Результаты мониторинга от Общероссийский народный фронт и фонд «Национальные ресурсы образования» в декабре 2018 г. провели опрос с участие более 2,5 тыс школьников от 13 до 18 лет из 84 регионов России

ПРОБЛЕМА

1. Родителям сложно подобрать адаптивный образовательный контент в интернете, который понравится ребенку (Родители CustDev)
2. Отсутствие современного адаптивного контента у учителей по регионоведению (Педагоги CustDev)
3. Низкий уровень знаний у детей о родном крае (Педагоги CustDev)



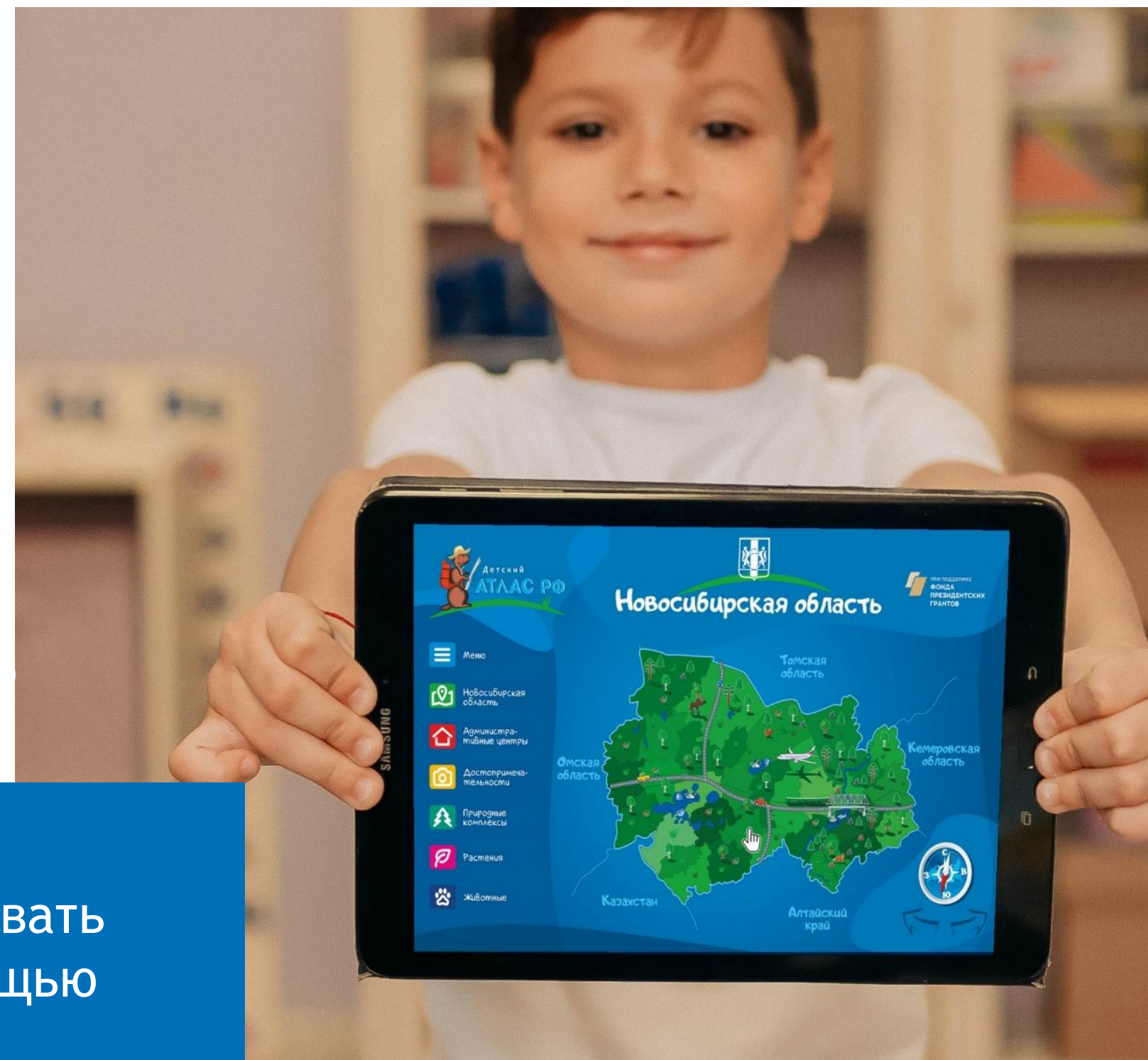
74%

Родителей подтвердили, что
ребенка сложно
заинтересовать книгой

Детский Атлас

- Геймификация
- Кинопедагогика
- Метапредметность
- Проектно-исследовательская деятельность
- Участие детей (10-17 лет) в разработке программы

Мы помогаем детям (6-10 лет) легче усваивать информацию школьных предметов с помощью игровых механик.



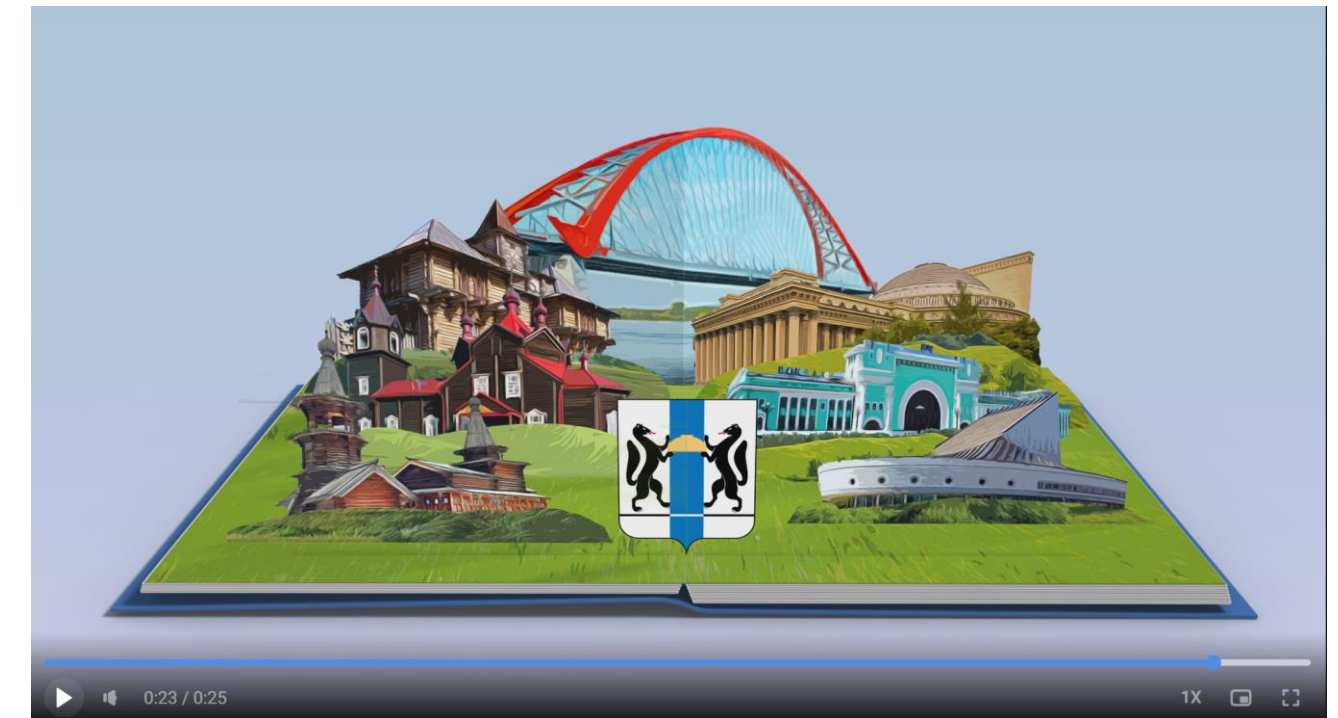
Детский Атлас - это место, где живут технологии, детское образование и обучающие игры



Журнал Путешественника
(Изучаю, Создаю, Делюсь)



В каждом регионе свой
уникальный персонаж



Фильмы «История в минуте»

Исторические квесты с выездом в школы

Мы помогаем детям расширять знания о родном крае, вовлекаем в исследовательскую деятельность и развиваем учебную мотивацию.



ПЕРВЫЕ ПРОДАЖИ В СЕНТЯБРЕ 2022



ИНТЕРАКТИВНЫЕ АТЛАСЫ

1600 пользователей программы на базе 20 школ и 1 детского сада

2023 г. готов сайт и мобильное приложение



ИСТОРИЧЕСКИЕ КВЕСТЫ

Старт продаж сентябрь 2022
Разработаны 3 урока

В планах 20 тем до конца 2023

КАРТЫ В ТУБУСЕ

В планах



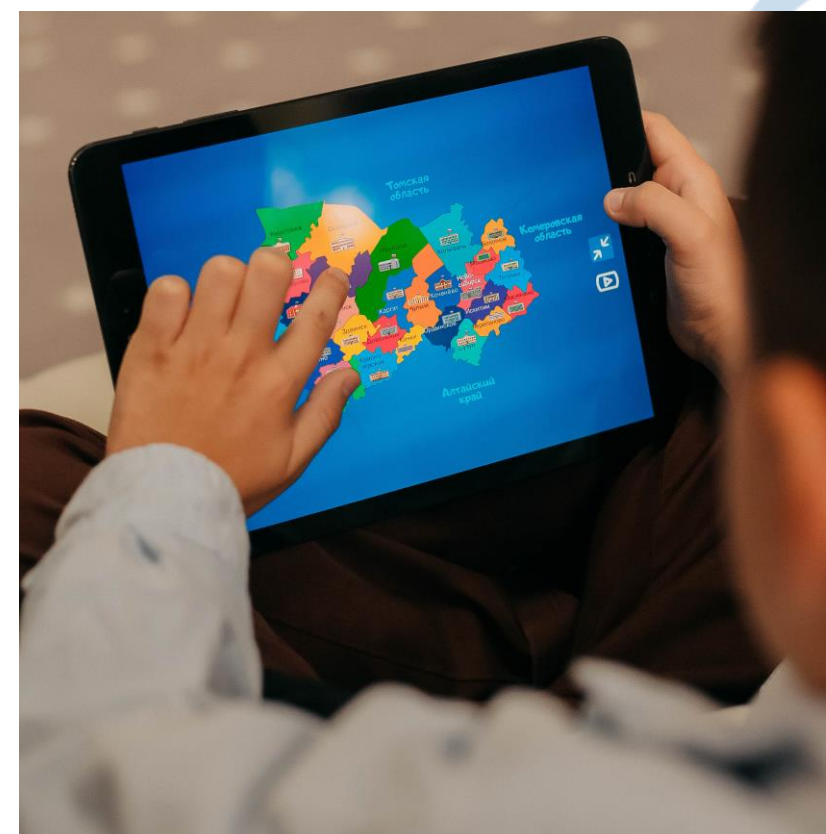
AR, VR

В планах



СОЦИАЛЬНОЕ ВОЗДЕЙСТВИЕ

- 🐾 Формирование национальной идентичности;
- 🐾 Учителя получают готовый методический материал;
- 🐾 Улучшится успеваемость у детей;
- 🐾 Развитие творческих навыков у детей.



180 000








детей в 2023 г. получают доступ
к сайту «Детский Атлас»

826








школ получают доступ
к программе

ЦЕННОСТЬ

для Детей

-  Блесну знаниями в школе и перед сверстниками
-  Развиваю творческие способности
-  Веду научные исследования
-  Изучаю и примеряю разные роли (спорт, бизнес и пр.)
-  Учусь, развиваюсь, развлекаюсь
-  Создаю свою историю и делюсь ею
-  Участвую в развитии детского туризма

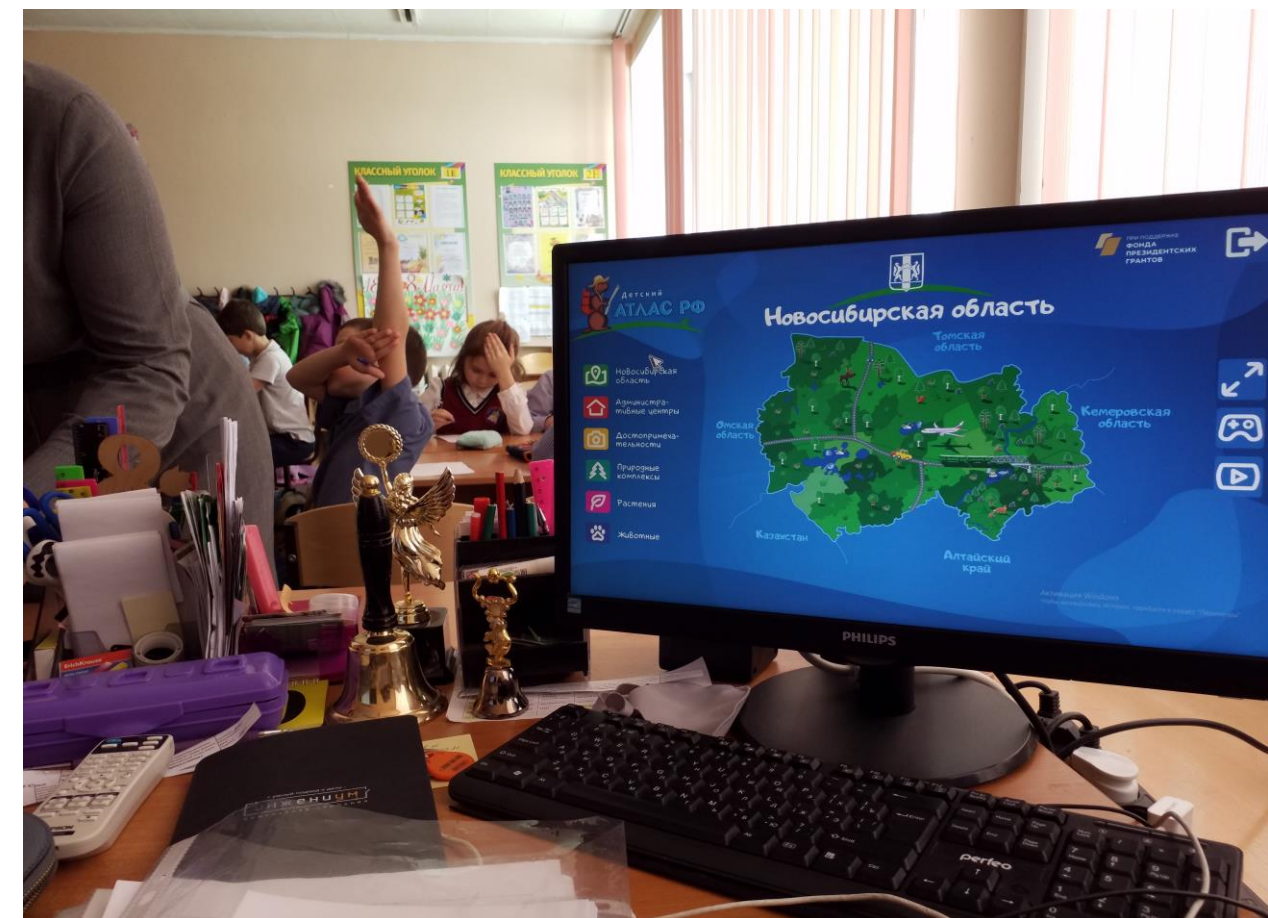
Для Родителей

-  Прокачиваем память, внимание к деталям, развиваем любознательность
-  Помогаем подготовиться к школьной программе
-  Восполним в ребенке любовь и интерес к месту в котором живет
-  Развиваем интеллектуальные и познавательные способности
-  Полюбим ребенка читать
-  Откроем доступ к 1000 книг по цене одной
-  С пользой займем ребенка

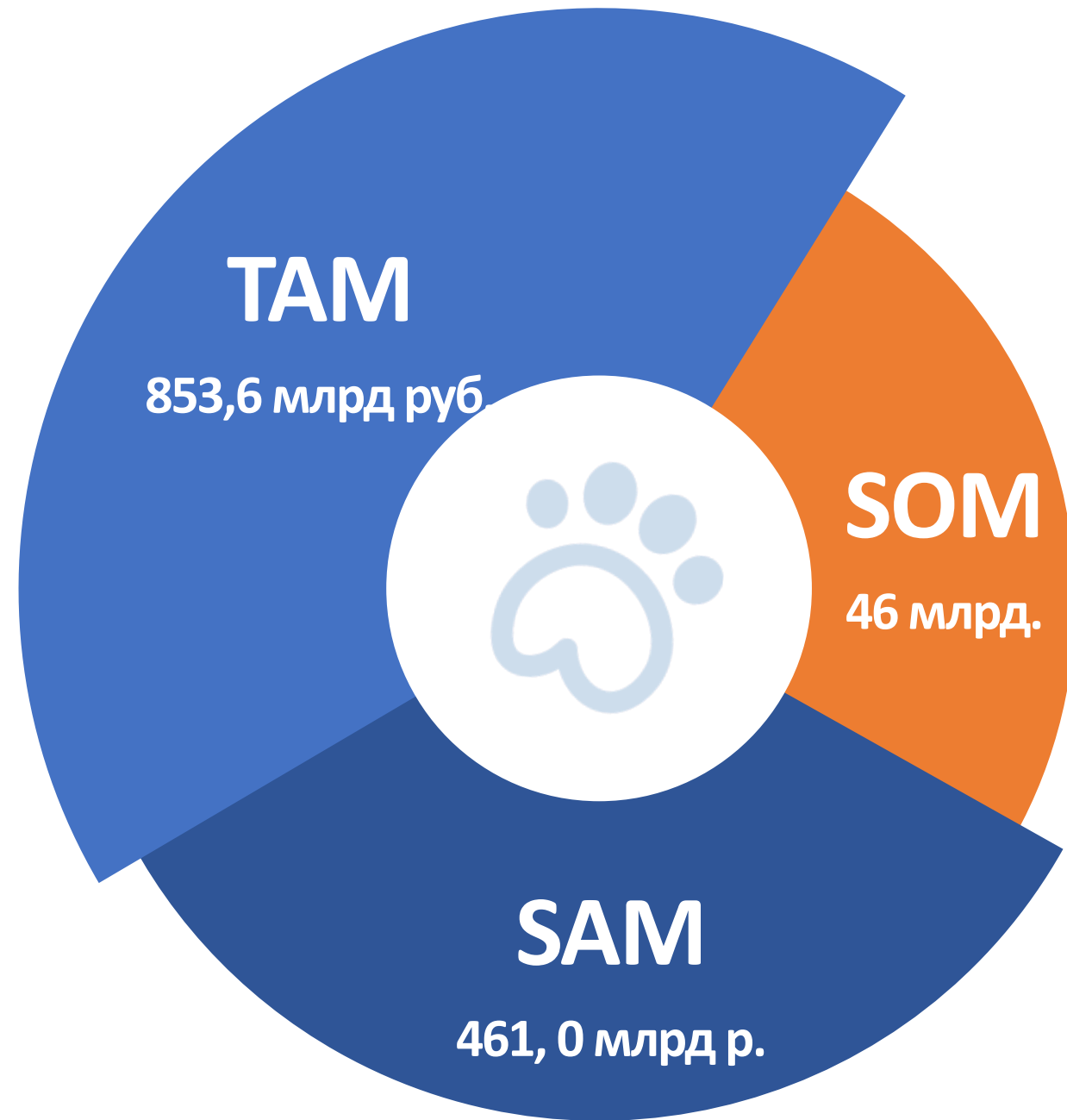


ЦЕЛЕВАЯ АУДИТОРИЯ

- 🐾 Родители детей (6-10 лет)
- 🐾 Государство/ правительство регионов (школы, д/сады)
- 🐾 Предприниматели (центры доп. образования)
- 🐾 Частные школы, центры доп.образования



АНАЛИЗ РЫНКА



К 2025 году доля компании будет составлять 10% от рынка SAM.

Объем рынка образовательных и развивающих услуг – TAM

Объем рынка дошкольного и дополнительного детского образования - SAM

АНАЛИЗ КОНКУРЕНТОВ И ПАРТНЕРОВ








ЯКласс



АНАЛИЗ АНАЛОГОВ - КОНКУРЕНТОВ И ПАРТНЕРОВ



Наше преимущество - **единый сервис** предлагающий комплексный подход с элементами:

-  Участие детей в создании продукта (Дети создают для Детей);
-  Узкая тематика;
-  Научные следования для детей ;
-  Метапредметные связи;
-  Форма интеграции образования и туризма



Стадия продукта

- 🐾 Регистрация товарного знака «Детский Атлас»
- 🐾 Патент на программу, дизайн
- 🐾 Моб.приложение (Pre-seed)
- 🐾 Авторские научные тексты,фильмы, персонажи, нарративный дизайн
- 🐾 Сайт ДетскийАтлас.Онлайн (2022-2023 реализация гранта ФПГ)
- 🐾 Методическая программа по квестам+материалы (3 темы)
- 🐾 Партнерские соглашения с **20 школами**
+ 1 детский сад (1600 учеников/150 воспитанников)





ФИНАНСОВЫЙ ПЛАН

по Историческим квестам на 2023



	Сумма
Количество клиентов (258 класса/43 школы)	258 классов
Средний чек, руб	12 000
ВЫРУЧКА	3 096 000
РАСХОДЫ	1 320 000
Педагоги	520 000
Админ расходы	300 000
Материалы для уроков	200 000
Продвижение (сайт, реклама, соцсети)	300 000
ПРИБЫЛЬ	1 776 000



ЦА: родители детей 6-10 лет

Исторические квесты - продажа уроков
Средний чек: за 1 урок 12 000 р.

Как мы зарабатываем?



Исторические квесты - продажа уроков

Средний чек: за 1 урок 10 000 р.

ЦА: родители детей 6-10 лет



ФИНАНСОВЫЙ ПЛАН

по мобильному приложению на 2023



	Сумма
Количество клиентов (5% от общ. численности детей 6-10 лет)	14 000
Средний чек, руб	159
ВЫРУЧКА	2 226 000
РАСХОДЫ	2 226 00
ФОТ	1 200 000
Улучшение контента	1 026 000
ПРИБЫЛЬ	0



ЦА: родители детей 6-10 лет

Мобильное приложение - подписка
Средний чек: в месяц 159 Р (пакет СТАРТ)

Как мы зарабатываем?



Мобильное приложение - подписка

Средний чек: в месяц 159 Р (СТАРТ)

ЦА: родители детей 6-10 лет

Динамика развития



2022

СЕГОДНЯ
1 600 пользователей
программой

- 20 школ +1 дет.сад
Первые пользователи
- Исторические квесты
Первые продажи

2023

14 000
пользователей

- Готов сайт
- Готово моб.приложение
- 20 исторических квестов

2024

140 000
пользователей

- Новые Атласы
- 30 исторических квестов
- Новые продукты
- Выход на Seed-раунд /Инвестиции

2025

1 500 000
пользователей

Выход на страны СНГ,
русскоговорящее население

Дополнительный доход

- 🐾 Получение статуса соц предпринимателя + грант от Минрегионразвития
- 🐾 Продажа методической программы центрам доп. образования, частным школам
- 🐾 Гранты, краудфандинг, развитие комьюнити и донаты
- 🐾 Собственные средства
- 🐾 Привлечение главного спонсора (РОСНАНО, Газпром, S7, СБЕР, ТИНЬКОФФ, ЛЕРУАМЕРЛЕН)
- 🐾 Привлечение депутатов в регионе
- 🐾 Выход на Seed-раунд и привлечение инвестиций

2023

ФПГ 3,5 млн руб
ФКИ 500тыс
Регион 500тыс
Крауд 500 тыс

2024

Привлечение
инвестиций

КОМАНДА

В команде работают **более 15 чел.:** программисты, ученые, историки, краеведы, музейные сотрудники, дизайнеры, копирайтеры, фотографы, видеограф, многие из которых ведут волонтерскую деятельность в проекте.



Наталья Степанова
Автор и руководитель
проекта

Лидер проекта. CEO



Анастасия Зайцева
Соавтор

Маркетинг и продвижение



Ольга Воронина
Методист проекта

Методология образовательная часть



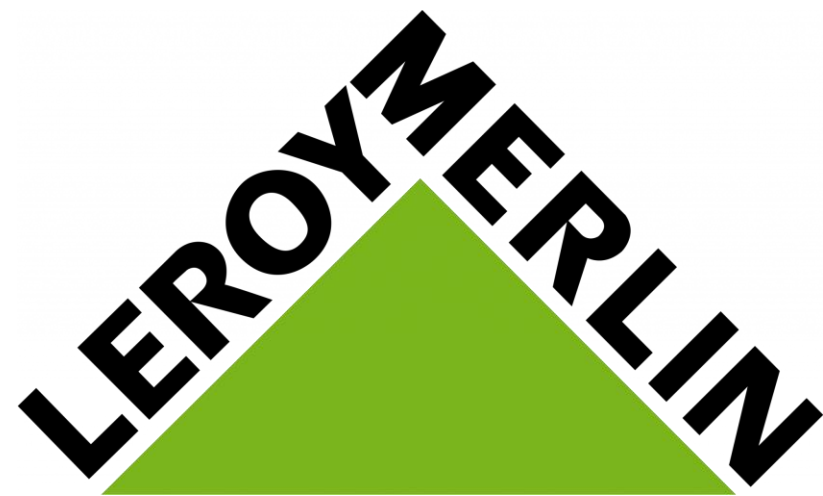
Андрей Чулюскин
Технический
руководитель проекта

Разработка контента,
программное обеспечение



ПРЕДЛОЖЕНИЕ ДЛЯ ПАРТНЕРОВ

Нужен основной партнер проекта, кто ориентируется в сторону образования, экологической, патриотической направленности



Открыты для партнёрства с другими компаниями

- Упоминание в инф материалах Проекта (пресс-релизы, СМИ, ТВ)
- Размещение рекламных материалов в подарочном пакете гостям Проекта
- Размещение Логотипа на материалах Проекта (баннеры, макеты, буклеты)
- Упоминание в тематической email рассылке участникам мероприятий

конкурс

художник в своей области

главный приз
Яндекс станция Лайт

до 15 января нарисуй и пришли свой рисунок одного из трех героев персонажей — хранителя флоры, фауны или достопримечательностей Новосибирской области

Главный партнер: **TELE2**




конкурс **ДО СТА**
примечательностей

Сними видео о достопримечательностях Новосибирской области и выигрывай призы

Для учеников 1-11 классов

Главный партнер: **TELE2**



Запуск регионального творческого конкурса

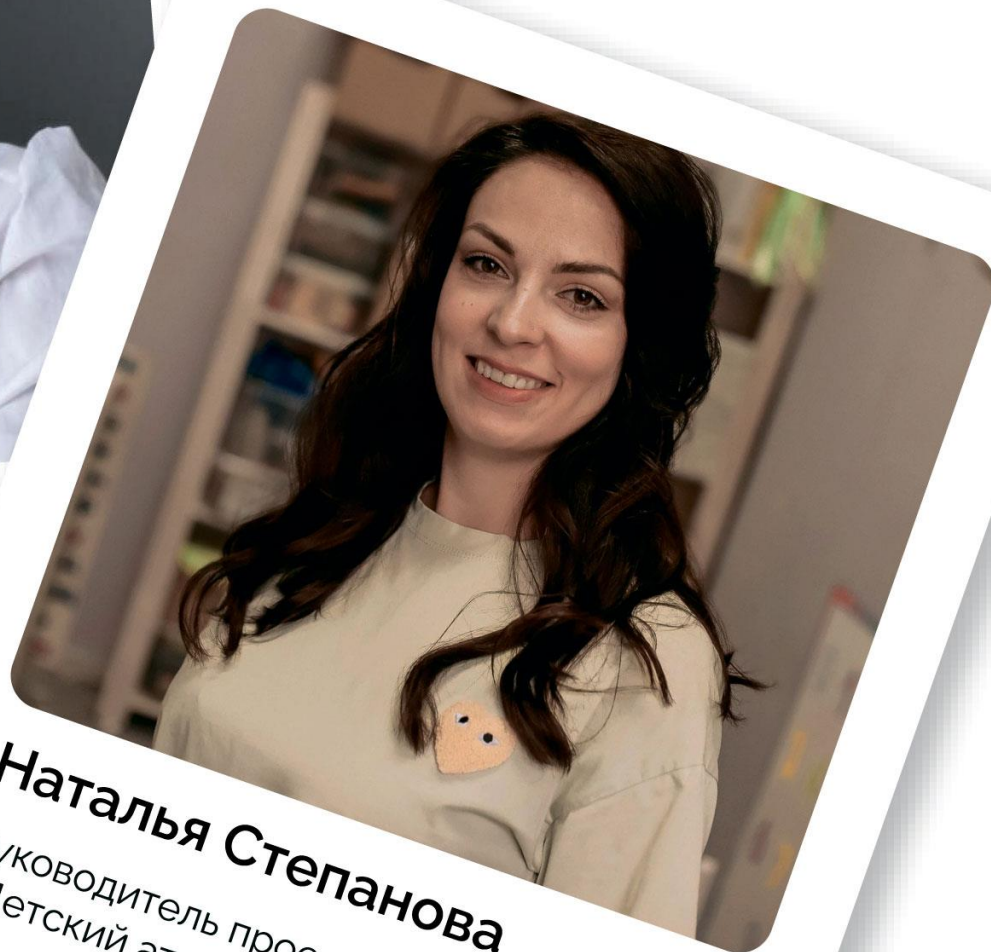
Количество участвующих школ
826 Новосибирской области

Количество планируемых участников
500-1000 детей



Анастасия Зайцева

Руководитель проекта
«Детский атлас»



Наталья Степанова

Руководитель проекта
«Детский атлас»

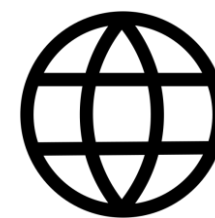


8 (913) 752-7878

8 (923) 138-5528



detiatlas@yandex.ru



АтласДети.рф

