



ИНТЕНСИВ
**Архипелаг
2121**

АГЕНТСТВО
СТРАТЕГИЧЕСКИХ
ИНИЦИАТИВ

20.35
УНИВЕРСИТЕТ

ПЛАТФОРМА НТИ



МИНИСТЕРСТВО НАУКИ
И ВЫСШЕГО ОБРАЗОВАНИЯ
РОССИЙСКОЙ ФЕДЕРАЦИИ

Архипелаг 2121
ЗооВетЦифра
3D оценка скота



Актуальность проекта



АГЕНТСТВО
СТРАТЕГИЧЕСКИХ
ИНИЦИАТИВ

20.35
УНИВЕРСИТЕТ

ПЛАТФОРМА НТИ



МИНИСТЕРСТВО НАУКИ
И ВЫСШЕГО ОБРАЗОВАНИЯ
РОССИЙСКОЙ ФЕДЕРАЦИИ

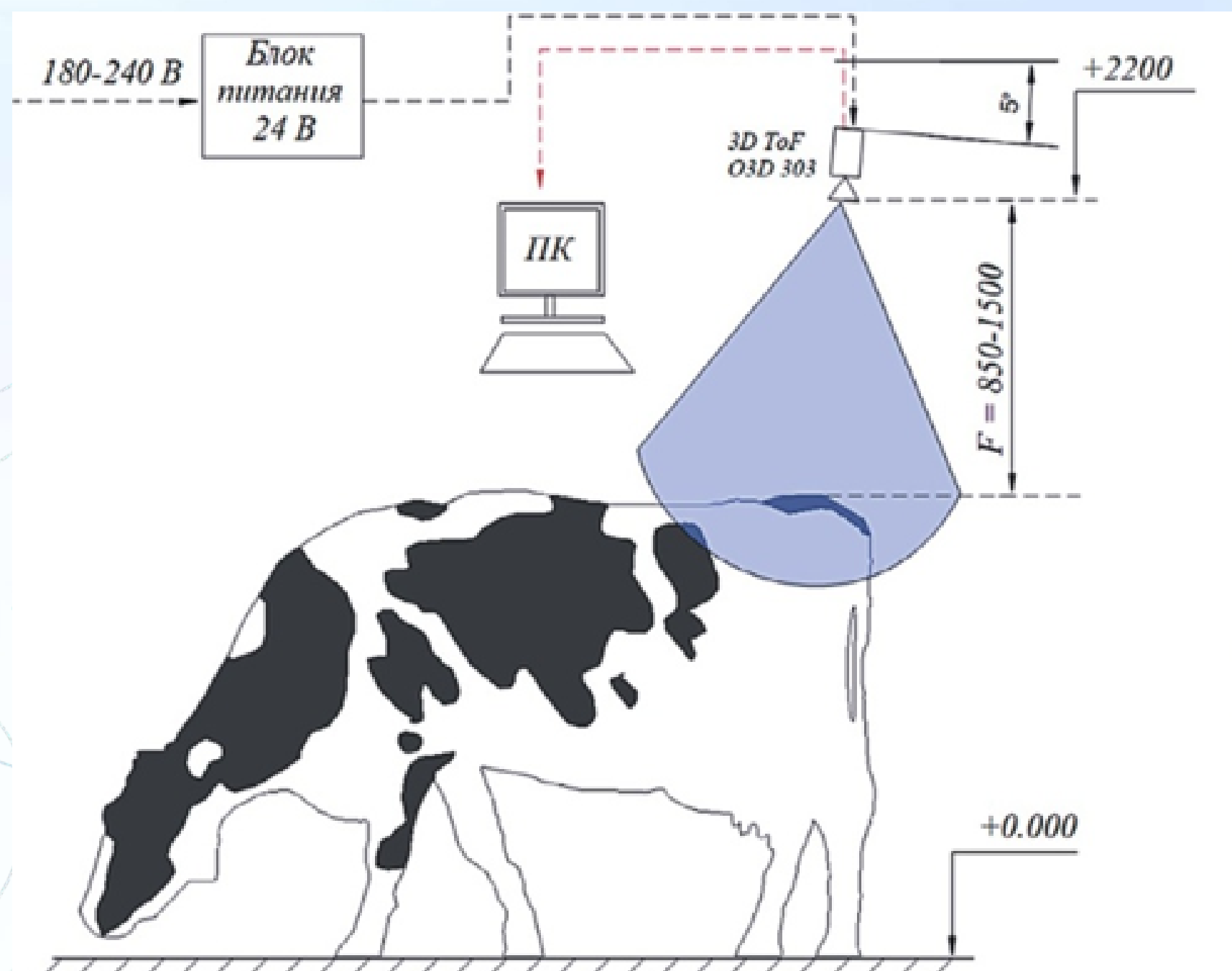


интенсив
Архипелаг
2121

Определение упитанности
мясного скота является
полезным инструментом для
управления

- 1
кормлением и содержанием
животных
- 2
воспроизводительными
функциями
- 3
сроками хозяйственного
использования и
продуктивностью
молодняка через свою
молочность
- 4
резистентностью

BCS система



BCS-система совместно с автоматизированным дозированием концентрированных кормов обеспечит оптимальное использование концентрированных компонентов, снизит вероятность переизбытка или недостатка получаемой энергии, продлит производственный период эксплуатации животного. На российском рынке представлена камера BCS-системы компании Delaval. Система автоматически регистрирует упитанность молочных коров, выявляет отклонения в кормлении, нарушение здоровья животных и передает данные специалисту. Представленный способ позволяет отразить точность данных, улучшит состояние здоровья животных, благодаря сбалансированному питанию, повысит показатели по воспроизводству и легкому отелу, также обеспечит более высокое производство молока и говядины.

авить основной текст

Проблема



АГЕНТСТВО
СТРАТЕГИЧЕСКИХ
ИНИЦИАТИВ

20.35
УНИВЕРСИТЕТ

ПЛАТФОРМА НТИ



МИНИСТЕРСТВО НАУКИ
И ВЫСШЕГО ОБРАЗОВАНИЯ
РОССИЙСКОЙ ФЕДЕРАЦИИ



интенсив
Архипелаг
2121

Состояние упитанности	Проблема
Низкое (от 1 до 4 баллов)	<ul style="list-style-type: none">- отсутствие или неполноценность полового цикла;- снижение оплодотворяемости;- увеличение продолжительности сервис-периода;- увеличение продолжительности половой охоты;- увеличение продолжительности межотельного периода;- снижение резистентности организма;- снижение молочности коров;- рождение слабых телят, снижение их жизнеспособности и продуктивности
Чрезмерное ожирение (8-9 баллов)	<ul style="list-style-type: none">- увеличение затрат кормов и удорожание содержания;- снижение их двигательной активности;- отсутствие или неполноценность полового цикла;- снижение или отсутствие оплодотворяемости;- увеличение случаев тяжёлых отёлов

Почему существующих вариантов решения недостаточно?



АГЕНТСТВО
СТРАТЕГИЧЕСКИХ
ИНИЦИАТИВ

20.35
УНИВЕРСИТЕТ

ПЛАТФОРМА НТИ



МИНИСТЕРСТВО НАУКИ
И ВЫСШЕГО ОБРАЗОВАНИЯ
РОССИЙСКОЙ ФЕДЕРАЦИИ



интенсив
Архипелаг
2121

1

Данная система неэффективна в реалиях российского животноводства

2

имеет неоправданно завышенную стоимость

3

рассчитана только на коров молочного производства

4

Технологии, ориентированные на коров мясного производства, не интегрированы



Решение



АГЕНТСТВО
СТРАТЕГИЧЕСКИХ
ИНИЦИАТИВ

20.35
УНИВЕРСИТЕТ

ПЛАТФОРМА НТИ



МИНИСТЕРСТВО НАУКИ
И ВЫСШЕГО ОБРАЗОВАНИЯ
РОССИЙСКОЙ ФЕДЕРАЦИИ



интенсив
Архипелаг
2121

Что вы предлагаете, уникальные преимущества и выгоды для клиента.

С целью оценки упитанности мясного скота предлагаем использовать балльную оценку упитанности коров и быков-производителей по 9-ти балльной, молодняка по 5-ти балльной шкале. Для оценки упитанности использовать практическое руководство, разработанное нами.



Включение балльной оценки упитанности в селекционную программу положительно коррелирует с живой массой и продуктивностью молодняка, глубиной, шириной и обхватом груди, и воспроизводительными качествами коров.

Рынок



АГЕНТСТВО
СТРАТЕГИЧЕСКИХ
ИНИЦИАТИВ

20.35
УНИВЕРСИТЕТ

ПЛАТФОРМА НТИ



МИНИСТЕРСТВО НАУКИ
И ВЫСШЕГО ОБРАЗОВАНИЯ
РОССИЙСКОЙ ФЕДЕРАЦИИ



интенсив
Архипелаг
2121

2 млн. 250 тыс. мясного скота
(без учета личного подворья)

6 тыс.
сельскохозяйственных
предприятий

22 тыс. КФХ

Бизнес-модель



АГЕНТСТВО
СТРАТЕГИЧЕСКИХ
ИНИЦИАТИВ

20.35
УНИВЕРСИТЕТ

ПЛАТФОРМА НТИ



МИНИСТЕРСТВО НАУКИ
И ВЫСШЕГО ОБРАЗОВАНИЯ
РОССИЙСКОЙ ФЕДЕРАЦИИ



интенсив
Архипелаг
2121

Продажа комплекса
оборудования



ПРОДАЖА ЛИЦЕНЗИИ НА
СОФТ



Сервис

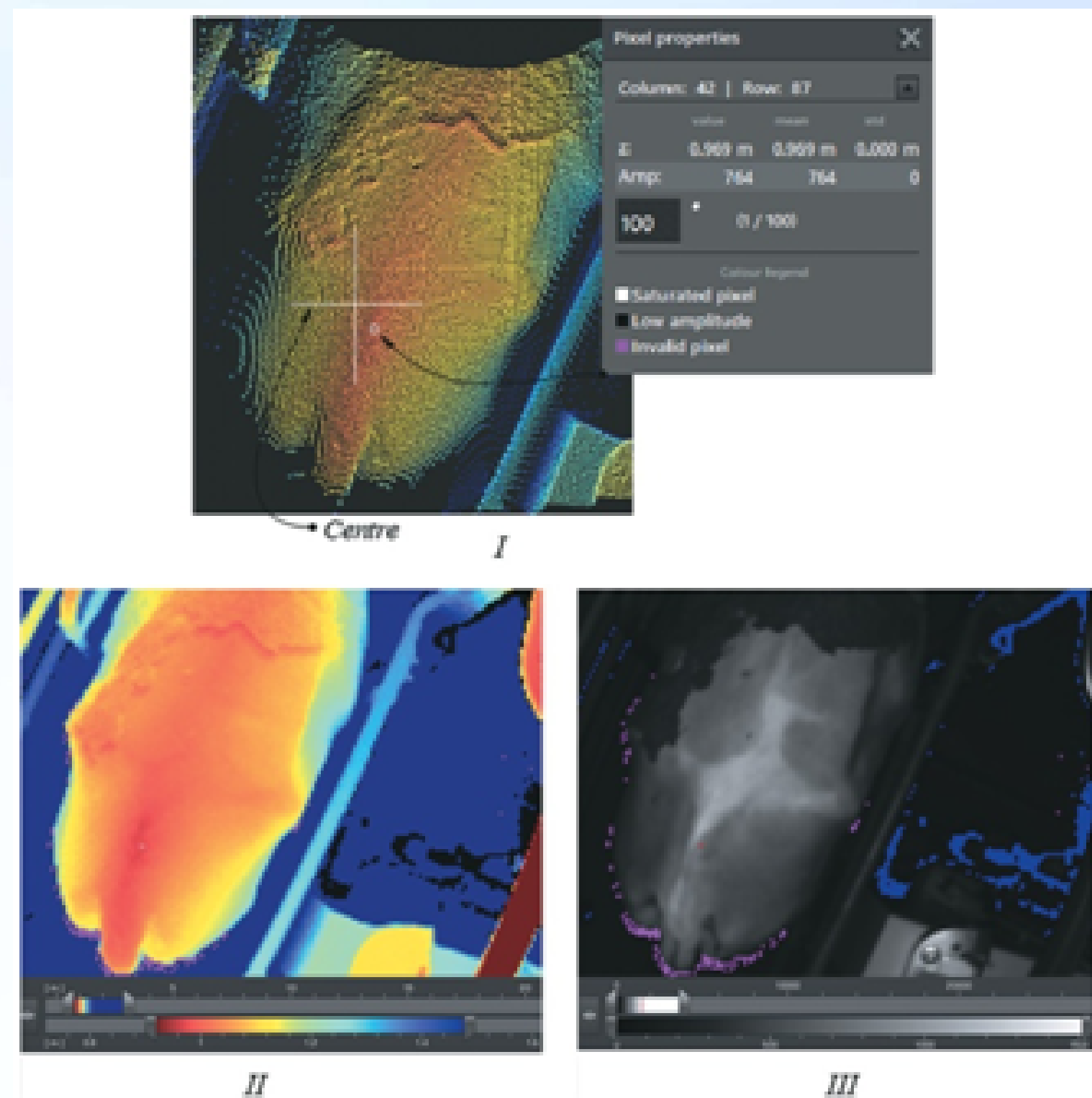
- УСТАНОВКА
ОБОРУДОВАНИЯ
- ПРОВЕДЕНИЕ
ОБУЧЕНИЯ
- КОНТРОЛЬ ЗА
ОБОРУДОВАНИЕМ
(через софт)

СЕРВИС КАК ПОДПИСКА

Текущие результаты



Текущие результаты: успешные кейсы, клиенты или



Для оценки упитанности коров мясного направления продуктивности :

- разработано практическое руководство
- проведены исследования по взаимосвязи BCS с хозяйственно полезными признаками мясного скота
- установлена их высокая зависимость
- проведена оценка эффективности использования балльной оценки упитанности коров мясного направления продуктивности
- определено влияние и взаимосвязь BCS с воспроизводственными функциями коров и быков-производителей.

Основные результаты исследования **BCS** в мясном скотоводстве и возможность цифровизации этого процесса неоднократно доказывались и были одобрены на научно-практических конференциях, симпозиумах, круглых столах, на всероссийской выставке «**Золотая осень**» и Поволжской агропромышленной выставке. Также имеется акт внедрения научно-исследовательской работы в племенном репродукторе ООО КХ Полянское Большечерниговского района Самарской области.

Команда



АГЕНТСТВО
СТРАТЕГИЧЕСКИХ
ИНИЦИАТИВ

20.35
УНИВЕРСИТЕТ

ПЛАТФОРМА НТИ



МИНИСТЕРСТВО НАУКИ
И ВЫСШЕГО ОБРАЗОВАНИЯ
РОССИЙСКОЙ ФЕДЕРАЦИИ



интенсив
**Архипелаг
2121**

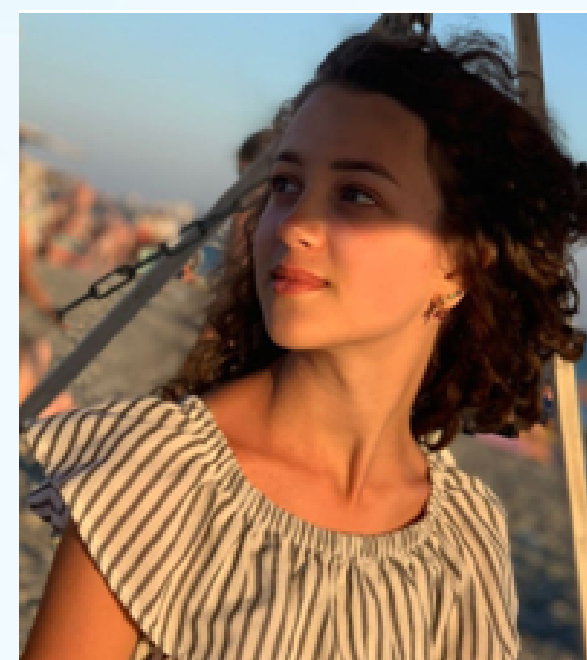
Ключевые члены вашей команды (СЕО, СТО и СМО), опыт и компетенции;



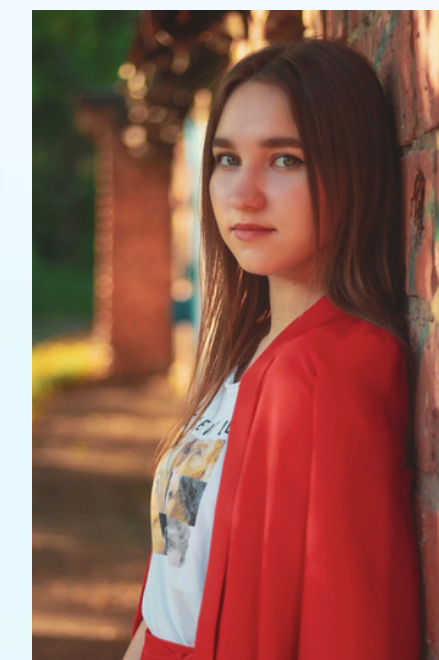
Акимов Александр Леонидович
Проектный наставник,
кандидат Сельскохозяйственных наук



Фирсова Вероника Алексеевна
Студентка 2 курса факультета
Биотехнологий и ветеринарной
медицины специальности 36.05.01
«Ветеринария»



Андриец Ксения Дмитриевна
Студентка 2 курса факультета
Биотехнологий и ветеринарной
медицины специальности
36.05.01 «Ветеринария»



Балабанова Лидия Викторовна
Студентка 2 курса факультета
Биотехнологий и ветеринарной
медицины специальности
36.05.01 «Ветеринария»

Планы развития



АГЕНТСТВО
СТРАТЕГИЧЕСКИХ
ИНИЦИАТИВ

20.35
УНИВЕРСИТЕТ

ПЛАТФОРМА НТИ



МИНИСТЕРСТВО НАУКИ
И ВЫСШЕГО ОБРАЗОВАНИЯ
РОССИЙСКОЙ ФЕДЕРАЦИИ



интенсив
Архипелаг
2121

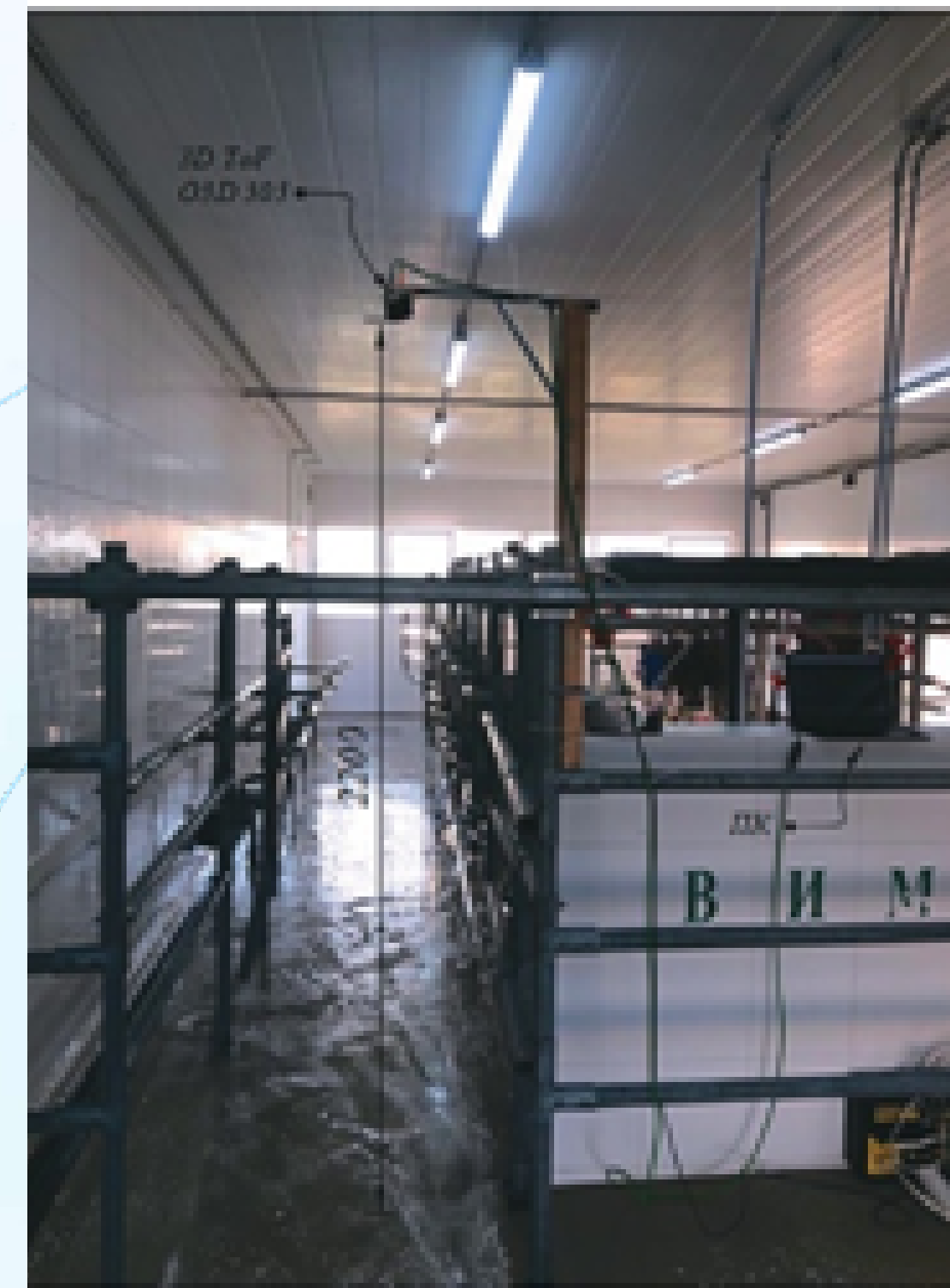
Планы развития, потребности и предложение для того, кому вы адресуете презентацию.

Нашей командой был проведен анализ рынка, разработана бизнес модель.

Также мы посетили 30 хозяйств, прошли обучение в университете 2035 и разработали техническое задание

Дальнейшая разработка вопроса использования балльной оценки упитанности имеет перспективы, как в научном, так и в практическом отношении.

Большой научный интерес представляют вопросы изучения взаимосвязи балльной оценки упитанности с убойными качествами мясного скота (убойная масса, масса туши, количество мякоти в туше, количество мяса высшего сорта) и технологическими свойствами мяса (белково-качественный показатель, влагоудерживающая способность, увариваемость).





интенсив
**Архипелаг
2121**



АГЕНТСТВО
СТРАТЕГИЧЕСКИХ
ИНИЦИАТИВ

20.35
УНИВЕРСИТЕТ

ПЛАТФОРМА НТИ



МИНИСТЕРСТВО НАУКИ
И ВЫСШЕГО ОБРАЗОВАНИЯ
РОССИЙСКОЙ ФЕДЕРАЦИИ

Контакты

Телефон **+7(937)793-99-24**

email **firsver2002@mail.ru**