

Система машинного зрения

«OVERCOME»

VS

COVID-19

ПРОГРАММА ЛОЯЛЬНОСТИ,
ПРЕДУПРЕЖДЕНИЕ О НАРУШЕНИИ РЕЖИМА,
АНАЛИТИКА ВСЕХ КЛИЕНТОВ
В
СЕТИ МАГАЗИНОВ

Digital Blockchain Solutions

DBS 



Биометрия в программе лояльности

ОСНОВНЫЕ ПРЕИМУЩЕСТВА

С СИСТЕМОЙ «OVERCOME» БОЛЬШЕ НЕ ПРИДЁТСЯ ИСПОЛЬЗОВАТЬ ПЛАСТИКОВЫЕ КАРТЫ, НАЗЫВАТЬ НОМЕР ТЕЛЕФОНА ИЛИ ОТКРЫВАТЬ ПРИЛОЖЕНИЕ. МОМЕНТАЛЬНОЕ СОЗДАНИЕ БИОМЕТРИЧЕСКОГО СЛЕПКА ЛИЦА УПРОСТИТ ВСЕ ЭТИ ПРОЦЕДУРЫ.

01

Мы используем биометрию лица для идентификации в программе лояльности, это снижает контакт с продавцом

Внедрение данной технологии избавляет от пластиковых карт, а значит позволяет избежать контакта с ними.

02

Использование биометрии лица в сетевых магазинах позволит сократить время в очереди

Внедрение данной технологии уменьшает процедуру обслуживания, поскольку клиенты не достают карту и не передают её продавцу, а также друг другу (частая практика).

03

Мы предлагаем использовать биометрию лица, чтобы собрать точную аналитику покупок конкретным клиентом

Внедрение данной технологии позволит собирать точные данные о клиентах программы лояльности, что позволит улучшить аналитику о покупках и поведении клиентов во всей сети.



Детекция клиентов внутри магазина

ОСНОВНЫЕ ПРЕИМУЩЕСТВА

НАША СИСТЕМА «OVERCOME» СПОСОБНА ОПРЕДЕЛИТЬ НАЛИЧИЕ МАСОК У КЛИЕНТОВ, КОНТРОЛИРОВАТЬ КОЛИЧЕСТВО ПОСЕТИТЕЛЕЙ В МАГАЗИНЕ, А ТАКЖЕ РЕАГИРОВАТЬ НА РАССТОЯНИЕ МЕЖДУ НИМИ.

01

Машинное зрение распознаёт наличие защитной маски на лице у всех посетителей и сигнализирует о нарушениях.

С появления посетителя в магазине и всё время его пребывания в нём, искусственный интеллект анализирует наличие защитных средств на его лице.

02

Машинное зрение отслеживает количество посетителей в магазине, чтобы не превышать допустимое число.

В связи с введением ограничительных мер по количеству посетителей в помещении данная технология позволяет автоматизировать процесс контроля посетителей.

03

Машинное зрение рассчитывает расстояние между клиентами, стоящими в очереди, и реагирует на нарушение.

Реагирование сопровождается мягкими сигналами и голосом популярных звёзд кино и эстрады, это психологически смягчает обстановку.



Аналитика покупок всех клиентов в сети

ОСНОВНЫЕ ПРЕИМУЩЕСТВА

БЛАГОДАРЯ НАШЕЙ СИСТЕМЕ «OVERCOME» СБОР ДАННЫХ О ВСЕХ ПОКУПАТЕЛЯХ ПОЗВОЛИТ ПРАВИЛЬНО ПЛАНИРОВАТЬ СКЛАДСКУЮ ПРОГРАММУ, ПРОИЗВОДСТВО, РАЗМЕЩЕНИЕ ПРОДУКТОВ НА ПОЛКАХ, ДЕЛАТЬ КЛИЕНТАМ ЛИЧНЫЕ ПРЕДЛОЖЕНИЯ. УЗНАВАТЬ КЛИЕНТА С ПОРОГА, НАЛАЖИВАЯ С НИМ КОНТАКТ, СОЗДАВАТЬ АТМОСФЕРУ ДРУЖЕЛЮБИЯ.

01

Машинное зрение позволяет собрать данные о покупках каждого посетителя, даже если он не в программе лояльности.

Технология позволяет создать биометрический слепок каждому посетителю, поместив его в виртуальную программу лояльности.

02

Машинное зрение определяет возраст и пол посетителя, количество посещений, когда и в каком магазине был клиент.

Уникальные данные о каждом посетителе позволят руководству лучше планировать запасы, закупки и логистику, угадывать спрос.

03

Машинное зрение позволяет привязать совершённые покупки к конкретному посетителю.

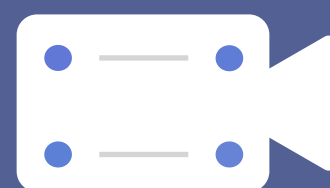
Точные данные о том, что, когда и где покупает клиент, дают возможность принимать решения о товарообороте и выборе маркетинговых стратегий.





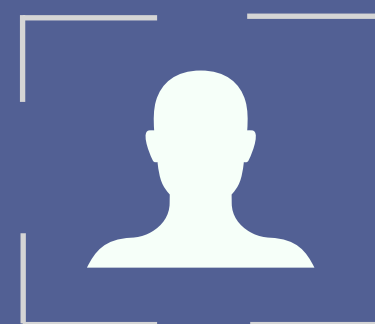
Как это работает

ПРОСТАЯ И УДОБНАЯ
ПРОЦЕДУРА



КАМЕРЫ ТРЕКИНГА

ПО ПОДКЛЮЧАЕТСЯ
К КАМЕРАМ ВНУТРИ
ПОМЕЩЕНИЯ



СОЗДАНИЕ СЛЕПКА

ПО СНИМАЕТ
БИОМЕТРИЧЕСКУЮ
МАСКУ С КАЖДОГО
ПОСЕТИТЕЛЯ И
РЕГИСТРИРУЕТ ЕГО
В СИСТЕМЕ



ПРИВЯЗКА К ЧЕКУ

НА КАССЕ ЧЕК
ПРИВЯЗЫВАЕТСЯ
К МАСКЕ
КОНКРЕТНОГО
КЛИЕНТА



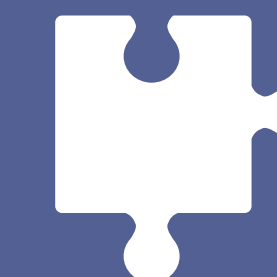
ФИКСАЦИЯ

ВСЯ ИНФОРМАЦИЯ
О ДВИЖЕНИИ,
ОПЛАТАХ,
ПОКУПКАХ,
КЛИЕНТОВ
ЗАПИСЫВАЕТСЯ В
ПО



АНАЛИТИКА

ВСЯ ИНФОРМАЦИЯ
ОБРАБАТЫВАЕТСЯ
ИИ, КОТОРЫЙ
ВЫДАЁТ
НЕОБХОДИМЫЕ
ДАННЫЕ



РЕШЕНИЕ

РУКОВОДСТВО
ПРИНИМАЕТ
РЕШЕНИЯ,
ИСПОЛЬЗУЯ
АНАЛИТИКУ ВІ

Digital Blockchain Solutions

DBS

Описание системы



ВСЕ ДАННЫЕ ОБРАБАТЫВАЮТСЯ И АНАЛИЗИРУЮТСЯ В С ИСПОЛЬЗОВАНИЕМ ЛУЧШИХ НА РЫНКЕ РАБОЧИХ КОМПОНЕНТ

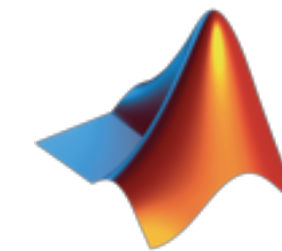
Наша Система соответствует основным принципам построения современных информационных систем.

- Защищенность. Отдельные компоненты системы имеют минимально необходимый доступ к защищенной информации.
- Централизованность. Данный принцип предполагает то, что вся общая для системы информация хранится в одном месте. Все потребители этой информации получают её, используя стандартные интерфейсы системы.
- Масштабируемость. Наращивание мощностей определяется только характеристиками аппаратного обеспечения, на котором функционирует данная система, и каналов передачи данных, используемых для обмена информацией.
- Распределенность. Система позволяет распределять информационные ресурсы и процессы их обработки по нескольким серверам, функционирующим в её составе.
- Модульность. В связи с разнородностью решаемых задач Система состоит из отдельных интегрируемых подсистем.
- Открытость. Система обладает открытым программным API-интерфейсом. Подсистемы предоставляют сервисы для обращения сторонних систем к своим функциям.
- Гибкость. Данный принцип определяет возможность добавления новых функций в систему без нарушения её функционирования.
- Комплексность. При декомпозиции должны быть установлены такие связи между структурными элементами системы (подсистемами, модулями подсистем, компонентами модулей и комплексами ПО), которые обеспечивают цельность Системы и возможность его сопряжения с другими подсистемами.

Digital Blockchain Solutions



КОМПОНЕНТЫ СИСТЕМЫ



OpenCV

В качестве основы для разработки Системы и приложения мы использовали библиотеку алгоритмов машинного зрения с открытым исходным кодом OpenCV. Мы использовали модули библиотеки, чтобы создать необходимую нам платформу, на которой функционирует система, выполняющая поставленные задачи и как результат формирующая необходимую аналитику внутри накапливаемой информационной базы данных. Мы значительно доработали обработку нейросети и создали свои алгоритмы основной работы с камерами, анализом закономерностей, математическими операциями и подходами.

Python

Язык программирования Системы – Python, для которого создана OpenCV и который является языком, используемый учёными как инструмент для работы с анализом данных и машинным обучением.

CUDA

Язык программирования CUDA позволяет осуществлять параллельные вычисления, программировать графические процессоры, чтобы запускать тысячи лёгких потоков параллельно.

MATLAB

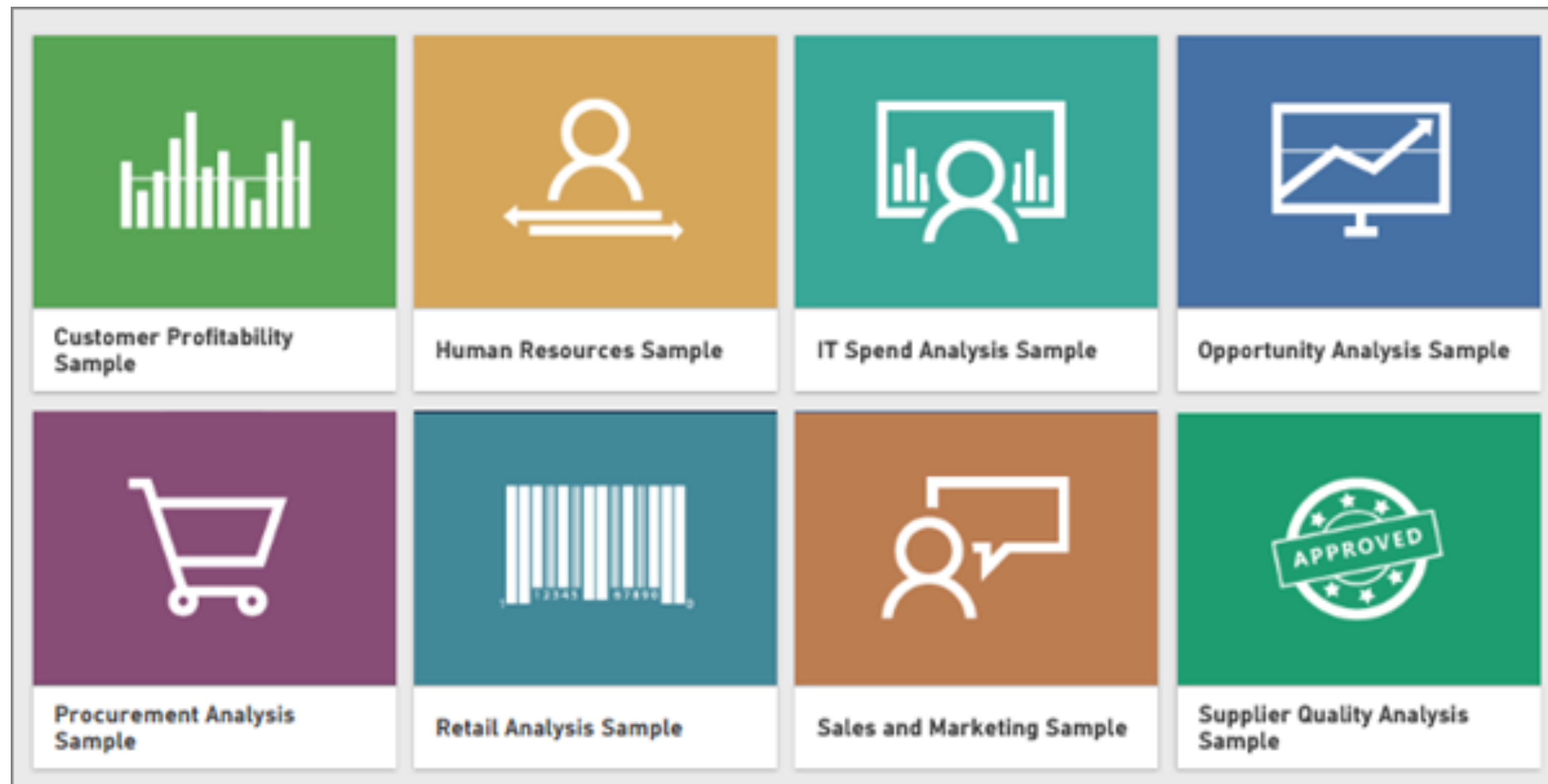
Пакет прикладных программ для решения задач технических вычислений. Этот высокоуровневый язык и интерактивная среда для программирования, численных расчетов и визуализации результатов используется нами для анализа данных, разработки алгоритмов, создания моделей и приложения. Его инструментарий и встроенные математические функции позволят нам исследовать различные подходы и получать решение быстрее, чем с использованием электронных таблиц или традиционных языков программирования.

Power BI

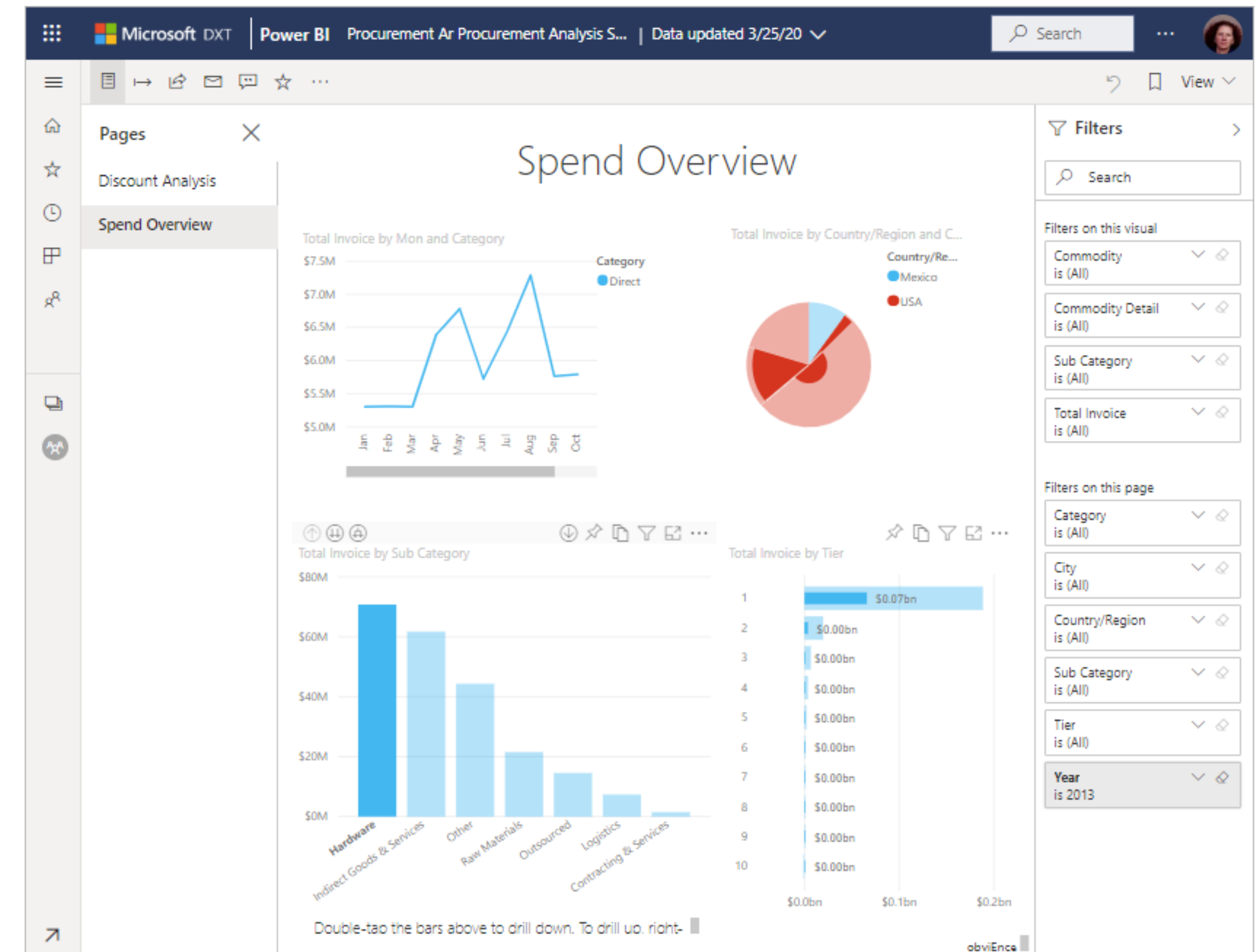
На этой платформе настроен наш интерфейс, в нём настраивается необходимая аналитика. Power BI Desktop позволяет за считанные минуты извлекать из данных ценные сведения.

ДАННЫЕ ПОПАДАЮТ И
ОБРАБАТЫВАЮТСЯ В POWER BI, А ЗАТЕМ
ЗАГРУЖАЮТСЯ В НЕЙРОННУЮ СЕТЬ ДЛЯ
ОБУЧЕНИЯ

Описание системы



POWER BI ИМЕЕТ БОЛЬШОЙ
ФУНКЦИОНАЛ И ШИРОКИЕ
ВОЗМОЖНОСТИ ДЛЯ
АНАЛИТИКИ ДАННЫХ



Digital Blockchain Solutions



Например



Пакет содержимого "Рентабельность клиента" включает панель мониторинга, отчет и набор данных для компании, производящей маркетинговые материалы. Эту панель мониторинга создал финансовый директор для просмотра основных метрик о пяти руководителях подразделения, продуктах, клиентах и валовой прибыли. Здесь можно легко увидеть факторы, влияющие на прибыль.

ПАКЕТ «РЕНТАБЕЛЬНОСТЬ КЛИЕНТА»

Digital Blockchain Solutions



Например



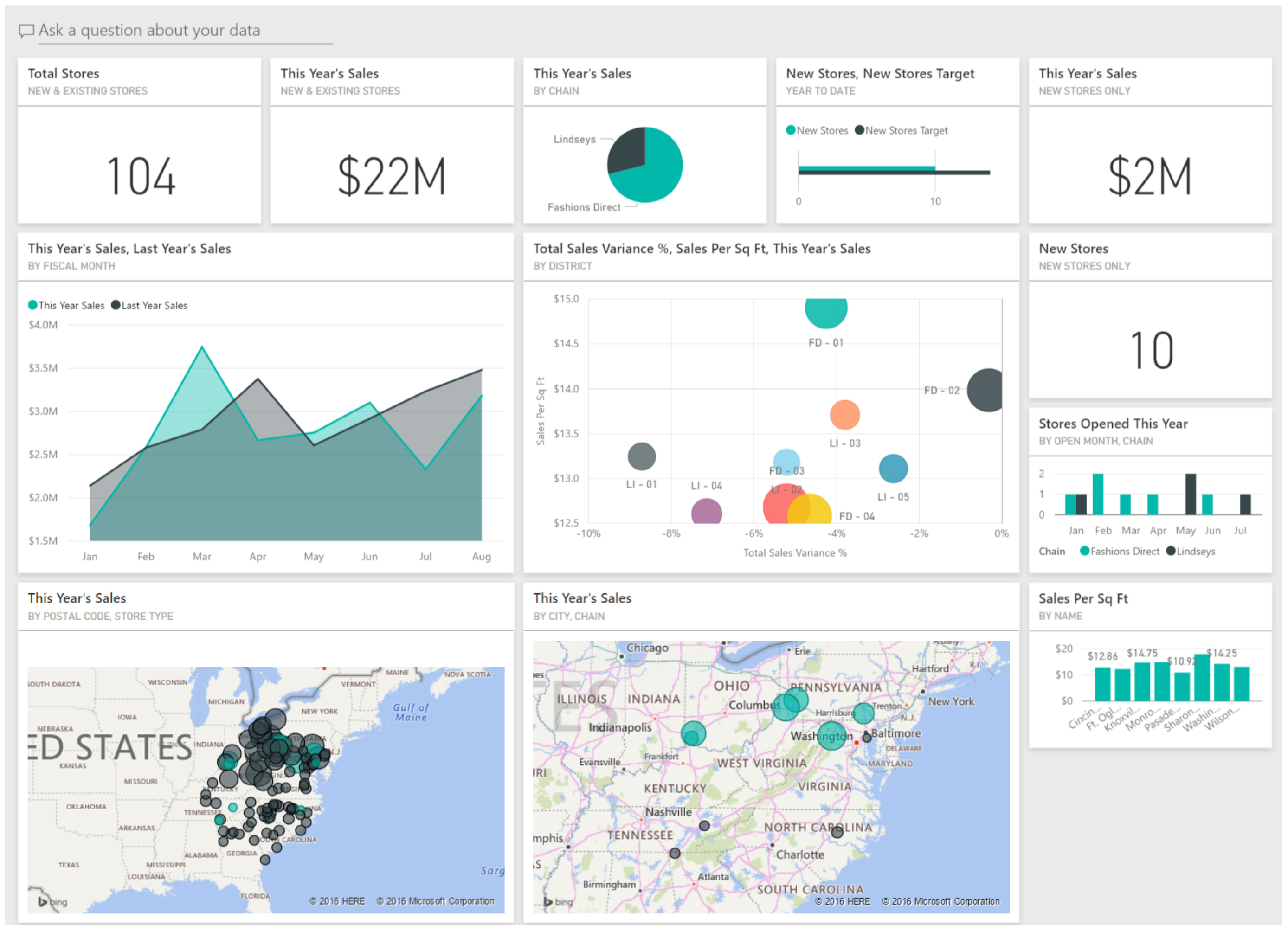
Этот пример "Анализ розничной торговли" содержит панель мониторинга, отчет и набор данных для изучения сведений о розничных продажах товаров по нескольким магазинам и районам. Эффективность деятельности за текущий и прошлый год сравнивается в метриках по продажам, единицам продукции, валовой прибыли, расходам, а также анализу новых магазинов.

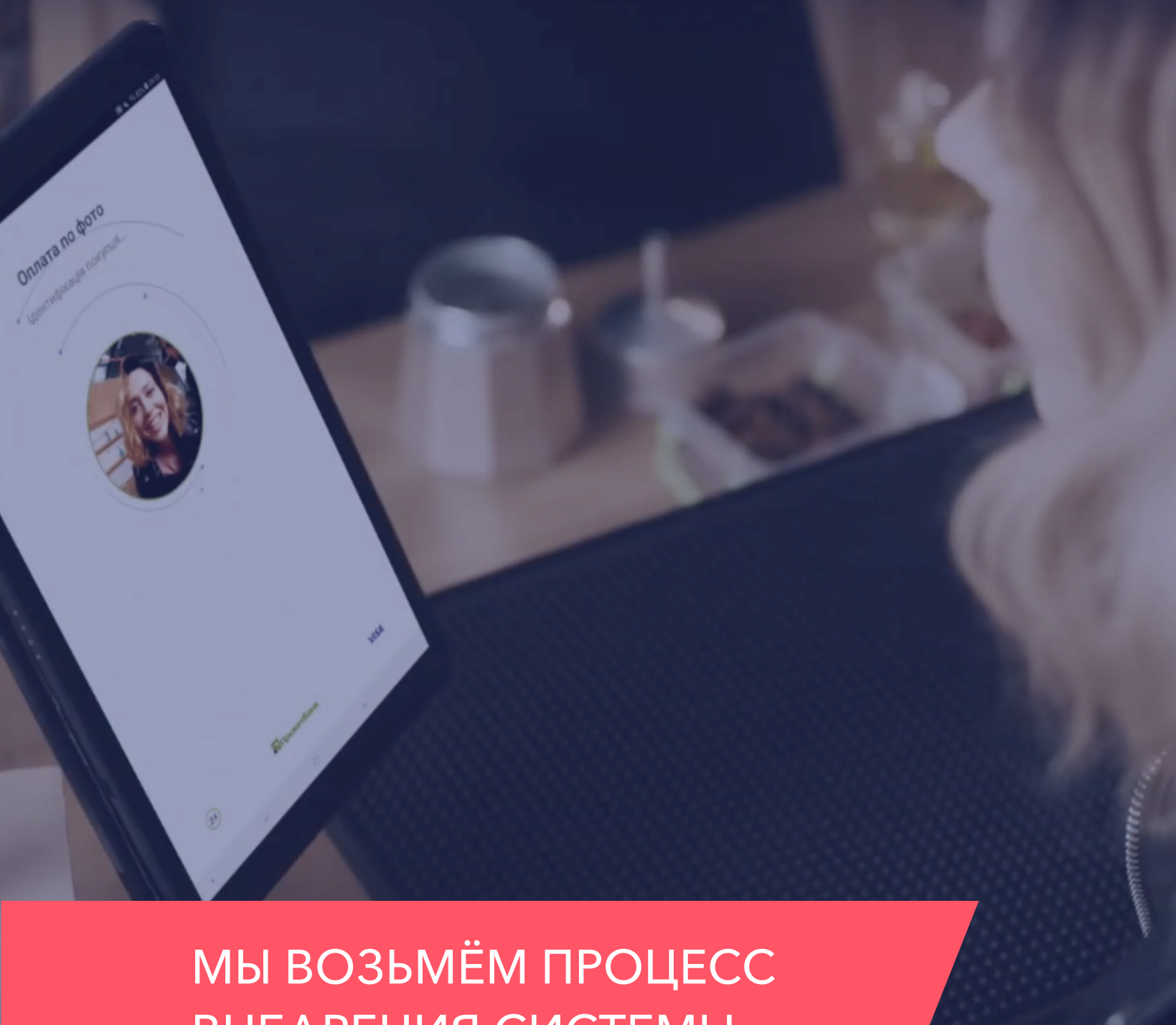
ПАКЕТ «АНАЛИЗ
РОЗНИЧНОЙ ТОРГОВЛИ»

Digital Blockchain Solutions



Retail Analysis Sample





УСТАНОВИМ

МЫ УСТАНОВИМ НАШЕ ПО И НЕЙРОННУЮ СЕТЬ С ИСПОЛЬЗОВАНИЕМ СУЩЕСТВУЮЩИХ В ПОМЕЩЕНИИ КАМЕР

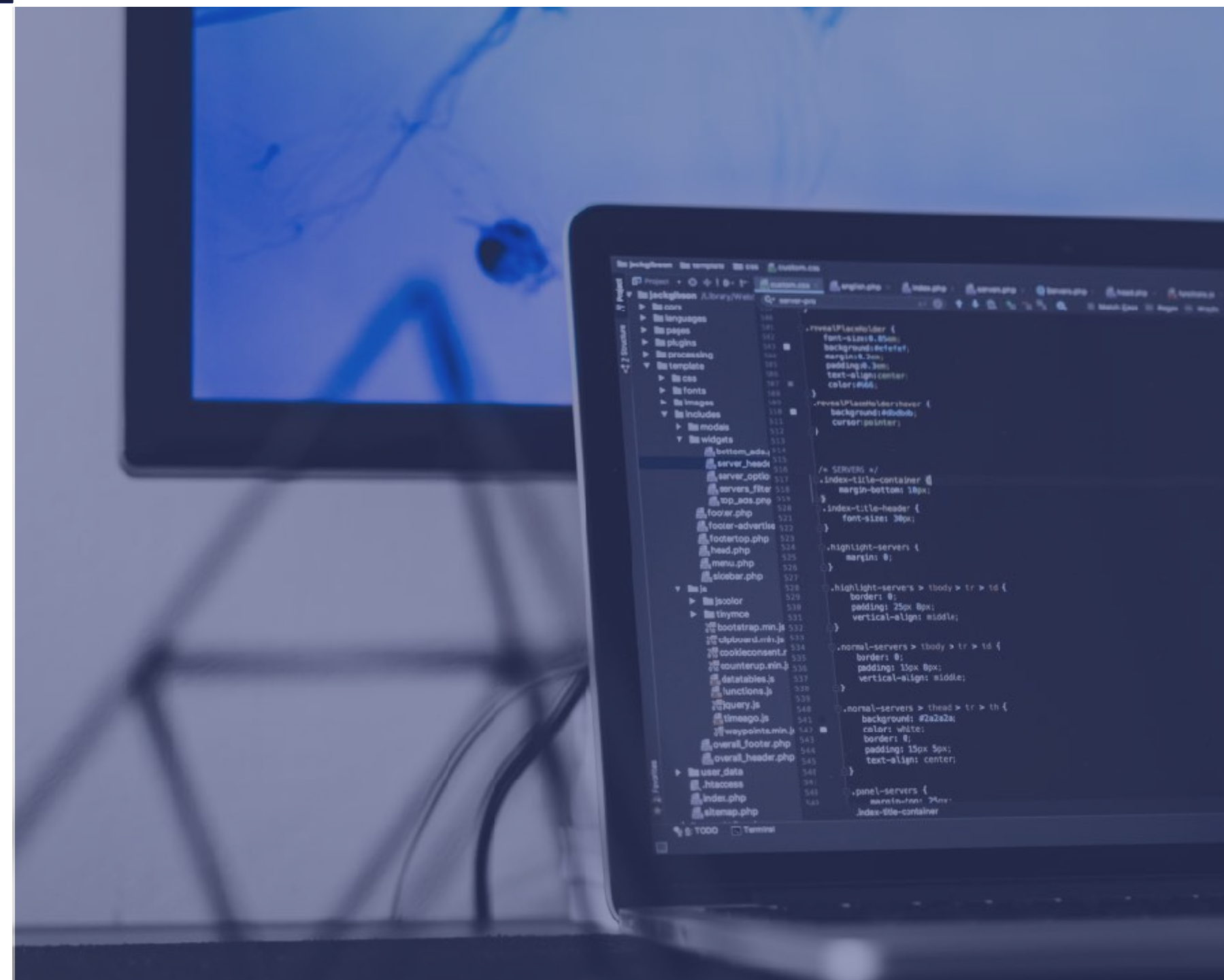


МЫ ВОЗЬМЁМ ПРОЦЕСС ВНЕДРЕНИЯ СИСТЕМЫ ПОД СВОЙ КОНТРОЛЬ



НАСТРОИМ

МЫ НАСТРОИМ РАБОТУ НАШЕГО ПО С СУЩЕСТВУЮЩИМ КАССОВЫМ ПО МАГАЗИНА, А ТАКЖЕ ТУРНИКЕТАМИ С ЦЕЛЮ КОНТРОЛЯ КОЛИЧЕСТВА ПОСЕТИТЕЛЕЙ В МАГАЗИНЕ, ПОДКЛЮЧИМ СИСТЕМУ ПРЕДУПРЕЖДЕНИЯ В КОМФОРТНОМ ДЛЯ ПОСЕТИТЕЛЕЙ РЕЖИМЕ



НАУЧИМ

МЫ ОБУЧИМ ПЕРСОНАЛ КАК РАБОТАТЬ С СИСТЕМОЙ, КАК ВЕСТИ СЕБЯ С ПОКУПАТЕЛЯМИ, ЧТО ОТВЕЧАТЬ НА ВОПРОСЫ



СТОИМОСТЬ РЕШЕНИЙ

ПРОСТЫЕ И
УДОБНЫЕ
РЕШЕНИЯ С
ПРОГРАММОЙ
«OVERCOME»

ОГРОМНЫЕ
ПРЕИМУЩЕСТВА.
ЦЕННЫЕ
РЕШЕНИЯ.



СТОИМОСТЬ ВНЕДРЕНИЯ КОМПОНЕНТА «ПРОГРАММА ЛОЯЛЬНОСТИ» - 7000,00 РУБ. НА ОДНУ КАССУ.
ОБСЛУЖИВАНИЕ - 10000,00 РУБ. НА ОДИН МАГАЗИН В ГОД.

СТОИМОСТЬ ВНЕДРЕНИЯ КОМПОНЕНТА «КОНТРОЛЬ» - 200'000,00 РУБ. НА ОДИН МАГАЗИН.
ОБСЛУЖИВАНИЕ - 15000,00 РУБ. НА ОДИН МАГАЗИН В ГОД.

СТОИМОСТЬ ВНЕДРЕНИЯ КОМПОНЕНТА «АНАЛИТИКА» - 15'000,00 РУБ. НА ОДНУ КАССУ.
ОБСЛУЖИВАНИЕ - 10000,00 РУБ. НА ОДИН МАГАЗИН В ГОД.

Digital Blockchain Solutions

DBS ○

dbS-ai.Com

ВМЕСТЕ ПОБЕДИМ

Digital Blockchain Solutions

DBS 

ООО «ДиБиЭс»
РФ, САНКТ-ПЕТЕРБУРГ
Наб. Мартынова 6
+7 921 424 72 44
dbS-ai.com
info@dbS-ai.com

