

ДВИЖЕНИЕ, ВОПЛОЩАЮЩЕЕ ИДЕИ В ЖИЗНЬ



ДВИЖ
твой акселератор

"ШАГ В ВАГОН" - Использование передвижных подъемников для посадки лиц с ограниченными возможностями в поезд с платформы или перрона

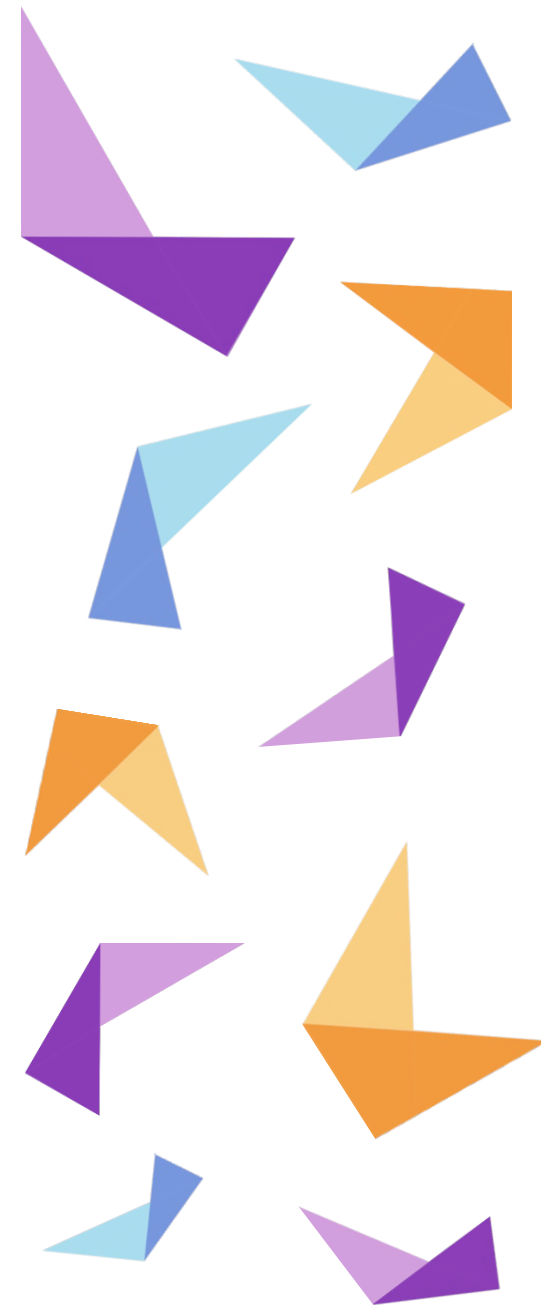
Силкина Елизавета Николаевна
+7 (906) 941-86-87
yelizaveta.silkina.04@mail.ru

ПРОБЛЕМА

Решается проблема подъема маломобильного пассажира в пассажирский вагон с низкой платформы. Снижаются физические нагрузки на работников вокзального комплекса. Сокращается время посадки маломобильного пассажира

ЦЕЛЕВАЯ АУДИТОРИЯ

- работники Федеральной пассажирской компании;
- работники вокзальных комплексов;
- маломобильные жители города



Решение проблемы.



Характеристика мобильного подъемника: Грузоподъемность - 160 кг Мощность привода -300 Вт Скорость движения вверх - 5,8 м/мин Скорость движения вниз - 8,8 м/мин Общий вес комплекта - 58 кг Габариты (ш x дл x в) - 940x680x410 мм Температура эксплуатации - 10+50°C

Подъемник можно заказать у разных производителей на сайте «Доступная среда».

Основные конкуренты

К конкурентам относятся:

- сторонние организации, осуществляющие помощь маломобильным пассажирам;
- вагоностроительные заводы, выпускающие вагоны нового поколения со строенным подъемником в тамбурной части



Основные конкуренты

К конкурентам относятся:

- сторонние организации, осуществляющие помощь маломобильным пассажирам;
- вагоностроительные заводы, выпускающие вагоны нового поколения со строенным подъемником в тамбурной части

