

ФГБОУ ВО “Ростовский государственный экономический университет (РИНХ)”
заказная
разработка

Инвестпроект развития Новочеркасской ГРЭС

RSUE Electro

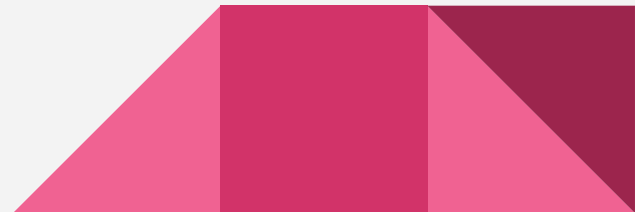


Формулировка проектной задачи

Разработка концепции зоны акцентирования инвестиционного развития ГРЭС Новочеркаска

В широком понимании:

проработка вариантов концепции зоны акцентированного развития с исследованием возможности ее создания как части (площадки) формируемой в зоне г. Шахты особой экономической зоны исходя из требований законодательства



Заказчик



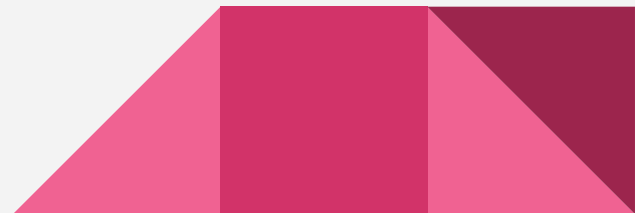
ФГБОУ ВО “Ростовский
государственный экономический
университет (РИНХ)”

Торгово-промышленная
палата Ростовской области



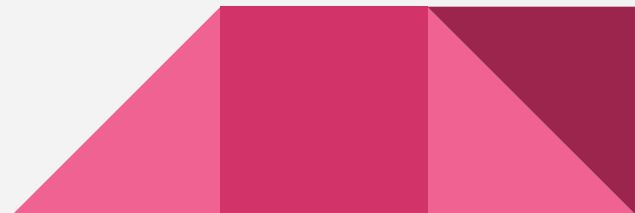
Образ результата

Программа модернизации Новочеркасской ГРЭС и развития близлежащей территории, содержащая альтернативные проекты применения выделяемого станцией тепла и расчеты их эффективности с элементами визуализации



Ограничения

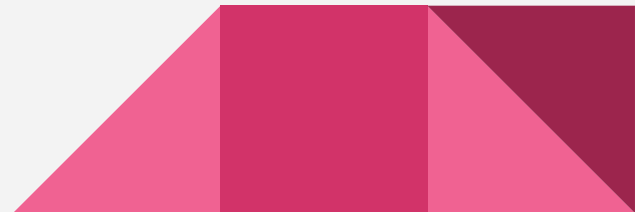
- ограниченный **доступ к информации об объекте**, составляющей коммерческую тайну
- ограниченный **доступ к объекту** (Новочеркасская ГРЭС - закрытый стратегический объект)



MVP

1. **Расчет эффективности предложенных заказчиком проектов:**
 - **проект 1** - создание и проектирование **тепличного комплекса** на основе гидропоники
 - **проект 2** - создание комплекса высокотехнологичной **утилизации** золошлаковых отходов электростанции

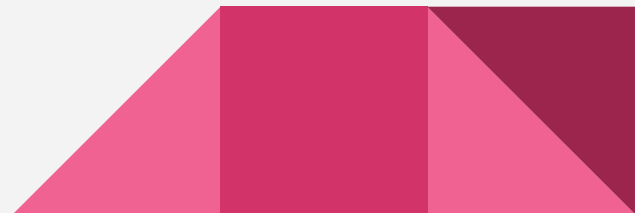
2. **Оценка экономической целесообразности** данных проектных решений в условиях реализации национальных целей и проектов РФ, транспортно-логистических преимуществ зоны акцентированного развития



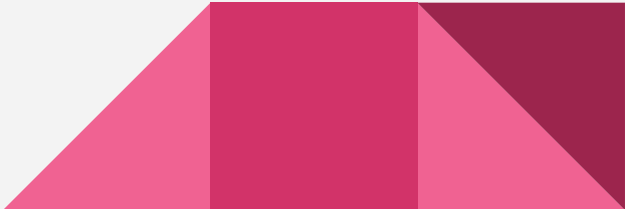
Задача на ближайший месяц

работа по проекту 1: создание и проектирование тепличного комплекса на основе гидропоники и и иных современных средств организации производства органической продукции, зоны переработки, хранения

- **непосредственное проектирование тепличного комплекса**
- **расчет эффективности имеющегося у заказчика проекта по созданию комплекса**
- **поиск альтернативных вариантов использования выделяемого ГРЭС тепла**



Ресурсы и решения

- заказчиком представлены **два исходных проекта** (создание тепличного комплекса и утилизация золошлаковых отходов)
 - **открытые данные о деятельности Новочеркасской ГРЭС**
 - **аналитические записки** для Министерства экономического развития Ростовской области и другие материалы
 - **онлайн-карты** (для проектирования генерального плана проекта теплицы)
 - **нормативная документация** СП для проектирования теплицы, СанПиН
- 

Команда

**Белоусова
Екатерина**

экономист-аналитик



Говасари Вилен

физик



Жукова Лариса

экономист,
проектировщик



Юсупова Айшат

экономист-аналитик



**Дмитриева
Валерия**

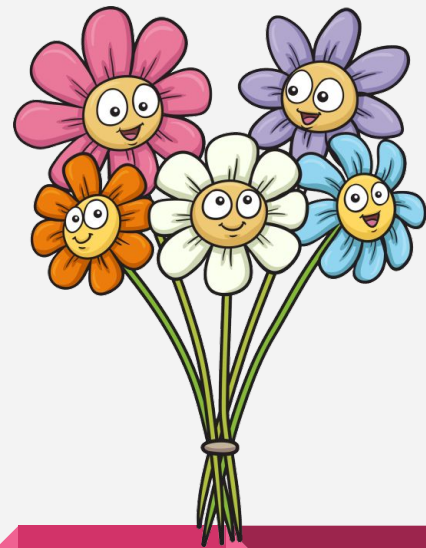
наставник



Аналоги решения

- тепличные комплексы

work in progress...



Вопросы экспертам

Принимаем любые советы..

