



клеточные культуры растений в качестве биологически активных добавок в косметические средства

Создание линейки косметических средств с вторичными метаболитами лекарственных растений в качестве основного действующего вещества



Актуальность проекта, проблематика/возможность

Люкс. Дорого, условно эффективно, с применением наукоемких технологий

Масс-маркет. Доступно, эффективно в редких случаях, маркетинговый, заявленный и реальный состав находятся в противоречии с уровнем эффективности

Цена

Эффективность

“Инди” бренды. Относительно доступно, нестандартный состав, ощутимый эффект.

Альтернатива

- Необходимость поиска новых соединений и разработки различных оригинальных комбинаций.
- Низкая доступность высокоэффективных природных соединений.
- Производство натуральных и экологически чистых компонентов из ограниченно-возобновляемых источников.

Решение

Внедрение наукоемких технологий в производстве сырья для косметики на основе **клеточных культур** лекарственных растений



Технологическая гипотеза

Культуры клеток имеют ряд преимуществ перед плантационным выращиванием растений, а именно:

- 1. Стабильность.** Получение веществ в любое время года, независимо от сезона, погоды.
- 2. Масштабируемость и гибкость ресурса.** Возможность создания культур-сверхпродуцентов необходимого метаболита с помощью генной инженерии, элиситоров или изменения условий культивирования.
- 3. Экологичность.** Возможность использовать природные (не синтетические) метаболиты редких растений без вреда для их численности.
- 4. Экономия площади.** Производство в биореакторе биомассы большей, чем при выращивании плантационно на такой же площади.
- 5. Автоматизация.** Возможность полной автоматизации производства, включая контроль за условиями культивирования.

Схема промышленного получения метаболита из клеточной культуры:





Мировые/российские аналоги и преимущества вашего проекта над ними

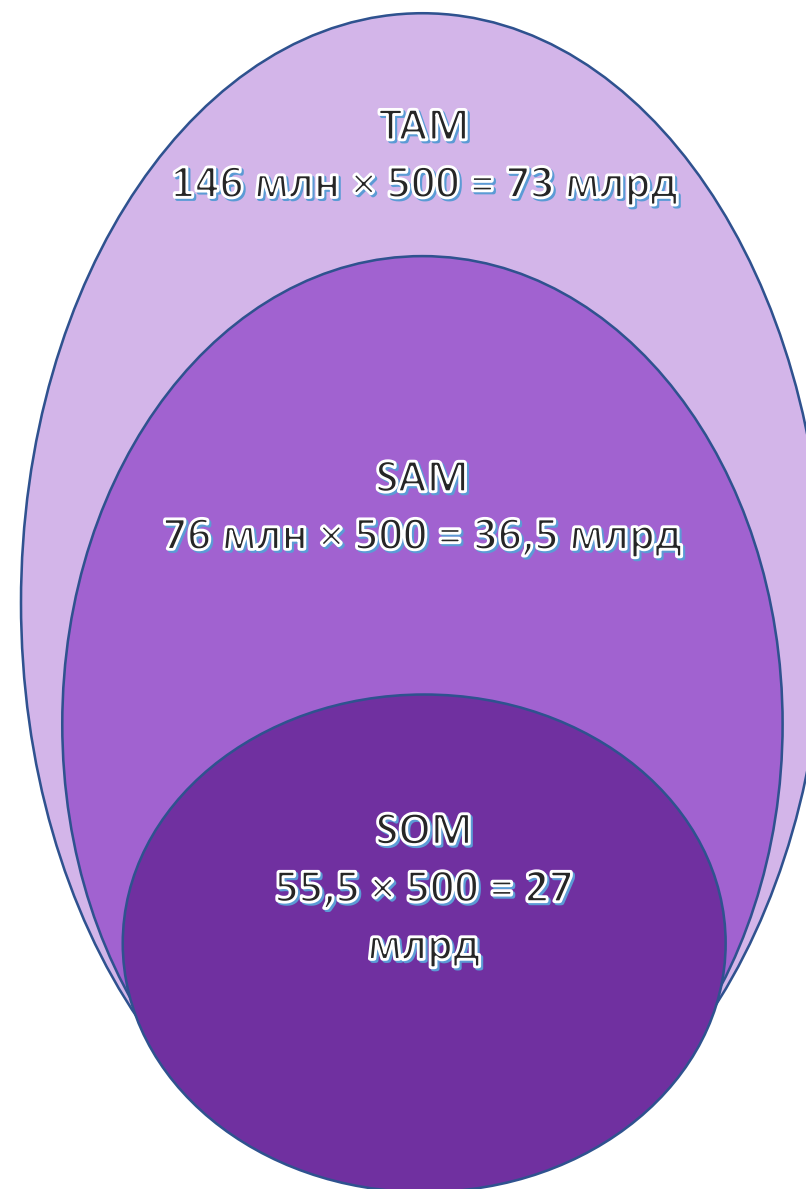
компания	страна	объем продукции	состав	Стоимость
Methodе Cholley	Швейцария	50 мл	фитостоловые клетки альпийской розы и арганового дерева	11 360 Р – 22 720 Р
Elega Doll	Япония	30 мл	стволовые клетки яблока	8 280 Р
Biomatrix	Франция	50 мл	стволовые клетки голубого лотоса	1 652 Р
Bielita	Беларусь	50 г	стволовые клетки мха	332 Р
Крымская натуральная косметика	Россия	30 мл	Стволовые клетки центеллы азиатской, оливы и винограда	1 399,00 Р



Бизнес-гипотеза

Ключевые партнеры	Ключевые виды деятельности	Ценностное предложение	Потребительские сегменты
Маркетплейсы, косметические магазины, специализированные агрегаторы	Разработка и производство косметики с использованием метаболитов из культур клеток растений	Косметика от наукоемкого бренда, компетенции которого позволяют оценить эффективность компонентов на молекулярном уровне	Потребителями являются физические лица достаточно широкого возрастного спектра, вне зависимости от пола, имеющие несовершенства кожи, которые не имеют возможности приобрести действенные уходовые средства в сегменте "люкс".
Структура издержек	Приобретение сырья, приобретение расходных материалов, производство, упаковка, заработная плата и отчисление в фонды, налоги, маркетинг		
Доходы	Реализация товаров		

Объем рынка

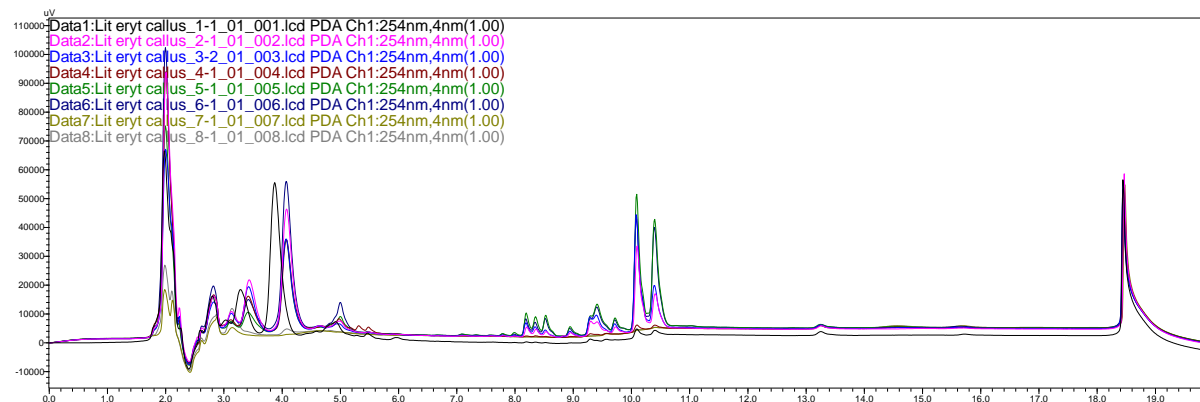




Текущие результаты: что исследовали, что предложили, какие ограничения поняли.

На данный момент проект получил первое финансирование от ФСИ, выполнена первая часть договора:

1. зарегистрировано юридическое лицо;
2. закуплены косметические основы для создания прототипов;
3. отработаны методы выделения метаболитов.





Основные этапы работ по проекту



Общий объем инвестиций – 1 млн рублей