

ИНТЕНСИВ  
**Архипелаг  
2121**

АГЕНТСТВО  
СТРАТЕГИЧЕСКИХ  
ИНИЦИАТИВ

**20.35**  
УНИВЕРСИТЕТ

ПЛАТФОРМА НТИ



МИНИСТЕРСТВО НАУКИ  
И ВЫСШЕГО ОБРАЗОВАНИЯ  
РОССИЙСКОЙ ФЕДЕРАЦИИ

# БурОптима

Цифровая платформа мониторинга, оптимизации и аналитики бурения



# Проблема



**90% данных с буровой не анализируется**



**Временной фактор принятия решений**



**Искажение суточной отчетности**



**Отсутствие ретроспективного анализа бурения**



**Проблемы коммуникации между различными службами**







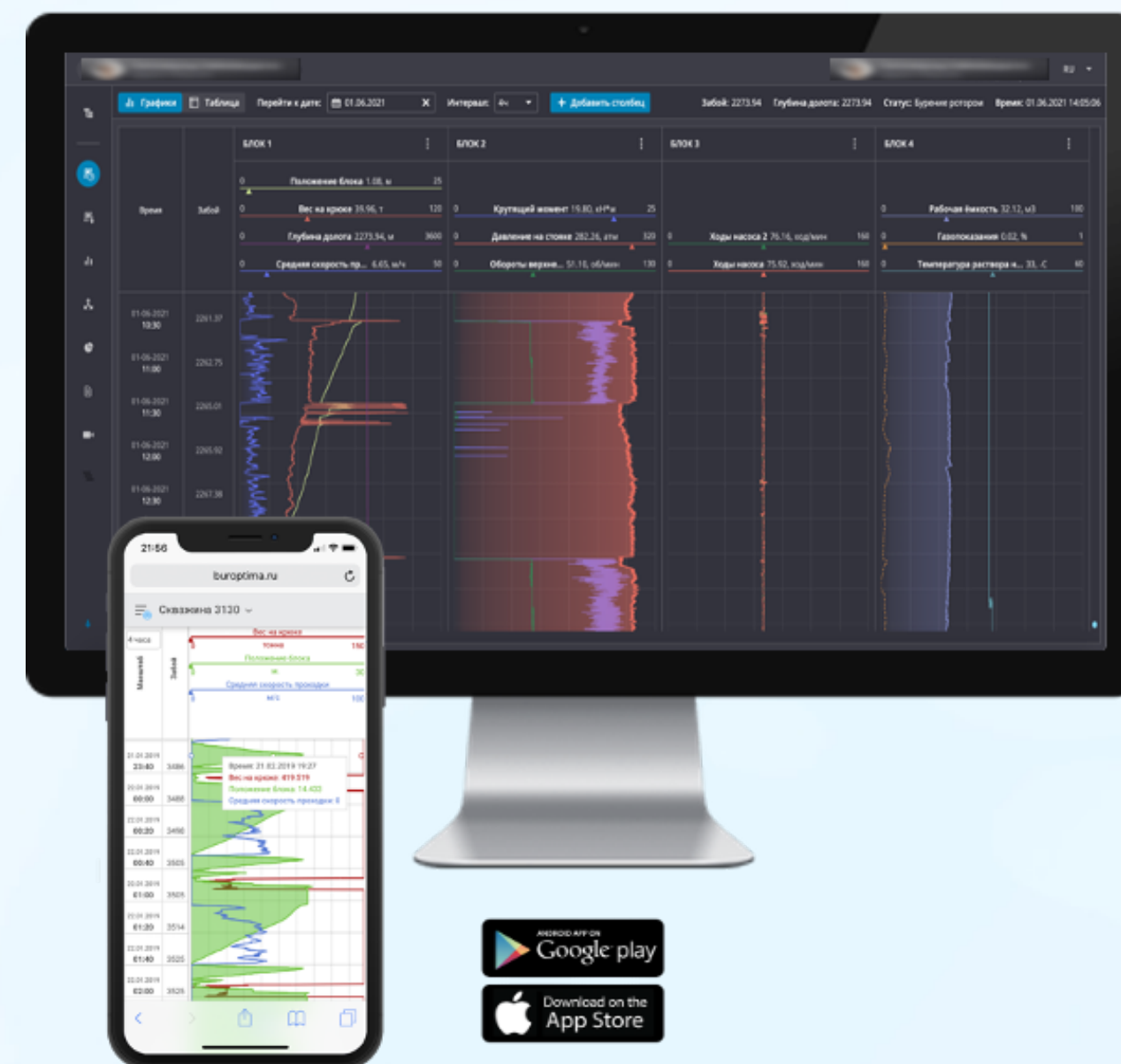
**Ошибки человеческого фактора**

# Решение - Цифровая платформа БурОптима

**Основная цель платформы** - снижение затрат и аварийности бурения скважин с использованием комплекса цифровых и инженерных решений на основе интеллектуальных информационных систем.

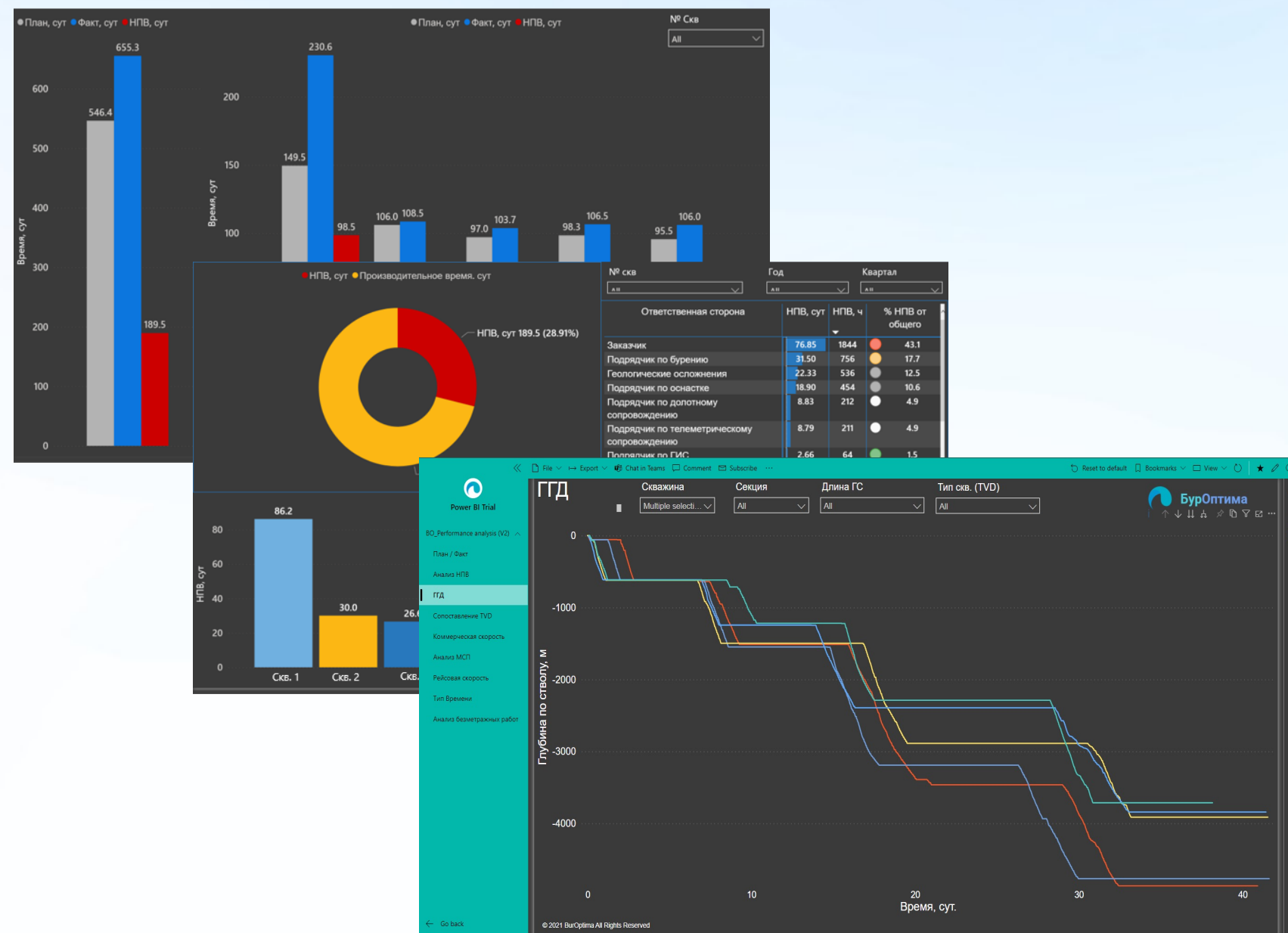
**Партнерство** с ключевыми заказчиками и университетами РФ позволяет оперативно внедрять результаты последних научных разработок на производственных объектах.

-  **Единое WEB-приложение**
-  **Анализ исторических данных и скрытого НПВ**
-  **Удаленное инженерное сопровождение 24/7**
-  **Аналитика и KPI**



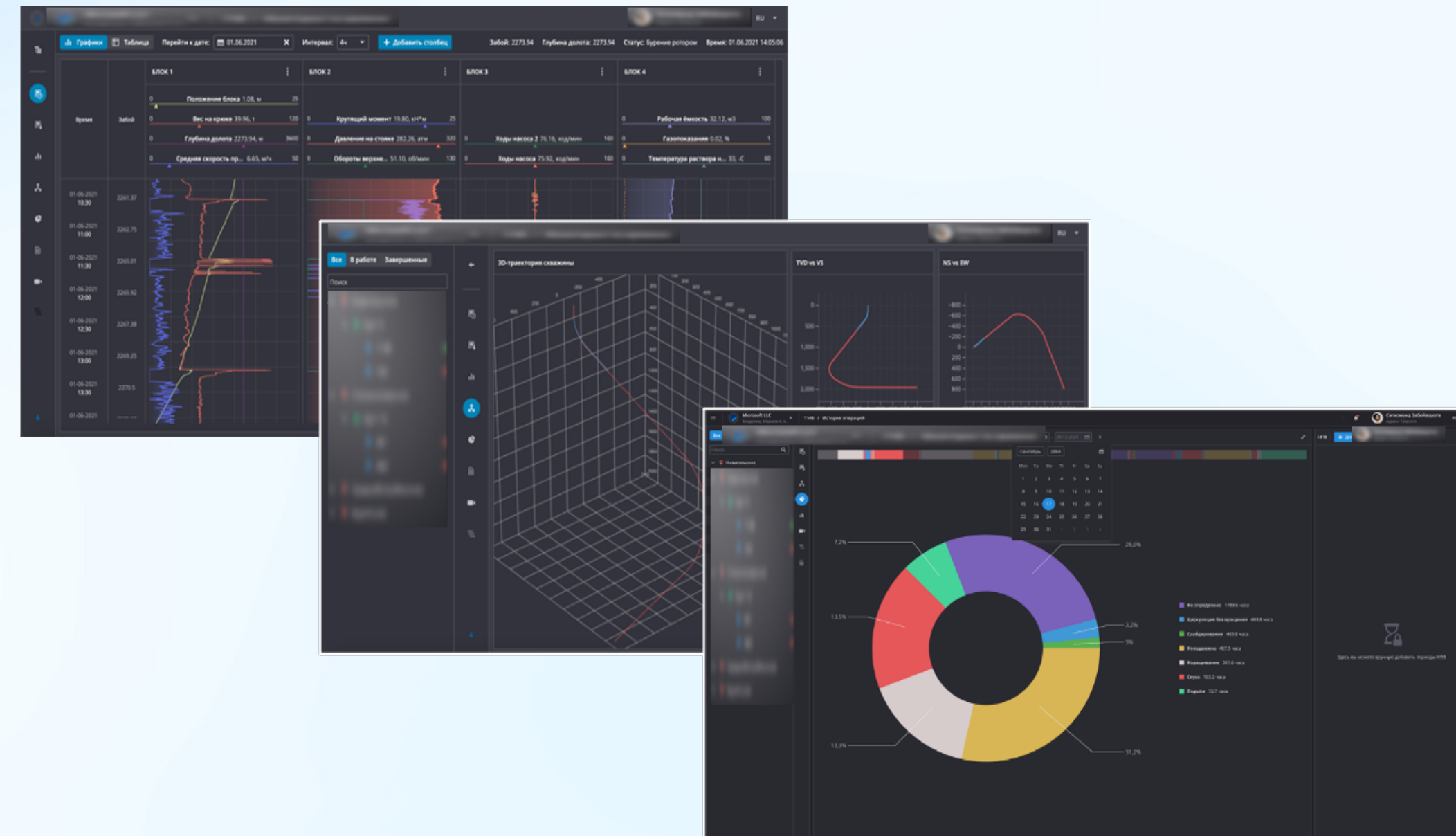
# Продукт - Веб-платформа по бурению

## Аналитический модуль



Интерактивные дашборды, анализ, КПЭ, эффективность буровых бригад, технический лимит бурения скважин

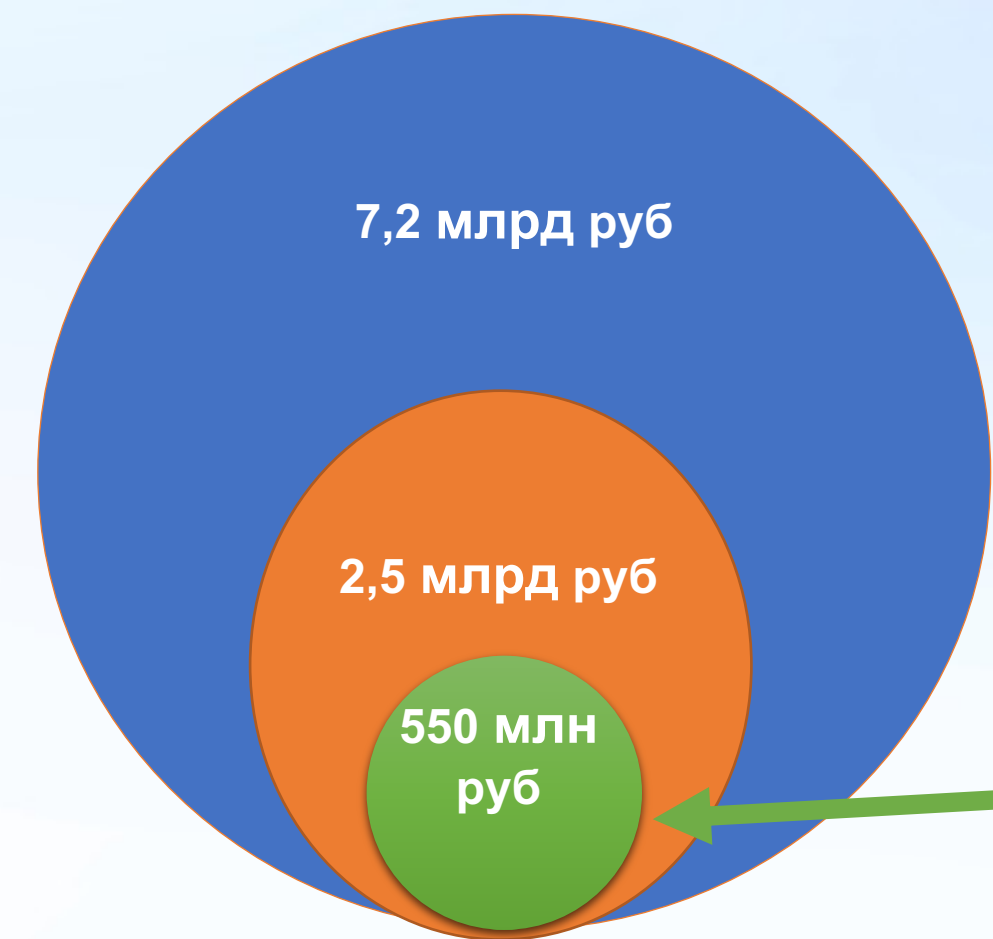
## Модуль мониторинга и оптимизации



Удаленный мониторинг и инженерное споровождение бурения в реальном времени, график-глубина день, 3D профиль скважины, доступ с мобильных устройств

Рынок РФ ~800 буровых установок

Мировой рынок ~4000 буровых установок



## Потенциальные клиенты:

1. Горнорудные предприятия: в РФ 6 предприятий с общим количеством скважин на ежемесячной основе.
2. Буровые компании: в РФ более 10 предприятий с общим количеством скважин на ежемесячной основе.
3. Нефтедобывающие компании: в РФ около 20 предприятий.
4. Сервисные компании: в РФ около 45 предприятий.

**ЦЕЛЕВОЙ КЛИЕНТ:** малые и средние недропользователи и буровые компании

# Конкуренты



ШТАТНЫЕ  
РЕШЕНИЯ  
КОМПАНИЙ

УДАЛЕННЫЙ  
МОНИТОРИНГ



МУЛЬТИПЛАТФОР  
МЕННОСТЬ



ПРОАКТИВНЫЕ  
СЕРВИСЫ



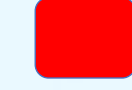
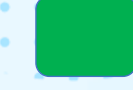
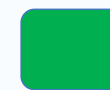
ПРЕДИКТИВНАЯ  
АНАЛИТИКА



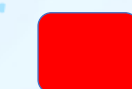
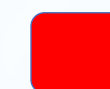
РЕТРОСПЕКТИВНЫЙ  
АНАЛИЗ



МАСШТАБИРУЕМОСТЬ



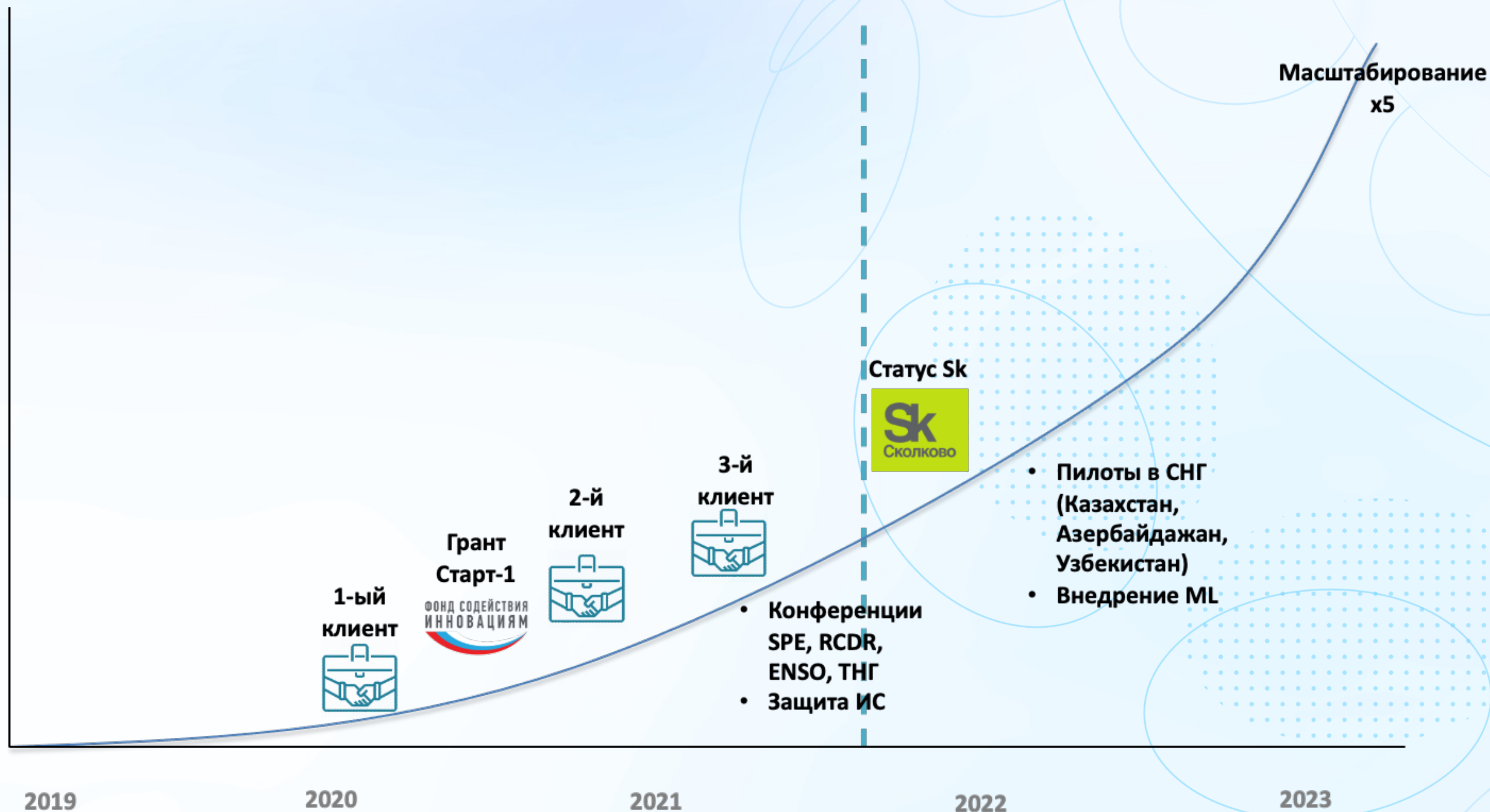
ДВУХФАКТОРНАЯ ПРОВЕРКА  
ПРИ АВТОМАТИЧЕСКОМ  
ОПРЕДЛЕНИИ СТАТУСОВ  
(ДАТЧИКИ+ВИДЕО)



# Команда

ФИО	Опыт и квалификация
<b>1.Шарафутдинов Эльдар Забитович</b> CEO/Founder	Опыт работы в нефтегазовой сфере более <b>9 лет</b> . Профессиональное членство в Society of Petroleum Engineers. Степень MBA и магистра технических наук Newcastle University (UK).
<b>2. Таджибаев Рустам Фарходович</b> СТО	Опыт работы в нефтегазовой сфере более <b>13 лет</b> . Участник полуфинала конкурса управленцев «Лидеры России». Автор публикаций SPE по оптимизации бурения.
<b>3. Исмаков Рустэм Адипович</b> Научный консультант	Профессор, доктор технических наук, заведующий кафедрой "Бурение нефтяных и газовых скважин". В период с 2017 по 2020 год, в соавторстве с Исмаковым Р.А. было опубликовано <b>10 научных публикаций</b> по бурению и оптимизации процессов строительства скважин.
<b>4. Конышев Александр Владимирович</b> Программист-разработчик	Опыт в программировании <b>10 лет</b> . Успешно реализовано и внедрено более 5 крупных проектов. Системы предназначены для оптимизации различных бизнес-процессов нефтедобывающей компании. Основным направлением в разработке по является backend, основные языки C#, SQL, Python.
<b>5. Чумак Дмитрий Александрович</b> Программист-дизайнер	Разработка мобильных приложений и веб-сервисов для российских и иностранных клиентов, систем трекинга и формирования отчетности, систем премирования и мониторинга работы сотрудников. Разработка сайтов и посадочных страниц. С начала 2020 года занимал должность ведущего дизайнера в компании Газпромнефть-ЦР.

# Текущие результаты и планы развития





# Предложение для Партнёра

**1) Проведение пилотной работы на буровой площадке (2 недели безвозмездно)**



**2) Разработка интерактивных дашбордов по ранее пробуренному кусту +  
обучение сотрудников заказчика**



**3) Разработка автоматизированного суточного рапорта супервайзера**



**4) Заключение договора на мониторинг и аналитику бурения скважин**



ИНТЕНСИВ  
**Архипелаг  
2121**

АГЕНТСТВО  
СТРАТЕГИЧЕСКИХ  
ИНИЦИАТИВ

**20.35**  
УНИВЕРСИТЕТ

ПЛАТФОРМА НТИ



АГЕНТСТВО НАУКИ  
И ВЫСШЕГО ОБРАЗОВАНИЯ  
РОССИЙСКОЙ ФЕДЕРАЦИИ

# Контакты

Сайт [buroptima.com](http://buroptima.com)  
Телефон **+7 (917) 785-81-70**  
email [info@buroptima.com](mailto:info@buroptima.com)