



РГАУ - МСХА ИМЕНИ К.А. ТИМИРЯЗЕВА

System for delivery of herbal extract freeze- dried powder

Инициативная разработка



Пользователь и его проблема

Многие люди в России живут с недостатком витаминов, что влияет на качество жизни, здоровье и продолжительность жизни.

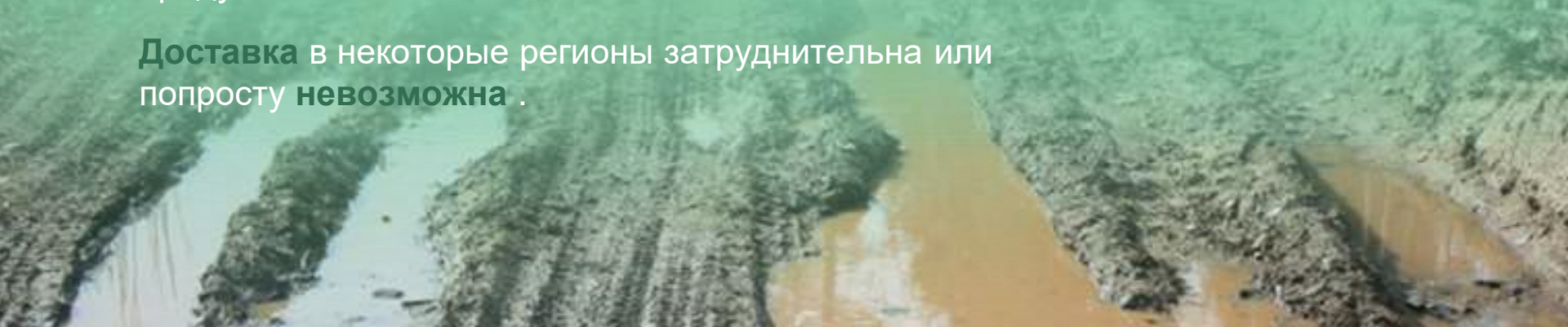


Пользователь и его проблема

Большинство фруктов растут только в южной части нашей страны в определенном климате, кроме того урожай **зависит** напрямую от сезона и других факторов.

Свежие фрукты **не могут храниться** долгое время, поэтому **цена** может сильно изменяться и пользователь не всегда может купить свежий продукт.

Доставка в некоторые регионы затруднительна или попросту **невозможна**.



Наши возможные потребители: _____

●
Люди из северных
регионов

●
Путешественники



●
Люди, следящие
за здоровьем

●
Государственные
службы

Наши потребители:



Люди из северных
регионов

На первоначальных этапах будем рассматривать 2 группы людей в качестве целевой аудитории, в дальнейшем возможно расширение на остальные группы, в зависимости от спроса нашего продукта.



Люди, следящие
за здоровьем



Аналоги решения



Консервированные продукты в жестяных и стеклянных банках

Увеличивается вес и транспортные расходы, необходима аккуратнее относиться к грузу, консерванты.



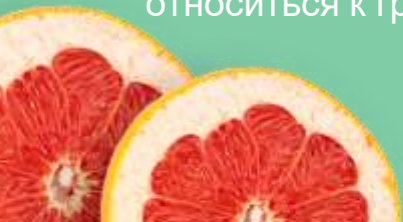
Замороженные ягоды и фрукты

Необходимость поддержания минусовых температур, увеличение массы и стоимости транспортировки.



Витамины

Усвояемость ниже, множество нормативных документов, потеря вкусовых качеств, высокая цена





Решение

Сублимированные продукты способны храниться длительный период, тем самым исчезает необходимость доставки в сжатые сроки и увеличивает зону, куда они могут доставляться, кроме того данный продукт в сравнении с обычными фруктами имеет почти тоже количество полезных веществ, с меньшей массой, уменьшает расходы на логистику и увеличивает возможности применения. Возможность потребления вне сезона, природные компоненты имеют лучшую усвояемость и это остается натуральным продуктом.

Результаты исследования: обновления в паспорте

По результатам интервью было выявлено:

будущая целевая аудитория состоит из людей, которые следят за здоровьем, большая часть из которых посещает центры для занятия спортом/ увлекаются спортивной деятельностью

вкусовая оценка по результатам опроса была положительная, ароматические свойства получили дополнительный положительный отзыв

люди готовы покупать данный продукт, по причине отсутствия свежего надлежащего качества

Результаты исследования: экономика проекта

К сожалению были допущены ошибки в расчётах, что было выявлено при общении с экспертами, но основные затраты – реклама и затраты на открытие.

По предварительным оценкам наш продукт имеет цену выше, по сравнению со свежими фруктами и ягодами в сезон, однако вне сезона цена значительно ниже.

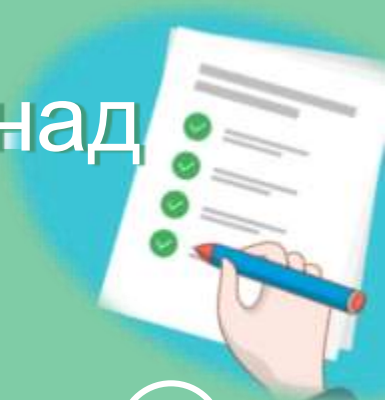
Результаты исследования: сценарий AS IS

Люди покупают для перекусов или в качестве дополнения к основному рациону сублимированные фруктовые снеки. Замечают, что они сохраняют вкус и запах обычных фруктов, улучшение состояния организма, имеют здоровый перекус, тем самым сохраняются приемы пищи, что положительно сказывается на здоровье.

Переход к разработке: TO BE

Во время сезона в магазинах и на предприятиях с/х избыток, который трудно реализовать в срок хранения продукта, тем самым полезный продукт попросту утилизируется, однако вне сезона существует некий дефицит, который имеет слишком высокую цену, у покупателя нет круглодонного доступа к продукту.

Дальнейшие шаги по работе над проектом



Проведение опросов о ассортименте продукции, проведение интервью у возможных групп людей



Исследование рынка



Поиск точек продажи



Анализ продукта, отработка технологии, получение точных данных



Разработка рецептов и расширение возможностей применения



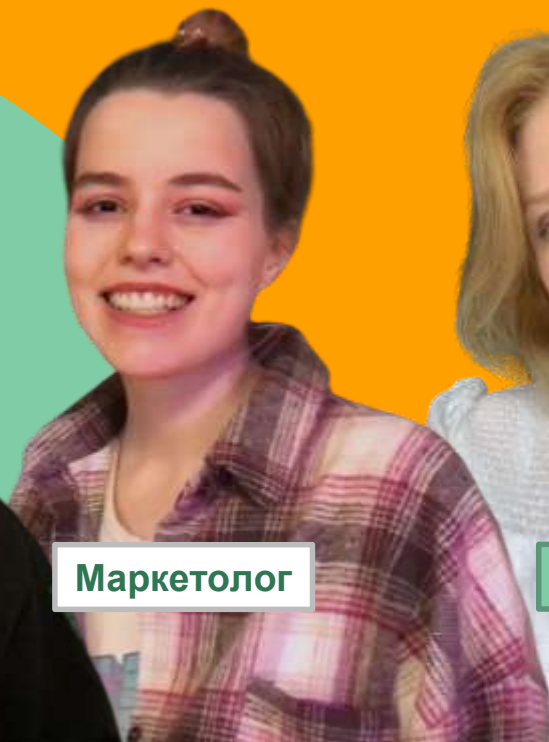
Разработка технической документации на производство



Команда



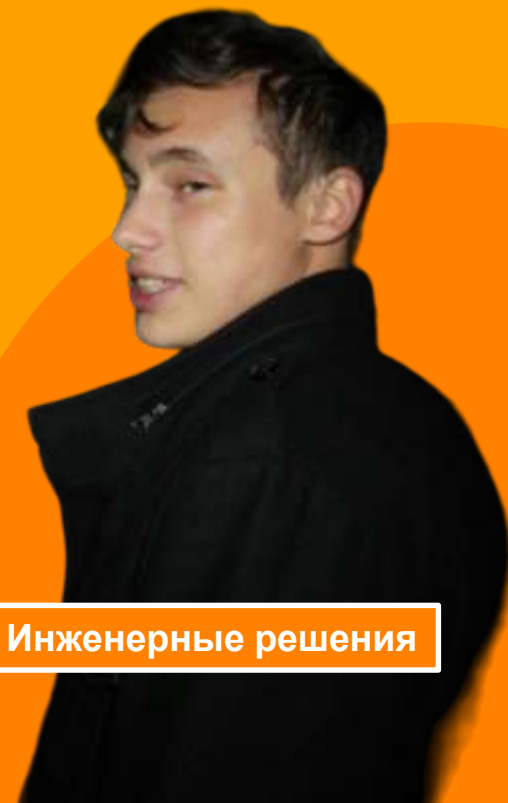
Капитан



Маркетолог



Технолог



Инженерные решения

Заинтересованные стороны / стейкхолдеры

РГАУ МСХА

Потребители

Предприятия пищевой
промышленности и
фармацевтики

Сельхоз
производители

Итоги работы на хакатоне

В результате общения с экспертами были выявлены ошибки и получены советы:

- Сократить время презентации
- Пересчитать экономику проекта, при возможности проверить практикой
- Советы по начальным точкам продажи, по пересмотру ассортимента, основываясь на магазинной продукции, учитывать свежие аналоги
- Замечание по отсутствию виденья упаковки и логотипа продукта