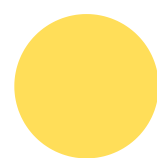
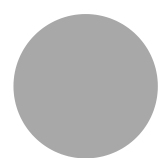
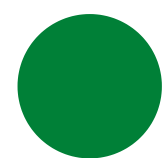
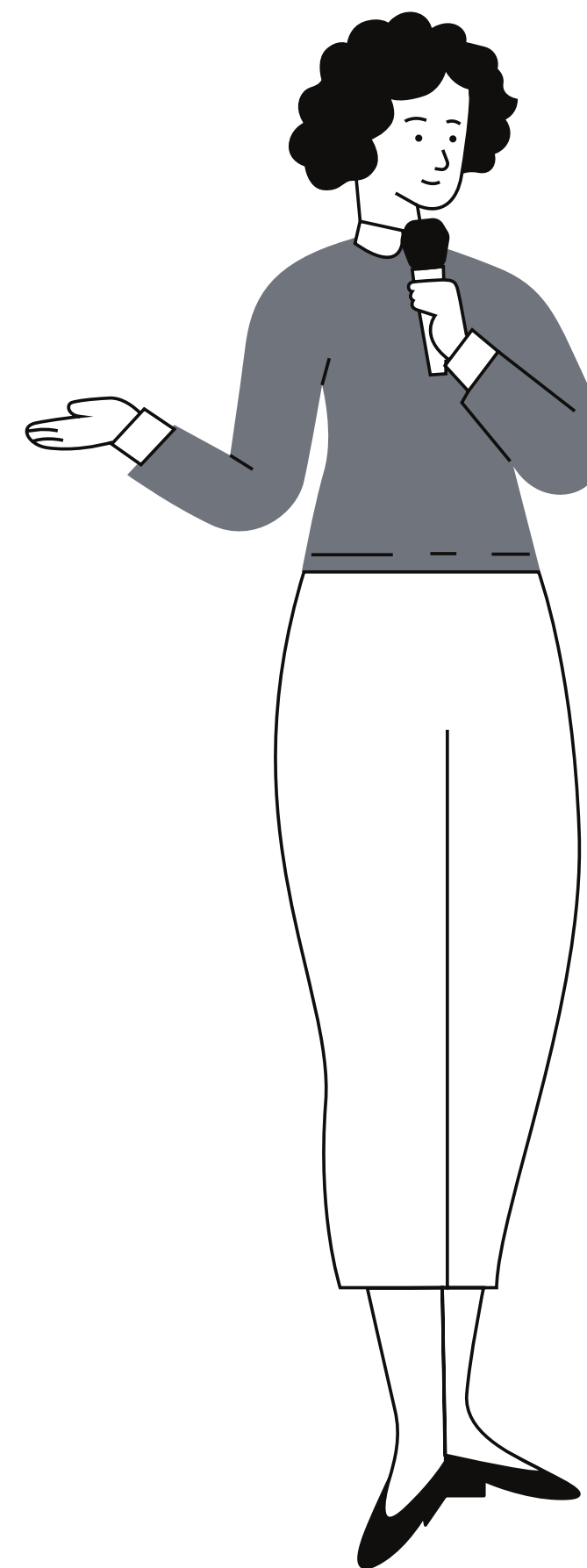


sosed



APP FOR LIFE



Проблема

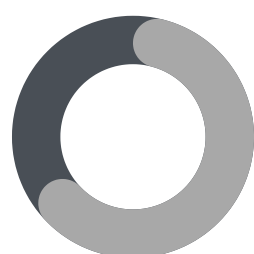
Разобщённость
соседей
одинокость в
обществе

Статистические данные

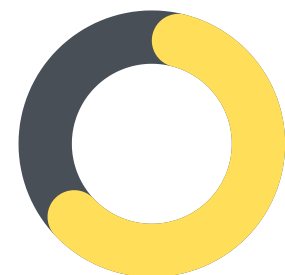
Жильцы многоквартирных домов:



63% в регионах



42% людей не знают ни одного
из своих соседей



92% в столицах

1

Барьеры в общении

2

Рост безразличия

3

Эмоциональное выгорание в городе

4

Чувство изоляции



РЕШЕНИЕ

Социальный проект

«SOSeди» – это приложение,
служащее платформой для
безвозмездного обмена
товарами и услугами между
жителями одного
многоэтажного дома или
двора

ПОЧЕМУ МЫ КРУТЫЕ

1

ГЛОБАЛЬНАЯ ПЛАТФОРМА



2

ОБЪЕДИНЕНИЕ ЛЮДЕЙ



3

СОЦИАЛЬНЫЙ ЭФФЕКТ





АНАЛОГИ И ПОТЕНЦИАЛЬНЫЕ ПАРТНЁРЫ

1

Социальная сеть для соседей -
<https://vmeste.ru/>

2

Локальная социальная сеть "Nextdoor"
<https://vc.ru/flood/socialnaya-set-dlya-sosedey-nextdoor>

3

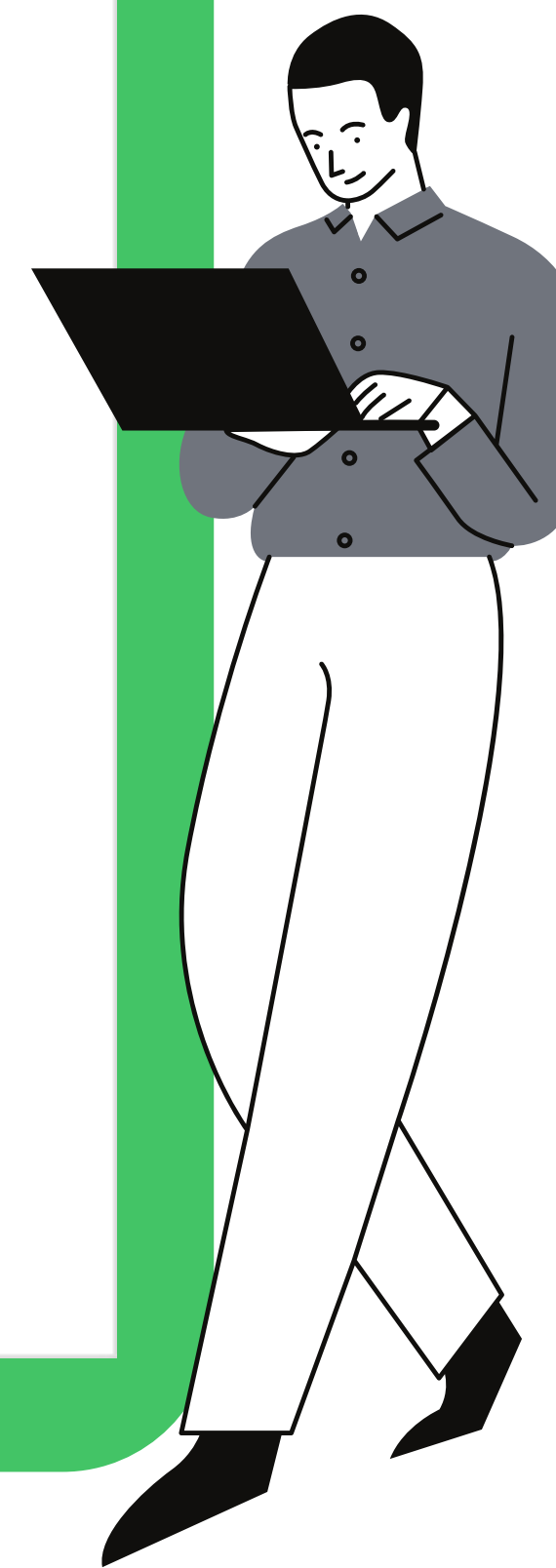
Здравствуйте, соседи! -
<https://dobro.ru/project/17092>

4

Социальная сеть «Привет, сосед!» -
<https://privetsosed.ru/>

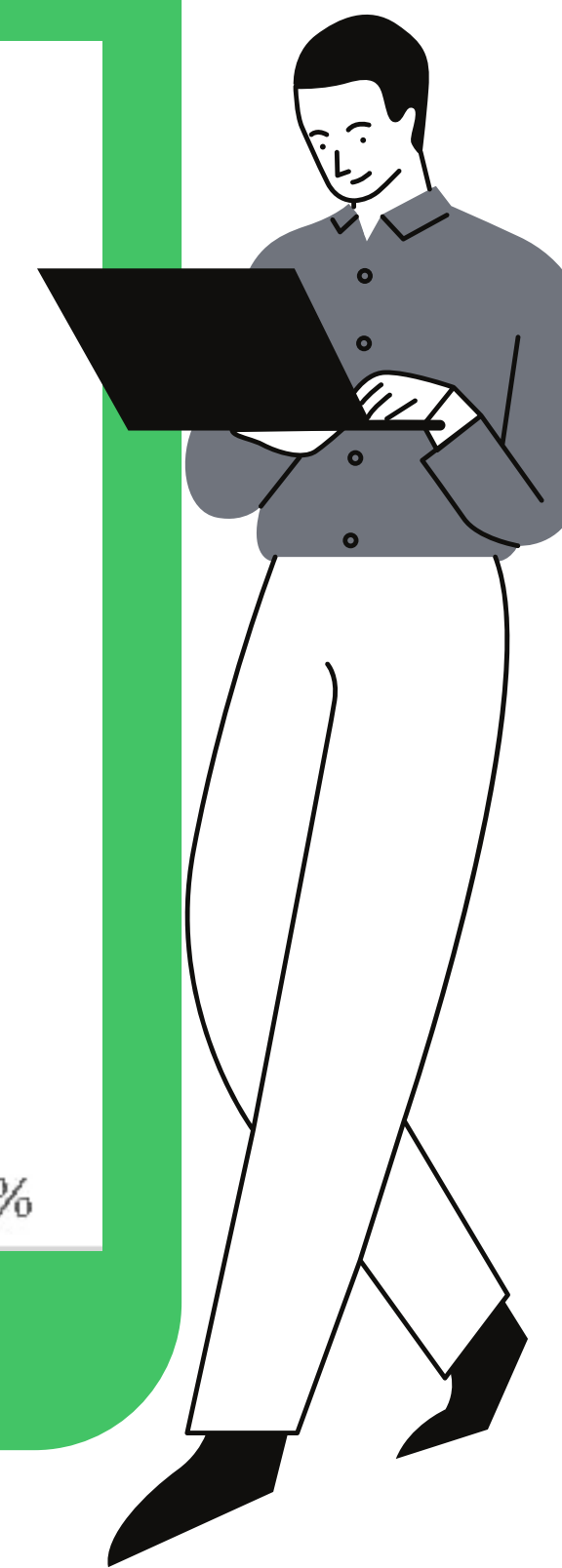
СТАТИСТИКА

Взаимодействие соседей

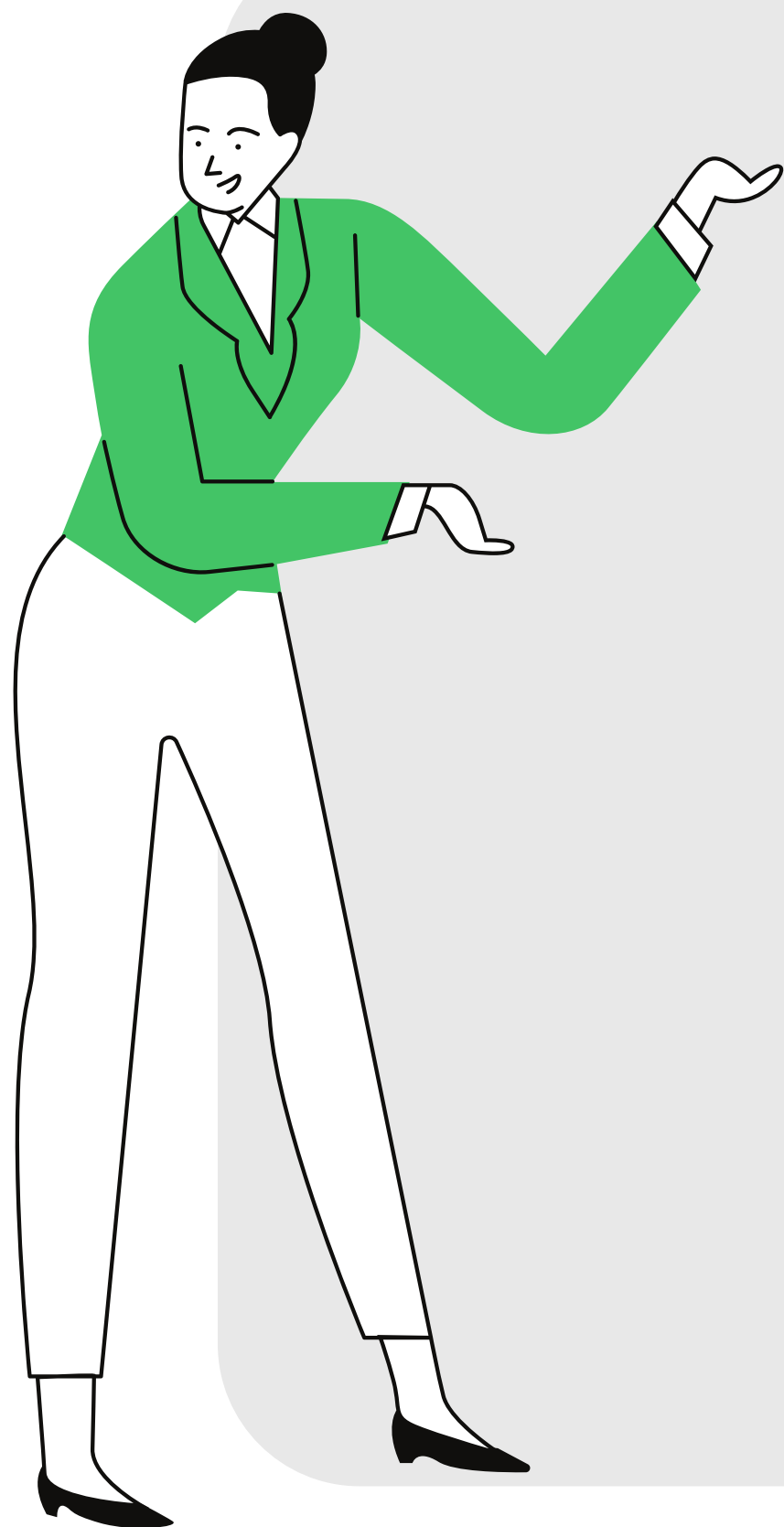


СТАТИСТИКА

Соседи хотят обращаться к друг другу с следующими просьбами



ДЕНЬГИ



Бюджет- 2 млн. ₹

1

Дизайн

2

Маркетинг

3

Технические расходы

4

Юридические формальности

Наша команда

"Сплоченность людей —
нерушимая крепость"

Скотт Вальтер



Пасечник Агния



Комов Михаил



Иванова Анна

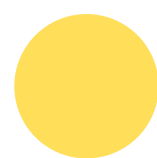
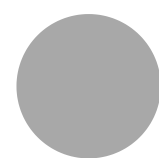
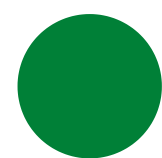


Алексеева Елизавета



Дикер Павел

sosеdи



Спасибо за
внимание!

