

ДЕТЕКТРОН

Технология оценки реакций пользователя на основе AI

Sk
СКОЛКОВО

ФОНД СОДЕЙСТВИЯ
ИННОВАЦИЯМ



Мы создали программное обеспечение Detectron, которое в режиме онлайн определяет:



ЭМОЦИИ
ЧЕЛОВЕКА



УРОВЕНЬ
СТРЕССА



ПСИХОТИП



УРОВЕНЬ
ОБЪЕКТИВНОСТИ
ИЗЛАГАЕМОЙ
ИНФОРМАЦИИ



БАЗОВУЮ
ЛИНИЮ
ПОВЕДЕНИЯ

Модель искусственного интеллекта Detectron



ФИКСИРУЕТ

- Изменения цвета лица
- Амплитудно-частотные характеристики голоса
 - Частоту пульса
- Частоту и глубину дыхания
 - Направления взгляда
- Положения тела, рук, ног, головы, походку



МОЖЕТ РАСПОЗНАВАТЬ

- Физиологические изменения, наблюдаемые при стрессе
- Микродвижения мимических мышц лица
- Язык тела (изменение скорости жестикуляции и мимики, изменение положений частей тела при реакции на те или иные стимулы)
 - Частоту основного тона
 - Голосовые паттерны
 - Речевые модели
- Предметы одежды, обувь и аксессуары



МОЖЕТ ОПРЕДЕЛЯТЬ

- Эмоции и эмоциональные состояния
- Валидность утверждений
- Искажение информации опрашиваемым лицом

Схема работы системы



Лицо человека
попадает в кадр

1



Нейросеть анализирует
данные, оцифрованные
из видеопотока

2



Данные (более 20
метрик, графиков и
диаграмм) отражающие
психофизиологическое
состояние человека
интерпретируются в
выводы и рекомендации


3



Система в онлайн
режиме представляет
выводы и рекомендации
в нужном для
пользователя виде
(в зависимости
от области применения)

4

Области применения



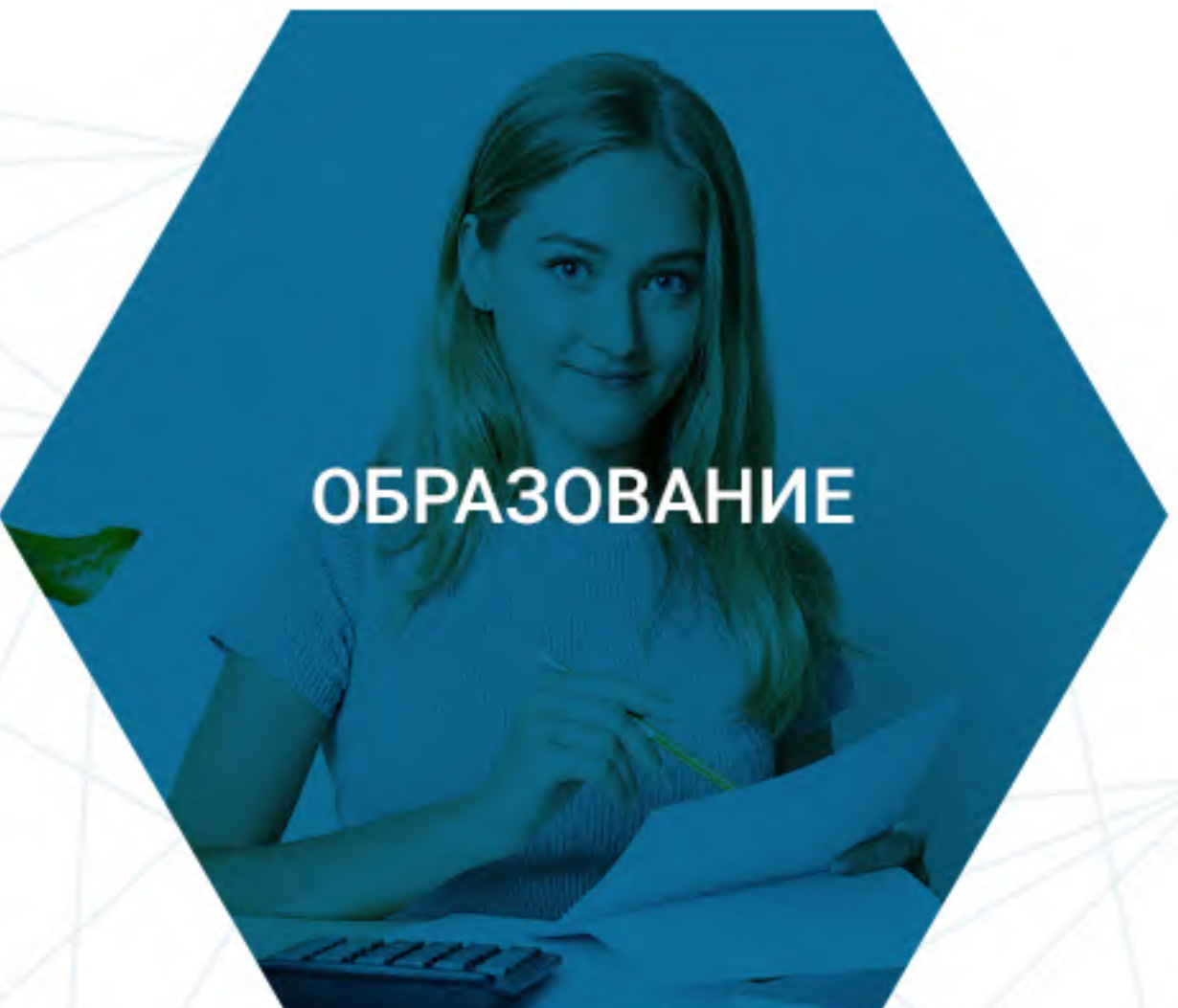
МАРКЕТИНГ
И ПРОДАЖИ



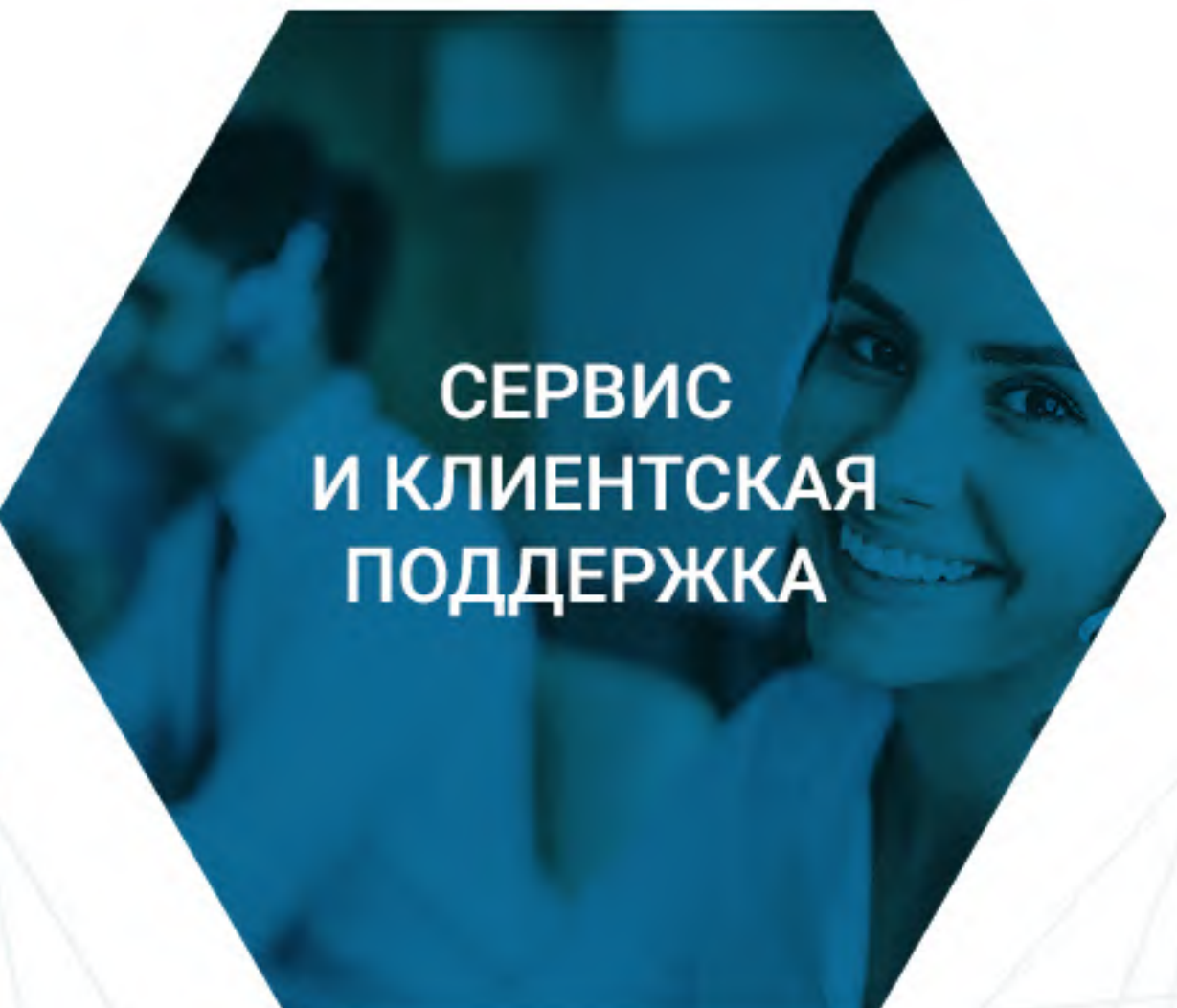
HR




БЕЗОПАСНОСТЬ



ОБРАЗОВАНИЕ



СЕРВИС
И КЛИЕНТСКАЯ
ПОДДЕРЖКА



ЭМПАТИЧНЫЕ
ИГРУШКИ
И РОБОТОТЕХНИКА

Схема использования Detectron (видео)



Все KPI получают в режиме реального времени в объективном формате без мучительных тестов и опросов.

На основе этих данных возможна автоматическая оценка и управление эмоциональной лояльностью клиентов, что является главной целью почти любого B2C, но принципиально нереализуемо в рамках аналоговых бизнес-процессов.

СЕРВИС И КЛИЕНТСКАЯ ПОДДЕРЖКА

Пример интерфейса с рекомендациями (видео)



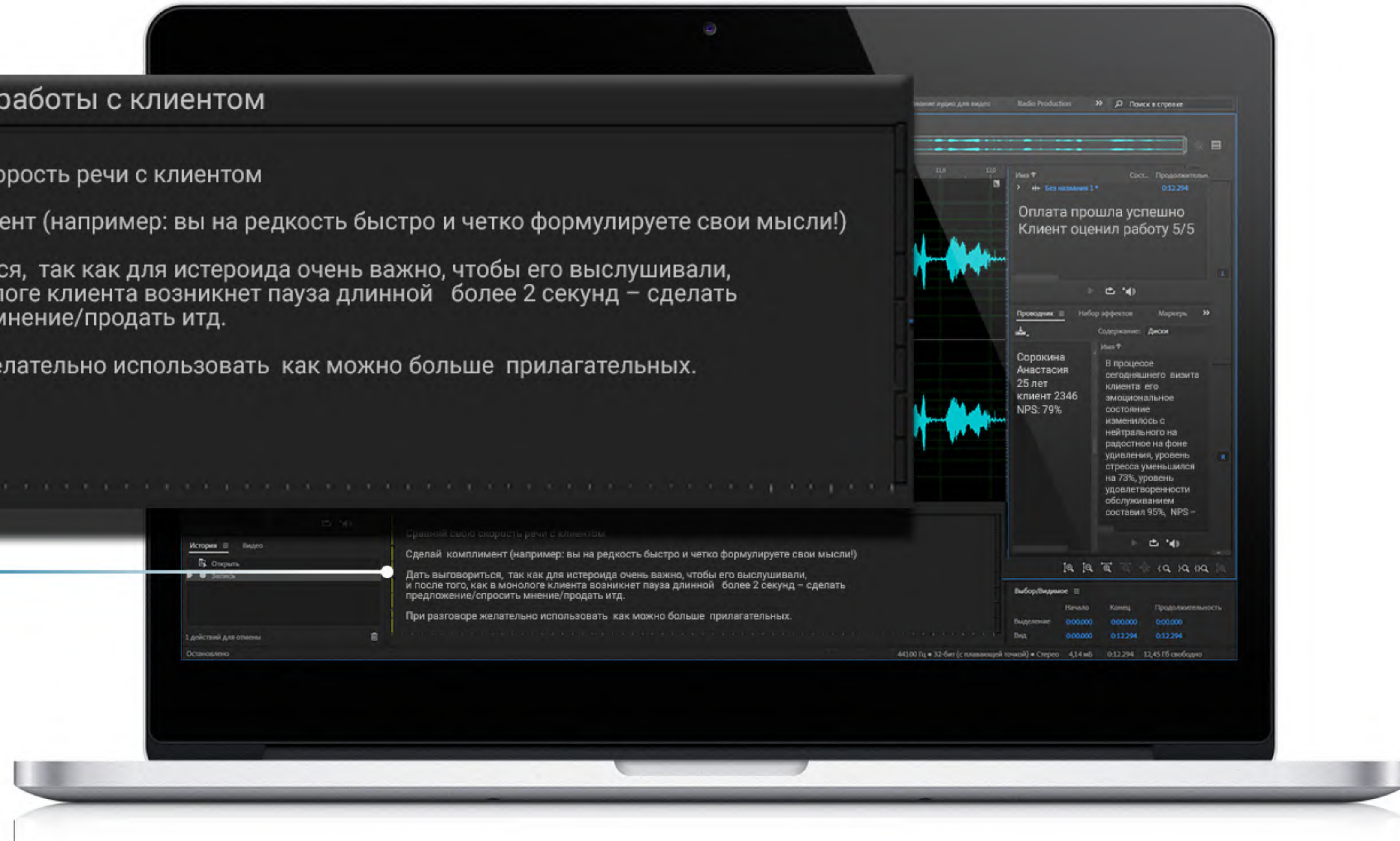
Схема использования Detectron (аудио)



Пример интерфейса с рекомендациями (аудио)

Рекомендации для работы с клиентом

- 00:20 Сравняй свою скорость речи с клиентом
- 00:21 Сделай комплимент (например: вы на редкость быстро и четко формулируете свои мысли!)
- 00:23 Дать выговориться, так как для истероида очень важно, чтобы его выслушивали, и после того, как в монологе клиента возникнет пауза длиной более 2 секунд – сделать предложение/спросить мнение/продать итд.
- 00:25 При разговоре желательно использовать как можно больше прилагательных.



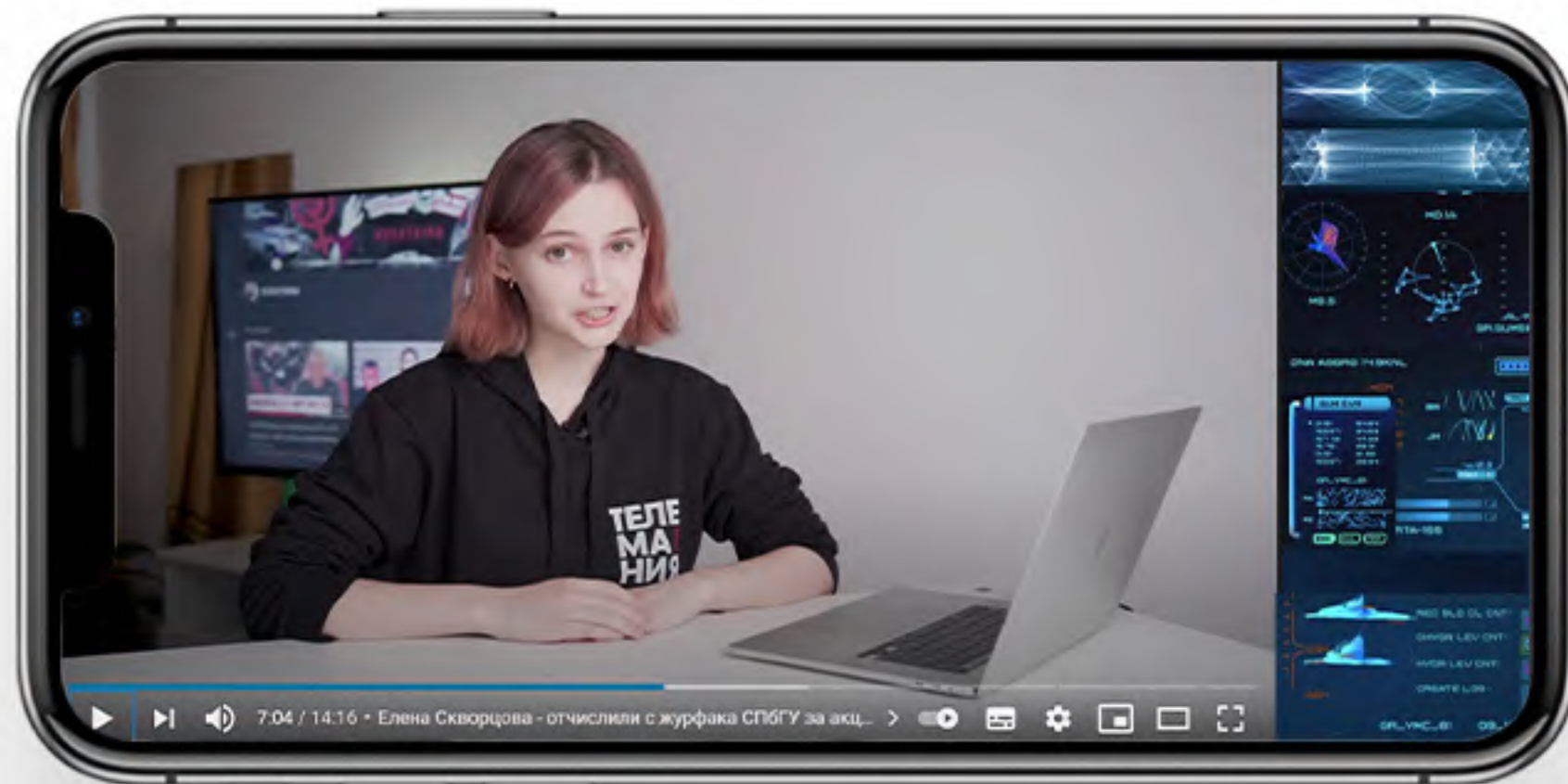
Отбор персонала

1

Соискатель записывает видео о себе
длительностью от 1 до 2 минут

2

Detectron проводит оценку кандидата



3

HR – менеджер получает информацию о
кандидате и список оптимальных должностей
для него, а также список позиций, на которых
он точно не должен работать

Оригинальный(шизоидный) психотип.

Особый тип мышления: вместо того, чтобы остановиться на главном свойстве объекта или явления и отбросить второстепенные, считает все их равнозначными, и всё исследует. Это позволяет ему делать необычные выводы из обыденных вещей.

Обладает большими умственными способностями, оригинальностью суждений. Проявляет широту интересов в сочетании с замкнутостью и скрытностью, парадоксальность мыслей и непредсказуемость поступков.

Аналитичность мышления преобладает над эмоциями и внешней активностью. Очень плохо усваивает обычный житейский опыт.

Общается только с теми, кто его понимает. В общении ориентирован на внутренние критерии, из-за чего может казаться непробиваемым. Отличается сдержанной, неземной манерой поведения. Любит уединение и стремится к нему.

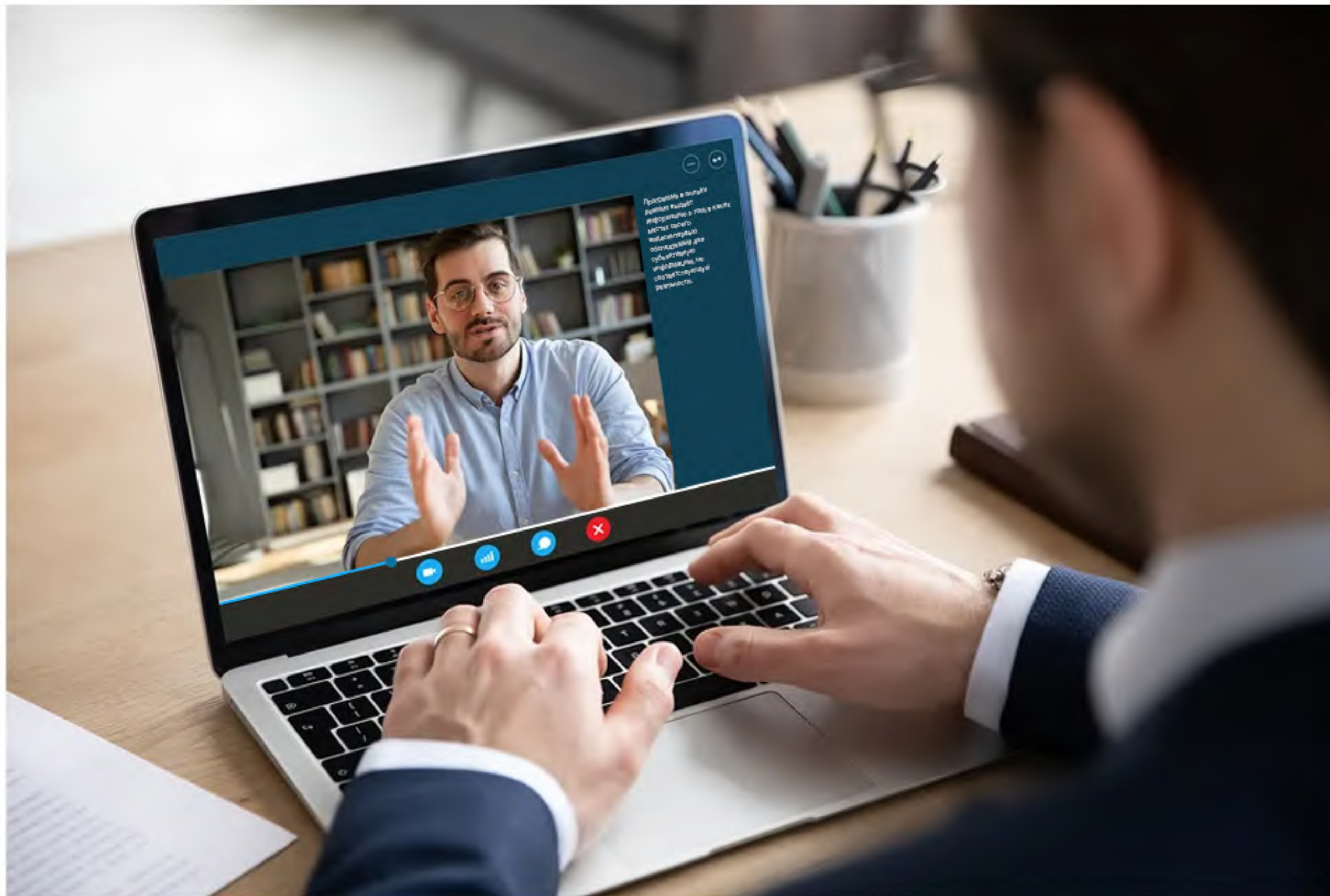
Не рекомендуется работа на следующих должностях:
бухгалтер.

Будет успешен на следующих позициях: маркетолог,
программист – разработчик.

Detectron может установить объективность излагаемой информации сотрудником

1

Специалист службы безопасности формулирует ряд вопросов задаёт их обследуемому и записывает видеоролик длительностью 1-2 минуты, в котором обследуемый излагает свою версию. Этого достаточно.



2

Программа в онлайн режиме выдаёт информацию о том, в каких местах своего видеointервью обследуемый дал субъективную информацию, не соответствующую реальности.

ДЕТЕКТРОН

Технология оценки реакций пользователя на основе AI

