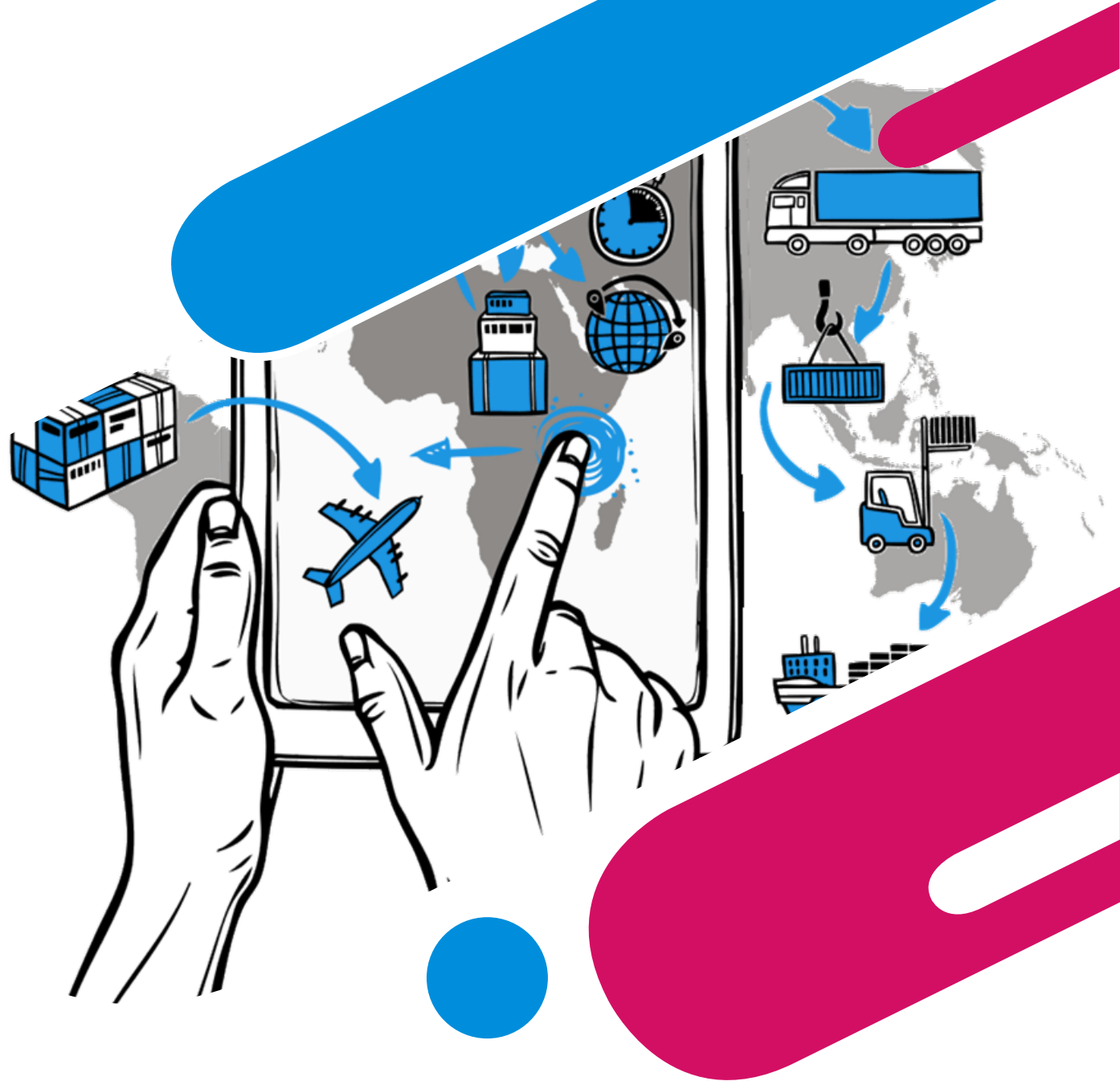


# FC LOGISTICS

*инновационный бизнес -симулятор  
по управлению цепями поставок*



# СУТЬ ПРОЕКТА

## FC LOGISTICS (fast clear logistics)

Помогает с помощью технологии математического моделирования

КОМПАНИЯМ:

- решать проблему адаптации сотрудников и отсутствия у них практических навыков принятия управленческих решений в области логистики
- снижать риски ошибок и финансовых потерь, повышать слаженность взаимодействия подразделений

ВУЗам :

- решать проблему реализации практической части обучающих программ



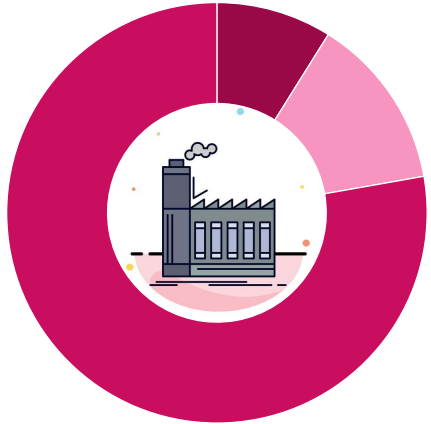
Разработка прототипа  
и экспериментальная  
проверка

Уровни готовности проекта (TRL)



# ПРОБЛЕМА

## Производственные предприятия



70 %

Подтвердили гипотезы



12 %

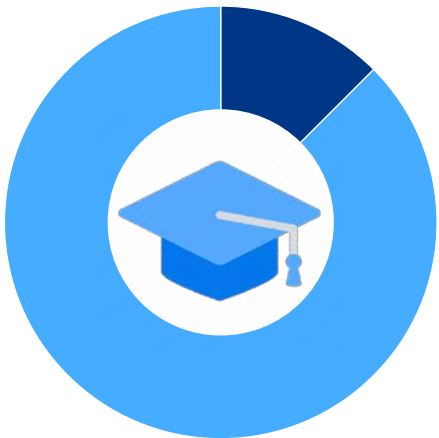
Частично подтвердили гипотезы



8 %

Не подтвердили

## Университеты со специальностями экономического и/или производственного направления



88 %

Подтвердили гипотезы



12 %

Частично подтвердили гипотезы

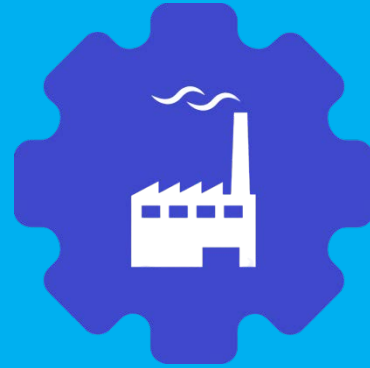
«Мы достаточно часто сталкиваемся с нехваткой квалифицированных специалистов в области УЦП. Особенно остро ощущается данная проблема в период сезонного спроса товара. Мы готовы сотрудничать со студентами, молодыми специалистами. Но готовы ли они? (с точки зрения быстрого погружения в рабочий процесс). Получение практических навыков в сжатые сроки - это очень ценно для нас.» - Анна Дьячкова (руководитель отдела по логистике )

«На сегодняшний день программа обучения претерпевает ряд изменений. Объем практики на предприятиях сократился в 2-3 раза. Мы, как представители ВУЗов, нуждаемся в инновационных методах, направленных на решение данной проблемы в стенах аудиторий.» - Чайников Денис Анатольевич (Руководитель образовательной программы)

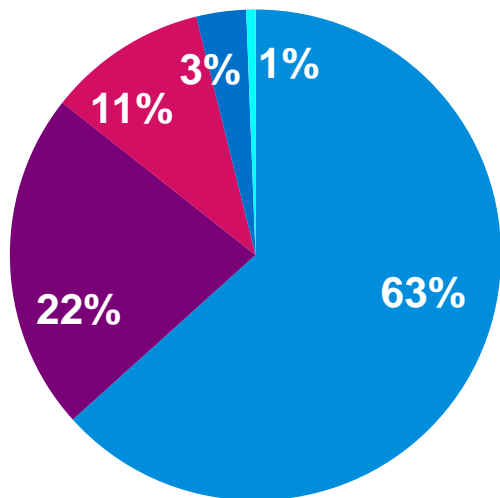
## ОРГАНИЗАЦИЯ по производству пищевой продукции, находящаяся на территории РФ

Имеет такие подразделения как:

- закупочная деятельность;
- транспортировка;
- склад;
- производство (производственная линия);
- управление цепями поставок.



ТЕРЯЕТ денежные и временные ресурсы на адаптацию и повышение уровня квалификации нового сотрудника



### Сегменты рынка

- Оптовая торговля
- Розничная торговля
- Склады и логистика
- Производство пищевых продуктов
- Производство напитков

# РЫНОК

3,418 млн. организаций  
в РФ

1,995 млн. организаций  
чья сфера деятельности связана с  
логистикой

967 тыс.  
организаций

# ПРЕДЛАГАЕМОЕ РЕШЕНИЕ

## Отдел транспорта

Вид транспорта	Автомобильный
Способ привлечения транспорта	Покупка
Грузоподъемность	20 т
Количество водителей	1
Страхование груза	Нет
Страхование ОСАГО	Базовый тариф
Служба ремонта	Собственная

Склад

Отдел закупа

Производственный отдел

Отдел реализации

Управление цепями поставок

## Отдел транспорта

Себестоимость перевозки	520 руб./т
Эксплуатационные затраты	125 000 руб.
Зарплата водителей	48 000 руб.
<u>Выполнение плана перевозок</u>	82%
Потери груза при перевозке	12 300 руб.
Затраты на ДТП	0 руб.
Загрузка службы ремонта	73%

Необходимый  
уровень  
не менее 89%

Валовый доход	82 345 700 руб.
Расходы	47 552 350 руб.
• Заработная плата	20 350 770 руб.
• Социальные отчисления	6 335 645 руб.
• Эксплуатационные затраты	21 258 695 руб.
НДС	14 585 662 руб.
Прибыль	15 259 574 руб.
<u>Рентабельность активов</u>	35,6%

Выше  
установленного  
уровня

# ОСНОВНОЙ КОНКУРЕНТ

**THE FRESH CONNECTION**

My Company Information InfoCenter Rankings Profile

Purchasing Operations Sales Supply Chain Management Finance Выход Посчитать

**Раунд 0**

Панель показателей

Тренд	ключевой показатель эффективности (KPI)	Ваш счет	Лучший счет
↑	Возврат на инвестиции ROI(%)	-4,0%	0,2%
↔	Коэффициент использования склада сырья	97,8%	100,0%
↔	Коэффициент использования склада готовой продукции	70,7%	75,0%
↔	Выполнение производственного плана	78,7%	82,9%

Отчет

- Склад
- Производство
- Финансы
- Анализ

**Раунд 1**

РЕШЕНИЯ Входящий Смешивание Линия розлива Исходящий KPI История решений

На поставщика

- Control сырья
- Mono Packaging Materials
- Trio PET PLC
- Seitan Vitamins
- NO8DO Mango
- Miami Oranges

Сохранить

Склад сырья

- Число мест хранения паллет: 900
- Число постоянных работников: 5
- Время приемки (дни): 5

Сохранить

● ЗАКУПКА

● ПРОИЗВОДСТВО

УПРАВЛЕНИЕ  
ЦЕПЯМИ  
ПОСТАВОК

ПРОДВИЖЕНИЕ  
ГОТОВОЙ  
ПРОДУКЦИИ

Ссылка: <https://inchange.com/business-games/tfc/>

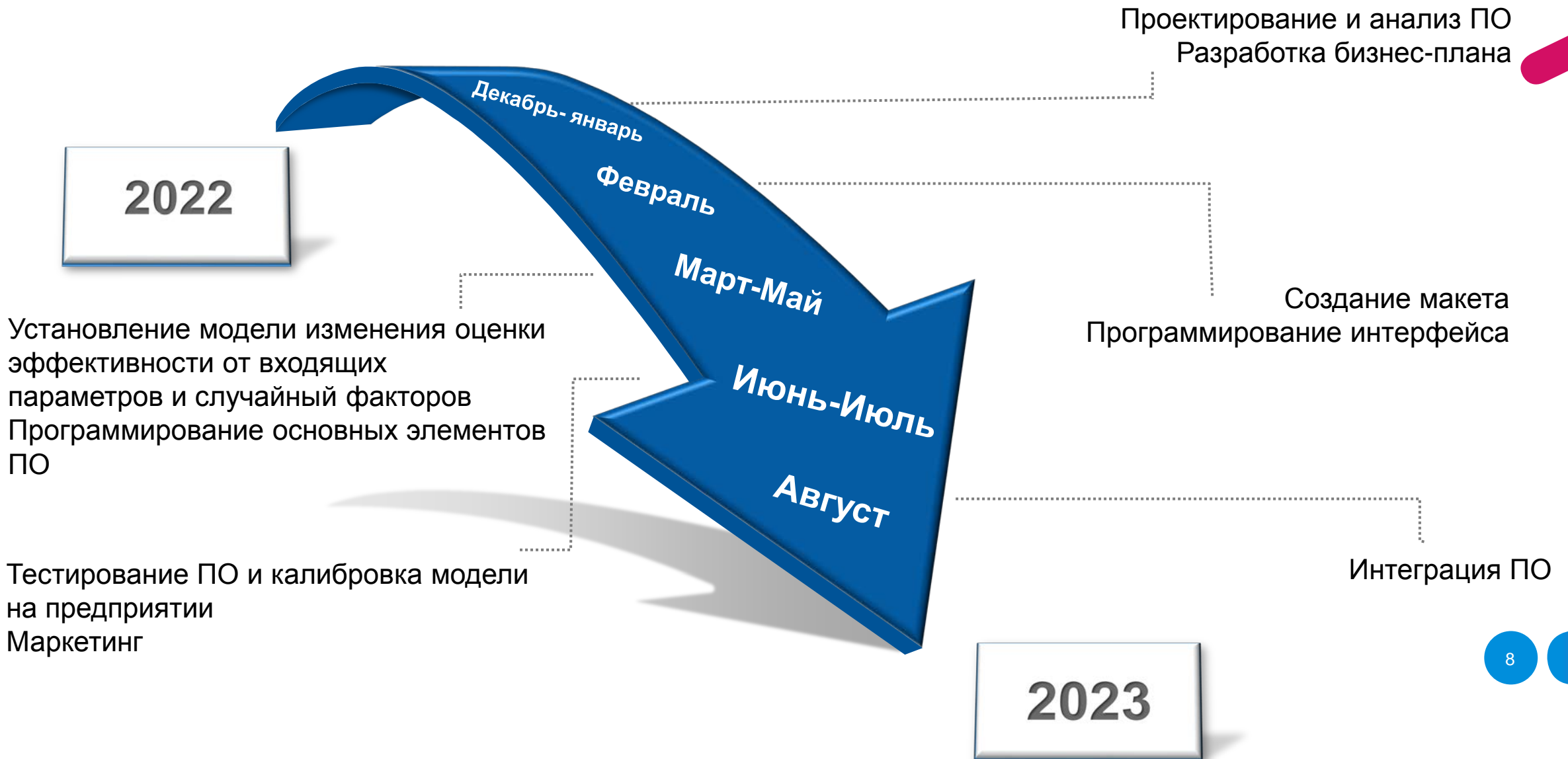
# КОНКУРЕНТЫ

- нет отечественных аналогов
- сильная команда – участники преподаватели ВУЗа с необходимыми компетенциями
- решение создано для себя, для решения своей проблемы

Параметры	FC LOGISTICS	TheFreshConnection
Закупочная деятельность	+	+
Транспортировка	+	-
Склад	+	+
Продвижение готовой продукции	-	+
Производство (производственная линия)	+	+
Управление цепями поставок	+	+
Оценка эффективности принятых решений в целом	+	+
Оценка эффективности принятых решений по каждому производственному подразделению	+	-



# ЭТАПЫ РАЗВИТИЯ ПРОЕКТА





# ЗАПРОС НА ФИНАНСИРОВАНИЕ

Цена единицы товара

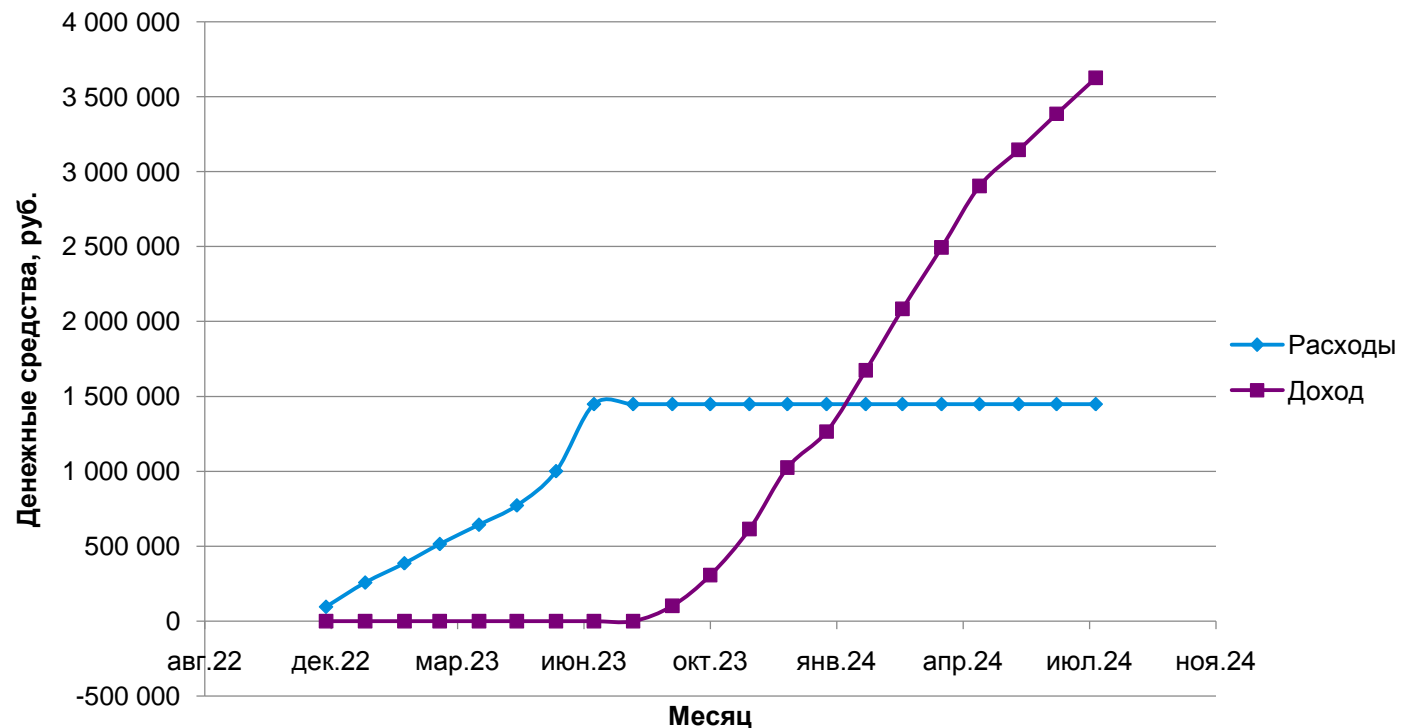
Предприятия **8000 руб.**  
ВУЗы **2500 руб.**

ИНВЕСТИРОВАНИЕ 1 449 200 руб.

СРОК ОКУПАЕМОСТИ 14 месяцев

Основные статьи затрат:

- ✓Проектирование
- ✓Разработка
- ✓Нагрузочное тестирование
- ✓Внедрение
- ✓Техническая документация
- ✓Накладные и общехозяйственные расходы
- ✓Маркетинг



# SWOT - АНАЛИЗ

## СИЛЬНЫЕ СТОРОНЫ:

- нет отечественных аналогов
- сильная команда – участники преподаватели ВУЗа с необходимыми компетенциями
- решение создано для себя, для решения своей проблемы

S

## СЛАБЫЕ СТОРОНЫ:

- не универсален - необходимо учитывать специфику отрасли
- пока нет репутации
- первый опыт в разработке такого симулятора
- компетенции ИТ и бизнес

W

## ВОЗМОЖНОСТИ:

- возможность провести калибровку ПО на площадке действующего производственного предприятия
- тренд на цифровизацию образовательных и производственных процессов
- ВУЗ заинтересован и готов применять
- ограничение возможности использования успешного зарубежного аналога

O

## УГРОЗЫ:

- другой разработчик может выйти на рынок с аналогом
- возможна отмена санкций и возврат основного конкурента на рынок
- в ситуации неопределенности компании экономят на адаптации сотрудников и внедрении нового ПО

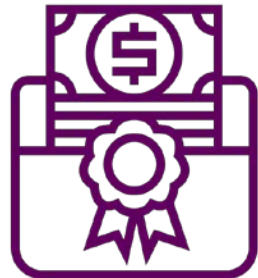
T

# БИЗНЕС - МОДЕЛЬ

## ДОХОДЫ



Продажа  
лицензионного  
использования



Гранты



Инвестиции

## РАСХОДЫ



Маркетинг



Разработка



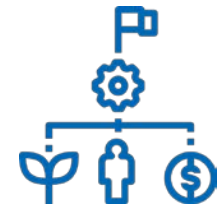
Налоги

## КЛЮЧЕВЫЕ



1. Производственные предприятия
2. ВУЗы
3. Платформы дистанционного и дополнительного образования

## Партнеры



## Ресурсы

1. Интеллектуальные
2. Человеческие
3. Финансовые ресурсы
4. Оборудование
5. Возможность проведения калибровки ПО на площадке действующего производственного предприятия



## Виды деятельности

1. исследования взаимосвязей по отраслям
2. разработка технического решения - блоками по отраслям
3. продажа решения
4. маркетинг

# КОМАНДА

---



Козубенко  
Юлия Сергеевна

---

*Специалист по логистике и  
управлению цепями поставок*

Эртман  
Сергей Александрович

---

*Разработчик технологических  
процессов УЦП*



Живогляд  
Дмитрий Владимирович

---

*Разработчик программного  
продукта*



# СПАСИБО!

---

Козубенко  
Юлия Сергеевна

Эл. почта:

[yuliakozubenko2001@gmail.com](mailto:yuliakozubenko2001@gmail.com)

