

ИНТЕНСИВ
**Архипелаг
2121**

АГЕНТСТВО
СТРАТЕГИЧЕСКИХ
ИНИЦИАТИВ

20.35
УНИВЕРСИТЕТ

ПЛАТФОРМА НТИ



МИНИСТЕРСТВО НАУКИ
И ВЫСШЕГО ОБРАЗОВАНИЯ
РОССИЙСКОЙ ФЕДЕРАЦИИ

ЭЗС Гайд

сервис поддержки планирования
городской зарядной экосистемы



Электромобильный рынок ожидает бурный рост

	Россия		Европа	
	2020	2030	2020	2030
Количество электромобилей, шт.	10 836	1 500 000	1 757 974	30 000 000
Количество публичных зарядных станций, шт.	1 000	150 000	296 806	3 000 000

Сегодня на рынке ЭЗС России есть неразрешённые проблемы

- 1) Электрочарядная инфраструктура неразвита
- 2) У бизнеса нет понимания, как можно согласовать и установить станцию
- 3) Нет универсального алгоритма согласования для всех регионов России
- 4) Далеко не в каждой локации разрешено установить зарядную станцию

ЭЗС Гайд – интеллектуальный сервис поддержки планирования городской экосистемы электростанций (ЭЗС)

- Платформа основывается на **уникальной интеллектуальной системе** поддержки планирования городской зарядной экосистемы для электромобилей, которая позволит подобрать зарядное место в соответствии с **нормативно-правовой документацией**, и выбрать лучшее место исходя из **требований пользователя**.
- Платформа выносит **рекомендации** о развертывании электростанций на основе **анализа множества параметров**: постоянных (оценки локации исходя из ее типа, нормативно-правовой документации в области размещения электростанций, расположения электросетей) и переменных (например, загруженность парковок, дорог, плотность населения, количество автомобилей с электродвигателями, удобство расположения зарядной станции относительно парковочного места и пр).
- Оценка внешних факторов осуществляется посредством использования **графов знаний и элементов искусственного интеллекта**, совместное использование которых в платформе позволяют создать **быстрый и эффективный** результат.

Принцип работы сервиса ЭЗС Гайд

Вход

- Тип объекта размещения (например, парковка, магазин).
- Тип зарядной станции.
- Опционально: Доступ к электросети.

Система

- Генерация запроса к графу знаний в соответствии с параметрами;
- Обход графа знаний и сбор релевантной запросу информации.

Выход

- Информация о возможности, условиях и ограничениях размещения.
- Инструкция и рекомендации по прохождению процесса согласования.
- Рекомендации по выбору типа ЭЗС.
- Реклама.

Решение не имеет прямых аналогов

ЭЭС Гайд

Volta Charging (США)

European Automobile
Manufacturers'
Association (EC)

Department of
energy
(США)

Страна-производитель

Назначение

*Работа с нормативной
документацией*

*Рекомендации по процессу
планирования размещения
на основе множественных
параметров*

*Использование графов
знаний и элементов
искусственного интеллекта*

	Россия	США	ЕС	США
Планирование городской зарядной экосистемы для электромобилей		Установка ЭЭС в наиболее востребованных локациях с целью максимизации выручки от рекламных показов	Установка зарядных станций на месте стоянок электрогрузовиков	Информирование о возможностях установки ЭЭС: федеральные законы, законы штатов, субсидии
	+	-	-	+
	+	-	-	-
	+	+	-	-

Бизнес-модель: Freemium, подписка и услуги консалтинга

Бизнес-модель	Описание
<p>Модель рекламы (freemium):</p>	<p>Бесплатный тариф, включающий в себя:</p> <ul style="list-style-type: none"> - до 3 использований сервиса в месяц; - просмотр рекламы: модель станции и услуги установщика станций. 3 рекламных объявления при одном использовании. <p>Операторы, установщики, дистрибьюторы и производители станций платят за показ рекламы. Стоимость одного показа - 100 рублей.</p>
<p>Модель подписки на сервис:</p>	<p>Оператор или установщик ЭЗС подписывается для безлимитного использования сервиса:</p> <ul style="list-style-type: none"> - подписка 10 тыс. руб./мес; - безлимит по использованию сервиса.
<p>Модель консалтингового сервиса:</p>	<p>Городская администрация и операторы ЭЗС приобретают консалтинговые услуги с применением сервиса для разработки нормативных актов и планирования развития сети ЭЗС.</p>

Удовлетворение спроса на услуги планирования размещения ЭЗС и рост выручки

Параметр	2022	2023	2024	2025	2026	2027
Оценочный объем спроса на услуги планирования размещения ЭЗС, млн. руб.	2	28	66	71	102	128
Потенциальная доля создаваемого продукта на рынке	20%	25%	30%	35%	40%	45%
Выручка сервиса, млн руб.	0,4	7	20	25	41	58

Команда «ЭЗС Гайд»



Павел Ветренко

К.э.н., доцент. 15 лет руководства малыми предприятиями (it-компания, образовательный центр, разработка ПО), 13 лет опыта преподавания и научных исследований. Опыт организации и развития проектов с нуля. Обширные экономические и юридические знания в области предпринимательства, коммерческого и гражданского права. Более 40 публикаций.



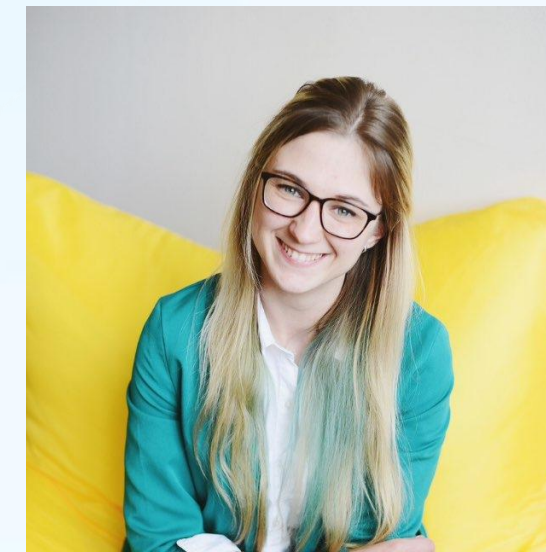
Наталья Чичкова

Магистр городского планирования (Университет Аделаиды, Австралия) с опытом разработки городских онтологий. В составе группы была ответственна за анализ данных города, градостроителя, аналитику и подбор параметров для разработки модели на основе искусственного интеллекта. Имеет опыт анализа городской документации, такой как правила землепользования, доступность городских услуг.



Андрей Лагун

4 года опыта работы в hardware-software стартапах: маркетинговые исследования, разработка системы персонализации питательных веществ, UX/UI. Исследования рынка электромобильности в мире и в России. 2019 - Магистр экономических наук ГрГУ им. Янки Купалы г. Гродно факультет экономики и управления/ Специальность «Экономика и управление на предприятии»



Мария Алисова

12+ лет опыта в IT. Имеет опыт управления IT-проектами, разработки продуктов, разработки программного обеспечения, тестирования, внедрения информационных систем и обучения.



Дмитрий Кудрявцев

Кандидат технических наук. Магистр делового администрирования и инженерии. 100+ научных публикаций и учебников (20+ рецензированных на английском языке). Доцент кафедры информационных технологий в менеджменте Высшей школы менеджмента Санкт-Петербургского государственного университета. Преподаватель, проводил исследования и консалтинговые проекты в области управления архитектурой предприятия, моделирования бизнеса и городов, бизнес-инженерии, управления знаниями и инженерии знаний.

Планы развития

2 кв. 2022: разработка MVP

1-2 кв. 2022: подбор компании для апробации продукта

3-4 кв. 2022: рост продаж

Конец 2022: охвачено 2-3 регионов, заключено 2-3 контракта (при содействии администрации регионов в предоставлении нормативно-правовой документации региона по размещению ЭЗС)

Начало 2023: доработка продукта (внедрение в систему ИИ)

2024: выход на международный рынок



ИНТЕНСИВ

**Архипелаг
2121**

АГЕНТСТВО
СТРАТЕГИЧЕСКИХ
ИНИЦИАТИВ

20.35
УНИВЕРСИТЕТ

ПЛАТФОРМА НТИ



МИНИСТЕРСТВО НАУКИ
И ВЫСШЕГО ОБРАЗОВАНИЯ
РОССИЙСКОЙ ФЕДЕРАЦИИ

Контакты

Сайт <https://pt.2035.university/project/digital-city-planner>

Телефон **+7 921 949 09 17**

email ppvspb@gmail.com