



ИНТЕНСИВ  
**Архипелаг  
2121**

АГЕНТСТВО  
СТРАТЕГИЧЕСКИХ  
ИНИЦИАТИВ

**20.35**  
УНИВЕРСИТЕТ

ПЛАТФОРМА НТИ



МИНИСТЕРСТВО НАУКИ  
И ВЫСШЕГО ОБРАЗОВАНИЯ  
РОССИЙСКОЙ ФЕДЕРАЦИИ

# SilverAudioDesign

## Квинтэссенция High-End

*Апогеем двадцатилетней работы в области аудио стала серия SilverAudioDesign. Бескомпромиссный подход, неуклонное следование главной Цели – создать лучший в мире Звук было воплощено в каждом компоненте.*

<https://pt.2035.university/project/silveraudiodesign-kvintessencia-high-end>



# Проблема

Музыка является важной частью жизни во все времена, это особая форма энергии которая обогащает внутренний мир, наполняет эмоциями и способна производить в нас изменения.

Аудиоаппаратура появилась в начале XX века и постепенно эволюционировала. Существует бесчисленное множество вариантов создания аудиосистем, но лишь немногие способны дать слушателю идеальный звук. Различные области звуковоспроизведения выдвигают разные требования к аудиоаппаратуре и вынуждают разработчиков искать уникальные технические решения в каждой из них. В конце XX века появляется такой термин как High-End, который олицетворяет собой вершину развития аудиотехники. В данном классе нет стандартов, в нем не стремятся достичь каких-либо искусственных "измеряемых" параметров, имеющих лишь косвенное отношение к звуку; данная техника это Искусство. При производстве High-End компонентов нет ограничений ни по стоимости, ни по трудности реализации: всем жертвуется ради качества звука. Нередко данная аппаратура стоит сотни тысяч долларов и весит сотни килограмм.

В настоящее время производимые компоненты данного класса не могут полностью удовлетворить потребности рынка, зачастую эта элитная техника не соответствует заявленным требованиям и ожиданиям потребителя. Почти полностью отсутствуют относительно недорогие High-End компоненты, доступные по цене для большинства аудиофилов.

Решение задачи получения максимально приближенного к оригиналу звука является актуальным и важным для большого числа ценителей музыки и позволит иметь возможность в домашних условиях воспроизвести атмосферу лучших концертных залов, наслаждаться любимыми произведениями в первозданном виде, почувствовать отсутствие грани между записью и живым исполнением.

Пройденный многолетний путь исследований и экспериментов, а также творческое озарение позволили сформировать собственную уникальную концепцию построения High-End аудиосистем. Разработанная серия компонентов не имеет мировых аналогов и подразделяется на несколько классов, различающихся уровнем и стоимостью.

При разработке компонентов были использованы давно утраченные технологии и секреты, использование которых позволяет превосходить в качестве звука лучшее современное Hi-Fi и High-End аудио оборудование лидеров индустрии.

Данная аппаратура предназначена для построения стереосистем и домашних кинотеатров самого высокого класса и включает ламповые усилители, рупорные акустические системы, плазменные высокочастотные излучатели.

Принципы создания настоящего High-End звука:

1. Экстремально короткий путь звукового сигнала.
2. Усилитель не должен содержать обратных связей.
3. Все лампы, по возможности, должны быть триодами прямого накала работающими в классе А.
4. Все электрические элементы, соединительные провода и припой должны быть тщательно отобраны, чтобы полностью согласовать систему.
5. Не должно быть параллельных соединений, в том числе ламп.
6. Использование вакуумных выпрямителей и стабилизаторов напряжения.
7. Акустические системы должны обладать высоким разрешением и чувствительностью.

Серия SilverAudioDesign уникальна и основана на фундаментальном анализе звукового оборудования с начала 20-го века. Были проведены углубленные исследования технических решений Золотой Эры аналогового звука и в основу проектирования были положены только лучшие - кардинально улучшающие качество звука. Главным открытием стало неоспоримое преимущество ламповых усилителей перед транзисторными. Исключительная линейность ламповых каскадов вместе с возможностью максимально сократить путь звукового сигнала - вот основа их превосходства до настоящего времени. Многочисленные эксперименты показали, что каждый элемент лампового усилителя имеет свой собственный почерк, что привело к необходимости дальнейшего упрощения схем и использования только лучших, тщательно проверенных аудиофильских компонентов.

Все разработанные усилители являются интегральными и имеют экстремально короткий путь прохождения звукового сигнала. Даже самые дорогие, флагманские усилители лидеров High-End аудио имеют как минимум ещё несколько дополнительных каскадов, что делает их звук гораздо менее прозрачным и детализированным. Обмотки из серебра, как в топовом усилителе Audio Note Ongaku не решают эту фундаментальную проблему. Многочисленные прослушивания и сравнения подтвердили неоспоримое преимущество данной концепции - качество звука на недоступном для других уровне.

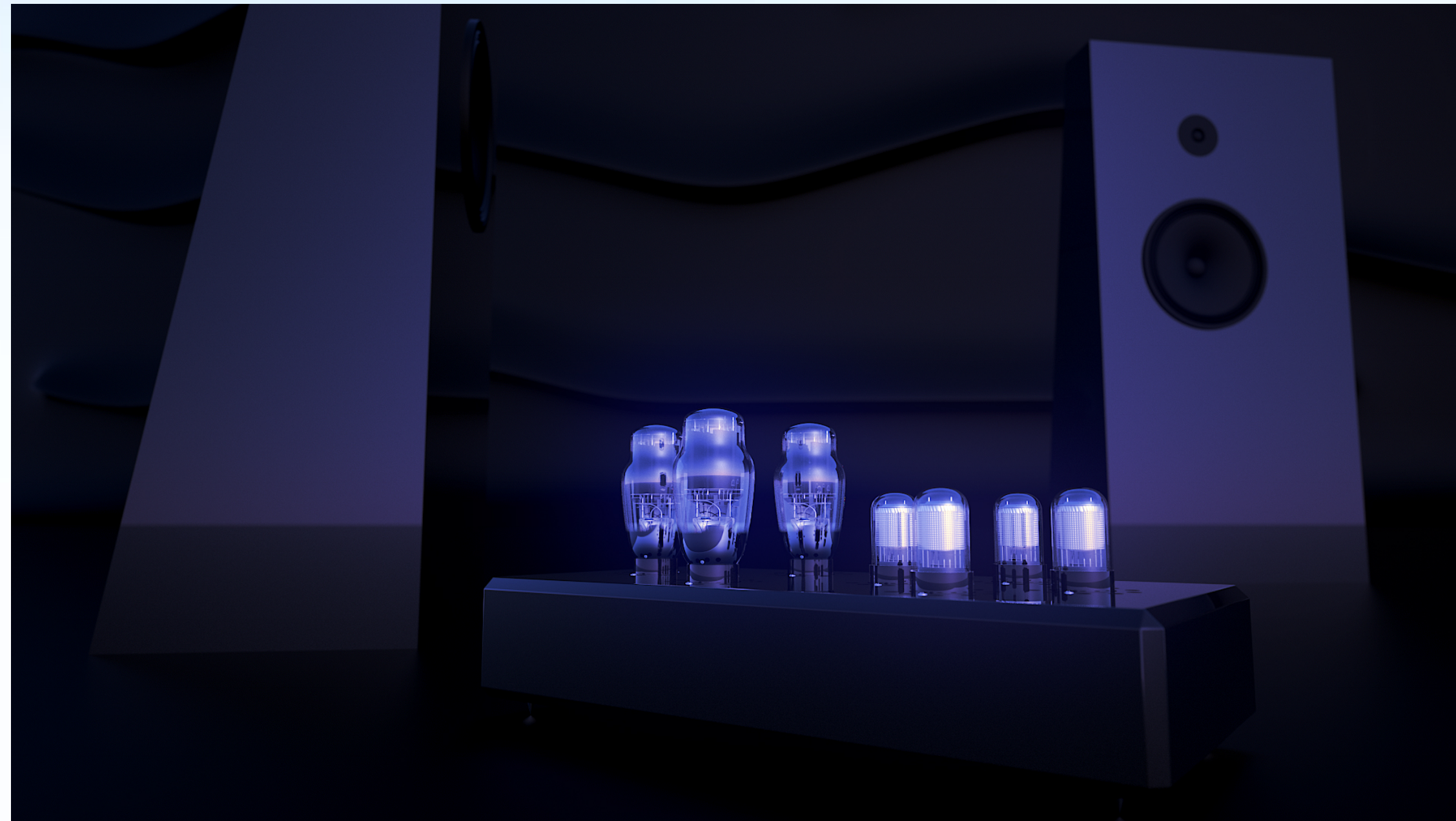
В конструкции акустических систем было отвергнуто множество тупиковых направлений: фазоинверторная низкочастотная конструкция, закрытый ящик, динамики на резиновых подвесах и так далее из-за их низкой эффективности и значительных, множественных искажений. Основным критерием была максимальная чувствительность и разрешающая способность. Только рупорные акустические системы способны наиболее эффективно преобразовывать электрическую энергию в акустическую, и они в конечном итоге были взяты за основу серии. Разработанные модели можно считать эталонными, начиная от самых простых и заканчивая гигантскими - высотой 3 метра, все они воплощают в себе лучшие оригинальные идеи. Дальнейшие исследования в области плазменных излучателей позволили кардинально улучшить высокочастотный диапазон за счет устранения инерции и способности воспроизводить ультразвук. Разработан собственный плазменный ВЧ излучатель, полностью построенный на лампах и соблюдающий важный принцип кратчайшего пути прохождения сигнала.

Комплексный анализ лучшего современного High-End аудио оборудования показал существенное превосходство компонентов SilverAudioDesign.

## Системы

### **INTEGRA**

Однотактный интегральный усилитель и высокочувствительная акустика. При разработке применялись главные принципы ортодоксального High-End'a. В новейшей разработке – INTEGRA реализованы все лучшие решения. Получилось создать наиболее оптимальную систему, способную воспроизводить музыку на высочайшем уровне.



## Усилители

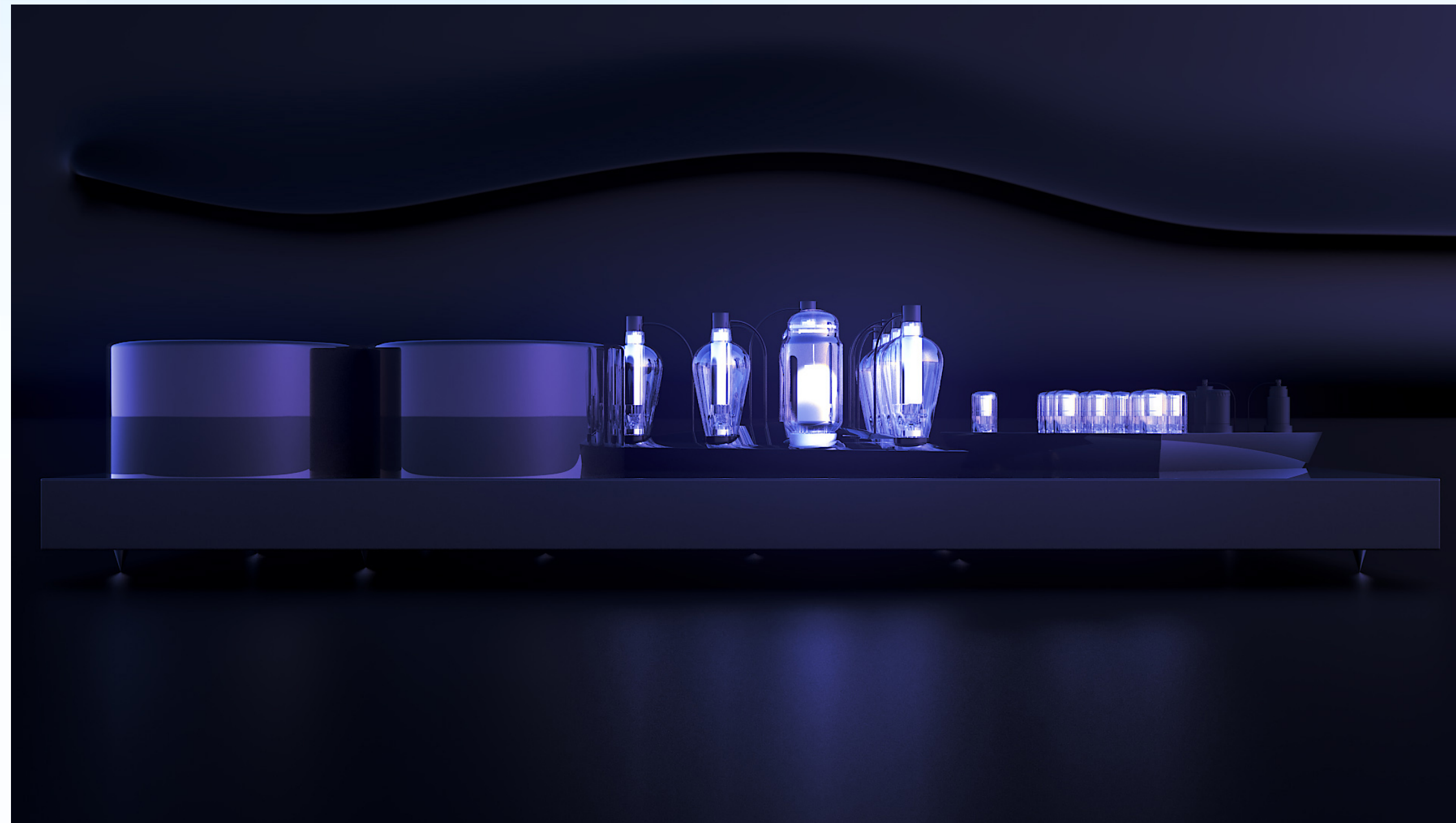
### ***Nostalgie M***

Однотактные ламповые интегральные моноблоки, построенные в точном соответствии с главными принципами бескомпромиссного подхода к звуку: экстремально короткий путь сигнала, выходной каскад на прямонакальных триодах в классе А, отсутствие отрицательных обратных связей, кенотронные выпрямители, сердечники выходных трансформаторов из аморфного железа, использование лучших аудиофильских компонентов (Mundorf, Allen-Bradley, WBT). В усилителе также реализована уникальная схемотехника, основанная на эзотерических исследованиях начала XX века.



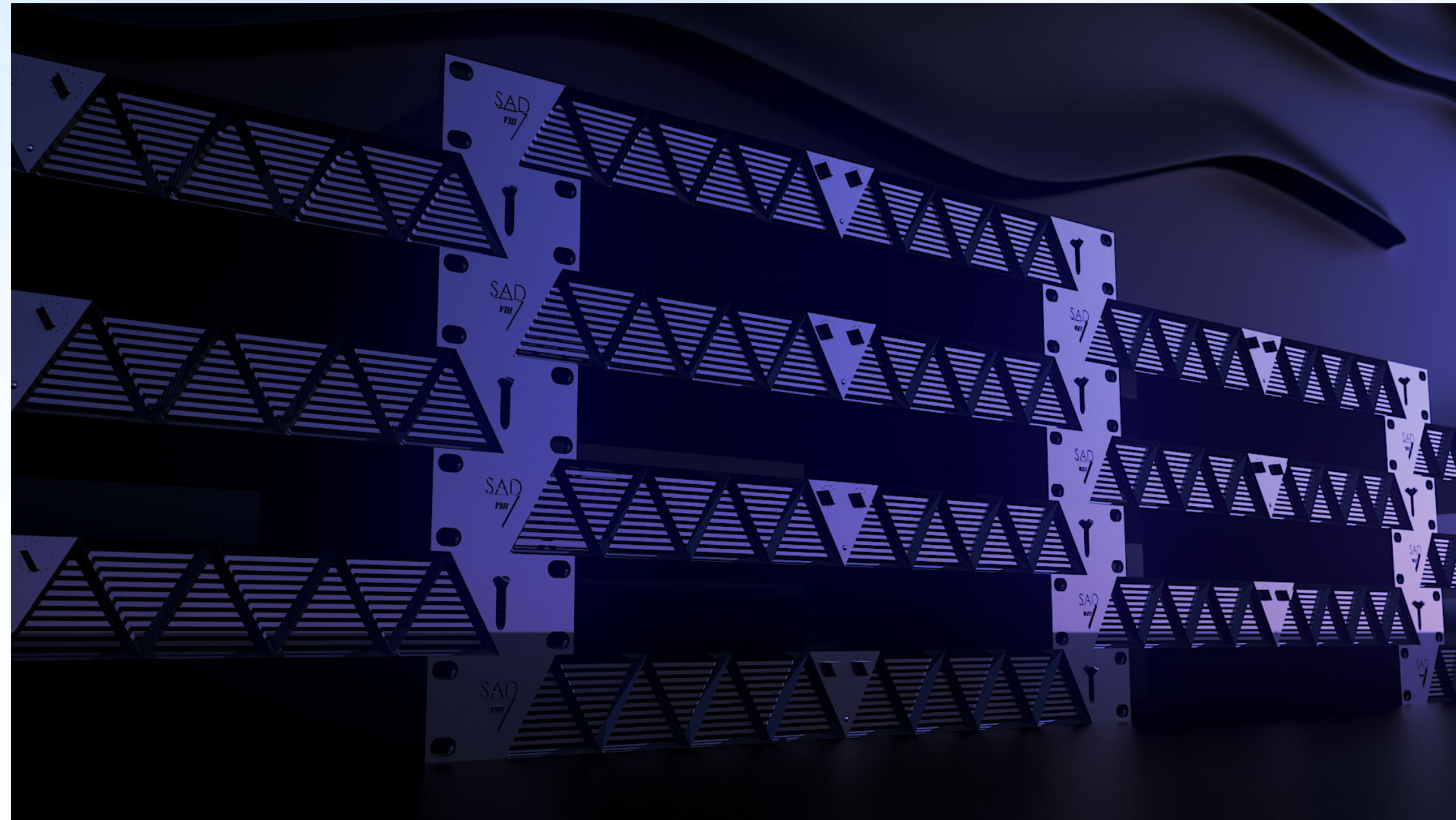
## *Renaissance*

Однотактный, ламповый, интегральный усилитель с выходным каскадом на легендарных прямонакальных триодах 6М70. Данная модель является квинтэссенцией принципов создания бескомпромиссного High-End усилителя и несет в себе идею возрождения настоящего High-End аудио. Разработка длилась десять лет, на протяжении которых были испробованы все возможные варианты схемных решений ламповых усилителей с использованием лучших компонентов. В результате была найдена идеальная схема и её реализация.



## VIII

Интегральный усилитель класса D, выходная мощность 2x4000 Вт.





## Акустические системы

### ***Aura***

Высокочувствительные акустические системы. Возможно изготовление в двух вариантах: обычные и с динамиками на подмагничивании. Диапазон частот 40 Гц - 20 кГц, рекомендуется использовать совместно с ламповым DHT-SE усилителем мощностью 4 - 25 Вт.



## *Aura II*

Новая версия акустики Aura. Добавлена 3-я полоса для улучшения воспроизведения низкочастотного диапазона. Сложная геометрия корпуса линеаризирует общую частотную характеристику. Высокочастотный твитер помещен в рупор, что в совокупности с остальными решениями позволяет поднять качество звука на новый уровень. Возможно подключение по схеме би-ампинга.



## VOX

Однополосная рупорная акустическая система. В качестве драйверов используются Lowther EX4. Диапазон частот 30Гц-22,5кГц, рекомендуется использовать совместно с ламповым DHT-SE усилителем мощностью 10-25Вт.



## *Phantom*

Двухполосная рупорная акустическая система с высочайшими динамическими характеристиками. Обладая экстремальной чувствительностью, она способна передавать музыкальные образы с голографической точностью и максимальной глубиной. Создаётся уникальный эффект присутствия и погружения в музыкальное произведение.



## ***Carnival Ultra***

Рупорная акустическая система с плазменным высокочастотным излучателем. Финальная стадия High-End аудио тракта должна обладать высочайшим разрешением и прозрачностью, которых невозможно достичь без выполнения следующих принципов: высокая чувствительность, максимальный динамический диапазон и полоса воспроизводимых частот, минимальные искажения. Все это возможно реализовать только в больших, полностью рупорных системах с плазменными ВЧ излучателями. Система Carnival Ultra полностью соответствует вышеизложенным принципам и достигает уровня Искусства в воспроизведении музыки.



## ***Grand Opera***

Рупорная акустическая система с плазменным высокочастотным излучателем Grand Opera предназначена для озвучивания больших интерьеров. Данная акустическая система обладает грандиозным звучанием и габаритами (1300x1324x2800mm). Эта верхняя модель серии позволит передать весь масштаб симфонического оркестра, лучших оперных театров и концертов. Рекомендуется для построения домашних кинотеатров и стерео систем самого высокого уровня.



# Продукт

## ***APEX***

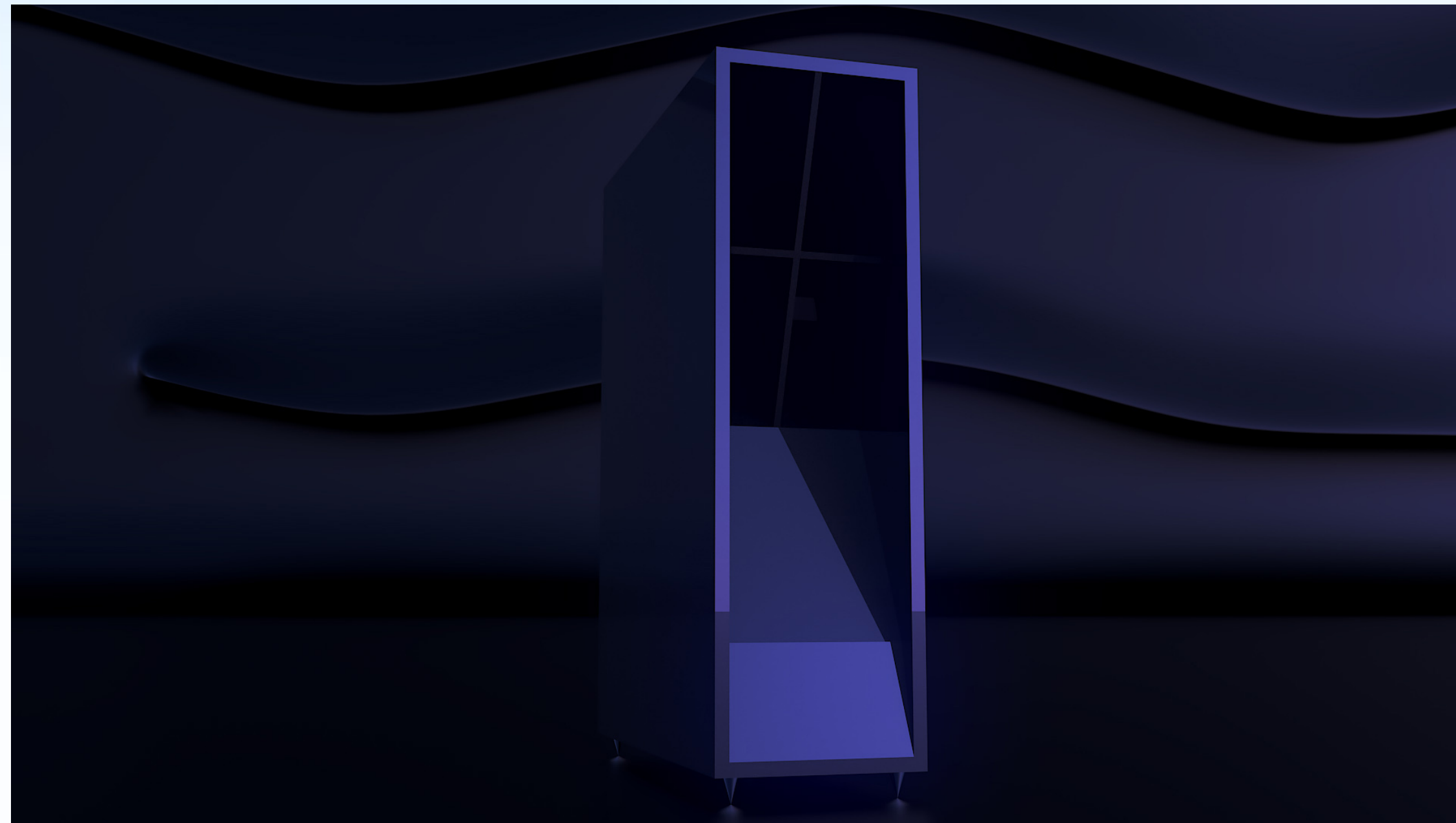
Трехполосные рупорные акустические системы APEX достигают точки абсолюта в качестве воспроизведения музыки.



# Продукт

## ***Grom***

Рупорный сабвуфер Grom предназначен для использования в качестве низкочастотного звена в многополосных системах высокой мощности для озвучивания больших площадей, также может быть дополнением домашней системы. Уникальным данный сабвуфер делает динамический диапазон в 140дб на 20 Гц. Рекомендуется для всех ценителей экстремальных направлений современной музыки.





## Усилители

### ***Audio Note Ankoru II (47000\$)***

Усилители мощности Audio Note (UK) ANKORU/11 MONO - это чисто ламповые моно усилители с параллельным однотактным выходным каскадами класса А, использующие пару высоко оцененных 211 триодных ламп на шасси.



# Конкуренты

## ***Audio Note Ongaku (130000\$)***

Однотактный стерео усилитель мощности на 211 лампах в выходном и 6В6 во входном каскадах; драйвер на разработанном и намотанном серебряном проводе Audio Note ТМ на двойном С-образном сердечнике с пластинами никеля AN-Perma 50% трансформаторе; стандартные компоненты Level 5, 2 Вт, танталовые резисторы Audio Note ТМ, электролитические конденсаторы Black Gate ТМ; спроектированный и изготовленный провод Audio Note 99,99% серебра намотан на двойной С-образный сердечник с пластинами AN-Perma 50% никеля в выходных трансформаторах; выпрямители 2x НОС 5R4WGB; сетевой трансформатор на двойном С-сердечнике с NiВ-пластинами; входными трансформатор с серебряными обмотками.



# Конкуренты

## *Wawas MD-300Вт (18000\$)*

Однотактный усилитель мощности, класса А, 10 Вт.



# Конкуренты

## *Wawac MD-805MKII (67000\$)*

Однотактный усилитель мощности, класса А, 60 Вт.



# Конкуренты

## ***Line Magnetic LM-503PA (12000\$)***

Моноблоки LM-503PA созданы по оригинальной конструкции Western Electric. Он использует однотоктный выходной каскад на 845 триоде с драйверами на музыкальных 300В. В каскаде предусилителя используется специальная лампа Line Magnetic 310A.



# Конкуренты

## *Line Magnetic LM-845 (8300\$)*

Интегральный одноконтный усилитель с выходной лампой 845 - 2X30 Вт



# Конкуренты

## ***Unison Research Absolute 845 (57000\$)***

Двойной монофонический стерео интегральный ламповый усилитель. Однотактный выходной каскад в классе А.



# Конкуренты

## ***Lamm Industries ML3 Signature (139000\$)***

ML3 - это однотактный (SE) ламповый усилитель, в котором используется мощный триод прямого накала 6МВ-70 (рассеиваемая мощность 125 Вт) с отдельным источником питания.





# Конкурененты

## ***Viva Audio Classico Integrated (18000\$)***

Однотактный ламповый интегральный усилитель. Выходная мощность 10 Вт, лампы: 2x 300B, 2x 5U4GB, 1x 6N1P, 1x 6SN7



# Конкуренты

## *Viva Audio Aurora (59000\$)*

Однотактный ламповый усилитель мощности. Лампы: 1×211; 3×845



## Акустические системы

### *Acapella Audio Arts Triolon Excalibur (170000\$)*

- ВЧ диапазон: 1 ионный твитер
- СЧ диапазон: 1 x 46 см рупор
- Средне-низкий диапазон: 1 x 78 см рупор
- НЧ диапазон: НЧ динамики 6 x 26 см
- Эффективность: > 94 дБ/Вт/м



# Конкуренты

## ***Avantgarde Acoustic Uno XD (40000\$)***

- Эффективность 107 дБ/Вт/м
- Драйверы на 18 Ом с двойными ферритовыми магнитами
- СЧ рупор сферической формы диаметром 500 мм
- 2 x 10-дюймовых басовых динамика
- Усилитель низких частот мощностью 1000 Вт



# Конкуренты

## ***Avantgarde Acoustic Trio Classico XD (81000\$)***

- Эффективность 109 дБ/Вт/м
- Драйверы до 27 Ом со стронциевыми магнитами
- 180-миллиметровый сферический рупор для твитера
- Сферический среднечастотный рупор диаметром 570 мм
- 950-миллиметровый сферический НЧ-СЧ рупор



# Конкуренты

## ***Tannoy Canterbury GR-OW (36000\$)***

- 2-полосный напольный громкоговоритель для больших помещений
- Технология Dual Concentric Driver
- 15-дюймовый высокоэффективный драйвер с чувствительностью 96 дБ / Вт
- Волновод на базе магнитной системы TANNOY Alnico
- Корпус ручной работы покрытый шпоном ореха



# Конкуренты

## *Tannoy Westminster Royal GR (60000\$)*

- 2-полосный напольный громкоговоритель для больших помещений
- Технология Dual Concentric Driver
- 15-дюймовый высокоэффективный драйвер с чувствительностью 99 дБ / Вт
- Фронтальный среднечастотный рупор и обратный составной низкочастотный
- Корпус ручной работы покрытый шпоном ореха



# Конкуренты

## ***Westlake Audio Tower SM-1 (290000\$)***

- НЧ-динамик: 2 x 18 дюймов
- Среднечастотный диапазон: 1 x 12 дюймов (диффузор / средние низкие частоты) и 1 x 2 дюйма (валторна)
- Высокочастотный динамик: 1 x 1 "(рупорный) и 1 x 1/2«(+/- 3 дБ) 20 Гц-20 кГц
- Мощность IEC короткая / длинная: 400 Вт/1200 Вт
- Чувствительность на расстоянии 1 м / 2,83 В: 101 дБ
- Размеры: В x Ш x Г (см): 190,5 x 101,3 x 75
- Вес: фунты / кг: 975 фунтов / 442 кг.





# Конкуренты

## ***Махonic TW 1300 (110000\$)***

- Трехполосные рупорные акустические системы с динамическим смещением
- Входная мощность  
максимальная / длительная: 150/30 Вт
- Частотный диапазон: 25 Гц - 25 кГц
- Чувствительность: 106 дБ/Вт/м
- Размеры, ШхВхГ: 65 x 113,6 x 47 см
- Вес: 110 кг



# Конкуренты

## ***Rey Audio RM-7VC Mesa (70000\$)***

- Частотный диапазон: 20 Гц - 20 кГц
- Максимальный входной сигнал, максимальное звуковое давление: 1000 Вт, 130 дБ SPL
- Размеры: 105 x 130 x 80 см
- Вес: 250 кг



## ***Развивающийся рынок роскоши***

High-End аудио можно отнести к люксовому рынку. В целом рынок предметов роскоши вырос на 5% в 2020 году, по оценкам, до 1,2 трлн евро во всем мире, с положительными показателями в большинстве сегментов. Продажи автомобилей класса люкс продолжали доминировать на рынке, увеличившись на 5% при неизменном обменном курсе до 495 миллиардов евро.

Рынок предметов роскоши для личного пользования - «ядро ядра» и центр данного анализа - достиг рекордного уровня в 260 миллиардов евро, что представляет собой рост на 6% (2% по текущему обменному курсу). Мировой рынок предметов роскоши для личного пользования продемонстрировал рост в большинстве стран, главным образом за счет более устойчивого потребления (рост на 4% в мировом масштабе при текущих обменных курсах). Напротив, покупки среди туристов в среднем оставались неизменными.

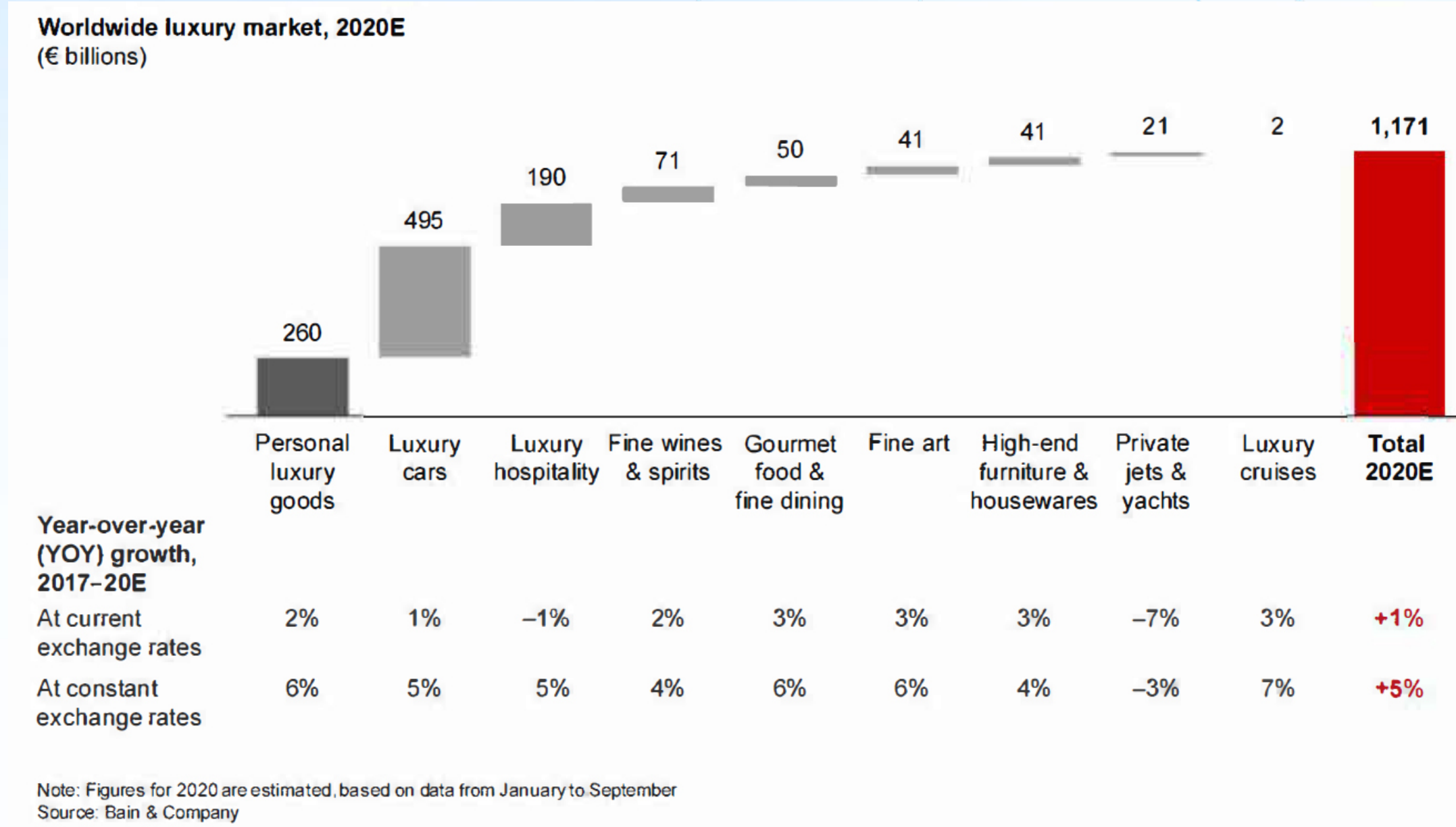
В целом, обувь и ювелирные изделия стали лидерами роста в категории предметов роскоши, каждая из которых выросла на 7%, за ними следуют сумки и косметика. Часы оставались на прежнем уровне, в то время как одежда снизилась, в основном из-за невысоких продаж в сегменте мужской одежды.

## ***Тенденции в расходах на предметы роскоши***

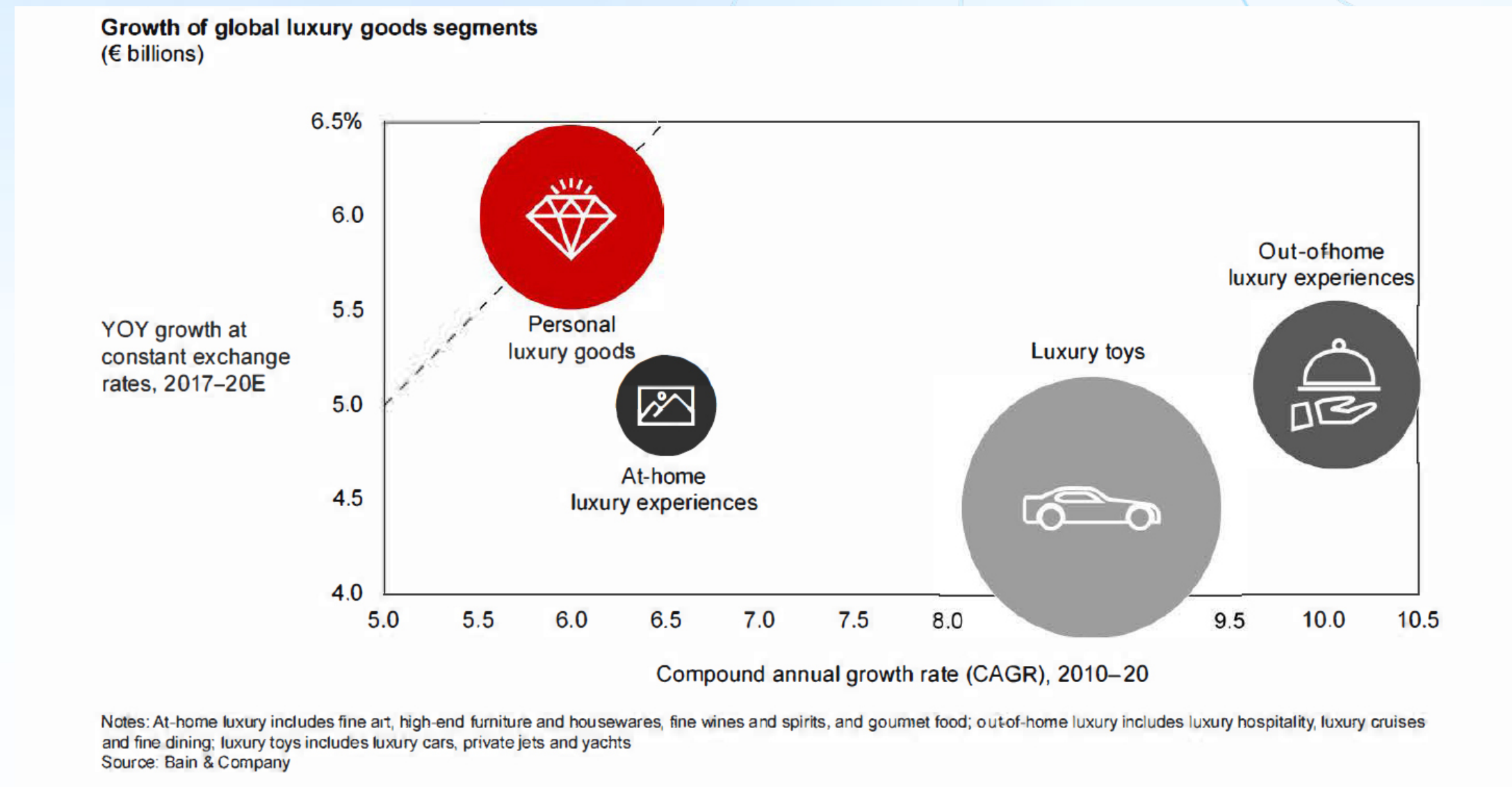
- Глобальный рынок предметов роскоши, отслеживаемый Bain&Company, включает девять сегментов, включая роскошные автомобили, предметы личной роскоши, роскошные гостиницы, изысканные вина и спиртные напитки, изысканные блюда и изысканные ужины, изобразительное искусство, высококачественную мебель и предметы домашнего обихода, частные самолеты и яхты, а также роскошные круизы. В целом рынок предметов роскоши вырос на 5% в 2020 году, достигнув, по оценкам, 1,2 трлн евро, при этом большинство сегментов выросли в реальном выражении.
- Глобальный рынок предметов роскоши, отслеживаемый Bain&Company, включает девять сегментов, включая роскошные автомобили, предметы личной роскоши, роскошные гостиницы, изысканные вина и спиртные напитки, изысканные блюда и изысканные ужины, изобразительное искусство, высококачественную мебель и предметы домашнего обихода, частные самолеты и яхты, а также роскошные круизы. В целом рынок предметов роскоши вырос на 5% в 2020 году, достигнув, по оценкам, 1,2 трлн евро, при этом большинство сегментов выросли в реальном выражении.

- Люксовые автомобили, дорогие гостиницы и личные предметы роскоши вместе составляют более 80% от общего объема рынка.
- Продажи автомобилей класса люкс продолжали доминировать на рынке, увеличившись на 5% до 495 миллиардов евро. На рынке люксовых автомобилей предпочтительный сегмент оказался лучше.
- Гостиничный бизнес класса люкс показал положительный рост в реальном выражении, прибавив 5%. Продажи роскошных круизов выросли на 7% - это самый высокий показатель роста среди люксовых сегментов. В 2020 году особенно выросла категория «экспедиции».
- Продажи элитных продуктов питания выросли на 6% по сравнению с прошлым годом. Особое значение имела тенденция «этичного питания», отраженная стремлением потребителей к подлинности, качеству, свежести и прозрачности в отношении происхождения продукта.
- Производство марочных вин и крепких спиртных напитков выросло в среднем на 4%, при этом показатели по винам (низкий однозначный рост) и крепким алкогольным напиткам выросли в разы, благодаря возросшему спросу со стороны эксклюзивных клубов и растущему интересу к ремесленным спиртным.
- Продажи яхт показали невысокие показатели, несмотря на растущий интерес со стороны китайских покупателей. Рынок частных самолетов продолжал сокращаться, страдая от рынка подержанных самолетов.

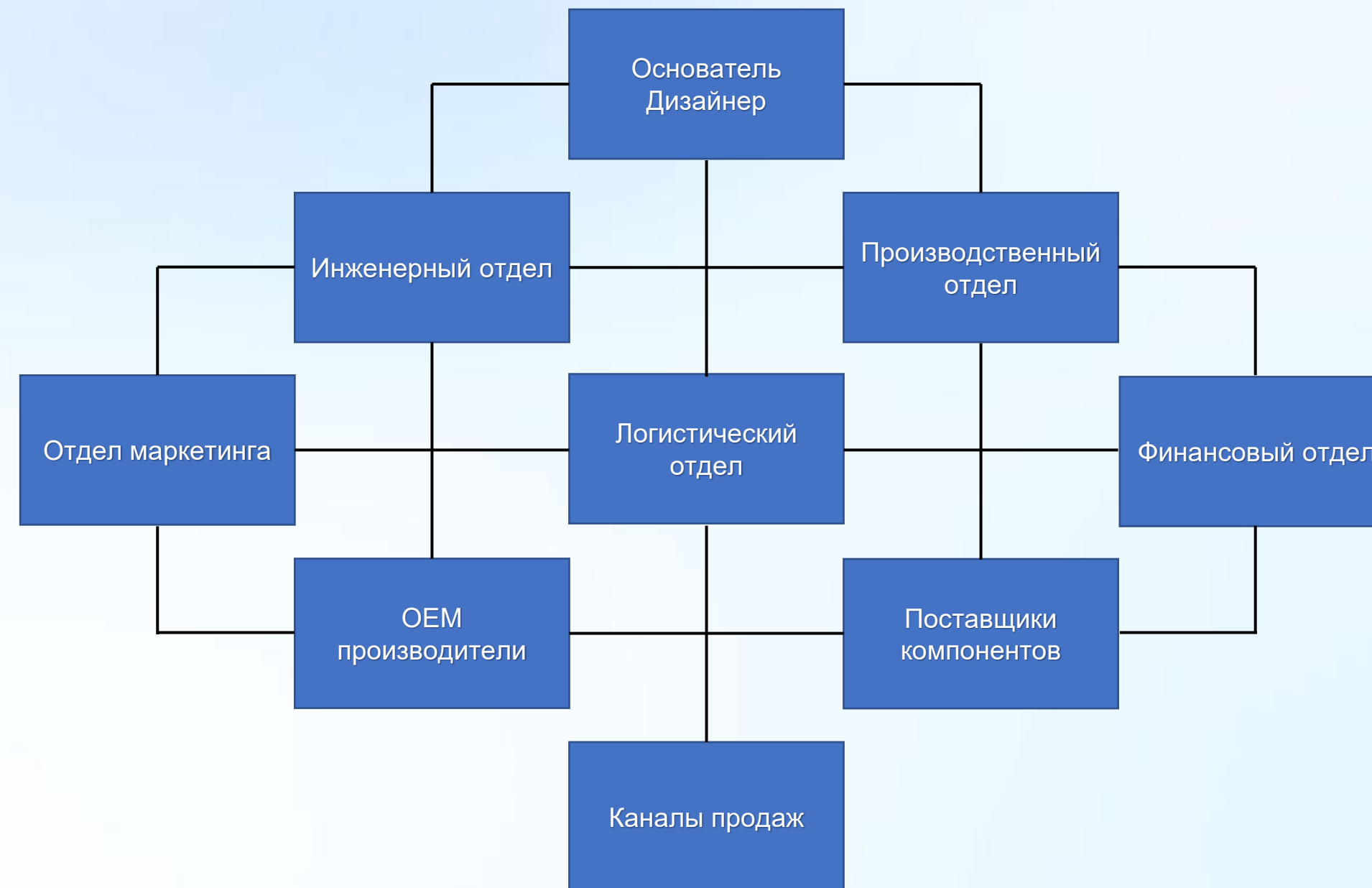
Мировой рынок предметов роскоши вырос почти до 1,2 триллиона евро в 2020 году, что на 5% больше, чем в 2019 году.



Сегмент предметов роскоши для личного пользования в 2020 году превзошел другие сегменты предметов роскоши.



## Схема работы компании



Совместно с инженерным отделом я разрабатываю подробную техническую документацию (схемы, чертежи, модели САПР). Основываясь на этой информации, OEM-компания-партнеры изготавливают необходимые для производства детали: корпуса и рупоры акустических систем, металлические шасси для усилителей, силовые и звуковые трансформаторы. В соответствии с текущим планом производства будет осуществляться поставки электронных компонентов от лучших производителей, специализирующихся на High-End аудио индустрии.

Далее производственный отдел произведет сборку и тестирование оборудования. В специально настроенной по акустике комнате будет проводиться финальное прослушивание каждого компонента перед тем, как он поступит в продажу.

Дистрибуция продукции будет осуществляться через специализированных дилеров High-End аудио. Постепенный выход на международный рынок позволит значительно повысить капитализацию компании и расширить производство.

## ***Маркетинговая стратегия***

Грамотное использование современных технологий открывает неограниченные возможности, позволяет привлечь внимание максимального количества людей, потенциально заинтересованных в продукции компании. В современном информационном пространстве нет границ, и сейчас лучшее время для выхода на глобальный, международный уровень. Маркетинговая стратегия компании будет состоять из двух основных компонентов - продвижения и распространения продукции.

## ***Продвижение как комплексная задача будет включать в себя самые эффективные современные инструменты:***

- Таргетинг рекламы с помощью Google ADS, Instagram, Facebook, Amazon Product Ads.
- Регулярное участие в крупных выставках High-End аудио: CES Las Vegas, Munich High-End Show, Milano Hi-Fidelity Show, Moscow Hi-End Show как возможность представить компанию и продукцию на международном уровне.
- Создание и распространение рекламных материалов - визиток, буклетов, баннерной рекламы, публикаций в специализированных журналах.



## **Финансовое планирование**

### **1. Стадия запуска проекта**

Для запуска проекта необходимо приобрести базовое оборудование, инструменты и материалы, изготовить компоненты начального и среднего уровня серии для презентации компании. На данный момент найдены подходящие поставщики электронных компонентов, OEM-производители необходимых деталей и разработан подробный производственный процесс. Следующим шагом будет запуск рекламной кампании и участие со своим оборудованием в грядущих выставках High-End аудио. Активное продвижение позволит вам приступить к формированию портфеля заказов, наладить контакты с потенциальными дилерами и совершить первые продажи. Я могу выполнить этот этап самостоятельно, без привлечения специалистов.

### **2. Организация производства**

На этой стадии необходимо подобрать подходящее производственное/офисное помещение в аренду. Произвести заказ комплектующих и деталей для выпуска первой партии усилителей и акустики от начальных до верхних в серии. Начнется поиск и найм основного персонала - менеджера по продажам и квалифицированных сборщиков оборудования. Первая партия произведенных комплектующих будет реализована через наиболее эффективные каналы - через дилерские центры и онлайн. Прибыль будет реинвестирована в компанию после вычета всех необходимых расходов. Постепенно структура компании будет пополняться необходимыми подразделениями в соответствии с разработанной и ранее упомянутой структурой компании.

# Текущие результаты

За более чем двадцатилетнюю работу в данной области я накопил уникальный опыт и создал собственную серию непревзойденного качества.

Были собраны и успешно испытаны прототипы компонентов начального, среднего и верхнего уровней – усилители, акустические системы, плазменный высокочастотный излучатель.

Концепция, схемы усилителей и конструкция доводились до совершенства в течении длительного периода времени, в результате данные компоненты можно считать идеальными. Качество звучания при многократных экспертизах проводимых мной и другими экспертами подтвердили надежность работы и значительное превосходство в качестве звука по главным критериям в сравнении с конкурентными моделями.

Было продано несколько собранных прототипов усилителей.

Разработан подробный технологический процесс производства, установлены связи с поставщиками компонентов и производителями необходимых деталей.

# Планы развития

Первоочередная цель - представить нашу продукцию через сеть дилеров в России, затем в Европе, США, Азии и Эмиратах. Предоставление выгодных условий сотрудничества и передовой продукт способно заинтересовать многие компании.

Следующим шагом станет открытие собственных салонов. Постепенное увеличение масштабов производства и рост капитализации со временем позволят нам открывать эксклюзивные представительства в самых перспективных мировых столицах.

Доля онлайн-торговли на мировом рынке постоянно растет и этот вид продаж может успешно осуществляться через Amazon, как самую современную и перспективную торговую платформу.

Глобальные цели - стать лучшим производителем высококачественного аудио оборудования в мире и открыть собственные салоны в крупнейших мировых столицах.

# Интеллектуальная собственность



20.35  
УНИВЕРСИТЕТ

ПЛАТФОРМА НТИ



МИНИСТЕРСТВО НАУКИ  
И ВЫСШЕГО ОБРАЗОВАНИЯ  
РОССИЙСКОЙ ФЕДЕРАЦИИ



интенсив  
Архипелаг  
2121

Все разработки имеющие отношение к проекту SilverAudioDesign - изобретения и конструкторская документация (схемы, чертежи) являются моей интеллектуальной собственностью как разработчика и будут защищаться соответствующими патентами.



# Финансы



20.35  
УНИВЕРСИТЕТ

ПЛАТФОРМА НТИ



МИНИСТЕРСТВО НАУКИ  
И ВЫСШЕГО ОБРАЗОВАНИЯ  
РОССИЙСКОЙ ФЕДЕРАЦИИ



интенсив  
**Архипелаг  
2121**

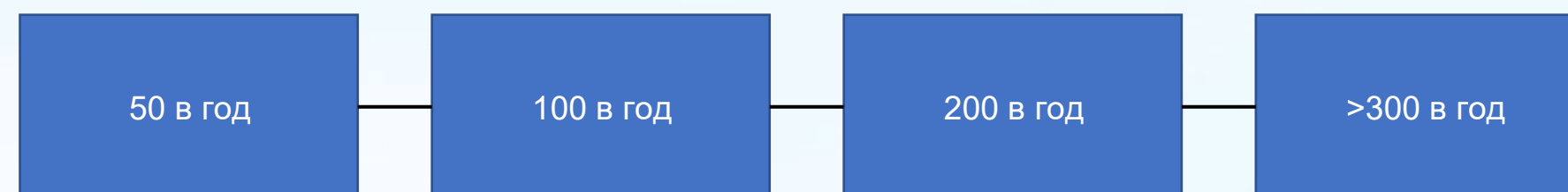
40	Продвижение, маркетинг										
41	Рекламные материалы (буклеты, визитки, банеры)										
42	Direct, Adwords, FB, Instagram										
43	Moscow Hi-End Show ( <a href="http://www.hiendshow.ru/ru">http://www.hiendshow.ru/ru</a> )		Moscow Hi-End Show					Moscow Hi-End Show			
44	Hi-Fi & Hi-End Show ( <a href="http://hifishow.ru/">http://hifishow.ru/</a> )									Hi-Fi & Hi-End Show	
45	Munich High End Show				Munich High End Show					Munich High End Show	
46	CES Las Vegas										
47	Milano Hi-Fidelity Show										
48	Помещение для салона			140000	140000	140000	140000	140000	140000	140000	140000
49	Менеджер продаж			40000	40000	40000	40000	40000	40000	40000	40000
50	Перевозка компонентов										
51	Авиаперелеты		16000								
52	Аппартменты		55000	55000	55000	55000	55000	55000	55000	55000	55000
53	Отели		15000								
54	Итого:	2710000									
55	Прибыль										
56	Объем продаж										
57	Произведено продукции на сумму	54000000	108000000			216000000		216000000		432000000	1026000000

## Экономика проекта

На первой стадии планируется выпуск начальных и средних моделей серии для тестирования рынка. Прибыль от продажи каждого компонента будет составлять более 500% от стоимости его изготовления. Дальнейшее производство и успешная реализация верхних моделей из серии позволят занять свою нишу в самом престижном сегменте High-End аудио. При этом будет предлагаться альтернатива импортной технике, а в будущем осуществляется её экспорт и успешная конкуренция на рынках Европы, США, Азии и Эмиратов.

Расчетный период окупаемости 2-3 года.

Планируется постепенный рост объема производства:



# Предложение для инвестора



20.35  
УНИВЕРСИТЕТ

ПЛАТФОРМА НТИ



МИНИСТЕРСТВО НАУКИ  
И ВЫСШЕГО ОБРАЗОВАНИЯ  
РОССИЙСКОЙ ФЕДЕРАЦИИ



интенсив  
Архипелаг  
2121

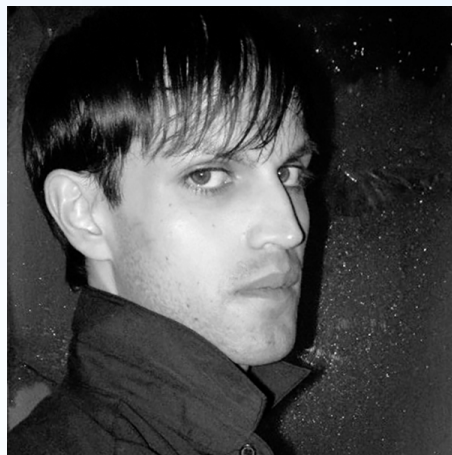
Необходимая сумма инвестиций для старта проекта - 270000 USD (закупка необходимых комплектующих, материалов и оборудования, изготовление выставочных образцов усилителей и акустики, аренда помещений для компании, участие в выставках, реклама и продвижение).

Инвесторам предлагается формат инвестирования - Cash-In (приобретение доли в компании). Минимальная доля 5% составляет 30000\$.

Прибыль от работы компании будет распределяться между инвесторами в соответствии с их долей.



# Команда



## Горохов Владимир Юрьевич

СЕО, Дизайнер

Главные компетенции:

Архитектура, Дизайн, 3D Визуализация, High-End аудио

Сайт: [www.svpremys.com](http://www.svpremys.com)



ИНТЕНСИВ

**Архипелаг  
2121**

АГЕНТСТВО  
СТРАТЕГИЧЕСКИХ  
ИНИЦИАТИВ

**20.35**  
УНИВЕРСИТЕТ

ПЛАТФОРМА НТИ



МИНИСТЕРСТВО НАУКИ  
И ВЫСШЕГО ОБРАЗОВАНИЯ  
РОССИЙСКОЙ ФЕДЕРАЦИИ

## Контакты

Сайт <http://silveraudiodesign.tilda.ws>

Телефон **+7 (964) 655-21-38**

email **svpremys@gmail.com**