


**Белье с функцией
стимулирования кровообращения**


Преимущества

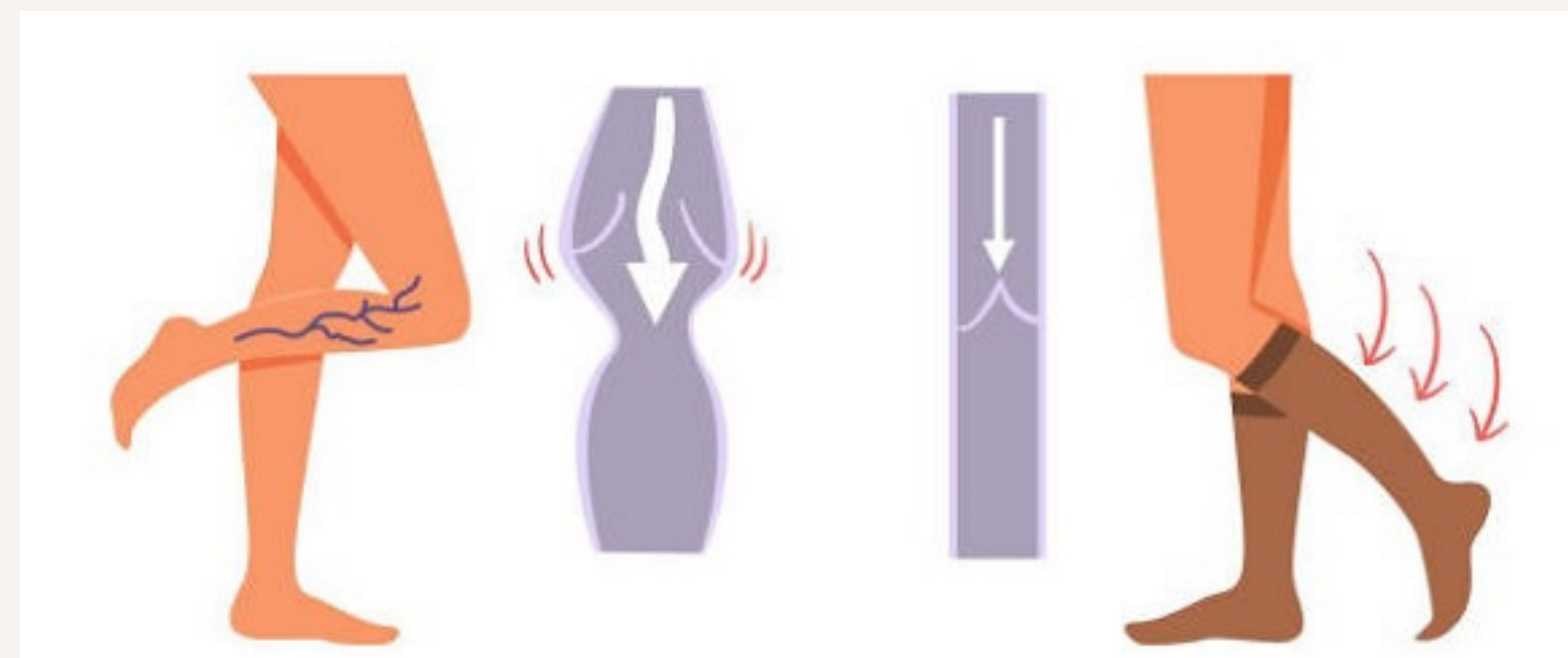


 **Стимулирование кровообращения**

 **Обеспечение равномерной нагрузки на сосуды и вены**

 **Белье не допускает формирования застойных процессов в капиллярах и сосудах**

 **Препятствует появлению пролежней у лежачих больных**



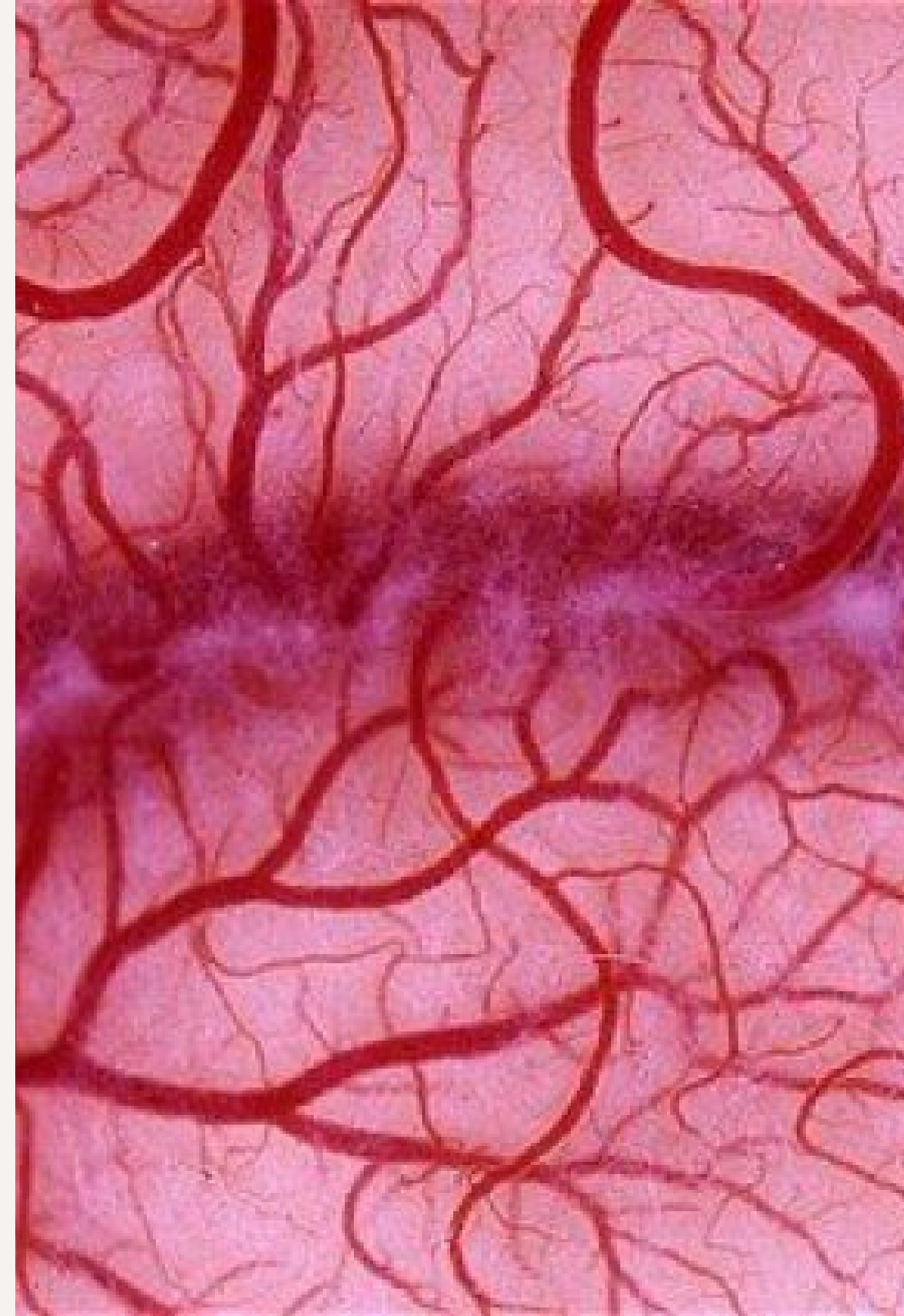


КРОМЕ ТОГО, НАПРИМЕР В ПОСЛЕОПЕРАЦИОННЫЙ ПЕРИОД В ТРАВМАТОЛОГИИ НЕОБХОДИМО РАЗРАБАТЫВАТЬ КОНЕЧНОСТИ И МЕХАНИЧЕСКИЕ ДЕЙСТВИЯ МОГУТ БЫТЬ БОЛЕЗНЕННЫ И СЛОЖНЫ. А БЕЛЬЕ С ФУНКЦИЕЙ СТИМУЛИРОВАНИЯ КРОВООБРАЩЕНИЯ ТУТ ПОМОЖЕТ БЕЗ ОСОБЫХ УСИЛИЙ.



Данный сегмент можно отнести к ортопедической одежде, производство которой может быть организовано на государственных заказах для обеспечения медицинских учреждений и может стать стабильной составляющей при закладке данных производственной программы и обеспечить умеренную себестоимость за счет стабильных и больших объемов производства.

Кроме того данный ассортимент продукции может быть отнесен к социально значимым , предоставляя предприятию субсидии и государственную поддержку.



Затраты на проект

- **медик (специалист в данной сфере) - 100000 руб.**
- **дизайнер - 47000 руб.**
- **швея - 120000**
- **раскройщик - 35000 руб.**
- **технолог - 70000 руб.**
- **контрольная группа - 20000 руб.**

