



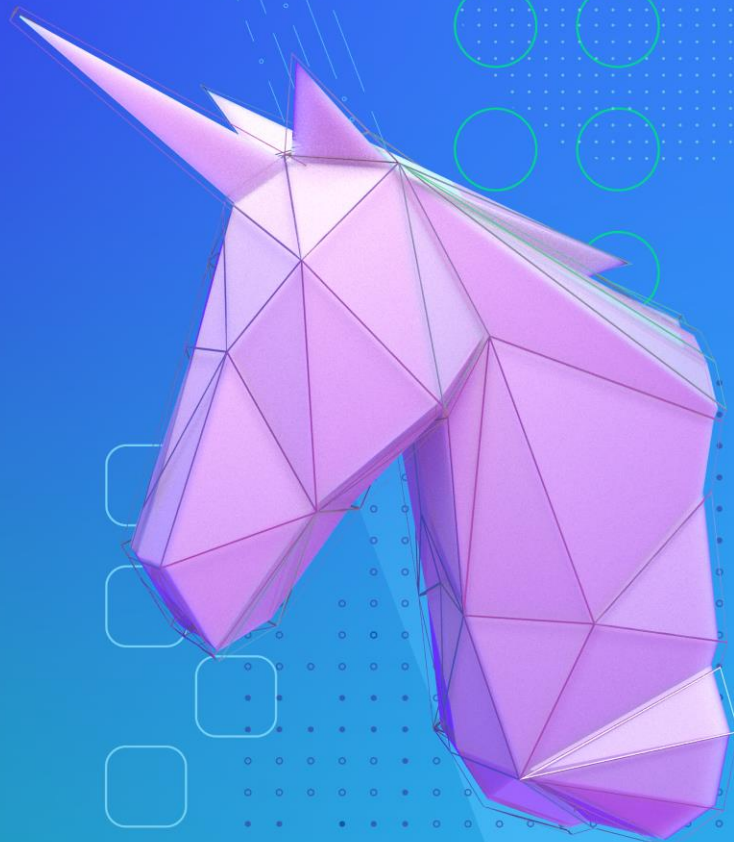
Архипелаг  
20.35

## АРХИПЕЛАГ 20.35:

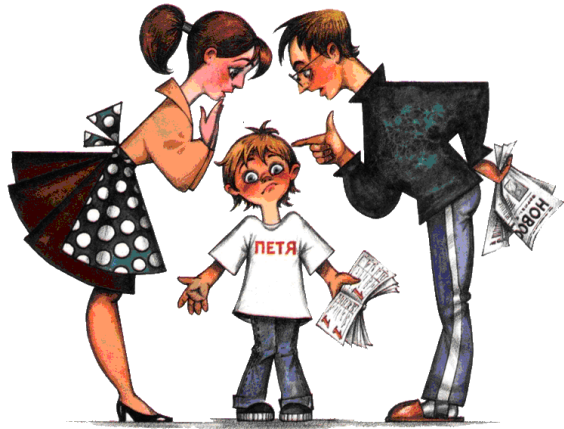
Мобильная игра  
**ХОРОШЕЕ ДЕЛО**  
для профорientации подростков  
14-18 лет

**20.35**  
УНИВЕРСИТЕТ

**20.35**  
НАЦИОНАЛЬНАЯ  
ТЕХНОЛОГИЧЕСКАЯ  
ИНИЦИАТИВА



ШКОЛЬНИК



## Кем я буду, когда вырасту?



Сотрудник

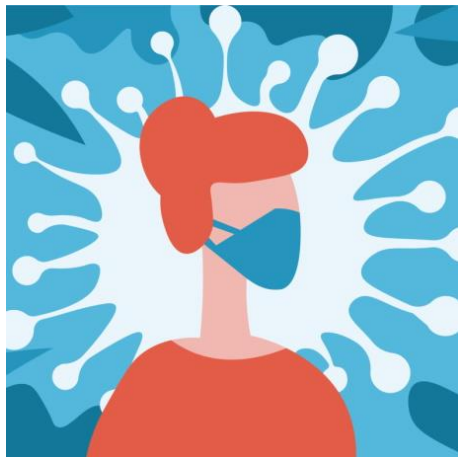


**37%** выпускников трудоустроены

**46%** работодателей недовольны

Развитие человеческого капитала – Национальный проект России

# Проблемы рынка профориентации



Отмена офлайн мероприятий



Фаббинг –  
злоупотребление **гаджетами** в  
процессе коммуникации с другими  
людьми



Желаемое за  
действительное

# Решение

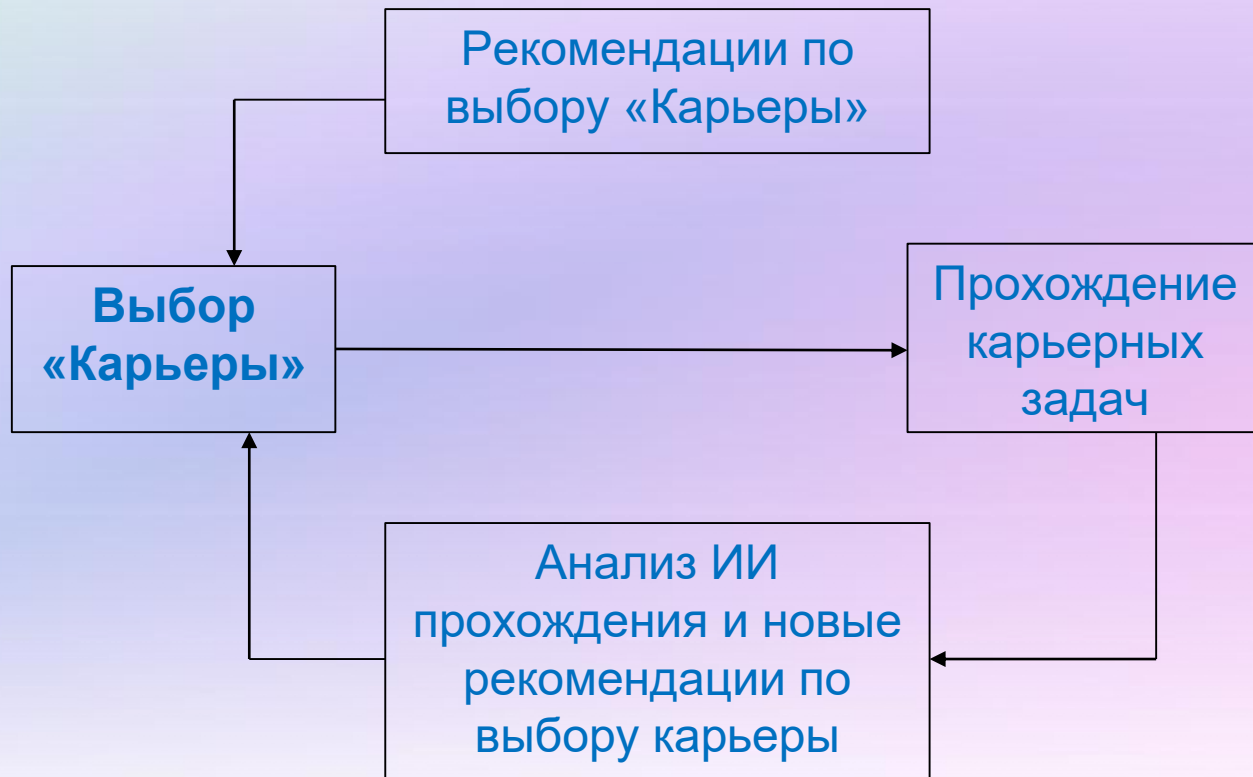
Графическая  
новелла  
с технологиями ИИ



Подростки 14-18 лет  
(8-11 класс)

Карьерный путь:  
от студента до  
мечты

## Мобильная игра ХОРОШЕЕ ДЕЛО для профориентации подростков 14-18 лет



78 млрд. руб.

Размер рынка

**РАМ**

+СНГ

35 млрд. руб.

Потенциальный  
рынок

**TAM**

+безработные Россия

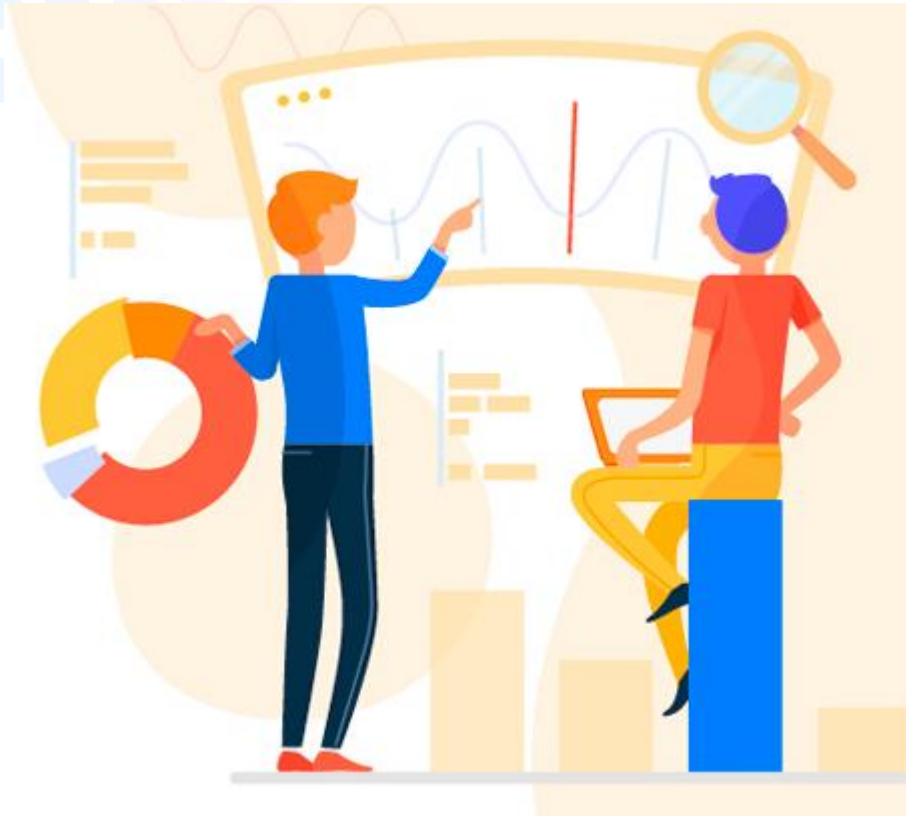
7 млрд. руб.

Рынок входа

**SOM**

8-11 класс Россия

# Бизнес-модель



**53 млн. руб.**

Фримиум + Подписка частных лиц

Реклама в приложении

Подписка проф. ориент. организаций

Разработка профориентационных новелл для организаций

**150 млн. руб.**  
20% прибыли

# Команда



**CEO**  
**Юлия Лысенко**  
эксперт АСИ, ЛР

стратегия, поиск  
партнеров и  
инвесторов



**CMO**  
**Екатерина Бухарина**  
серийный бизнесмен

PR, маркетинг,  
команда



**CIO**  
**Наталья Сажина**  
директор IT-  
департамента

управление  
разработкой проекта

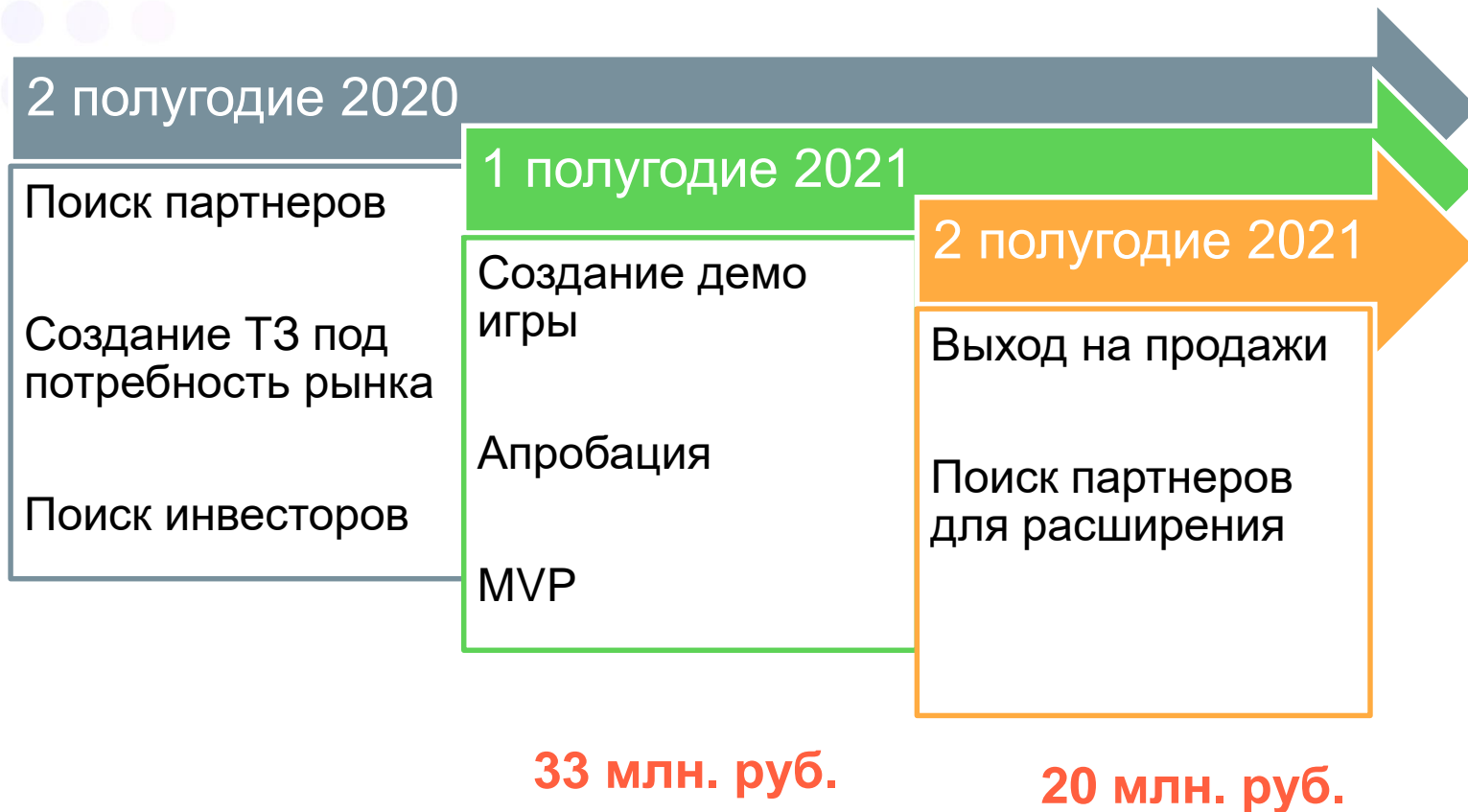


**CTO**  
**Алексей Ильин**  
создатель института  
игропрактики

Vision, концепт  
геймификация



# Планы развития



# Мы на связи!



+7 (905) 202-01-20

[lisenko.spb@gmail.com](mailto:lisenko.spb@gmail.com)

<https://www.facebook.com/lisenko.spb>

