



20.35
УНИВЕРСИТЕТ

ПЛАТФОРМА НТИ



ФОНД НТИ
Фонд Национальной
технологической инициативы

Архипелаг 2022: #НастоящееБудущее

Технологии, которые работают

Shiva

Система мягкой и эффективной борьбы
с прокрастинацией

<https://pt.2035.university/project/shiva-sistema-magkoj-i-effektivnoj-borby-s-prokrastinaciej>



Проблема

Прокрастинация приводит к депрессии, синдрому хронической усталости, нарушению обмена веществ, вегетососудистой дистонии и другим недугам. И во многом происходит это за счет негативного влияния на организм невысвобожденной энергии



95% ЛЮДЕЙ

Осознают за собой склонность к откладыванию выполнения запланированных дел



25% КЛИНИЧЕСКИХ СЛУЧАЕВ

Прокрастинации подтверждено среди трудоспособного населения, что демонстрирует масштабность эффекта и её массовое распространение среди трудоспособного населения



НА 5% ЕЖЕГОДНО

Согласно статистическим данным увеличивается количество людей подверженных прокрастинации

1

Цель

Обозначение конкретной цели и осознание её важности - первый шаг в борьбе с прокрастинацией

2

Расписание

Распределение выполнения поставленной задачи в расписании, в соответствии с пониманием собственных сил

3

Ментор

Удаление из числа привычек частое использование "вредоносных", для собственной продуктивности, программ и приложений

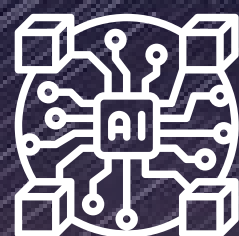
Внедрение в повседневную жизнь приложения SHIVA.
Следование предлагаемым инструкциям, возникающим в наиболее подходящий момент с учетом личных качеств пользователя



Продукт

- ✓ *Индивидуальный подход*
- ✓ *Саморазвитие*
- ✓ *Наиболее подходящее время*

- Первый месяц установленная на смартфон (IOS и Android) и ПК (Windows, Linux, MacOS) программа будет аккумулировать Ваш временной расход, для построение наилучшей модели индивидуального трека изменений.
- После, обученная нейросеть даст рекомендации по улучшению Вашей продуктивности, помогая контролировать выбранную Вами траекторию развития.
- Встроенный трекер привычек позволит не только найти место в Вашем графике для новой желаемой цели, но и проконтролирует закрепление ее достижения в ежедневном распорядке.



Машинное обучение

Программа реализована с использованием технологий машинного обучения и уникальных алгоритмов



Кроссплатформенность

Программа может запускаться как с ПК, так и со смартфона. Средой выполнения служить Windows, MacOS или Linux.



Улучшения

Постоянное повышение точности работы приложения за счёт обработки больших массивов данных



Конкуренты

Evernote: планер и создание заметок.

Продукты в приложении: от 32,58 рублей до 3008,47 рублей за штуку.

Скачиваний – более 1 000 000. Оценка на GooglePlay – 3.5, AppStore – 4.4.

Habitica: игровой формат трекера привычек.

Продукты в приложении: от 65 рублей до 3790 рублей за штуку.

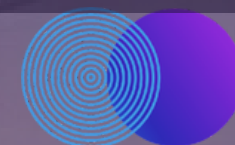
Скачиваний – более 1 000 000. Оценка на GooglePlay – 4.4, AppStore – 4.1.

Forest: контролер непрерывной рабочей сессии и концентрации.

Продукты в приложении: от 75 рублей до 1499 рублей за штуку.

Скачиваний – более 1 000 000. Оценка на GooglePlay – 4.8, AppStore – 4.9.

Наше преимущество: поддержка и мониторинг изменений на основе искусственного интеллекта.



Объем рынка

230 млрд

Количество
загрузок
приложений

4,8 ч/д

Среднее время,
проведённое в
мобильных
приложениях

\$170 млрд

Общие затраты
на приложения

\$295 млрд

Рекламные и
пользовательские
затраты на
приложения

Согласно статистике - за 2021 год количество загрузок приложений увеличилось на 5%, общие затраты на 9%, рекламные и пользовательские на 23%, среднее время проведённое в мобильных приложениях на 30%. На данный момент ниша приложений, использующих в работе технологии машинного обучения - свободна.



Бизнес-модель



FREEMIUM

Без ущерба для пользователей, которым достаточной начать с малого (ввести в свою жизнь 3 новые привычки), для расширения числа желаемых трекеров потребуется символическая плата



ИНТЕГРАЦИЯ РЕКЛАМЫ

Для партнеров и популяризаторов сервиса

Структура расходов

- Зарботная плата сотрудников
- Оборудование и амортизационные расходы

Источники дохода

- Грантовая поддержка

Продукт и проблема

Главной сложностью с выходом продукта на рынок станет - нежелание людей ждать окончательного сбора и анализа полученных данных за необходимый период времени. Есть 2 способа решения данной проблемы:

- Внесение изменений в алгоритмы работы программы
- Лёгкое для восприятия, описание необходимости ожидания

Ключевая ценность

Быстрый результат за счёт индивидуального подхода, созданного основе психологического портрета пользователя

Уникальность

- Отсутствие коммерческих аналогов
- Применение новых алгоритмов и методов обработки данных

Каналы сбыта

- Магазины приложений
- Сайт проекта

Ключевые ресурсы

- Команда проекта (Программисты и психологи)

Основной сегмент потребителей

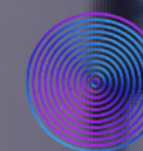
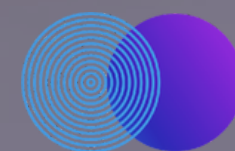
Люди имеющие проблемы с самоорганизацией, мотивацией и прокрастинацией. Желющие изменить себя в лучшую сторону в условиях постоянной нехватки времени

Взаимодействие с потребителем

- Обучение работе с программой
- Обратная связь с разработчиками
- Частые обновления, улучшающие точность работы программы

Главные риски с реализации

- Операционные риски
- Маркетинговые риски



Текущие результаты

2021

Зарождение идеи и проработка концепта

Топ-100 предакселератора Архипелага

Анкетирование - Обратная связь на актуальность

Создание команды

Анализ рынка и оценка конкурентов

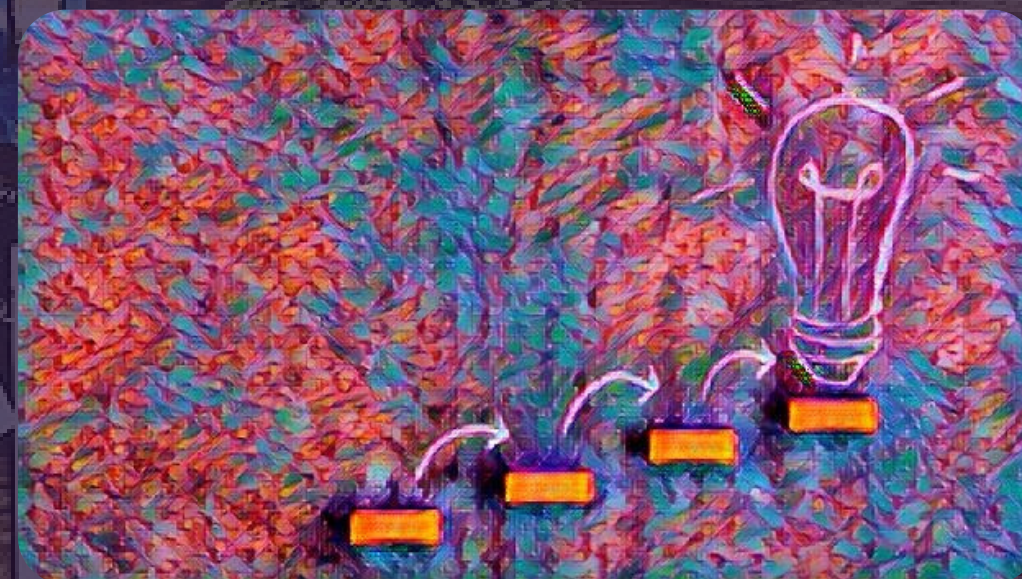
2022

Разработка MVP

Участник Архипелага 2022

Как всё начиналось и к чему мы пришли

Впервые, рассуждения о возможности реализации технологии, начались в прошлом году. Была проработана концепция проекта, который вошёл в топ-100 предакселератора Архипелага 2121. С тех пор, подходы к работе и состав команды претерпели изменения. На данный момент ведётся разработка MVP и поиск инвесторов



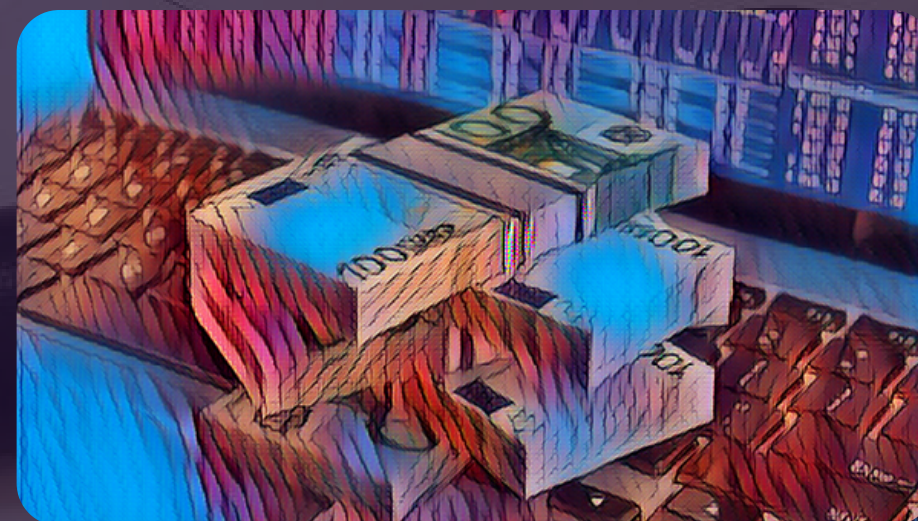
ИНВЕСТИЦИИ

Поиск партнеров для масштабирования проекта и выведения его на новые площадки



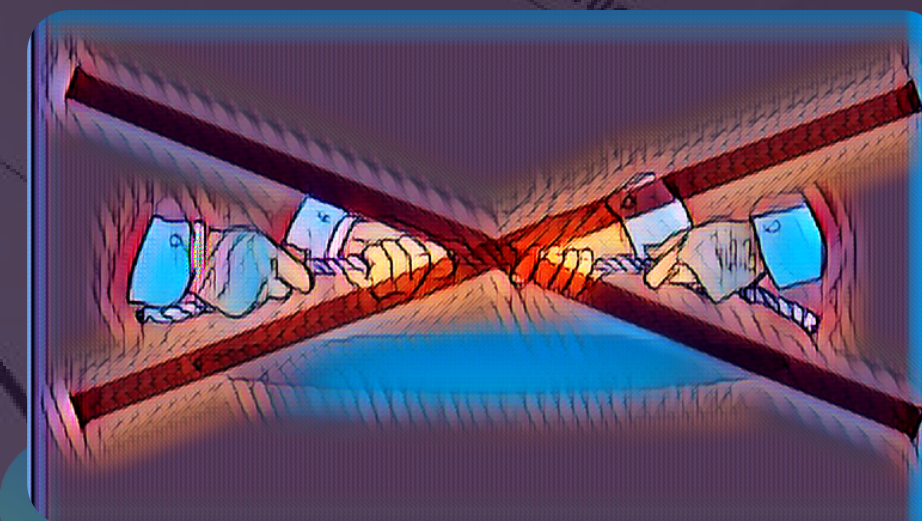
КОМАНДА

Увеличение штата сотрудников, получение грантовой поддержки



СОБСТВЕННАЯ НИША

Реализация долгосрочной стратегии, позволяющей создать уникальный продукт





Горлов Алексей

Менеджер

Опыт работы свыше 5 лет



Алексей Киселёв

Разработчик

Кандидат технических наук



Евгений Новиков

Психолог

Старший научный сотрудник

Знакомьтесь
с командой

Свяжитесь с нами

+7 (999) 606-16-40

dmitriyermarkovswsu@gmail.com

www.swsu-online.ru

