

ИНТЕНСИВ: ОТ ИДЕИ К ПРОТОТИПУ

Интерактивная карта «Моя местная инициатива»

Выполнили: Смирнов Богдан,
Феклушкина Анастасия,
Мелконян Арина, Новотольская
Ирина, Проводина Елизавета,
Гаврилюк Алина, Лаврова
Алена.



Актуальность проекта

АГЕНТСТВО
СТРАТЕГИЧЕСКИХ
ИНИЦИАТИВ

20.35
УНИВЕРСИТЕТ

ПЛАТФОРМА НТИ



МИНИСТЕРСТВО НАУКИ
И ВЫСШЕГО ОБРАЗОВАНИЯ
РОССИЙСКОЙ ФЕДЕРАЦИИ

ИНТЕНСИВ: ОТ ИДЕИ К
ПРОТОТИПУ

Наш проект создан для жителей Тверской области, которым нужна информация о благоустройстве территории. Интерактивная карта будет выполнять задачу представления реализованных проектов на единой платформе

Данный проект ориентирован на жителей Твери и Тверской области в целом, который в дальнейшем будет направлен на все города и области России.

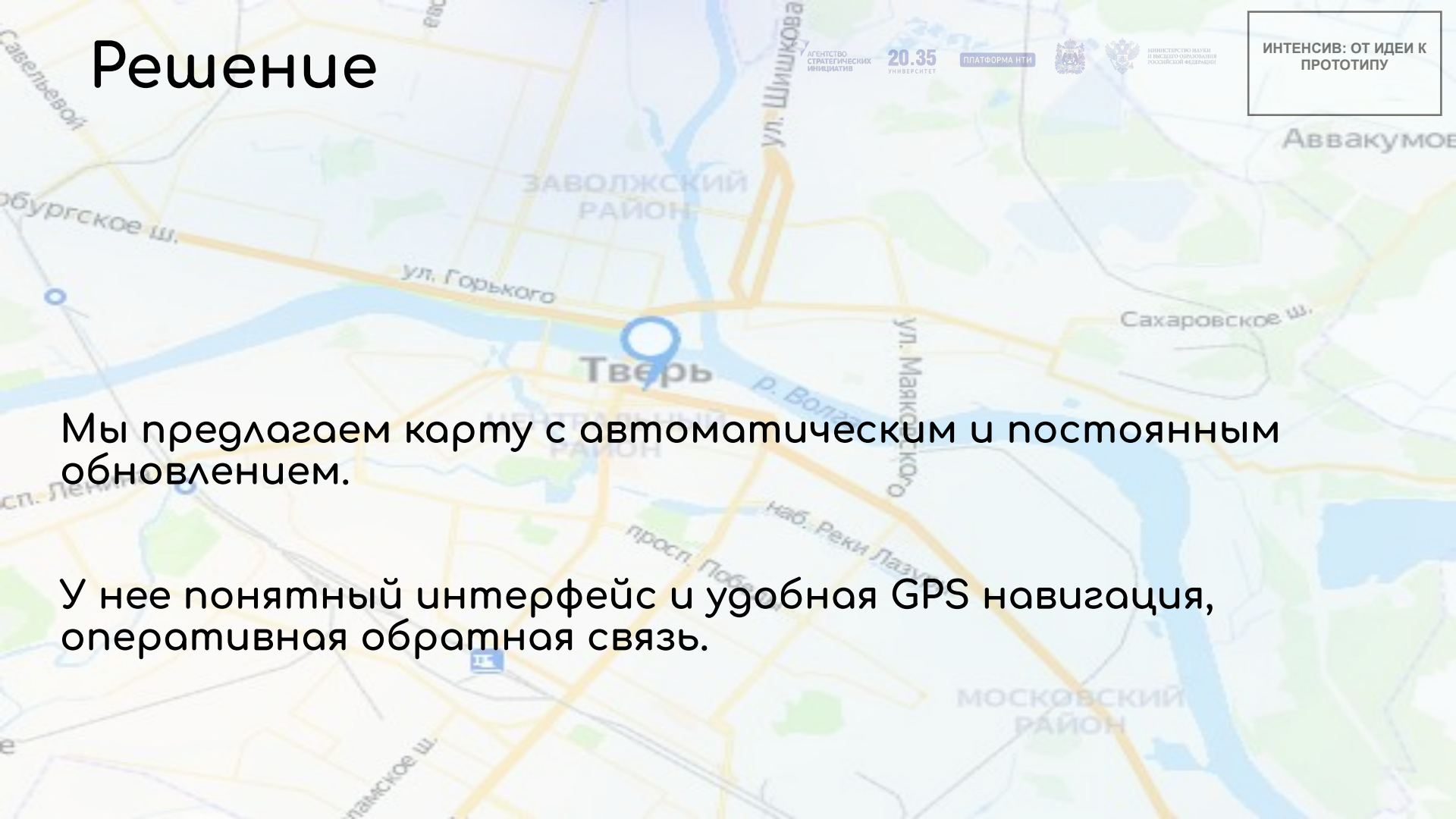
Проблема

Затрудняет многоступенчатость поиска информации по вопросам проекта. Решения для удобного доступа к такой информации нет или работает неэффективно. Органы местного самоуправления имеют малую информационную открытость, поэтому доступ к информации ограничен.

Существующих вариантов решения недостаточно, так как они сделаны менее качественно и не позволяют удовлетворить в полной мере потребности жителей.

Решение

ИНТЕНСИВ: ОТ ИДЕИ К
ПРОТОТИПУ



Мы предлагаем карту с автоматическим и постоянным обновлением.

У нее понятный интерфейс и удобная GPS навигация, оперативная обратная связь.

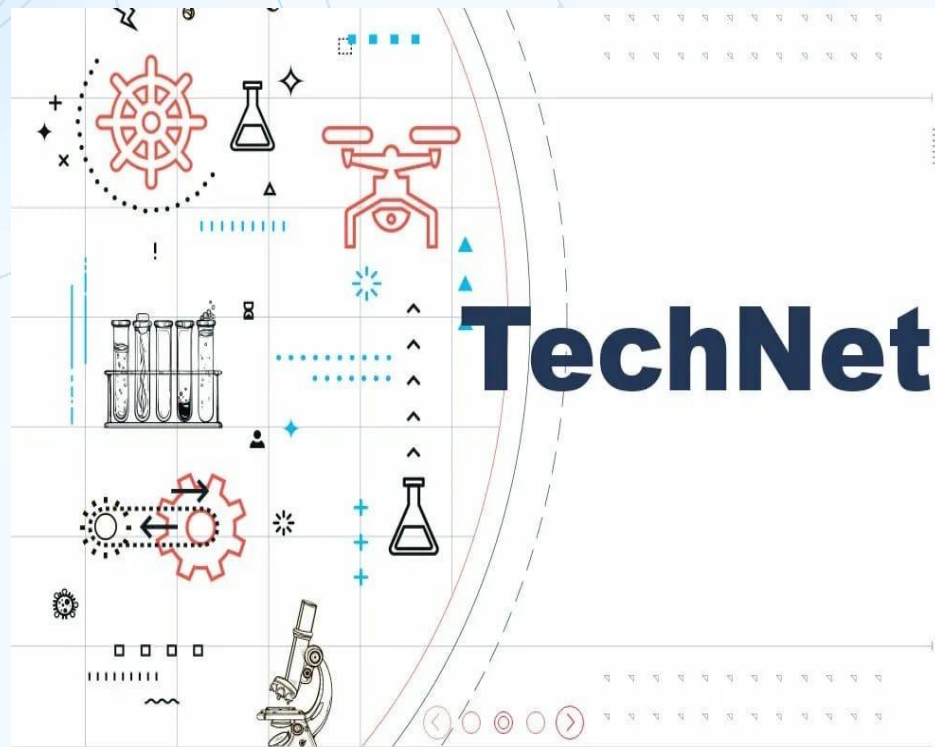
Рынок

Рынок интерактивных карт в России обширный, содержит много различных направлений и объектов наблюдения. Интерактивные карты МСУ не так развиты на территории РФ.

Иркутская область стала пилотной территорией для проекта интерактивные карты.

На территории Тверской области интерактивная карта существует, но нуждается в серьезных доработках.

TechNet- это рынок для развития цифрового моделирования и проектирования , чем и занимается наш проект



Бизнес-модель

1. Сегменты потребителей

1. Жители Твери и Тверской области всех возрастов — граждане, которых интересует благоустройство окружающей территории, которые хотят наблюдать и отслеживать процессы благоустройства (самый важный клиент для нас);
2. Органы местного самоуправления;
3. Министерство финансов Тверской области;
4. Юридические фирмы;
5. Депутаты законодательного собрания.

2. Ключевые ценности

Наши потребители хотят наблюдать за реализацией проектов по благоустройству территории на удобной платформе с понятным интерфейсом, доступной, актуальной информацией, собранной в одном открытом для всех месте.

Наша карта автоматически постоянно обновляется, имеет GPS навигацию, обратная связь на платформе осуществляется оперативно.

Предложения для каждого сегмента

1. Жители Твери и Тверской области всех возрастов — наблюдение за продвижением проекта, процентное соотношение проектов различных направлений развития различных территорий (не реализуются ли однотипные проекты на 1 территории, не забыты ли другие проекты).
2. Органы местного самоуправления — информация о вовлеченности граждан в реализацию проектов, их мнение; доказательства важности выделения средств бюджетов на развития своих территорий.
3. Министерство финансов Тверской области — информация о финансировании существующих проектов для прогнозов на реализацию будущих проектов; процентное соотношение проектов различных направлений развития различных территорий (не реализуются ли однотипные проекты на 1 территории, не "заброшены" ли другие проекты).
4. Юридические фирмы — важность своего участия в реализации проектов (инвестирование) и наблюдение за реализацией денежных средств (на что и эффективно ли расходуются, насколько быстро).
5. Депутаты законодательного собрания — наблюдение за эффективностью расходования выделенных средств; определение новых направлений финансирования.

3. Каналы

На сайте муниципального образования необходимая информация отражается не всегда, ее непросто найти, нужно разбираться в представленных документах, здесь сложная навигация. Или непосредственно на презентации проекта (о проведении которых могут большинство жителей не знать).

Потребители хотят получать информацию с одного сайта (интерактивной карты) с удобной навигацией и наглядным представлением реализации проектов.

4. Взаимоотношения с клиентами

Все сегменты потребителей дороги для нас. На данный момент ближе всего жители территории. Отношения с потребителями пока не выстроены.

5. Поток доходов

На данный момент потребители тратят своё время на поиск информации из разных источников.

Интерактивная карта бесплатна в использовании, на изучение информации здесь тратится меньше времени.

6. Ключевые ресурсы

Нам необходим в постоянном доступе интернет, информация к документам проектов на сайте ОМСУ, обратная связь потребителей (особенно в начале работы карты). Необходима поддержка ОМСУ и размещение ссылки на карту в социальных сетях.

7. Ключевые действия

Необходима разработка сайта, самой карты, актуальность и кликабельность ссылок. Необходимо взаимодействие с омсу, обратная связь потребителей, проверка на актуальность информации специалистами.

8. Ключевые партнеры

Органы местного самоуправления; IT - специалисты; Жители Твери и Тверской области..

9. Структура расходов

Затраты на разработку сайта

1.Сегменты потребителей

- 1.Жители Твери и Тверской области всех возрастов
- 2.Органы местного самоуправления;
- 3.Министерство финансов Тверской области;
- 4.Юридические фирмы;
- 5.Депутаты законодательного собрания.

2. Ключевые ценности

Наша карта автоматически постоянно обновляется, имеет GPS навигацию, обратная связь на платформе осуществляется оперативно.

Предложения для каждого сегмента

1. Жители Твери и Тверской области всех возрастов — наблюдение за продвижением проекта, процентное соотношение проектов
2. Органы местного самоуправления — информация о вовлечённости граждан в реализацию проектов, их мнение; доказательства важности выделения средств бюджетов на развития своих территорий.
3. Министерство финансов Тверской области — информация о финансировании существующих проектов для прогнозов на реализацию будущих проектов; процентное соотношение проектов различных направлений развития различных территорий (не реализуются ли однотипные проекты на 1 территории, не "заброшены" ли другие проекты).
4. Юридические фирмы — важность своего участия в реализации проектов (инвестирование) и наблюдение за реализацией гележных средств (на что и эффективно ли расходуются, насколько быстро).
5. Депутаты законодательного собрания — наблюдение за эффективностью расходования выделенных средств; определение новых направлений финансирования.

3. Каналы

На сайте муниципального образования необходимая информация отражается не всегда, ее непросто найти, нужно разбираться в представленных документах, здесь сложная навигация. Или непосредственно на презентации проекта (о проведении которых могут большинство жителей не знать).

Потребители хотят получать информацию с одного сайта (интерактивной карты) с удобной навигацией и наглядным представлением реализации проектов.

4. Взаимоотношения с клиентами

Все сегменты потребителей дороги для нас.
На данный момент ближе всего жители
территории.
Отношения с потребителями пока не
выстроены.

5. Поток доходов

На данный момент потребители тратят своё
время на поиск информации из разных источников.
Интерактивная карта бесплатна в использовании,
на изучение информации здесь тратится меньше
времени.

6. Ключевые ресурсы

Нам необходим в постоянном доступе интернет,
информация к документам проектов на сайте ОМСУ,
обратная связь потребителей (особенно в начале
работы карты). Необходима поддержка ОМСУ и
размещение ссылки на карту в социальных сетях.

7. Ключевые действия

Необходима разработка сайта, самой карты, актуальность и кликабельность ссылок. Необходимо взаимодействие с омсу, обратная связь потребителей, проверка на актуальность информации специалистами.

8. Ключевые партнеры

Органы местного самоуправления;
IT - специалисты;
Жители Твери и Тверской области..

9. Структура расходов

Затраты на разработку сайта

Ранний аналог интерактивной карты



ПРОГРАММА ПОДДЕРЖКИ МЕСТНЫХ ИНИЦИАТИВ

ТВЕРСКАЯ ОБЛАСТЬ



ВЫБОР ПРОЕКТА НА СОБРАНИИ ЖИТЕЛЕЙ



ПОДГОТОВКА ЗАЯВКИ ДЛЯ КОНКУРСА



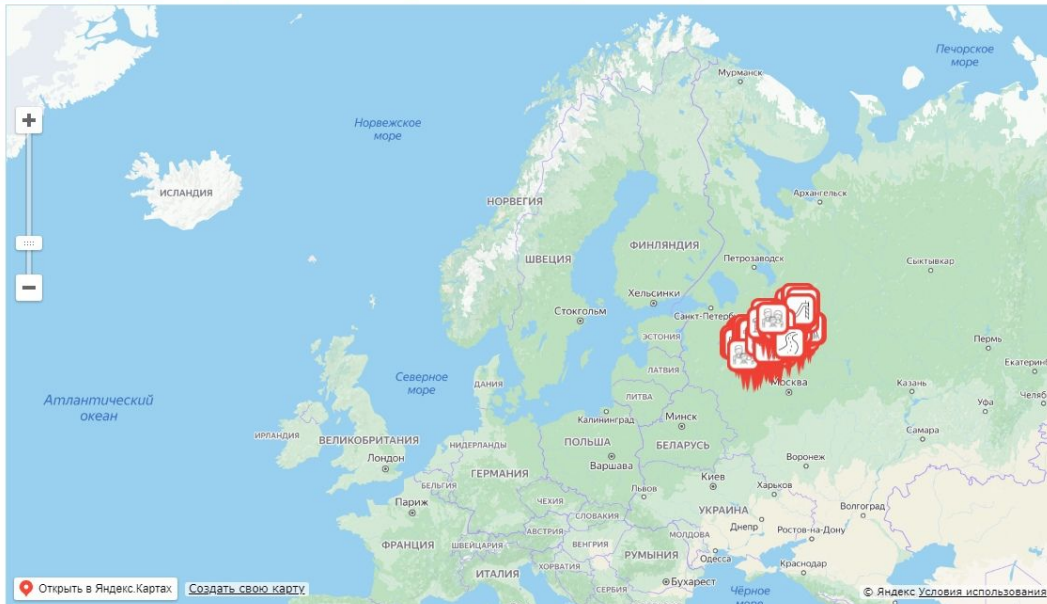
ПОБЕДА ЗАЯВКИ В РЕЙТИНГЕ



СТРОИТЕЛЬНЫЕ РАБОТЫ, ОТКРЫТИЕ ОБЪЕКТА

Вход

Главная О Программе ППМИ в поселениях ППМИ в городах Победители Контакты



Тип проекта
Район
Поиск
Раунд ППМИ

Искать Очистить

Всего проектов: 204
Благополучателей: 206 899
Общая стоимость: 190 747 585
Средняя стоимость: 935 037

Субсидии	107 706 313	56%
Поселения	48 823 744	26%
Население	18 548 184	10%
Спонсоры	8 899 927	5%
Земле	6 769 417	4%

Итоги IV Всероссийского конкурса проектов по инициативному бюджетированию

Уважаемые коллеги!

Подведены итоги IV Всероссийского конкурса проектов по инициативному бюджетированию, который состоялся при поддержке Минфина России. Наш регион участвовал в конкурсе с проектом по благоустройству ул. Набережная реки Волги в г. Старица Тверской области. Данный проект складывается из трех проектов на общую сумму 9,4 млн рублей. Два из них предусматривают вклад денежных средств населения, так как они реализуются в рамках Программы поддержки местных инициатив Тверской области, общая стоимость проектов составила 3,2 млн рублей, в том числе средства жителей города 326,0 тыс рублей. Третий в рамках программы комфортная городская среда Тверской области, общая стоимость проекта 6,2 млн рублей. Подробности по ссылке: <http://budget4me.ru/projects/view-project/?view=3351>

Ссылки на посты в социальных сетях с карточкой – слайдом для репоста.

Ссылки:

Instagram: https://www.instagram.com/p/CE_oHu0jSsM/?igshid=gg39sirr5n2a

Facebook: <https://www.facebook.com/656427261092533/posts/3208418472560053/?d=nl>

Вконтакте: https://vk.com/wall-15044449_2400

Больше примеров на Портале инициативного бюджетирования <https://budget4me.ru>.

17.09.2020, Министерство финансов Тверской области

Нормативно-правовые акты, регулирующие ППМИ в Тверской области

Уважаемые коллеги!

На официальном интернет-портале правовой информации размещены следующие нормативно-правовые акты, регулирующие ППМИ на территории Тверской области:

1. Приказ Министерства финансов Тверской области от 27.07.2020 №32-нп "О внесении изменений в приказ Министерства финансов Тверской области от 19.02.2016 №3-нп" (режим доступа: <http://publication.pravo.gov.ru/DocumentView/6901202007310002>)
2. Постановление Правительства Тверской области от 30.07.2020 №343-пп "О распределении из областного бюджета Тверской области бюджетам муниципальных образований Тверской области субсидий на реализацию программ по поддержке местных инициатив в Тверской области на 2020 год" (режим доступа: <http://publication.pravo.gov.ru/DocumentView/6900202007310008>)
3. Приказ Министерства финансов Тверской области от 18.08.2020 №36-нп "О внесении изменений в приказ Министерства финансов Тверской области от 26.02.2020 №3-нп" (режим доступа: <http://publication.pravo.gov.ru/DocumentView/6900202008310003>)

Наша новая интерактивная карта

Неподдерживаемый аналог карты:

- Большой массив информации мешающий восприятию информации;
- Представлены не все проекты;
- На территории Тверской области карта есть, но она работает некорректно и сейчас не обновляется.

Новая карта:

- Имеет счетчик посещения;
- Версию для слабовидящих;
- Отражает источники финансирования (спонсорскую поддержку);
- Сотрудничает с МСУ (автообновляется из документов);

Наша новая интерактивная

- **карта** в отличие от предыдущих приложений и карт, наша карта лучше тем, что она автоматически и постоянно обновляется, имеет понятный интерфейс, имеет GPS навигацию и оперативно отвечает на вопросы пользователей.
- Сайт поддерживается на любых современных устройствах и интегрирован в приложение «Моя местная инициатива».
- Удобный в использовании пользовательский интерфейс, возможность оперативной обратной связи.



Подведение итогов работы в интенсиве

- 1) Мы хотим достичь запуска (реализации) проекта на территории Твери и Тверской области.
- 2) Все участники команды активно работали над проектом, все задачи подвергались обсуждению и дальнейшей доработке с учётом мнения каждого члена команды.
- 3) Были выявлены и исправлены следующие ошибки: некорректное отображение проектов после настройки фильтров на сайте; неактивна кнопка для подачи заявки на конкурс; отсутствие какой-либо информации в некоторых вкладках; нет оперативной обратной связи. Благодаря интенсиву мы смогли разобраться с тем, как их решить.
- 4) В процессе проведения интенсива были разработаны конкретные задачи и улучшены наработки, которые позволили приблизиться к реализации проекта.
- 5) Дальнейшим участникам интенсива желаем плодотворной работы и успешной реализации проектов.

Ключевые ресурсы проекта

задачи \ ресурсы	временные	трудовые	финансовые	материальные
1. Обеспечить качественное функционирование карты с помощью проверок специалистов	10 дней	специалист данной сферы, который не участвовал в разработке карты	10 000 руб.	компьютерная техника, доступ к сети Интернет
2. Создание списка проектов ППМИ	неограниченны е	получение информации (ОГВ), занесение данных о ППМИ (IT - специалист)	-	
3. Тест пользователями и исправление ошибок	7 -14 дней	предварительная проверка пользователями	возможные затраты на исправление 5 - 10 тыс. рублей	
4. Создание дизайна карты	14 - 21 день	веб - дизайнер	от 25 000 руб.	

Текущие результаты

Нашей картой мы сможем четко и наглядно показать, где и какие существуют проблемы. Мы стремимся представить цельную и правдивую картину состояния местного самоуправления. Это позволит властям оперативно решать проблемы. Также важнейшим направлением реализации проекта является обеспечение прямой и обратной связи между властью и гражданами.



Текущие результаты

Проект в разработке, но он собирает в себе всё лучшее и нужное среди аналогов.



Текущие результаты

На слайде
также
представлены
результаты
командной
работы на
Хакатоне

ИТОГИ ХАКАТОНА ПО РАЗРАБОТКЕ ПРОТОТИПА

1. НАЗВАНИЕ ВАШЕГО ПРОЕКТА.

ИНТЕРАКТИВНАЯ КАРТА
«МОЯ МЕСТНАЯ
ИНИЦИАТИВА»

2. ВАШИ РЕЗУЛЬТАТЫ ДО ХАКАТОНА. ОПИШИТЕ СОСТОЯНИЕ
ВАШЕГО ПРОЕКТА ДО МЕРОПРИЯТИЯ.

ИДЕЯ ПЛАНА;
ОПИСАНИЕ РЕШЕНИЯ;
РЕЗУЛЬТАТЫ АНАЛИЗА АНАЛОГОВ;
РАЗРАБОТАНА ПРЕДВАРИТЕЛЬНАЯ
СТРУКТУРА ПРОЕКТА.

3. ЧТО ВЫ СДЕЛАЛИ НА ХАКАТОНЕ?

СЛУШАЛИ МАСТЕР-КЛАССЫ И
ОБЩАЛИСЬ С ЭКСПЕРТАМИ;
ОБСУДИЛИ ПОЛУЧЕННЫЕ
РЕКОМЕНДАЦИИ.

4. РЕЗУЛЬТАТЫ НА ХАКАТОН

СКОРРЕКТИРОВАЛИ ПЛАН
ДАЛЬНЕЙШЕЙ РАБОТЫ;
ПОСТРОИЛИ НОВЫЕ
ЗАДАЧИ

Команда



АГЕНТСТВО
СТРАТЕГИЧЕСКИХ
ИНИЦИАТИВ

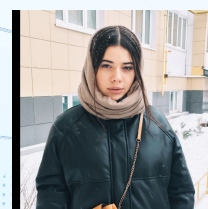
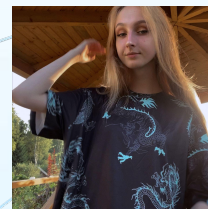
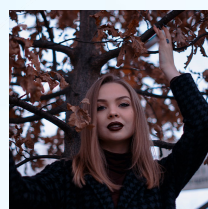
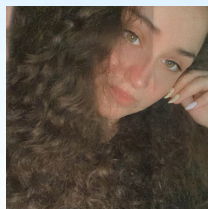
20.35
УНИВЕРСИТЕТ

ПЛАТФОРМА НТИ



МИНИСТЕРСТВО НАУКИ
И ВЫСШЕГО ОБРАЗОВАНИЯ
РОССИЙСКОЙ ФЕДЕРАЦИИ

ИНТЕНСИВ: ОТ ИДЕИ К
ПРОТОТИПУ



Смирнов
Богдан
CEO

Феклушкина
Анастасия
CEO

Мелконян
Арина
CEO

Гаврилюк
Алина
Продукт
Маркетинг

Новотольская
Ирина

Лавров
Алена
Продукт
Маркетинг

Проводина
Елизавета
Продукт
Маркетинг

Планы развития

1. Сформировать список объектов, которые планируются вестись и транслироваться на карте
2. Изучить опыт подобных карт, выбрать для себя лучшие практики и постараться внедрить их в свою работу
3. Изучить ошибки, неудачные запуски и работу карт разных направлений
4. Пошагово прописать необходимые элементы в карте для ее корректной работы, проблемы, которые могут возникнуть и пути их решения.
5. Контролировать доступность карты с любых устройств в любое время.

Потребности:

1. В корректности работы карты
2. В оперативности обратной связи
3. В актуальности информации
4. В удобстве интерфейса
5. В доступности информации

ИНТЕНСИВ: ОТ ИДЕИ К
ПРОТОТИПУ

АГЕНТСТВО
СТРАТЕГИЧЕСКИХ
ИНИЦИАТИВ

20.35
ИННОВАЦИИ

ПЛАТФОРМА НТИ



МИНИСТЕРСТВО ЭКОНОМИЧЕСКОГО
РАЗВИТИЯ РОССИЙСКОЙ ФЕДЕРАЦИИ
МИНИСТЕРСТВО ПРОМЫШЛЕННОСТИ
И ТОРГОВЛИ РОССИЙСКОЙ ФЕДЕРАЦИИ

Контакты

Сайт [Website.ru](#)

Телефон +7 (___) ___-__-__

email email@mailto.ru