



ПРОЕКТ «БУЛЬВАР ОКРИДЖ»

Ландшафтное проектирование

Выполнили: участники проекта «МАРС»

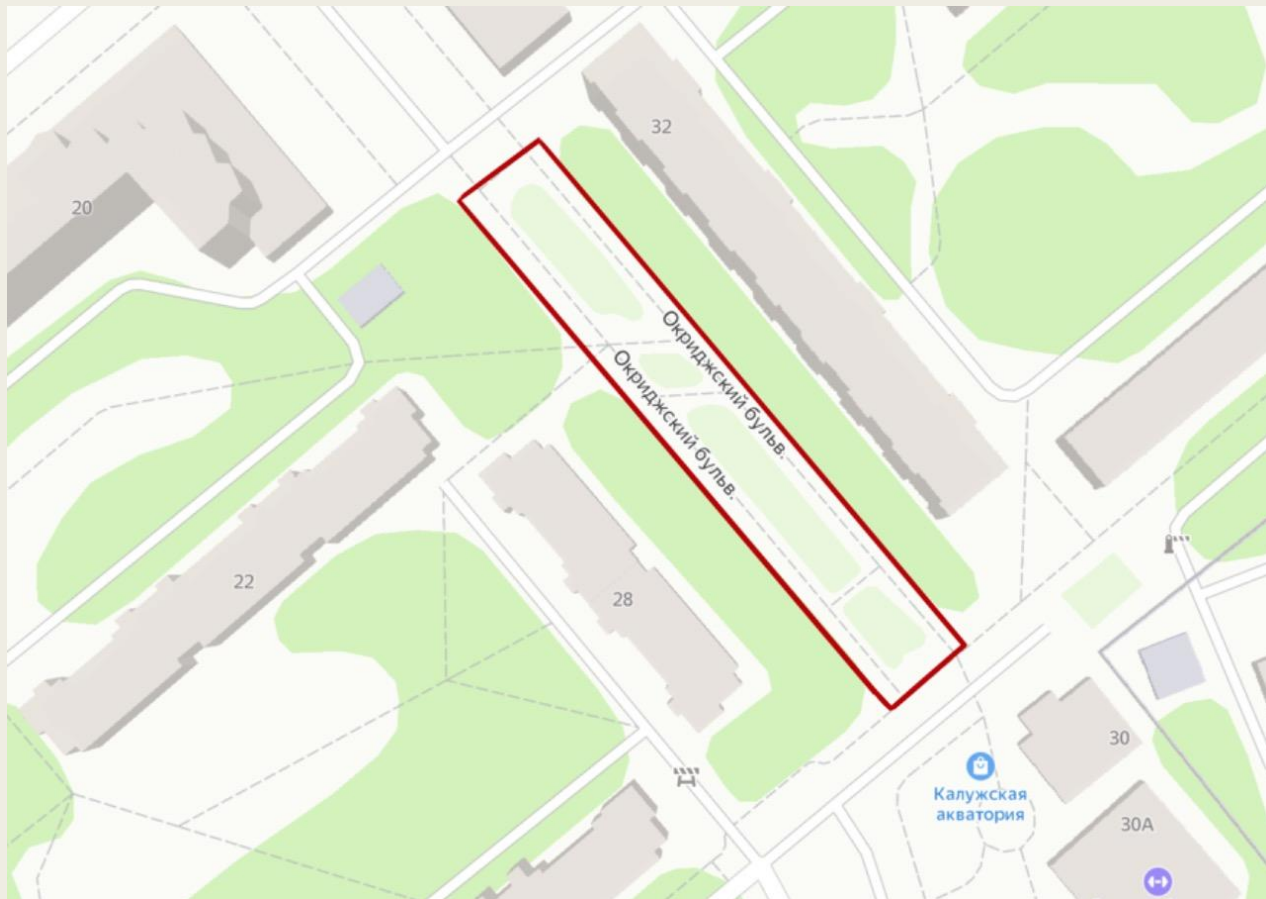
Куратор проекта: ландшафтный архитектор Власова Алиса

Цель: разработать проект ландшафтного дизайна территории бульвара Окридж в г. Обнинске.



Компетенции:

- Ознакомиться с основными принципами работы ландшафтного архитектора
- Научится работать в команде
- Научится презентовать свой проект
- Научится планировать свою работу поэтапно
- Научится сажать растения



ТЕРРИТОРИЯ И ПЛОЩАДЬ

ПЛОЩАДЬ: 1763 М КВ

- Бульвар был заложен в 2002 году как символ того что (в 1992г) Обнинск и город Окридж в Америке стали побратимыми городами.



- Город Окридж расположен в долине Восточного Теннесси между Камберлендскими горами и Восточными Аппалачами. Город был основан в 1942 г.

Предпроектные исследования территории

- Измерение территории
- Составление перечетной ведомости растений
- Анализ почвы
- Выявление проблем территории
- Фотофиксация
- Опрос жителей



Проблемы

1. Отколотая от клумб плитка.
2. Много мусора на дорожках.
3. Люди выгуливают собак прямо на клумбах
4. Разрушенные фонари
5. Люди ходят по клумбам.
6. Проходы не чистятся.
7. Нет лавок.
8. Плохое освещение.
9. Нет декоративных растений
(клумбы не ухожены)



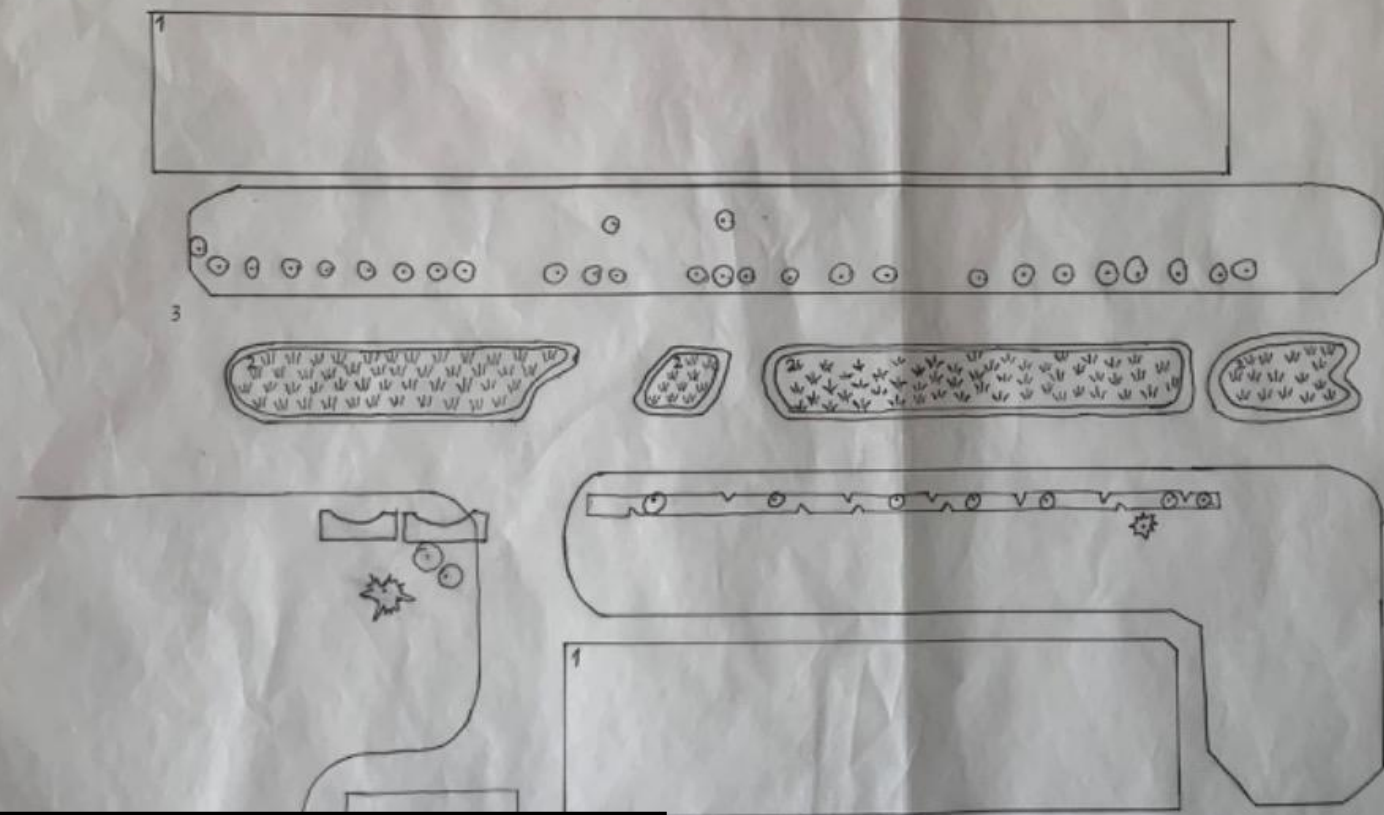
Анализ растительности

- Древесный состав представлен такими породами – клён платанолистный, рябина обыкновенная, берёза повислая, ель европейская, пузыреплодник калинолистный.
- Клумбы в данный момент засеяны газоном
- Состояние древесных насаждений удовлетворительное
- Кустарники нуждаются в стрижке



СИТУАЦИОННЫЙ ПЛАН

16



ЭКСПЛИКАЦИЯ

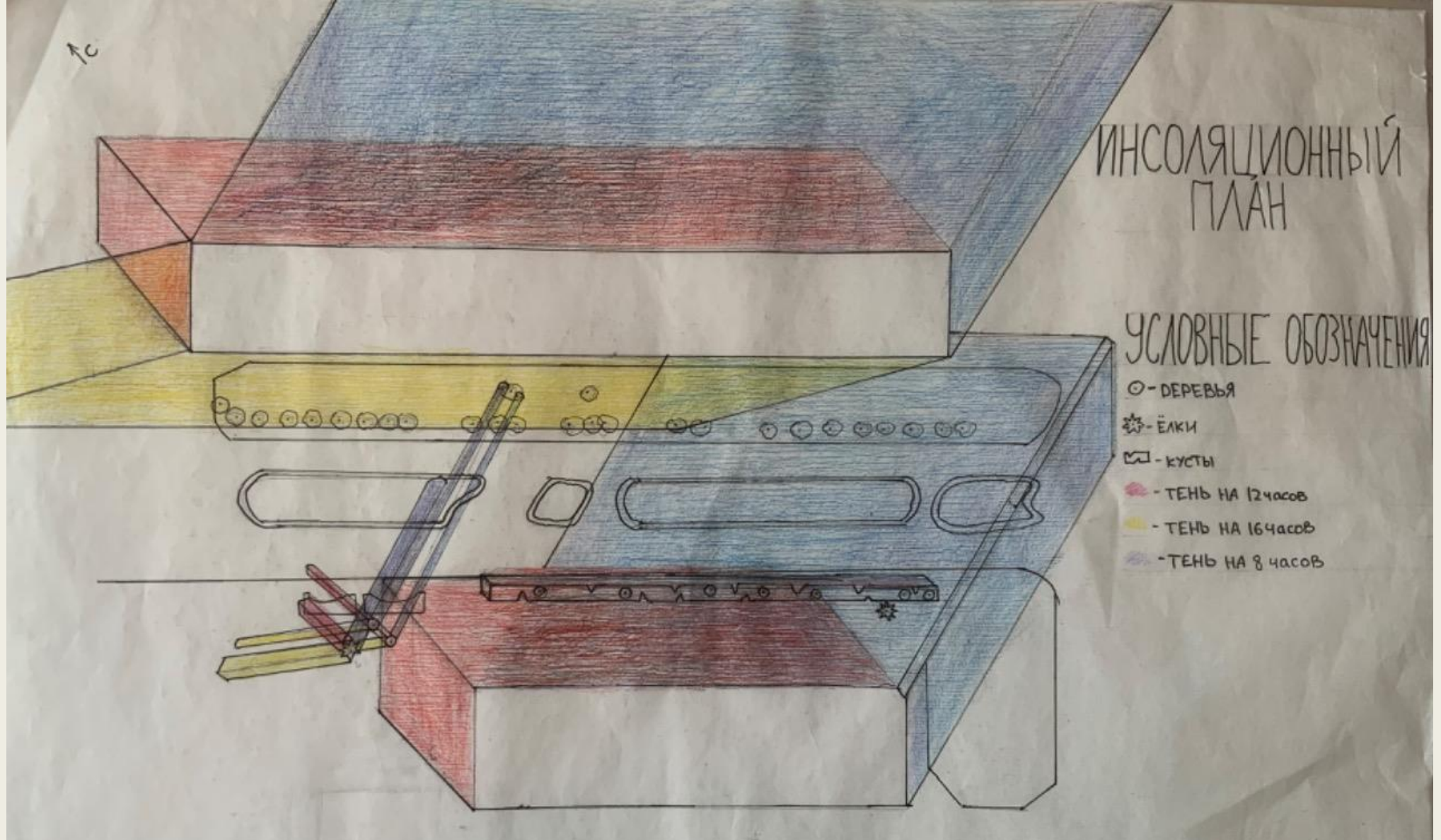
- 1- ФУНД. ЗДАНИЕ
- 2- РАБОТКА
- 3- БУЛЬВАР

УСЛОВНЫЕ ОБОЗНАЧЕНИЯ

- - ЛИСТВЕННЫЕ ДЕРЕВЬЯ
- v - ГАЗОН
- ⚡ - ЩИВА ИЗГОРОДЬ
- ★ - ХВОЙНЫЕ ДЕРЕВЬЯ

M 1:500

Ситуационный план

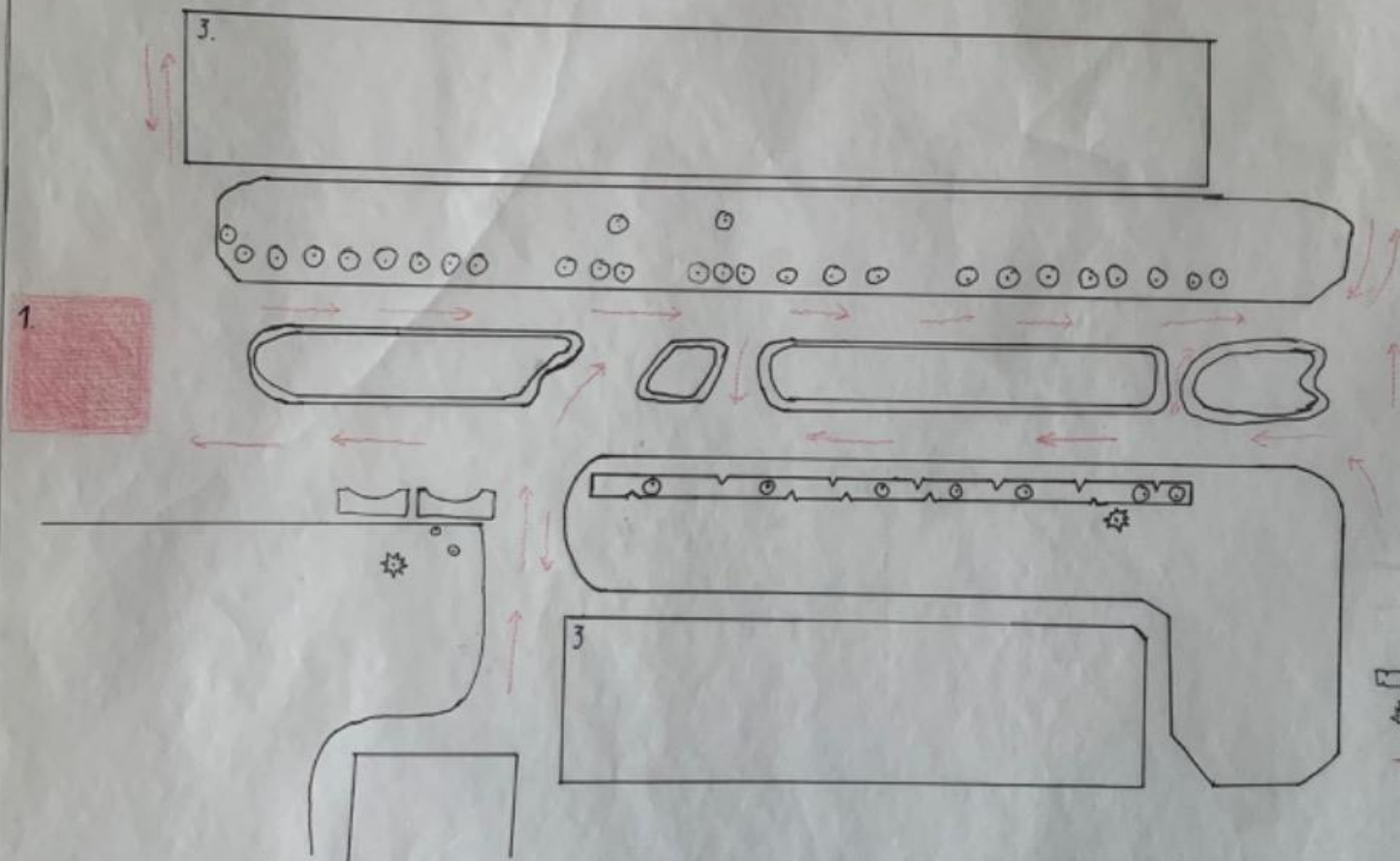


ИНСОЛЯЦИОННЫЙ план

ПЛАН ТОЧЕК ПРИТЯЖЕНИЯ

ЭКСПЛИКАЦИЯ:

- 1-ТИ ТРИУМФ ПЛАЗА
- 2-ФИТНЕС ОУРИДЖ
- 3-ЩИЛОЕ ЗАЛНИЕ



УСЛОВНЫЕ ОБОЗНАЧЕНИЯ:

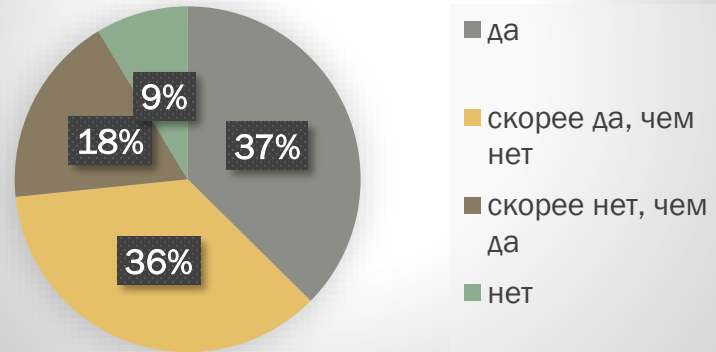
- - ЛИСТВЕННЫЕ ДЕРЕВЬЯ
- ⌋ - ШИВАЯ ЦЕГОРОДЪ
- ⊛ - ХВОЙНЫЕ ДЕРЕВЬЯ
- - НАПРАВЛЕНИЕ ДВИЖЕНИЯ

М 1:500
0 5 10 М

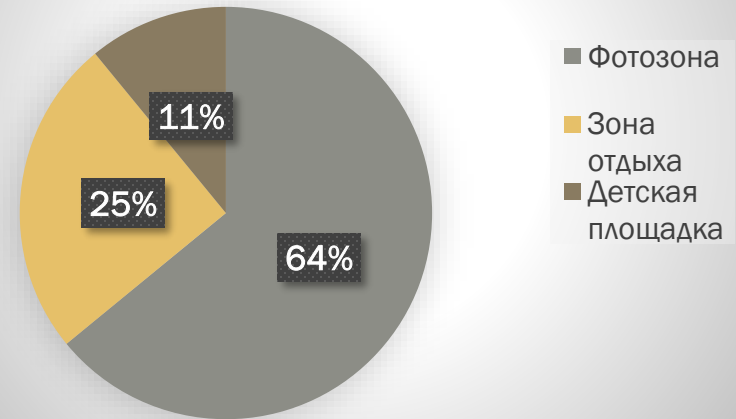
План точек притяжения

Анкетирование

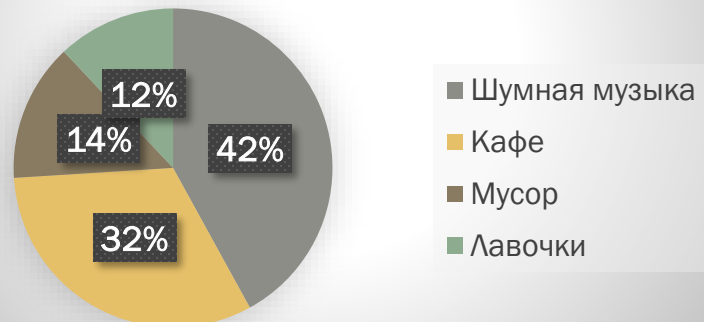
Хотите ли вы что-либо изменить на данной территории?



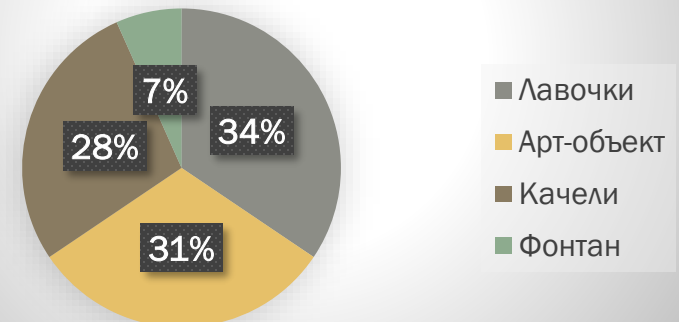
Какую зону нужно добавить?



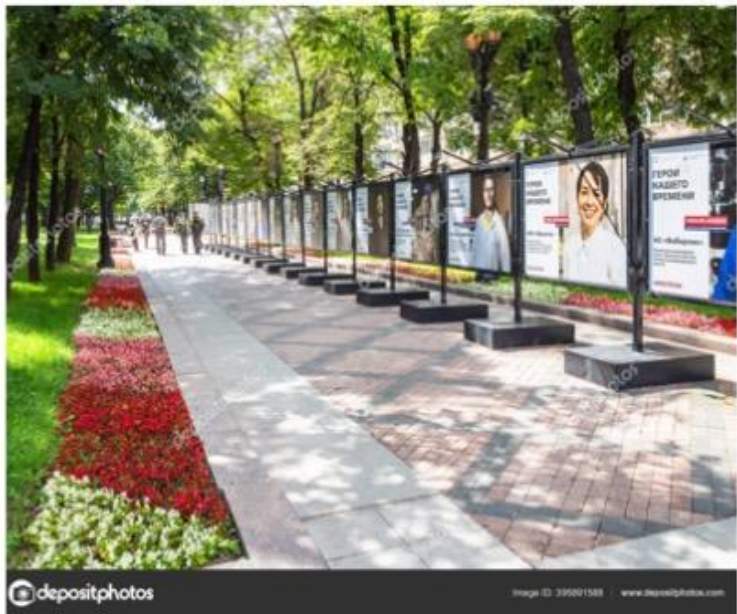
Чего вы бы не хотели видеть на данной территории



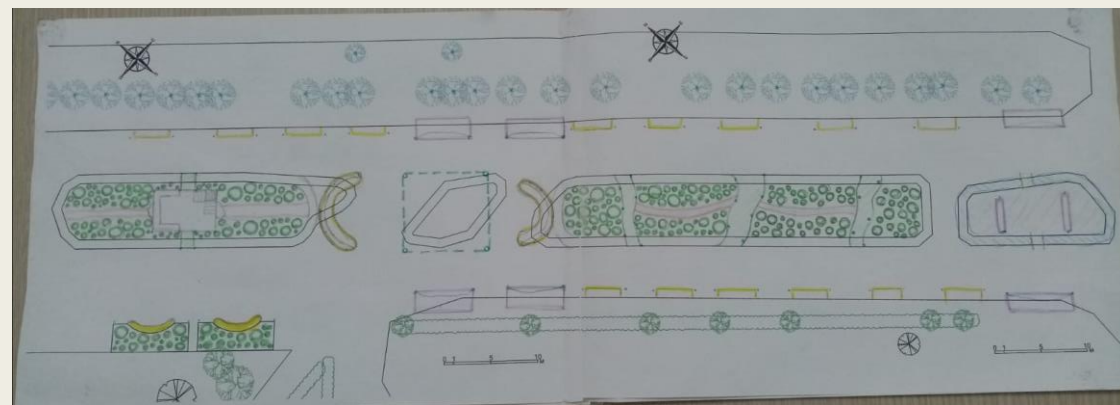
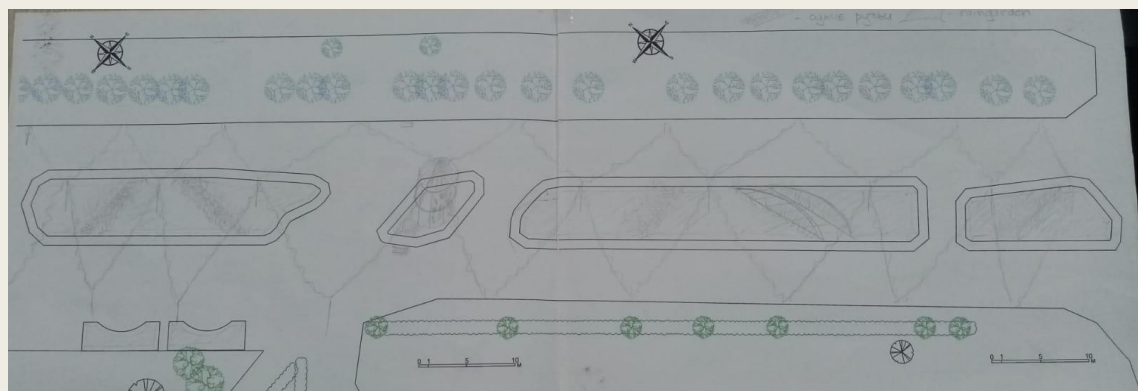
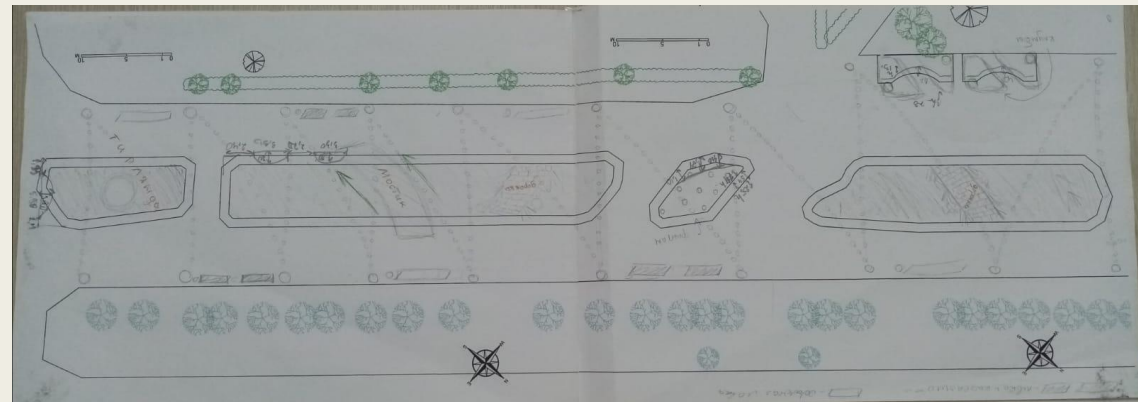
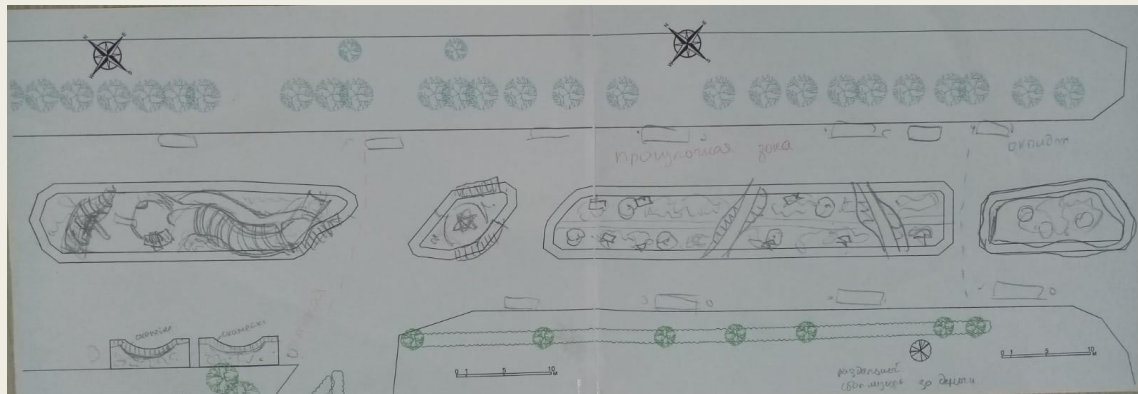
Какие элементы вы бы хотели видеть на данной территории?





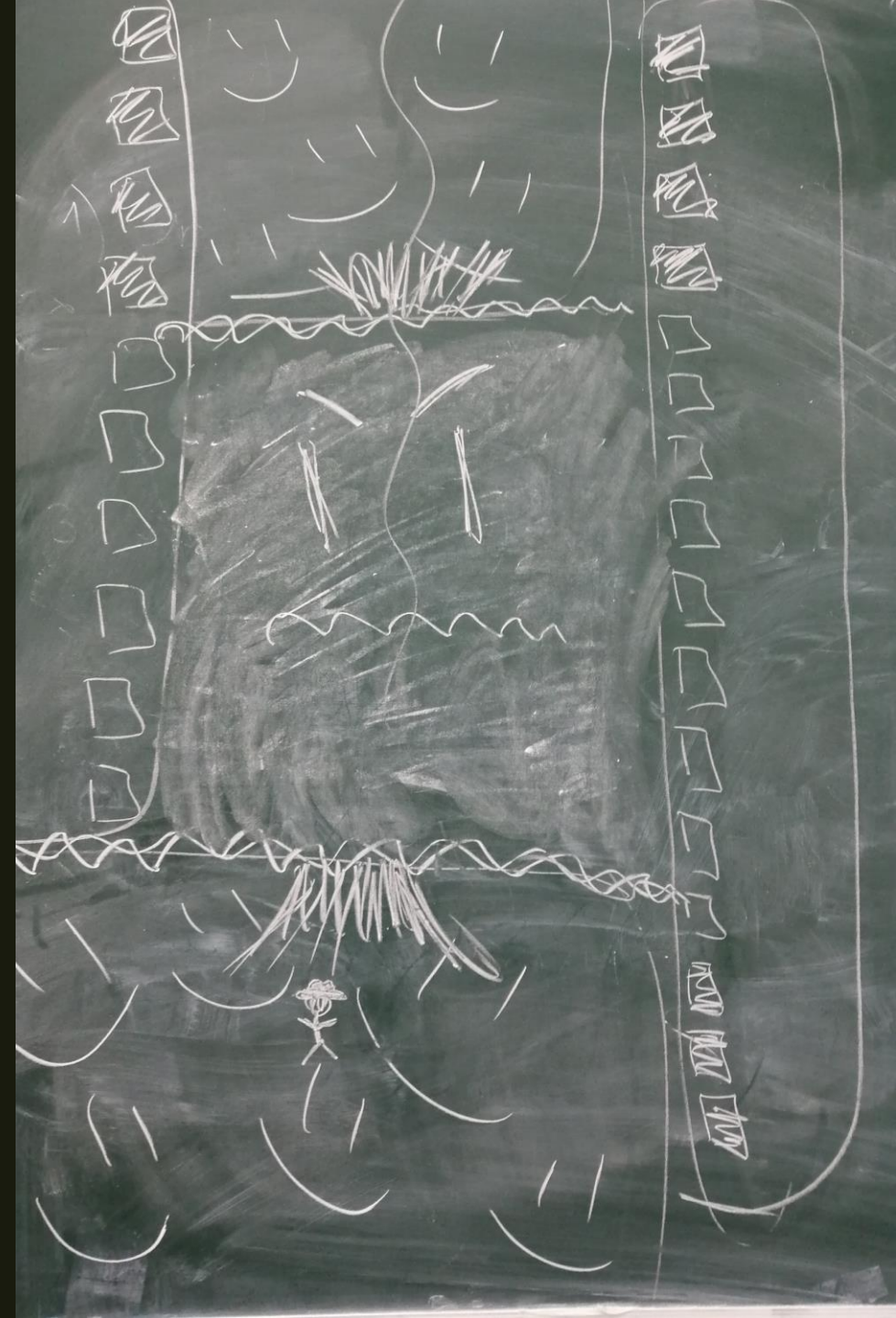


Эскизы



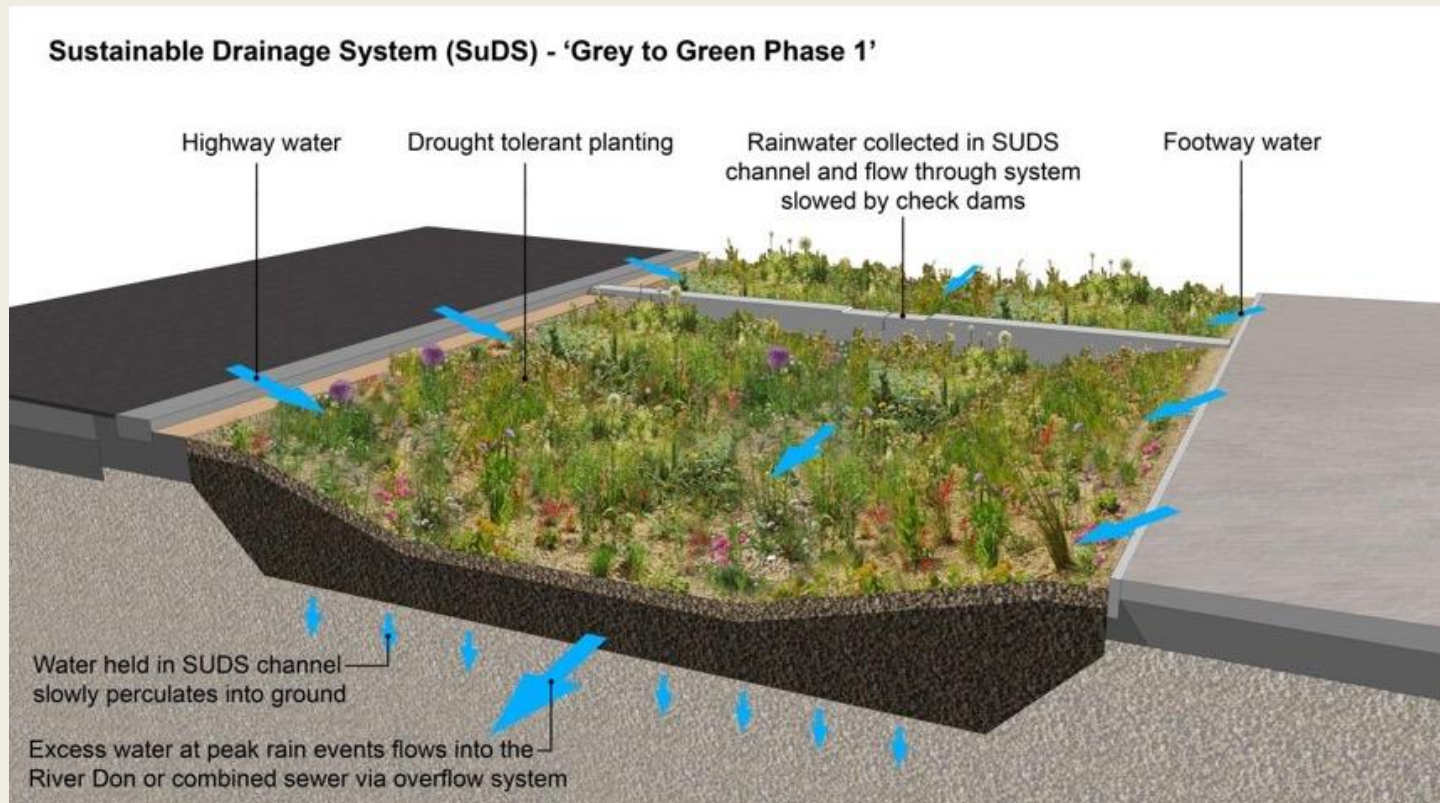
Концепция проекта

- Отражение символа города Обнинска – Мирный атом
- Поддержание биологического разнообразия
- Малоуходность
- Возможность наблюдать за изменением растений на протяжении года
- Экологичность
- Яркость и создание положительных эмоций

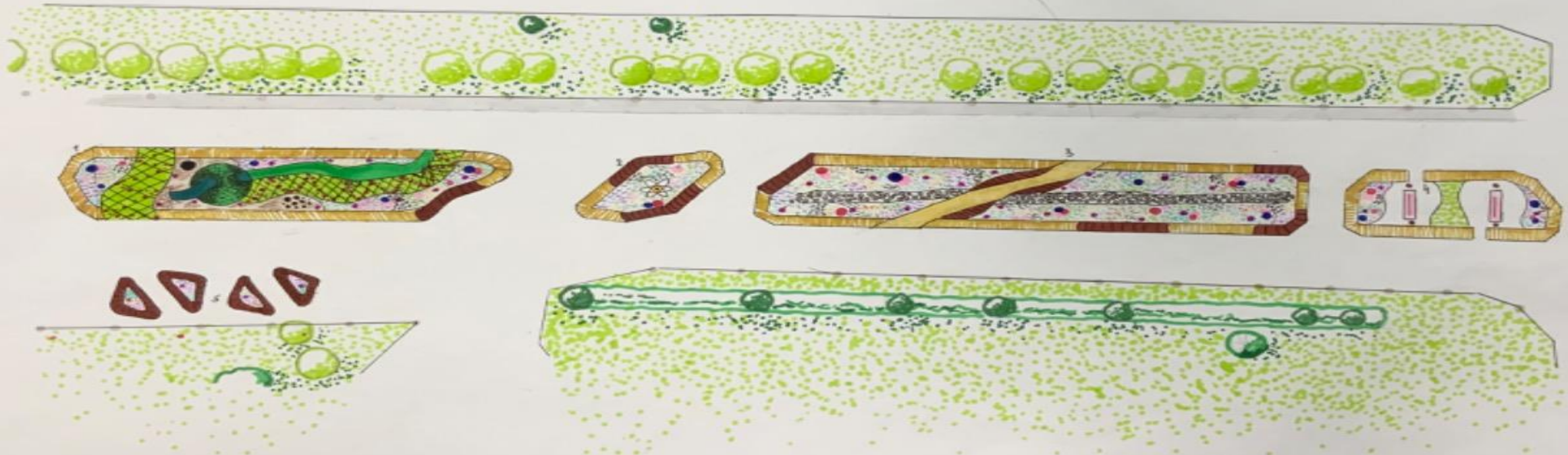


Rain garden

Наша идея в том, чтобы система сбора дождевой воды была самоподдерживающейся



ГЕНЕРАЛЬНЫЙ ПЛАН



- - основные фазы
- - балласты
- - клетчатка
- - прожектор
- - эфир
- - другие вещества
- - корни и зародки
- - склеренхим
- - членики
- - белковые вещества
- - сахара

- 1 - центральная пучковая
- 2 - АРТ область (пучок)
- 3 - лоскут
- 4 - корень
- 5 - склеренхим + ксилема

M 1:200

Генеральный план



ВИЗУАЛІЗАЦІЯ





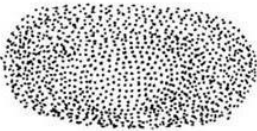





Малые архитектурные формы



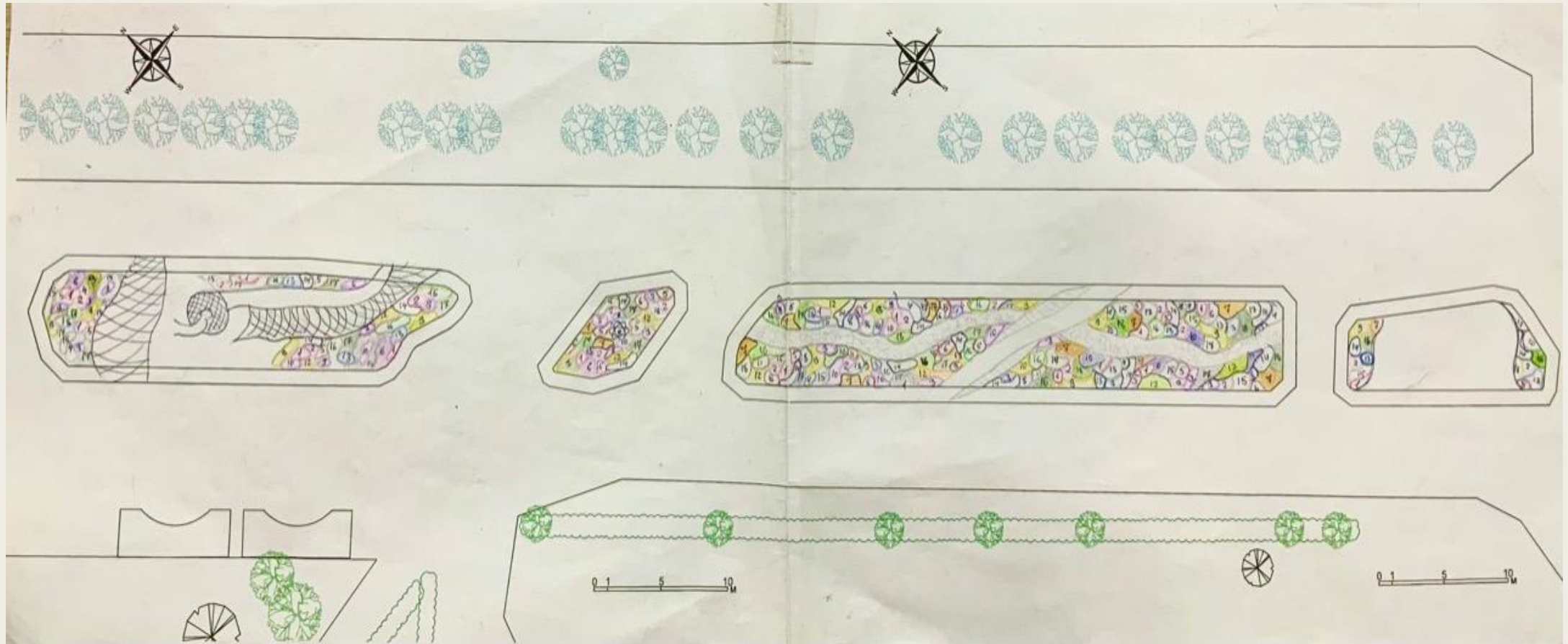
Анализ почвы

- Тип почвы – лёгкий суглинок среднепластичный
- Гранулометрический состав определяли в полевых условиях по Н.А. Качинскому)
- Кислотность почвы - нейтральная (6,3-6,5)
- Кислотность отфильтрованной водной настойки почвы определяли с помощью лакмусовой бумажки.



Гранулометрический состав	Вид образца в плане после раскатывания
Шнур не образуется – песок	
Зачатки шнура – супесь	
Шнур дробится при раскатывании – легкий суглинок	
Шнур сплошной, кольцо при свертывании распадается – средний суглинок	
Шнур сплошной, кольцо с трещинами – тяжелый суглинок	
Шнур сплошной, кольцо цельное – глина	

Посадочный чертёж



стоимость растений составляет- 371.140руб

Ассортимент растений

Весна



Астра Альпийская,
Aster alpinus



Мускари Колхидский,
Muscari armeniacum



Армерия приморская,
Armeria maritima

Лето



Герань великолепная,
Geranium x magnificentum



Тысячелистник обыкновенный,
Achillea millefolium L.



Тимьян обыкновенный,
Thymus vulgaris



Василёк синий,
Centaurea cyanus



Молиния тростниковая,
Molinia arundinacea



Тысячелистник птармика,
Achillea ptarmica



Кровохлёбка лекарственная,
Sanguisorba officinalis



Луговик дернистый,
Deschampsia cespitosa



Ирис сибирский,
Iris sibirica



Котовник Фассена,
Nepeta faassenii



Нивяник обыкновенный,
Leucanthemum vulgare



Вейник остроцветковый,
Calamagrostis acutiflora



Фалярис тростниковый,
Phalaris arundinacea



Овсяница сизая,
Festuca glauca



Споробол раскидистый,
Sporobolus heterolepis

Осень



Золотарник обыкновенный,
Solidago virgaurea



Астра новобельгийская (октябринки),
Aster novi-belgii



Гелениум гибридный
Helianthus hybridum

Освещение



Основные светильники



Декоративная подсветка



Прожектор



Ландшафтный светильник

Мощение



Плитка



Отсыпка щепой

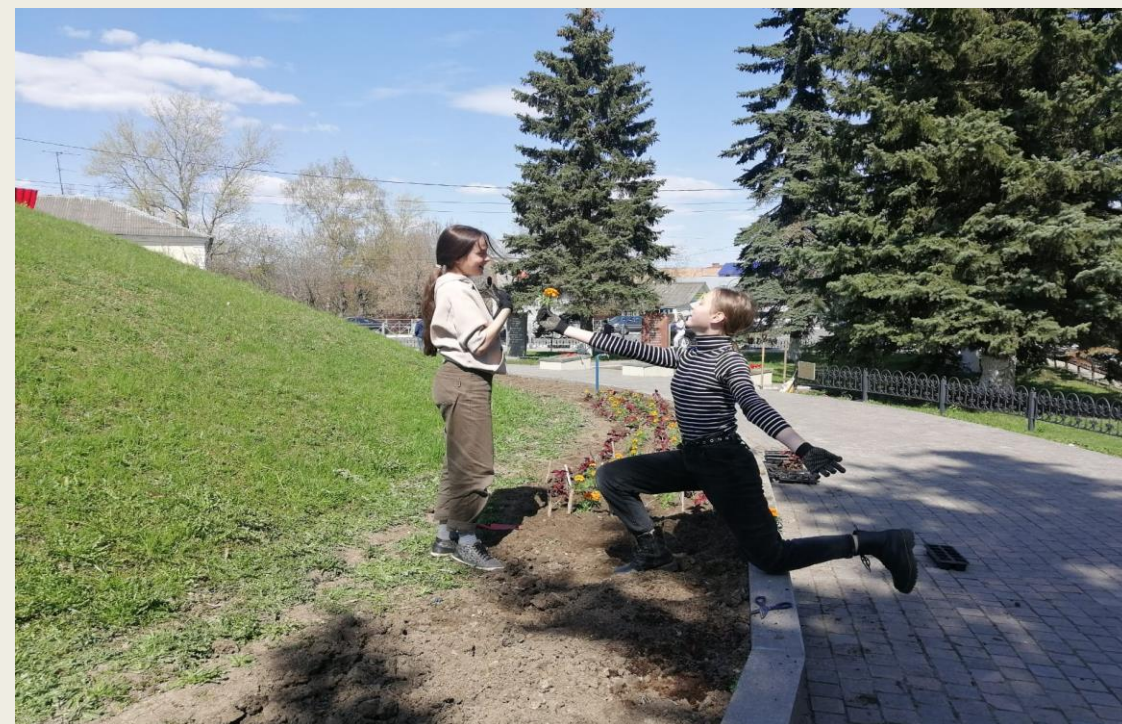


Акриловое покрытие

Предпроектная практика

В ходе предпроектной практика мы научились:

- Делать разбивку на местности
- Сажать растения в соответствии с планом
- Изучили нормы посадки растений



Экономическая стоимость проекта

- Стоимость мощения и покрытий : 345.365 руб.
- Стоимость растений : 371.140 руб.
- Стоимость элементов освещения : 630.316 руб.

Итоговая стоимость проекта составляет : 1.346.821 руб.

Дальнейшие планы

- Нам бы очень хотелось реализовать данный проект, но мы понимаем, что своими силами мы вряд ли справимся.
- Максимум что мы сможем сделать самостоятельно, это посадить растения.
- Если менять мощение и строить детскую площадку, то нам понадобится помощь спонсоров и одобрение городского управления.



**СПАСИБО ЗА
ВНИМАНИЕ!**

